

**Legende**

**FFH-Gebietsgrenzen**

- 332, Dollgowsee
- 727, Großer Pätchsee bei Rheinsberg

**Tierarten nach Anhang II und IV der FFH-Richtlinie und weitere wertgebende Arten**

**Säugetiere**

**Biber (*Castor fiber*)**

- Biberrevier (2008 besetzt)

**Fischotter (*Lutra lutra*)**

- IUCN Kontrollpunkt (positiv) (1995-1997, 2005-2007)
- IUCN Kontrollpunkt (negativ) (1995-1997)
- Todfund (Todesursache unbekannt) (ohne Jahresangabe)
- Sichtung mittels Fotofalle (2011)

**Fledermäuse**

- Netzfang Kagarbrücke (2010)
- Transekt der Erfassung mittels Feldermausdetektor (2010)

Arten (D = Bat-Detektor, N = Netzfang)	FFH 332	FFH 727
- Braunes Langohr ( <i>Plecotus auritus</i> )	D	-
- Breitflügelfledermaus ( <i>Eptesicus serotinus</i> )	-	D
- Fransenfledermaus ( <i>Myotis nattereri</i> )	-	D
- Großer Abendsegler ( <i>Nyctalus noctula</i> )	D	D
- Mopsfledermaus ( <i>Barbastella barbastellus</i> )	D	D
- Mückenfledermaus ( <i>Pipistrellus pygmaeus</i> )	-	D
- Rauhauffledermaus ( <i>Pipistrellus nathusii</i> )	D	D
- Teichfledermaus ( <i>Myotis dasycneme</i> )	D, N	-
- Wasserfledermaus ( <i>Myotis daubentonii</i> )	D, N	D
- Zwergfledermaus ( <i>Pipistrellus pipistrellus</i> )	D, N	D

**Wasserspitzmaus (*Neomys fodiens*)**

- Untersuchungsstandort (2011 kein Nachweis)

Quelle: Zippelsförde (1995/1997, 2005/2007), Hoffmeister (2010), Kalz/Knerr (2011), Naturwacht (2008, 2009)

**Biotoptypen-Klassen**

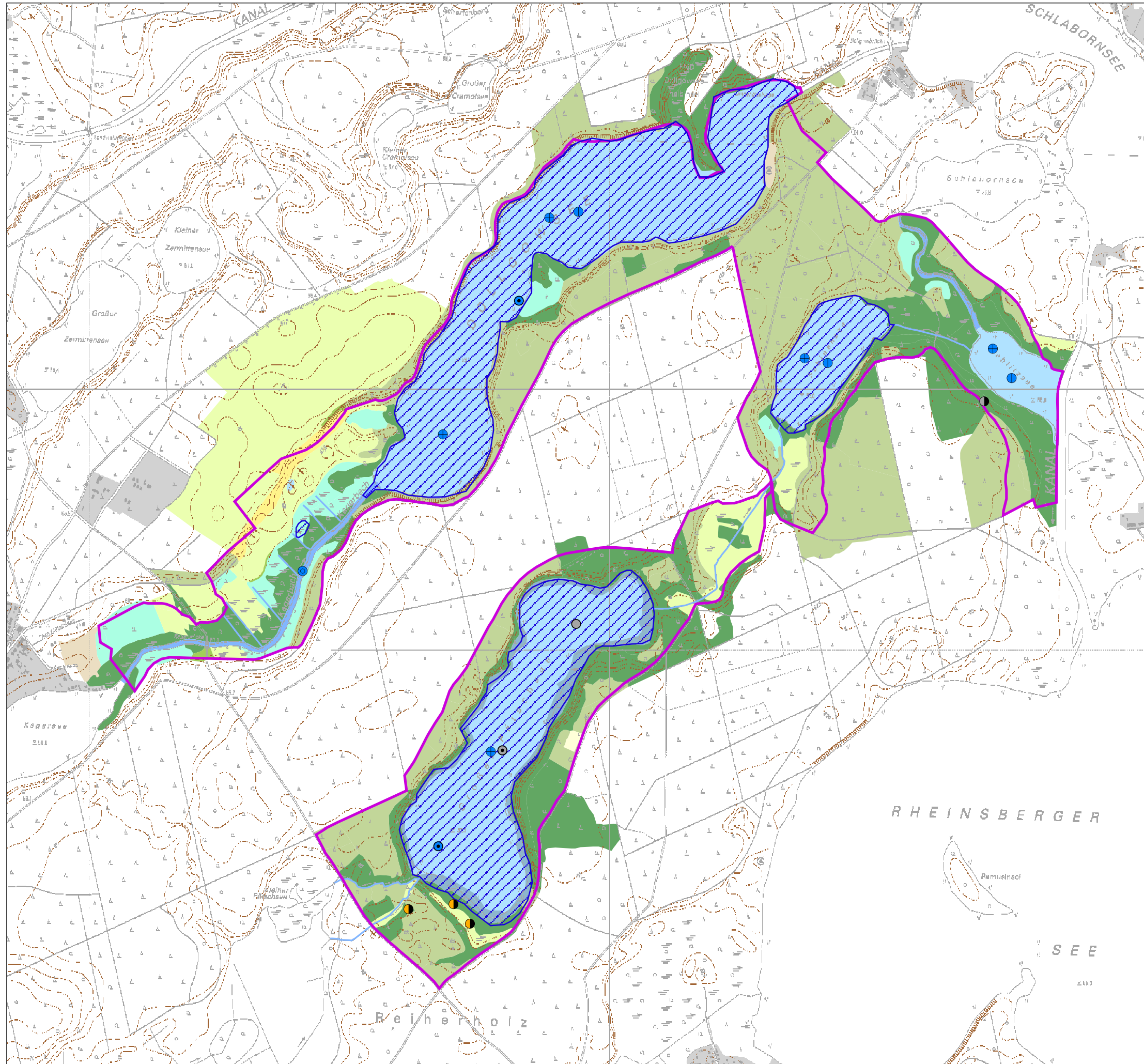
- Fließgewässer
- Standgewässer
- Röhrichtgesellschaften
- anthropogene Rohbodenstandorte und Ruderalfluren
- Moore und Sümpfe
- Gras- und Staudenfluren
- Trockenrasen
- Laubgebüsche, Feldgehölze, Alleen, Baumreihen und Baumgruppen
- Wälder
- Forsten
- Äcker

Maßstab 1:15.000

**FFH-Gebiet Dollgowsee, FFH-Gebiet Großer Pätchsee bei Rheinsberg**

**Tierarten nach Anhang II und IV der FFH-Richtlinie, sowie weitere wertgebende Tierarten - Säugetiere -**

Bearbeitung:



**Legende**

**FFH-Gebietsgrenze**

- 332, Dollgowsee
- 727, Großer Pätchsee bei Rheinsberg

**Tierarten nach Anhang II und IV der FFH-Richtlinie und weitere wertgebende Arten**

**Fische**

- Bitterling (*Rhodeus amarus*) (IfB 1998)
- Karausche (*Carassius carassius*)
- Altdaten (IfB 1998)
- Schlampeitzger (*Misgurnus fossilis*)
- Steinbeißer (*Cobitis taenia*)
- Stint (*Osmerus eperlanus*)

**Amphibien**

- Moorfrosch (*Rana arvalis*)(2005)
- Altdaten (1999)

- Untersuchungsgewässer Amphibienkartierung (Naturwacht 2011) (kein Nachweis relevanter Arten)

Quelle: BBK (1999/2000), BBK (2005), IfB (1998), Eilke (2007), Naturwacht (2011), Knaack (2012)

**Biotoptypen-Klassen**

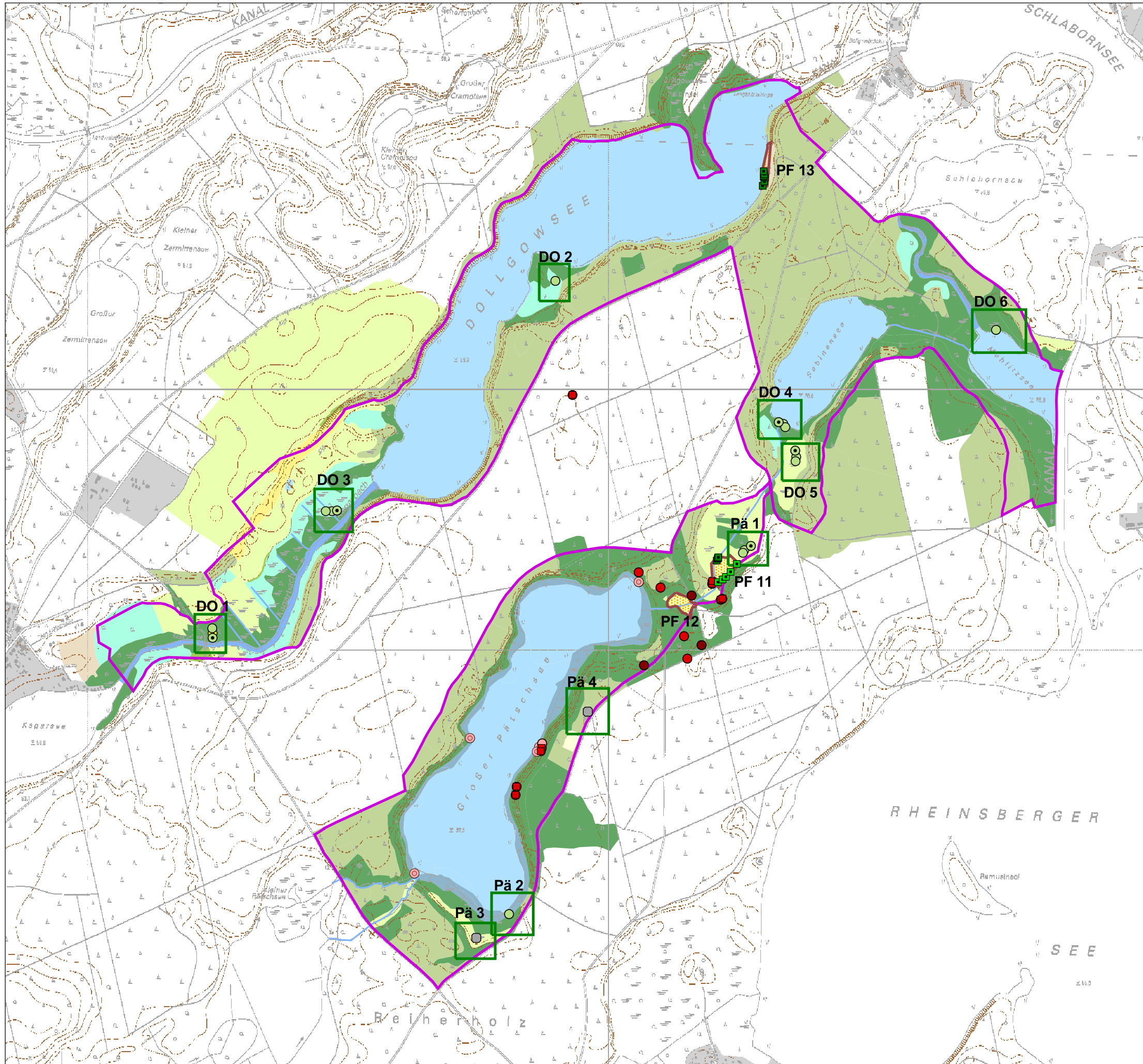
- |  |   |
|--|---|
| <span style="display: inline-block; width: 15px; height: 10px; background-color: blue; margin-right: 5px;"></span> Fließgewässer                                     | <span style="display: inline-block; width: 15px; height: 10px; background-color: yellow; margin-right: 5px;"></span> Trockenrasen   |
| <span style="display: inline-block; width: 15px; height: 10px; background-color: lightblue; margin-right: 5px;"></span> Standgewässer                                | <span style="display: inline-block; width: 15px; height: 10px; background-color: lightgreen; margin-right: 5px;"></span> Laubgebüsch, Feldgehölze, Alleen, Baumreihen und Baumgruppen |
| <span style="display: inline-block; width: 15px; height: 10px; background-color: darkblue; margin-right: 5px;"></span> Röhrichtgesellschaften                        | <span style="display: inline-block; width: 15px; height: 10px; background-color: green; margin-right: 5px;"></span> Wälder  |
| <span style="display: inline-block; width: 15px; height: 10px; background-color: brown; margin-right: 5px;"></span> anthropogene Rohbodenstandorte und Ruderalfluren | <span style="display: inline-block; width: 15px; height: 10px; background-color: olive; margin-right: 5px;"></span> Forsten   |
| <span style="display: inline-block; width: 15px; height: 10px; background-color: cyan; margin-right: 5px;"></span> Moore und Sümpfe                                  | <span style="display: inline-block; width: 15px; height: 10px; background-color: yellow; margin-right: 5px;"></span> Äcker  |
| <span style="display: inline-block; width: 15px; height: 10px; background-color: yellowgreen; margin-right: 5px;"></span> Gras- und Staudenfluren                    |   |

Maßstab 1:15.000

**FFH-Gebiet Dollgowsee, FFH-Gebiet Großer Pätchsee bei Rheinsberg**

**Tierarten nach Anhang II und IV der FFH-Richtlinie, sowie weitere wertgebende Tierarten - Fische und Amphibien -**

Bearbeitung:



Legende

**FFH-Gebietsgrenze**

- 332, Dollgowsee
- 727, Großer Pätchsee bei Rheinsberg

**Tierarten nach Anhang II und IV der FFH-Richtlinie und weitere wertgebende Arten**

**Wirbellose**

**xylobionte Käfer**

- Eremit, Juchtenkäfer (*Osmoderma eremita*)
- Nachweis 2005 ■ Verdachtsbaum (2005)
- Nachweis 2011

**Libellen**

- Kartierung Großer Pätchsee (2011)
- Gemeine Keiljungfer (*Gomphus vulgatissimus*)
- Spitzenfleck (*Libellula fulva*)

**Schmetterlinge**

- Großer Feuerfalter (*Lycaena dispar*)
- Feldsuche (2011) (kein Nachweis) Probeflächen
- Rumex hydrolyapathum* PF 11: geeignet, aber isoliert
- Rumex obtusifolius, R. crispus* PF 12: kein Potential
- PF 13: geringes Potential

**Mollusken**

- Bauchige Windelschnecke (*Vertigo moulinsiana*)
- Schmale Windelschnecke (*Vertigo angustior*)
- Untersuchungsflächen (2007/2008)

Fläche	V. moulinsiana	V. angustior
DO 1	16 Exemplare	6 Exemplare
DO 2	14 Exemplare	-
DO 3	15 Exemplare	153 Exemplare
DO 4	4 Exemplare	1 Exemplare
DO 5	5 Exemplare	19 Exemplare
DO 6	11 Exemplare	-
Pä 1	30 Exemplare	68 Exemplare
Pä 2	17 Exemplare	-
Pä 3	-	-
Pä 4	-	-

Quelle: Runge (2005), Oldorf (2005), Rönnefahrt (2007/2008), Möller & Knerr (2011), Petzold (2011), Rödel & Hinrichsen (2011)

**Biotoptypen-Klassen**

- Fließgewässer
- Standgewässer
- Röhrichtgesellschaften
- anthropogene Rohbodenstandorte und Ruderalfluren
- Moore und Sümpfe
- Gras- und Staudenfluren
- Trockenrasen
- Laubgebüsch, Feldgehölze, Alleen, Baumreihen und Baumgruppen
- Wälder
- Forsten
- Äcker

Maßstab 1:15.000

**FFH-Gebiet Dollgowsee, FFH-Gebiet Großer Pätchsee bei Rheinsberg**

**Tierarten nach Anhang II und IV der FFH-Richtlinie, sowie weitere wertgebende Tierarten - Wirbellose und Mollusken -**

Bearbeitung: