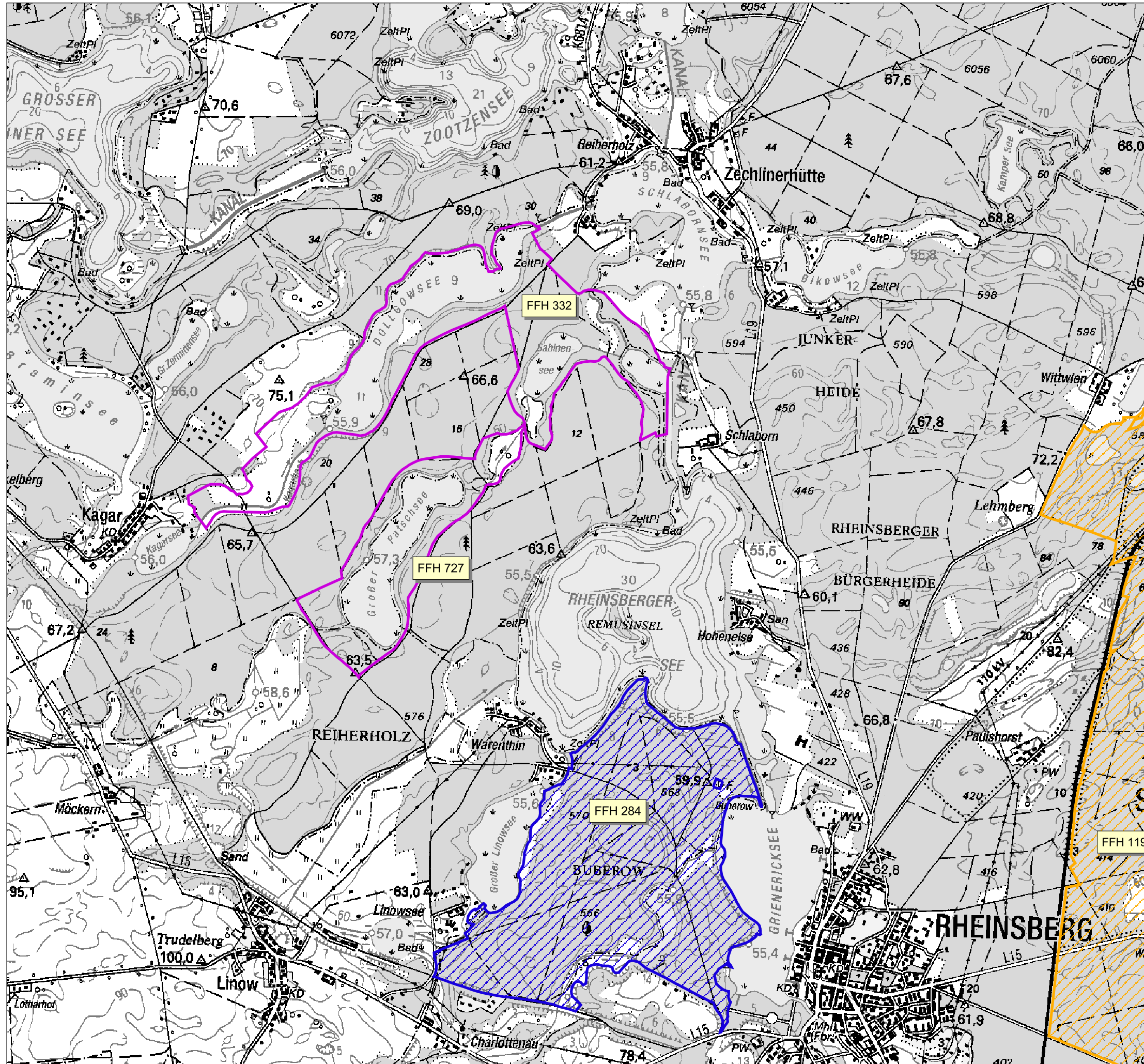
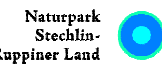


Natura 2000-Managementplanung im Naturpark Stechlin-Ruppiner Land (FFH-Gebiete Nr. 332, 727)

Auftraggeber: Landesamt für Umwelt, Gesundheit und Verbraucherschutz (LUGV)



Legende

FFH-Gebiete des Managementplans

- 332, Dollgowsee
- 727, Großer Pätchsee bei Rheinsberg

angrenzende FFH-Gebiete

- 119, Stechlin
- 284, Forst Buberow

Maßstab 1:30.000

**FFH-Gebiet Dollgowsee,
FFH-Gebiet Großer Pätchsee bei Rheinsberg**

Gebietsübersicht/Lage im Raum

Bearbeitung:
planland
Planungsgruppe
Landschaftsentwicklung

LUFTBILD
Brandenburg
Planer und Ingenieure

Institut für angewandte
Gewässerökologie GmbH