

Managementplan für das FFH-Gebiet
Zehdenicker-Mildenberger Tonschichten
(Landesnr.: 338, EU-Nr.: DE 2945-301)
Karte 1: Landnutzung und Schutzgebiete

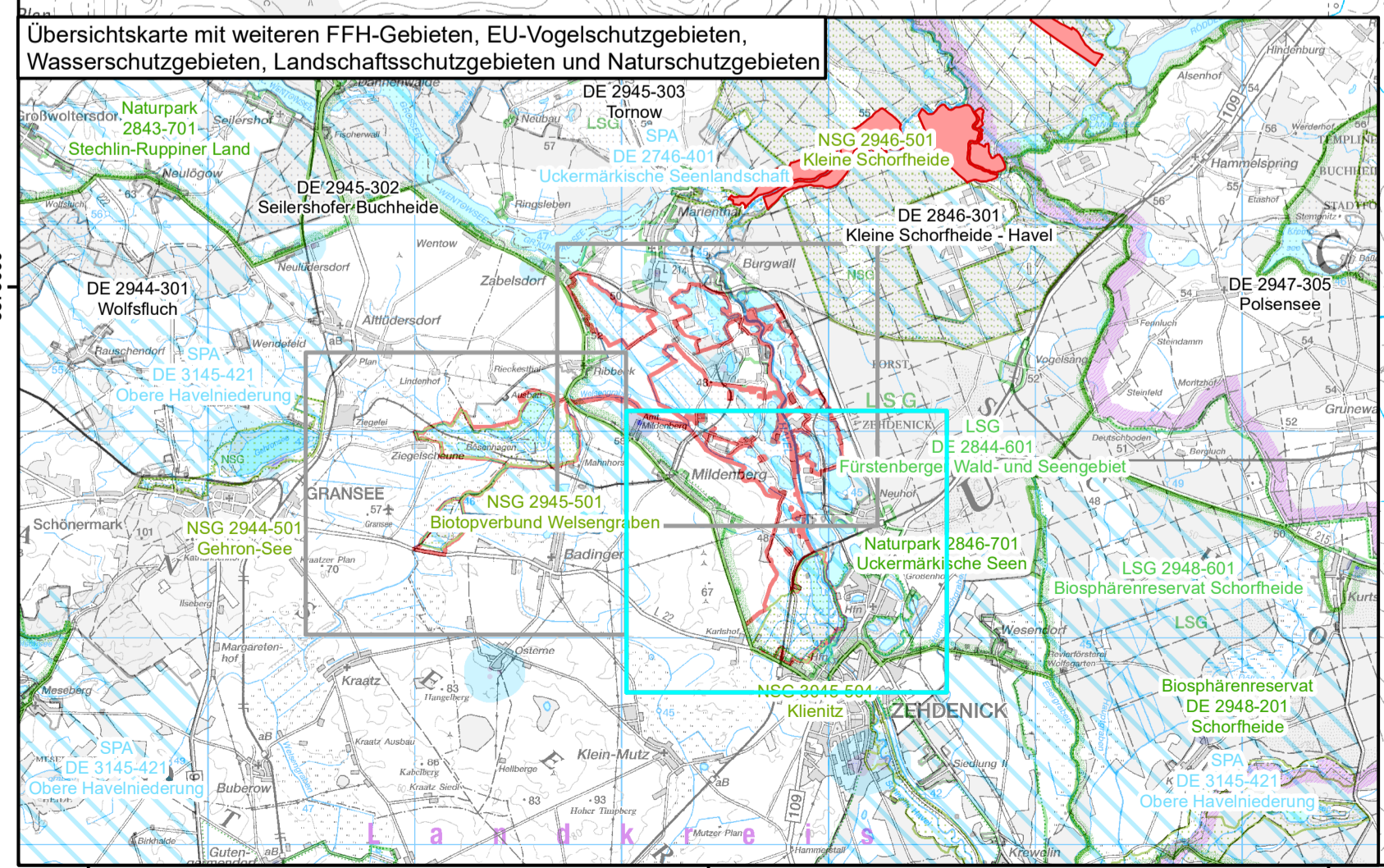
Legende

- FFH-Gebiet
- Tourismus**
- Tourismusangebote
- Radwege
- Landnutzung**
- Fließgewässer
- Ständigwässer (einschließlich Uferbereiche, Röhrichte etc.)
- Röhrichtgesellschaften
- anthropogene Rohbodenstandorte und Ruderalflächen
- Moore und Sümpfe
- Gras- und Staudenfluren
- Trockenrasen
- Laubgebüsche, Feldgehölze, Alleen, Baumreihen und Baumgruppen
- Wälder
- Forsten
- Äcker
- Biotope der Grün- und Freiflächen
- Bebaute Gebiete
- Verkehrsanlagen und Sonderflächen
- Fließgewässer
- Laubgebüsche, Feldgehölze, Alleen, Baumreihen und Baumgruppen
- Laubgebüsche, Feldgehölze, Alleen, Baumreihen und Baumgruppen
- Geschützte Teile von Natur und Landschaft und weitere Schutzgebiete**
- FFH-Gebiete
- Landschaftsschutzgebiete
- EU-Vogelschutzgebiete (SPA)
- Naturparkgrenzen
- Naturschutzgebiete
- Wasserschutzzone (in Übersichtskarte)**
- Zone I
- Zone II
- Zone III
- Zone III A
- Zone III B

Das gesamte Planungsgebiet befindet sich innerhalb des Vogelschutzgebietes Obere Havelniederung (DE 3145-421).

Hinweis: Entsprechend den Vorgaben der BBK wurden alle im FFH-Gebiet befindlichen Biotope in ihrer gesamten Größe erfasst und dargestellt. Sie können daher über die FFH-Gebietsgrenze hinausreichen.

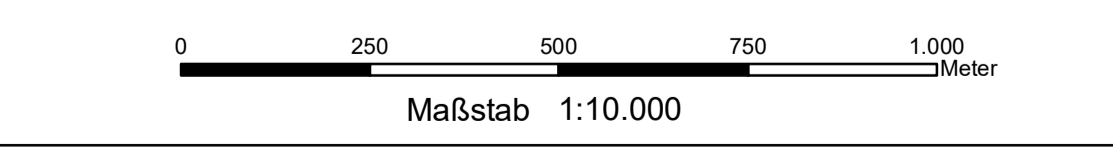
Datenquellen:
DTK 10: © GeoBasis-DE/AGB, di-de-by-2.0;
GeoDaten: Datenlizenz Deutschland - Namensnennung - Version 2.0; <https://www.govdata.de/di-de-by-2.0>;
Landesamt für Umwelt Brandenburg; <https://metaver.de/referenzzone?documentId=AB2F534A-A65E-413F-84C4-A97202A2D40B>; Schutzgebiete (NSG, LSG, GSG); <https://metaver.de/referenzzone?documentId=7DE3A549-769C-4F01-A5E6-B3E26D49975E>; FFH-Gebiete; <https://metaver.de/referenzzone?documentId=657B712B-9009-49C0-8C91-A373A87297A>; Wasserschutzgebiete (WSG); <https://metaver.de/referenzzone?documentId=881F8EB-F3DC-41AE-83A4-64711747D47D>; Vogelschutzgebiete (SPA);
Biotoptypklassen: Landesamt für Umwelt, 2018



Managementplan für das FFH-Gebiet
Zehdenicker-Mildenberger Tonschichten (Landesnr.: 338, EU-Nr.: DE 2945-301)

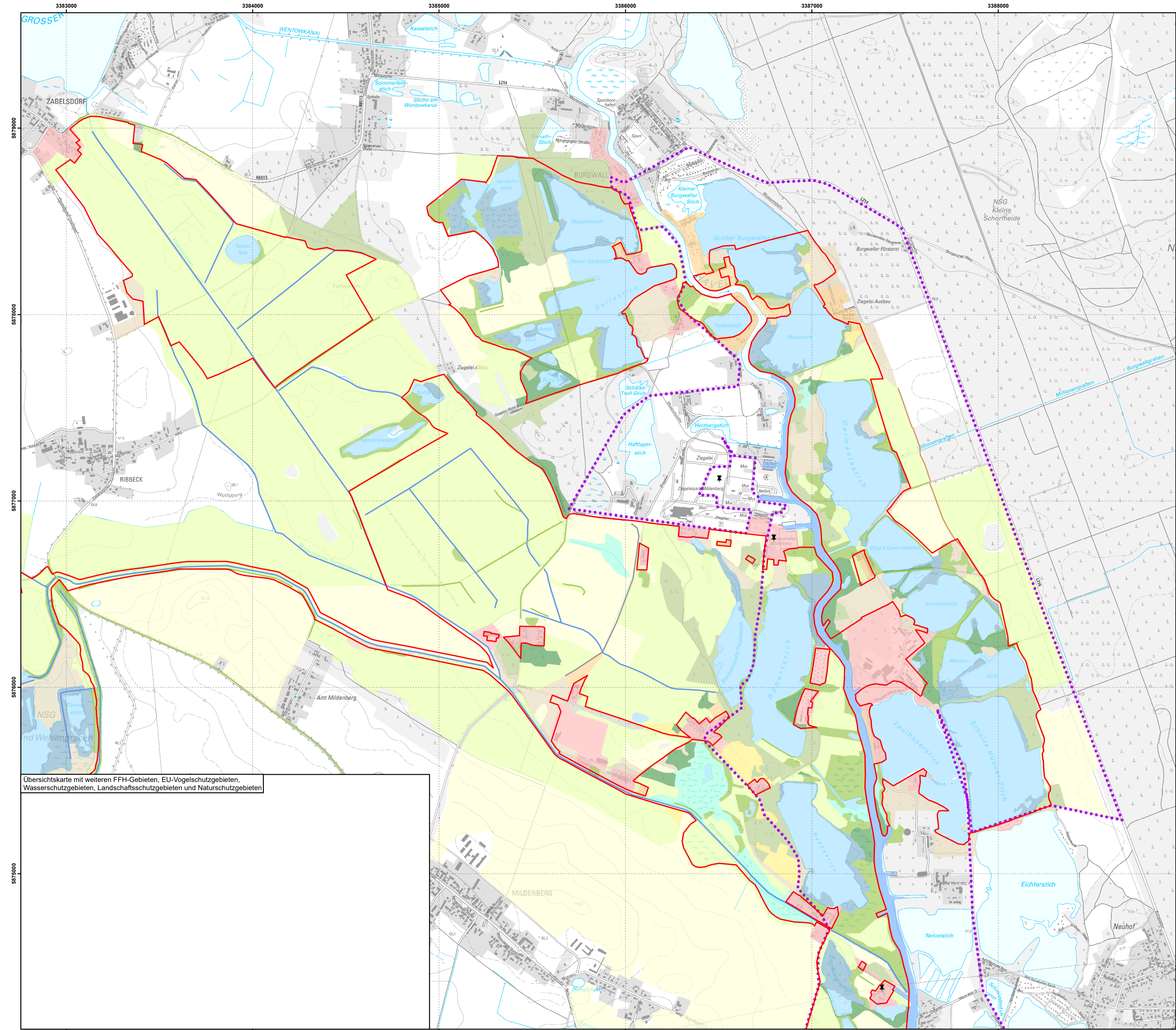


Karte 1: Landnutzung und Schutzgebiete
Blatt-Nr.: 1 von 3



Bearbeitung: André Beyer
Stand: 06/2021
Kartographie: Alexander Goll

Auftraggeber: Landesamt für Umwelt, Seeburger Chaussee 2, 14476 Potsdam, OT Groß Glienicke
Auftragnehmer: UmweltPlan GmbH Stralsund, Tribseer Damm 2, 18437 Stralsund



**Managementplan für das FFH-Gebiet
Zehdenicker-Mildenberger Tostiche
(Landesnr.: 338, EU-Nr.: DE 2945-301)
Karte 1: Landnutzung und Schutzgebiete**

Legende

- FFH-Gebiet
- Tourismus**
- Tourismusangebote
- Radwege
- Landnutzung**
- Fließgewässer
- Ständgewässer (einschließlich Uferbereiche, Röhrichte etc.)
- Röhrichtgesellschaften
- anthropogene Rohbodenstandorte und Ruderalfluren
- Moore und Sümpfe
- Gras- und Staudenfluren
- Trockenrasen
- Laubgebüsche, Feldgehölze, Alleen, Baumreihen und Baumgruppen
- Wälder
- Forsten
- Äcker
- Biotopie der Grün- und Freiflächen
- Bebaute Gebiete
- Verkehrsanlagen und Sonderflächen
- Fließgewässer
- anthropogene Rohbodenstandorte und Ruderalfluren
- Laubgebüsche, Feldgehölze, Alleen, Baumreihen und Baumgruppen
- Verkehrsanlagen und Sonderflächen
- Geschützte Teile von Natur und Landschaft und weitere Schutzgebiete**
- FFH-Gebiete
- Landschaftsschutzgebiete
- EU-Vogelschutzgebiete (SPA)
- Naturparkgrenzen
- Naturschutzgebiete
- Wasserschutzzone (in Übersichtskarte)**
- Zone I
- Zone II
- Zone III
- Zone III A
- Zone III B

Das gesamte Planungsgebiet befindet sich innerhalb des Vogelschutzgebietes Obere Havelniederung (DE 3145-421).

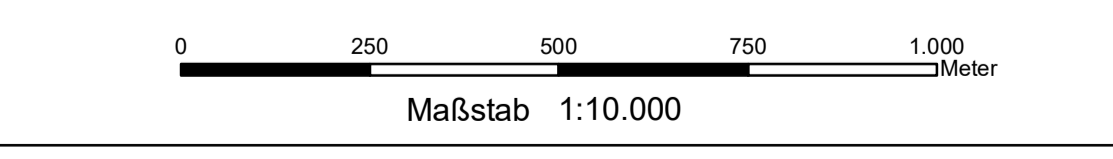
Hinweis: Entsprechend den Vorgaben der BBK wurden alle im FFH-Gebiet befindlichen Biotopie in ihrer gesamten Größe erfasst und dargestellt. Sie können daher über die FFH-Gebietsgrenze hinausreichen.

Datenquellen:
DTK 10: © GeoBasis-DE/AGB, di-de-by-2-0;
GeoDaten: Datenlizenz Deutschland - Namensnennung - Version 2.0; https://www.govdata.de/di-de-by-2-0; di-de-by-2-0;
Landesamt für Umwelt Brandenburg;
https://metataver.de/referanzzeige?documentId=AB2F5344-A68E-413F-84C4-A972D2A2D40B; Schutzgebiete (NSG, LSG, GSG);
https://metataver.de/referanzzeige?documentId=7DE3A549-769C-4F01-A5E6-B3E26D49975E; FFH-Gebiete;
https://metataver.de/referanzzeige?documentId=657B7126-9009-49C0-8C91-A373A87297A; Wasserschutzgebiete (WSG);
https://metataver.de/referanzzeige?documentId=881F8EB-FD2C-41AE-83A4-9411747DA7D; Vogelschutzgebiete (SPA);
Biotopiearten: Landesamt für Umwelt, 2018

Managementplan für das FFH-Gebiet
Zehdenicker-Mildenberger Tostiche (Landesnr.: 338, EU-Nr.: DE 2945-301)



Karte 1: Landnutzung und Schutzgebiete
Blatt-Nr.: 2 von 3



Bearbeitung: André Beyer
Stand: 06/2021
Kartographie: Alexander Goll

Auftraggeber: Landesamt für Umwelt, Seeburger Chaussee 2, 14476 Potsdam, OT Groß Glienicke
Auftragnehmer: UmwelPlan GmbH Stralsund, Tribseer Damm 2, 18437 Stralsund

Übersichtskarte mit weiteren FFH-Gebieten, EU-Vogelschutzgebieten, Wasserschutzgebieten, Landschaftsschutzgebieten und Naturschutzgebieten

Managementplan für das FFH-Gebiet
Zehdenicker-Mildenberger Tonschle
(Landesnr.: 338, EU-Nr.: DE 2945-301)
Karte 1: Landnutzung und Schutzgebiete

Legende

FFH-Gebiet

Tourismus

Tourismusangebote

Radwege

Landnutzung

- Fließgewässer
- Standgewässer (einschließlich Uferbereiche, Röhrichte etc.)
- Röhrichtgesellschaften
- anthropogene Rohbodenstandorte und Ruderalfluren
- Moore und Sümpfe
- Gras- und Staudenfluren
- Trockenrasen
- Laubgebüsche, Feldgehölze, Alleen, Baumreihen und Baumgruppen
- Wälder
- Forsten
- Äcker
- Biotope der Grün- und Freiflächen
- Bebaute Gebiete
- Verkehrsanlagen und Sonderflächen
- Fließgewässer
- Laubgebüsche, Feldgehölze, Alleen, Baumreihen und Baumgruppen
- Verkehrsanlagen und Sonderflächen

Geschützte Teile von Natur und Landschaft und weitere Schutzgebiete

- FFH-Gebiete
- Landschaftsschutzgebiete
- EU-Vogelschutzgebiete (SPA)
- Naturparkgrenzen
- Naturschutzgebiete

Wasserschutzzone (in Übersichtskarte)

- Zone I
- Zone II
- Zone III
- Zone III A
- Zone III B

Das gesamte Planungsgebiet befindet sich innerhalb des Vogelschutzgebietes Obere Havelniederung (DE 3145-421).

Hinweis: Entsprechend den Vorgaben der BBK wurden alle im FFH-Gebiet befindlichen Biotope in ihrer gesamten Größe erfasst und dargestellt. Sie können daher über die FFH-Gebietsgrenze hinausreichen.

Datenquellen:
DTK 10: © GeoBasis-DE/AGB, d-le/by-2.0;
GeoDaten: Datenlizenz Deutschland - Namensnennung - Version 2.0; <https://www.govdata.de/dl-de/by-2-0>;
Landesamt für Umwelt Brandenburg; <https://metaver.de/referenzzone?document=AB2F5344-A68E-413F-84C4-A972D2A2D40B>; Schutzgebiete (NSG, LSG, GSG); <https://metaver.de/referenzzone?document=7DE3A549-769C-4F01-A5E6-B3E26D49975E>; FFH-Gebiete; <https://metaver.de/referenzzone?document=65B712B-9009-49C0-8C91-A373A87297A>; Wasserschutzgebiete (WSG); <https://metaver.de/referenzzone?document=881F18E8-F3DC-41AE-833A-64711747AD7D>; Vogelschutzgebiete (SPA);
Biotoptypklassen: Landesamt für Umwelt, 2018

Managementplan für das FFH-Gebiet
Zehdenicker-Mildenberger Tonschle (Landesnr.: 338, EU-Nr.: DE 2945-301)



Karte 1: Landnutzung und Schutzgebiete

Blatt-Nr.: 3 von 3

0 250 500 750 1.000 Meter
Maßstab 1:10.000

Bearbeitung: André Beyer
Stand: 06/2021
Kartographie: Alexander Goll

Auftraggeber:
Landesamt für Umwelt
Seeburger Chaussee 2
14476 Potsdam, OT Groß Glienicke

Auftragnehmer:
UmweltPlan GmbH Stralsund
Tribseer Damm 2
18437 Stralsund

