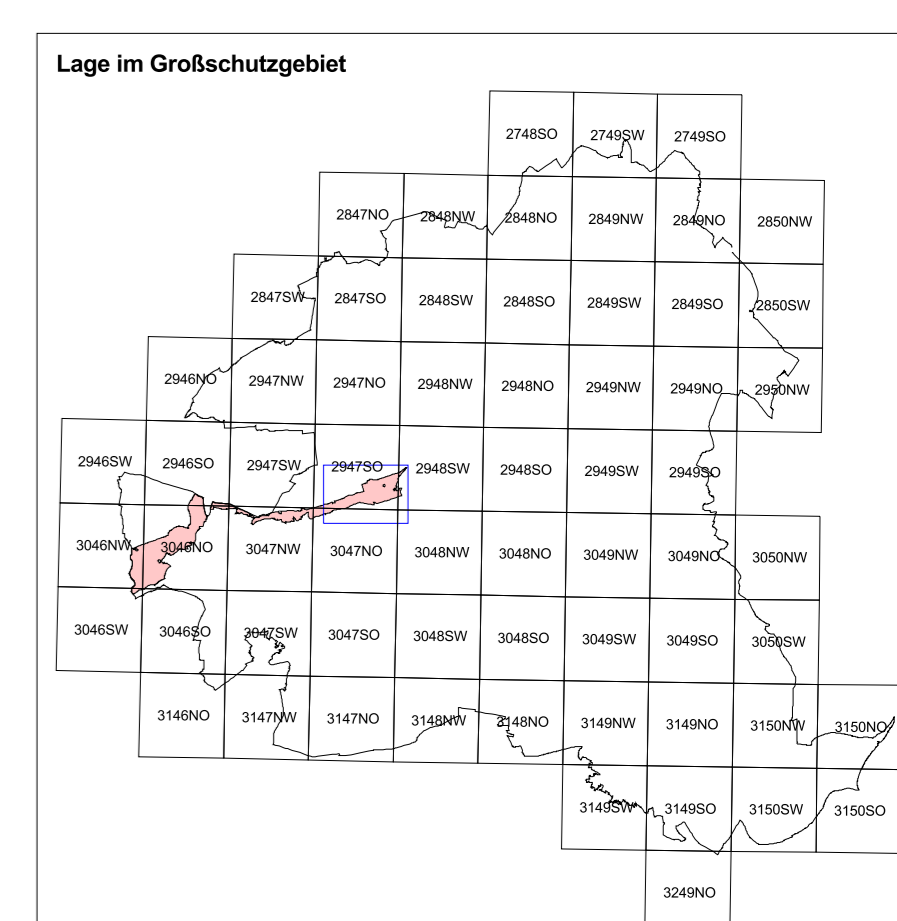


Lebensraumtypen Bestand	Entwicklungsflächen	kartierte und/oder zu entwickelnde FFH-Lebensraumtypen
Moorewälder	Moorewälder	3140 Originale bis mesotrophe kalkhaltige Gewässer mit benthischer Vegetation aus Arnieleuchtergras
Standgewässer	Standgewässer	3150 Natürliche eutrophe Seen mit einer Vegetation des Magnopotamions oder Hydrocharitaceae
Wiesen und Hochstaudenfluren	Wiesen und Hochstaudenfluren	6510 Mageres Flachland-Mähwiesen (Alpeyus pratensis, Sanguisorba officinalis)
Moore	Moore	7140 Übergangs- und Schwingrasenmoore
Rotbuchenwälder	Rotbuchenwälder	9110 Hainbuchen-Buchenwald (Luzulo-Fagetum)
Eichen, Eichen-Hainbuchenwälder und Hangmischwälder	Eichen, Eichen-Hainbuchenwälder und Hangmischwälder	9130 Waldmeister-Buchenwald (Asperulo-Fagetum)
		9170 Labkraut-Eichen-Hainbuchenwald Galio-Carpinetum
		9190 Alte bodensaure Eichenwälder auf Sandebenen mit Quercus robur
		9100 Moorewälder
		* prioritärer Lebensraum
		Ohne Darstellung (kleinfleckige Vorkommen als Begleitbiotop)
		1 identisch mit Hauptbiotop
		6510 Mageres Flachland-Mähwiesen (Alpeyus pratensis, Sanguisorba officinalis)
		9110 Hainbuchen-Buchenwald (Luzulo-Fagetum)
		9130 Waldmeister-Buchenwald (Asperulo-Fagetum)
		Kartierungszeitraum: 06/1996 - 10/2011
		FFH-Gebiet Döllnfließ_DE 3047-303
		ÖSG-Grenze
		BR Schorfheide-Chorin (SC)



Managementplanung Natura 2000 im Land Brandenburg

Gefördert durch den Europäischen Landwirtschaftsfonds für die Entwicklung des ländlichen Raums (ELER) und durch das Land Brandenburg

FFH-Gebiet Döllnfließ_DE 3047-303 (Ausschnitt Ost)
Karte 3: Lebensraumtypen gemäß Anhang I der FFH-Richtlinie

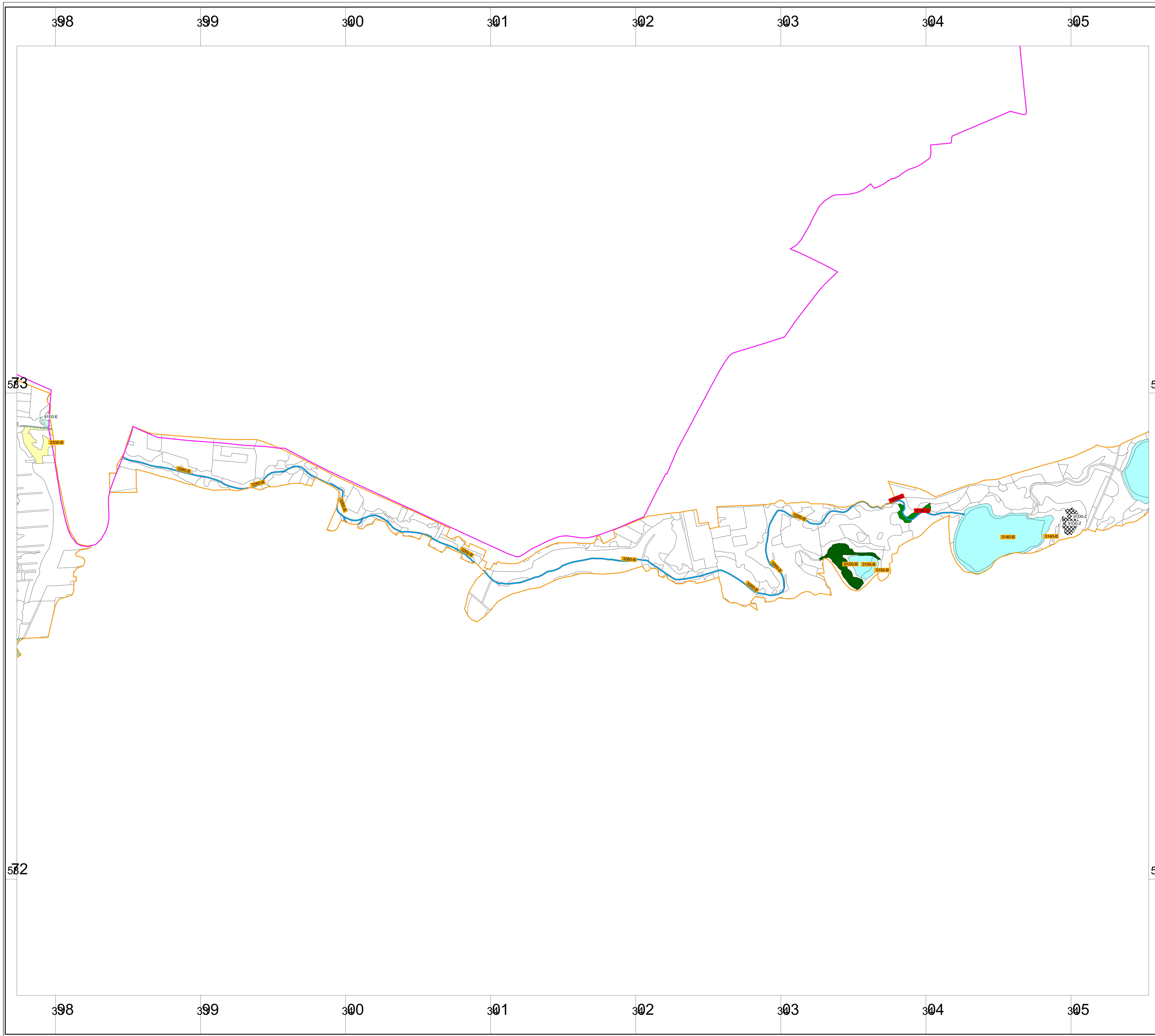
Maßstab 1:7 500

Kartengrundlage: Topographische Karte 1:50.000 Normalausgabe Koordinatensystem ETRS 89, Bezugswertepaar GR50 1470 Postdam, 07.06.2012

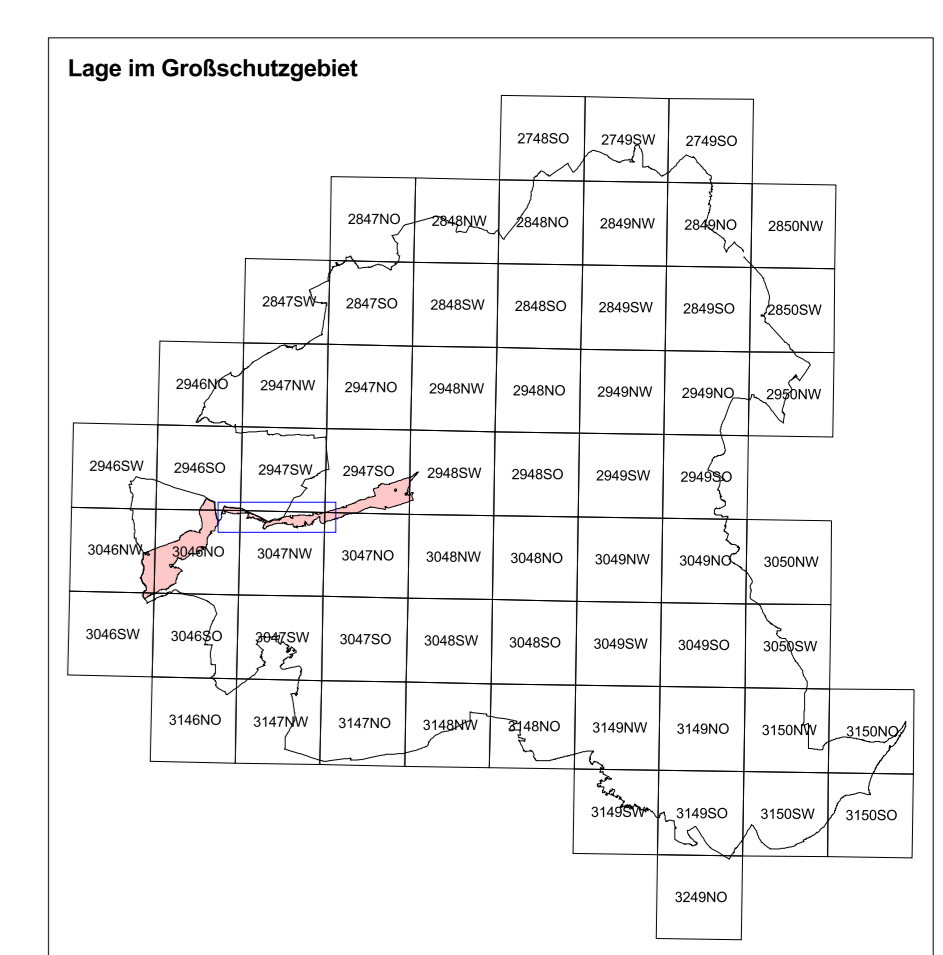
Auftraggeber: Landesamt für Umwelt Brandenburg Seeburger Chaussee 2 14470 Postdam, 07.06.2012

Auftraggeberin: enterra, Fischestraße 3, 30167 Hannover Stand: 16.06.2017 Kartographie: LUJ/ÖZ

Auftraggeberin: enterra, Fischestraße 3, 30167 Hannover ÖKO-LOG Prof. Dr. 16247 Postdam 14470 Postdam, 07.06.2012



Lebensraumtypen Bestand	Entwicklungsfleichen	Kartierte und/oder zu entwickelnde FFH-Lebensraumtypen
Moorwälder	Moorwälder	3140 Oligo- bis mesotrophe kalkhaltige Gewässer mit demtischer Vegetation aus Antriebsgerägen
Fließgewässer	Fließgewässer	3150 Natürliche eutrophe Seen mit einer Vegetation des Magnopotamo oder Hydrocharitaceae
Standgewässer	Standgewässer	3260 Flüsse der pluvialen bis montanen Stufe mit Vegetation des Ranunculion fluitantis und des Callitriche-Sagittarion
Eichen-Eichen-Hainbuchenwälder und Hainbuchenwälder	Eichen-Eichen-Hainbuchenwälder und Hainbuchenwälder	9190 Alte bodensaure Eichenwälder auf Sandebenen mit Quercus robur
Irrenviehweiden, nicht regenerierbar		9100 Moorwälder
Gesamtbewertung		* primärer Lebensraum
A hervorragend		Ohne Darstellung
B gut		(eventuelle Vorkommen als Begleitbiotope)
C durchschnittlich oder beschränkt		1 identisch mit Hauptbiotop
		6510 Magere Pflanzensammlerwiesen (Anagallis prostrata, Sanguisorba officinalis)
		9110 Hainbuchen-Buchenwald (Luzulo-Fagetum)
		9130 Waldmeister-Buchenwald (Asperulo-Fagetum)
		Kartierungsraum: 05/1997 - 07/2011
		FFH-Gebiet Döllnfließ_DE 3047-303
		GSS-Gebiet
		BR Schorfheide-Chorin (SC)



Managementplanung Natura 2000 im Land Brandenburg

Gefördert durch den Europäischen Landwirtschaftsfonds für die Entwicklung des ländlichen Raums (ELER) und durch das Land Brandenburg

FFH-Gebiet Döllnfließ_DE 3047-303 (Ausschnitt Mitte)
Karte 3: Lebensraumtypen gemäß Anhang I der FFH-Richtlinie

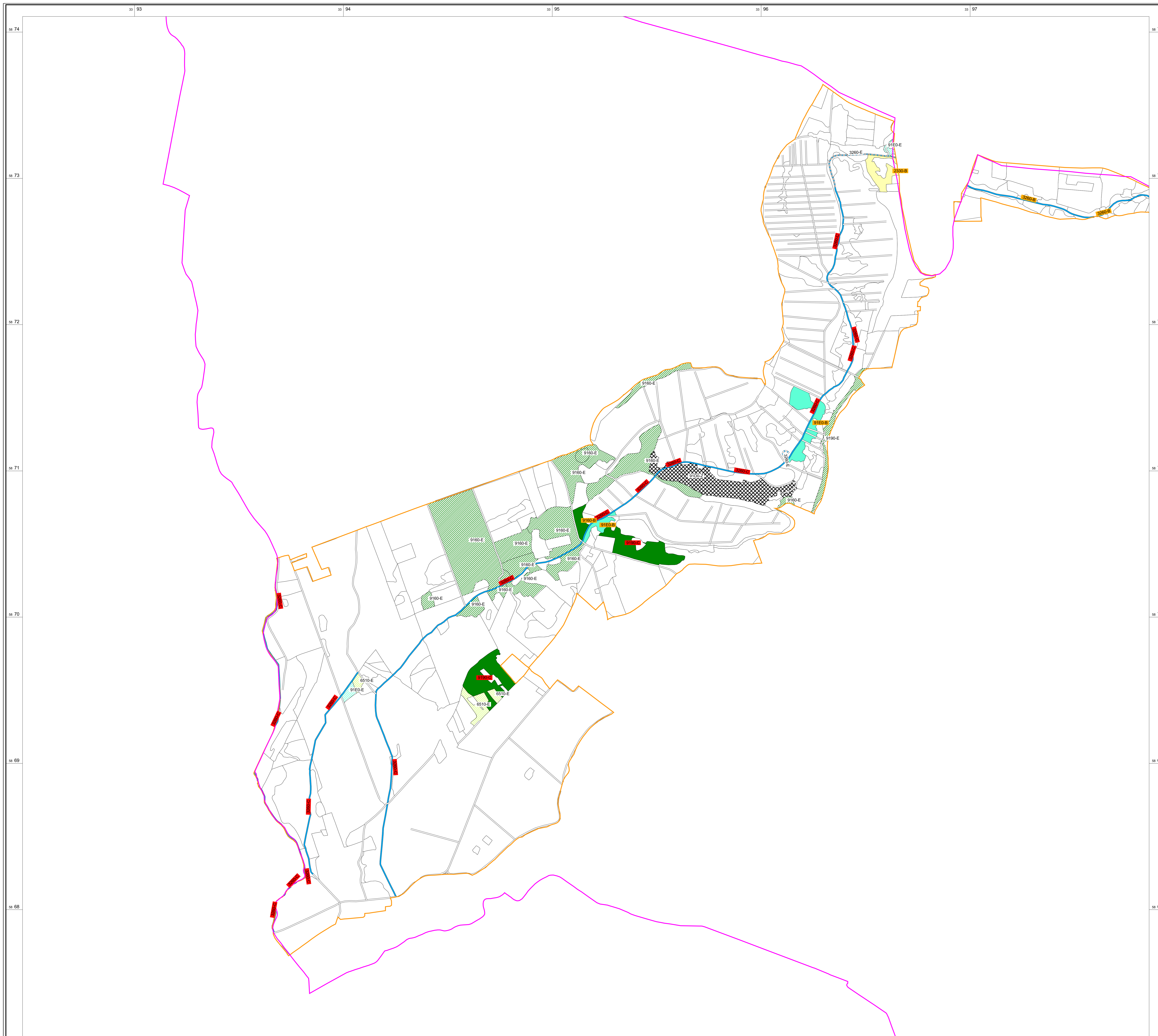
Maßstab: 1:10 000

Kartengrundlage: Topographische Karte 1:50.000 Normausgabe Koordinatensystem: ETRS 89, Bezugsellipsoid: GRS80 Datum: Döllnfließ_DE 303, 2017

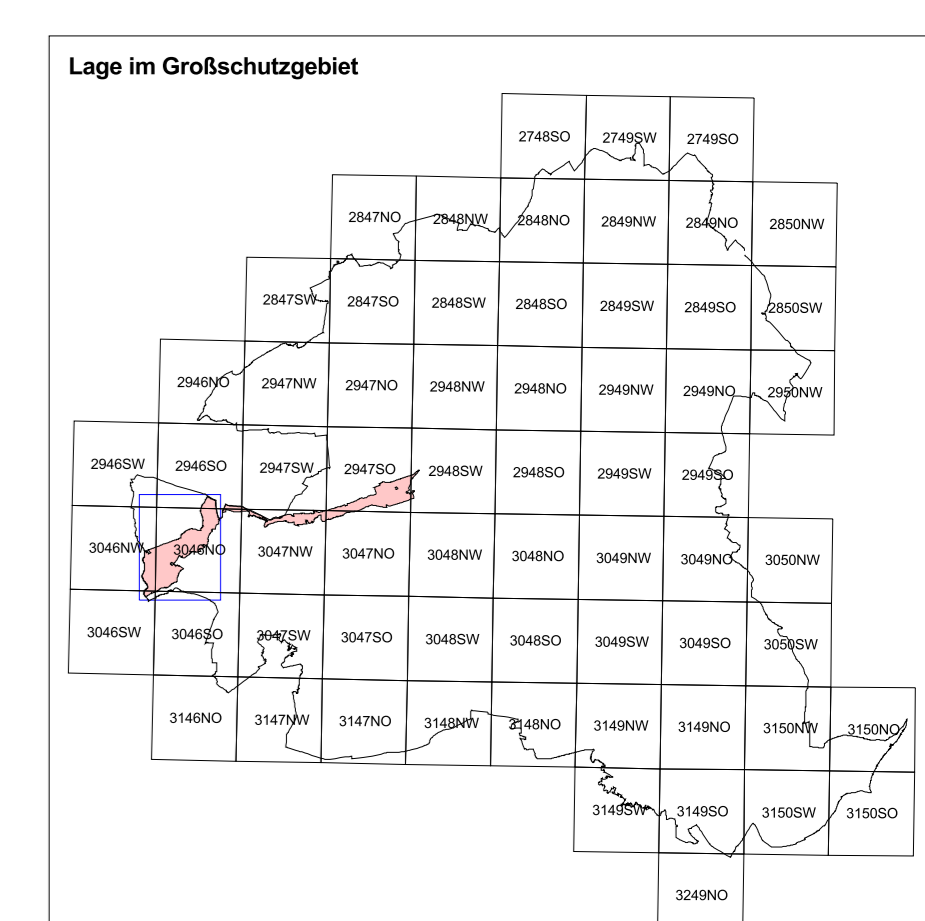
Auftraggeber: Landesamt für Umwelt Brandenburg, Seeburger Chaussee 2, 14470 Potsdam, OT Groß Gliemitz

Bearbeitung: entria, Stand: 16.06.2017, Kartographie: LUJ/ÖZ

Auftraggeber: entria, Fischerstraße 3, 30167 Hannover, OKO-LOG, Hof 30, 16247 Putzow, MGS, Schwandorfer Str. 26, 14554 Seddiner See



Lebensraumtypen Bestand	Entwicklungsflächen	kartierte und/oder zu entwickelnde FFH-Lebensraumtypen
Auwälder	Auwälder	2330 Dünen mit offenen Grasflächen mit <i>Corynephorus</i> und <i>Agrostis</i>
Fließgewässer	Fließgewässer	3260 Flüsse der planaren bis montanen Stufe mit Vegetation des <i>Ranuncion fluitans</i> und des <i>Callitriche-Batrachion</i>
Trockenrasen	Trockenrasen	6510 Magere Flachland-Mähwiesen (<i>Abiesperus pratensis</i> , <i>Sanguisorba officinalis</i>)
Wiesen und Hochstaudenfluren	Wiesen und Hochstaudenfluren	9160 Subatlantischer oder mitteleuropäischer Stieleichenwald oder Eichen-Hainbuchenwald (<i>Carpinus betuli</i>) (<i>Stellario-Carpinetum</i>)
Eichen-Hainbuchenwälder und Hangmischwälder	Eichen-Hainbuchenwälder und Hangmischwälder	9190 Alte bodensaure Eichenwälder auf Sandebenen mit <i>Quercus robur</i>
irreversibel gestört, nicht regenerierbar		91D0 Moorwälder*
		91E0 Auen-Wälder mit <i>Alnus glutinosa</i> und <i>Fraxinus excelsior</i> (<i>Alno-Padon</i> , <i>Alnon incanae</i> , <i>Salicion albae</i>)
Gesamtbewertung		* prioritärer Lebensraum
A hervorragend		Ohne Darstellung (kleinflächige Vorkommen als Begleitbiotop)
B gut		1 identisch mit Hauptbiotop
C durchschnittlich oder beschränkt		6510 Magere Flachland-Mähwiesen (<i>Abiesperus pratensis</i> , <i>Sanguisorba officinalis</i>)
		9110 Hainsimser-Buchenwald (<i>Luzulo-Fagetum</i>)
		9130 Waldmeister-Buchenwald (<i>Asperulo-Fagetum</i>)
		Kartierungszeitraum: 11/1994 - 09/2010
		— FFH-Gebiet Döllnfließ, DE 3047-303
		— GSG-Grenze
		— BR Schorfheide-Chorin (SC)



Managementplanung Natura 2000 im Land Brandenburg

Gefördert durch den Europäischen Landwirtschaftsfonds für die Entwicklung des ländlichen Raums (ELER) und durch das Land Brandenburg

FFH-Gebiet Döllnfließ, DE 3047-303 (Ausschnitt West)
Karte 3: Lebensraumtypen gemäß Anhang I der FFH-Richtlinie

Maßstab 1:10 000

Kartengrundlage: Topographische Karte 1:50.000 Normalausgabe Koordinatensystem ETRS 89, Bezugswertepunkt GR580 in Döllnfließ, DE, 2012

Auftraggeber: Landesamt für Umwelt Brandenburg Seeburger Chaussee 2 14478 Postdam, OT Groß Gliemitz

Auftragnehmer: eweb, Fischerstraße 3, 30167 Hannover OKO-LOG, Hof 30, 16247 Putzlow 145, Schwanenortler Str. 36, 14554 Seddiner See

Bearbeitung: eweb
 Stand: 16.06.2017
 Kartographie: LUJ/ÖZ

LFU
 Landesamt für Umwelt