

Maßnahmen

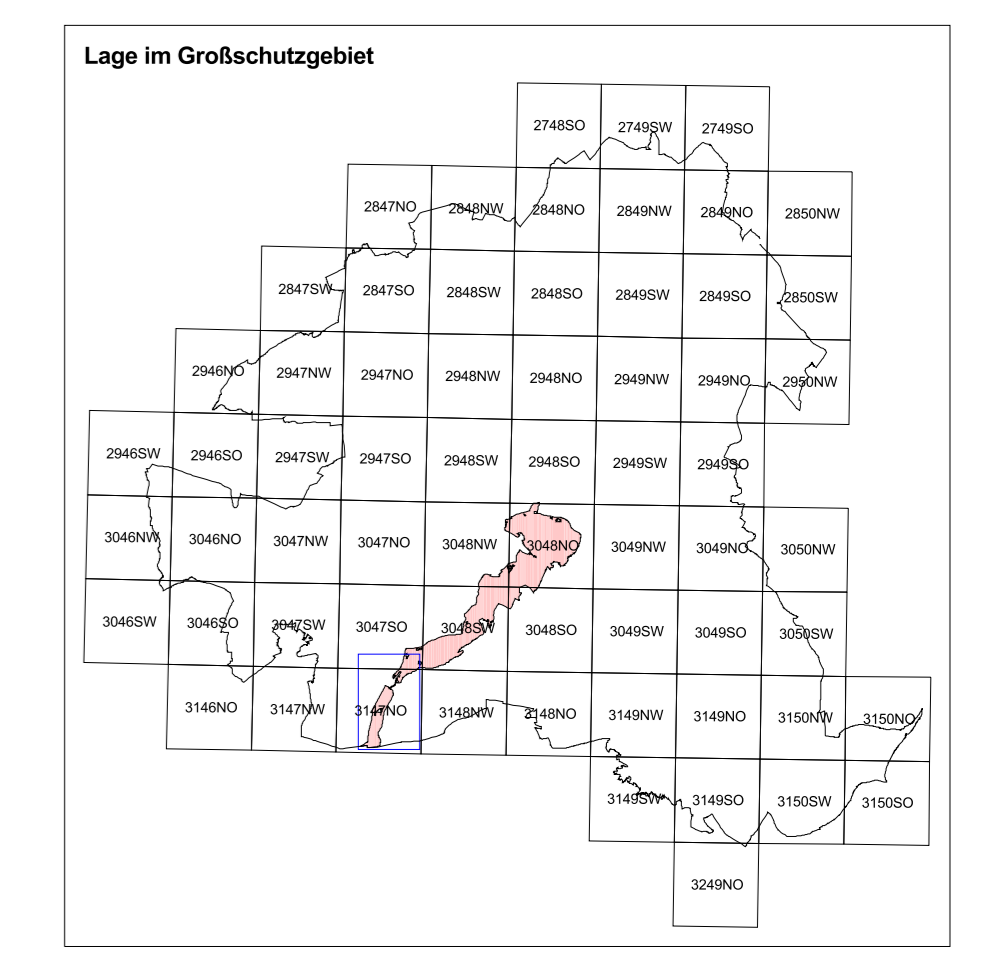
0295	Nummer der Maßnahmenfläche	Maßnahmenbeginn	Maßnahmenende
0510	Zielabweisung	keine / keine Angabe	keine / keine Angabe
F14+, F24	Maßnahmen	kurzfristig	langfristig
W53+, F41	Maßnahmen	mittelfristig	langfristig

Die linke untere Ecke des Labels (gelber Punkt) befindet sich in der betreffenden Fläche.

Erforderliche Maßnahmen für die Umsetzung von Natura 2000
 Maßnahmenfläche
 FFH-Gebiet Werbellinkanal_DE 3048-302

Planungs-geo.-Nr.	Dringlichkeit	Maßnahmen	Maßnahmenbeginn	Maßnahmenende
0482	kurzfristig	W74, W77, W1		
0486	E19+, M2+			
0489	W53, W77, W1			
0502	F24+, E86+, F40+, S10+	FK01+, F14+		
0506	Ox1, O42			
0528	F24+, E86+, F40+	FK01+, F14+		
0530	S10			
0531	Ox1, O42			
0538	Ox1, O42			
0543	F31			
0546	F31			
0557	F24+, E86+, F40+, S10+	FK01+, F14+		
0561	S10			
0569	F31			
0585	W105			
0589	W95, W1			
0590	F31			
0591	F24+, E86+, F40+	FK01+, F14+		
0592	F24+, E86+, F40+	FK01+, F14+		
0595	F31			
1016	E19+, M2+			
0001	M2+			
0011	F25+, E86+, F40+	FK01+, F14+		
0014	S10			
0026	F31			
0034	F24+, E86+, F40+	FK01+, F14+		
0046	S10			
0051	F31			
0057	F24+, E86+, F40+	FK01+, F14+		
0062	Ox1	W4a, O26		
0066	Ox1			
0068	F31			
0091	F25, E86, F40	FK01, F14		
0108	F25+, E86+, F40+	FK01+, F14+, S10+		
0118	F25+, E86+, F40+	FK01+, F14+		
0187	F31			
0194	S10			
0196	W1			
0197	F31			
0207		FK01+		
0208	Ox1, O42			
0209	F31	F14+, F16+		
0221	F31			
0226	F31			
0231	Ox1, O42			
0233	W1, O21	FK01+		
0262		FK01+		
0267	F31			
0275	S10			
0311	Ox1	FK01+		
0328	E22+	FK01+		
0333	E16	E86+		
0350		FK01+		
0361		S1+		
0373		E57+, E86+	FK01+	
0391	M2			
0395	M2			
0396	S10			
0409	M2			
0410	S10			
0446		G24+	FK01, F24	
0474			FK01, F24	
0500	G24+		FK01, F24	
0504			FK01, F24	
0508			FK01, F24	
0509		W1+, E86+, W74+	FK01+	
0512			FK01+	
0515		FK01+, F31		
0526		FK01+		
0527		FK01, F24		
0545		FK01+, F14+, F26+		
0546	F24+, F14+, F15+			
0548		FK01+		
0563		FK01+		
0570		F31		
0573		FK01+		
0590		FK01+		
0594		FK01+		
0602	E86+, W87+, E22+	W74+		
0603		F31		
0605		FK01+		
0614		FK01+, S10		
0619		FK01+		
0620	S10			
0627		FK01+		
0634	S10	F31		
0641	W87, W82			
0645	S21			
0647	S10	W125		
0648	S21	W125		
0654	F31			
0658	S21	W125		
0681		W125		
0682		FK01+		
0683		FK01+		
0689		FK01+		
0670	W87, W82			
0691		FK01+		
0698	W1+	E1+		
0699	W125			
0703	W1			
0707	S10			
0710	W1			
0714	W108			
0751	S10			
0752	S10	O58	FK01+	
0753	F31			
0755		FK01+		
0763	F25+, E86+, F40+	FK01+, F14+		
0767	F25+, E86+, F40+	FK01+, F14+		
2501	E86+			
2502	E86+			
2503	E86+, E57+			
2504	E57+, E86+			
2507	M2+			
2508	M2+			
2510	E22			
2511	E22			
2513	W1+, E86+			

Planungs-geo.-Nr.	Dringlichkeit	Maßnahmen	Maßnahmenbeginn	Maßnahmenende
2514	E86+			
2515		W1+	E86+	
2516	E22			
2517	E86+			
2518	E86+, W87+	W74+		
2519	E86+			
2520	E86+, W87+	W74+		
2521	E86+			



Managementplanung Natura 2000 im Land Brandenburg

Gefördert durch den Europäischen Landwirtschaftsfonds für die Entwicklung des ländlichen Raums (ELER) und durch das Land Brandenburg

FFH-Gebiet Werbellinkanal_DE 3048-302 (Auschnitt Süd)
Karte 6: Maßnahmen

Maßstab 1:10 000

Kartengrundlage: DOP-Bg 1:10.000 Normalausgabe
 Koordinatensystem: ETRS 89, Belegfeldproj. GRS80
 © GeoBasis-DE/LGR, 2012

Auftraggeber:
 Landesamt für Umwelt Brandenburg
 Seeburger Chaussee 2
 14479 Potsdam, OT Groß Glienke

Aufgenommen:
 am 03.11.2017
 Stand: 05.12.2017
 Kartographie: LKJ/OZ

Landesamt für Umwelt
 LU
 Brandenburg

Aufgenommen:
 am 03.11.2017
 Stand: 05.12.2017
 Kartographie: LKJ/OZ