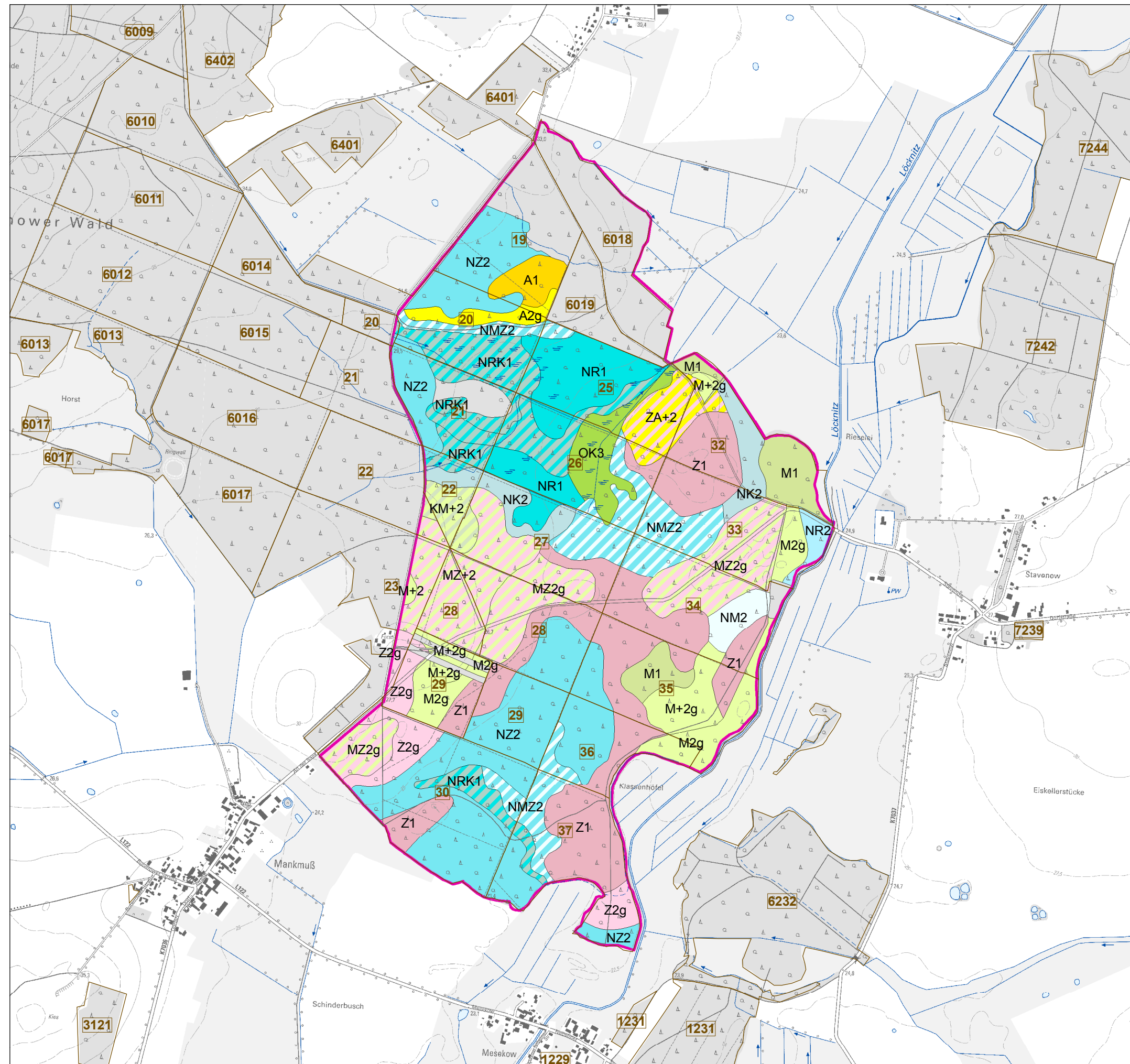
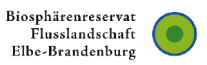


# Natura 2000-Managementplanung im Biosphärenreservat Flusslandschaft Elbe - Brandenburg (FFH-Gebiet Nr. 355)

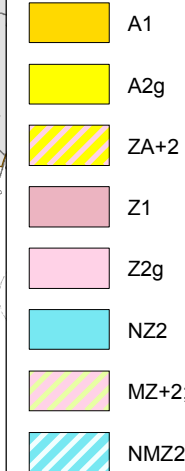
Auftraggeber: Landesamt für Umwelt, Gesundheit und Verbraucherschutz (LUGV)



## Legende

### Forstliche Standortkartierung

#### Stamm-Standortsformengruppe



#### Stamm-Nährkraftstufe

A - arm  
 Z - ziemlich rm  
 M - mittel  
 K - kräftig  
 R - reich

N - mineralischer Nassstandort  
 O - organischer Nassstandort

Zusätze zur Stamm-Nährkraft:  
 ...+ - ...durch reicheren Untergrund  
 (gilt für A, Z, M)

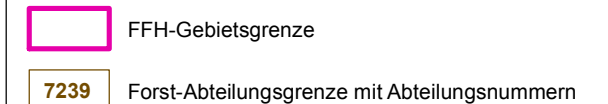
#### Stamm-Feuchtestufe

1 - frisch  
 2 - mäßig frisch, grundwasserfrei  
 3 - trocken  
 g - schwach grundfrisch

N...1 - (dauer-)nass  
 N...2 - (dauer-)feucht

O...1 - Offensümpfe  
 O...2 - (Wald-) Sümpfe  
 O...3 - (dauer-)nass  
 O...4 - (dauer-)feucht

### Weitere Themen



Anmerkung: Keine Informationen für die Waldflächen im Norden des FFH-Gebietes in der Standortkartierung enthalten.

Quelle: Forstliche Standortkarte (Landeskompetenzzentrum Forst Eberswalde (LFE), Stand 2008)  
 © Landesbetrieb Forst Brandenburg (LFB)

Maßstab 1:15.000

Stand: 31.03.2015

## FFH-Gebiet "Stavenower Wald"

### Forstliche Standortkartierung