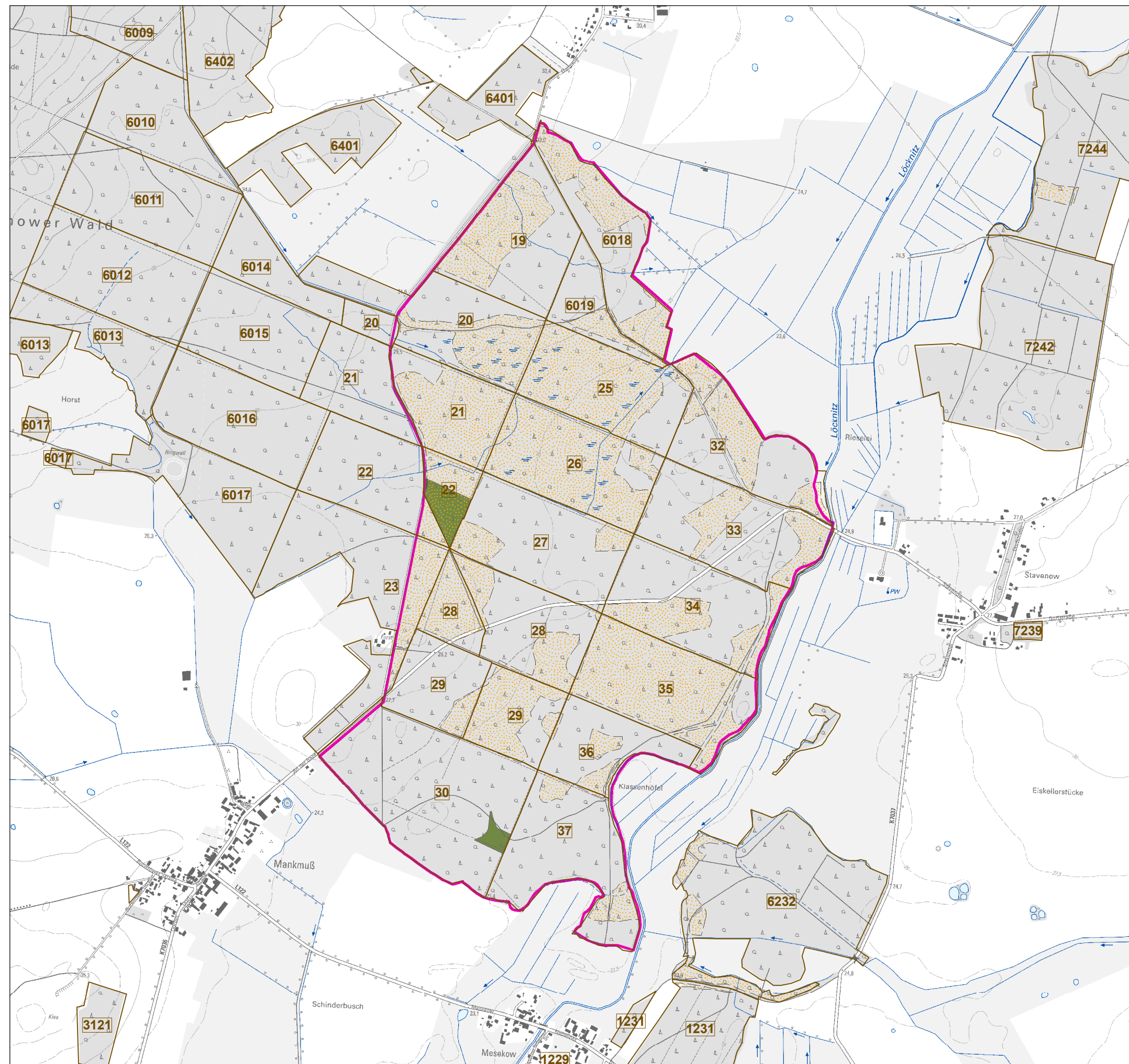


# Natura 2000-Managementplanung im Biosphärenreservat Flusslandschaft Elbe - Brandenburg (FFH-Gebiet Nr. 355)

Auftraggeber: Landesamt für Umwelt, Gesundheit und Verbraucherschutz (LUGV)



Biosphärenreservat  
Flusslandschaft  
Elbe-Brandenburg



## Legende

### Ausgewählte Waldfunktionen im FFH-Gebiet

- Geschütztes Biotop
- Bestand zur Gewinnung von forstlichem Vermehrungsgut

### Weitere Themen

- FFH-Gebietsgrenze
- Forst-Abteilungsgrenze mit Abteilungsnummer

Quelle: Waldfunktionskarte des Landesbetrieb Forst Brandenburg,  
Stand November 2011  
© Landesbetrieb Forst Brandenburg (LFB)

Die Erfassung der Waldfunktionen erfolgt durch den Landesbetrieb Forst Brandenburg.  
Die Erfassung erfolgt sowohl durch nachrichtliche Übernahme von rechtswirksam  
festgesetzten Schutzfunktionen (wie z.B. "Geschütztes Biotop") als auch von Amts  
wegen durch gutachtliche Festlegung aufgrund von Beobachtungen, Erfahrungen  
und zwingend notwendig gewordenen Reaktionen auf Entwicklungen im Wald.  
Waldfunktionen im Land Brandenburg (2007)

Maßstab 1:15.000

Stand: 31.03.2015

## FFH-Gebiet "Stavenower Wald"

### Waldfunktionen

Bearbeitung:  
planland Planungsgruppe  
Landschaftsentwicklung  
Planer+Ingenieure  
Luftbild Brandenburg GmbH  
Institut für angewandte  
Gewässerökologie GmbH