

Biotoptypen-Klassen

- Standgewässer (einschließlich Uferbereiche, Röhrichte etc.)
- anthropogene Rohbodenstandorte und Ruderalfluren
- Moore und Sümpfe
- Laubgebüsche, Feldgehölze, Alleen, Baumreihen und Baumgruppen
- Äcker
- Wälder
- Forsten
- Bebaute Gebiete
- Gras- und Staudenfluren
- Röhrichtgesellschaften
- Fließgewässer
- Laubgebüsche, Feldgehölze, Alleen, Baumreihen und Baumgruppen

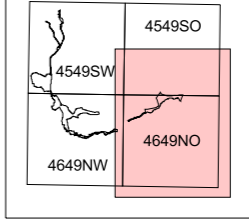
Fische

- Lampplan
- Bachneunauge
- Lampetra planeri*
- Habitatfläche

373001 Castfibr B	
Art	Erhaltungszustand A, B, C
lfd. Nummer der Habitate	
FFH-Gebiets-Nr.	

Kartierungszeitraum: 08/2002

Lage im Gebiet



Grenze
FFH Schwarzwasserniederung (FFH_373)
TF Lipsa Grünwald
(Angepaßt an DTK10, 16.08.2011)

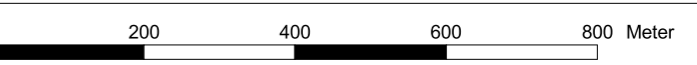
Managementplanung Natura 2000 im Land Brandenburg



NaturSchutzFonds
Brandenburg

Gefördert durch den Europäischen Landwirtschaftsfonds für die Entwicklung des ländlichen Raums (ELER) und durch das Land Brandenburg

FFH-Gebiet Schwarzwasserniederung, TF Lipsa Grünwald
Karte 4: Bestand / Bewertung der Tierarten nach Anhang II und IV
Teilkarte 2 FFH-RL und weiterer wertgebender Arten



Maßstab 1:10 000
Kartengrundlage: Geobasisdaten: LGB © GeoBasis-DE/LGB, 2014, LVE 02/09

Bearbeitung: LPBR Landschaftsplanung GmbH
Stand: 15.11.2014
Kartographie: LPR Landschaftsplanung GmbH

Auftraggeber:
NATURA 2000 Management
Stiftung NaturSchutzFonds Brandenburg
Heinrich-Mann-Allee 18/19
14473 Potsdam

Auftragnehmer:
LANDSCHAFTS-
P L A N U N G
Dr. REICHHOFF
GmbH
Zur Großen Halle 15, 06844 Dessau-Roßlau