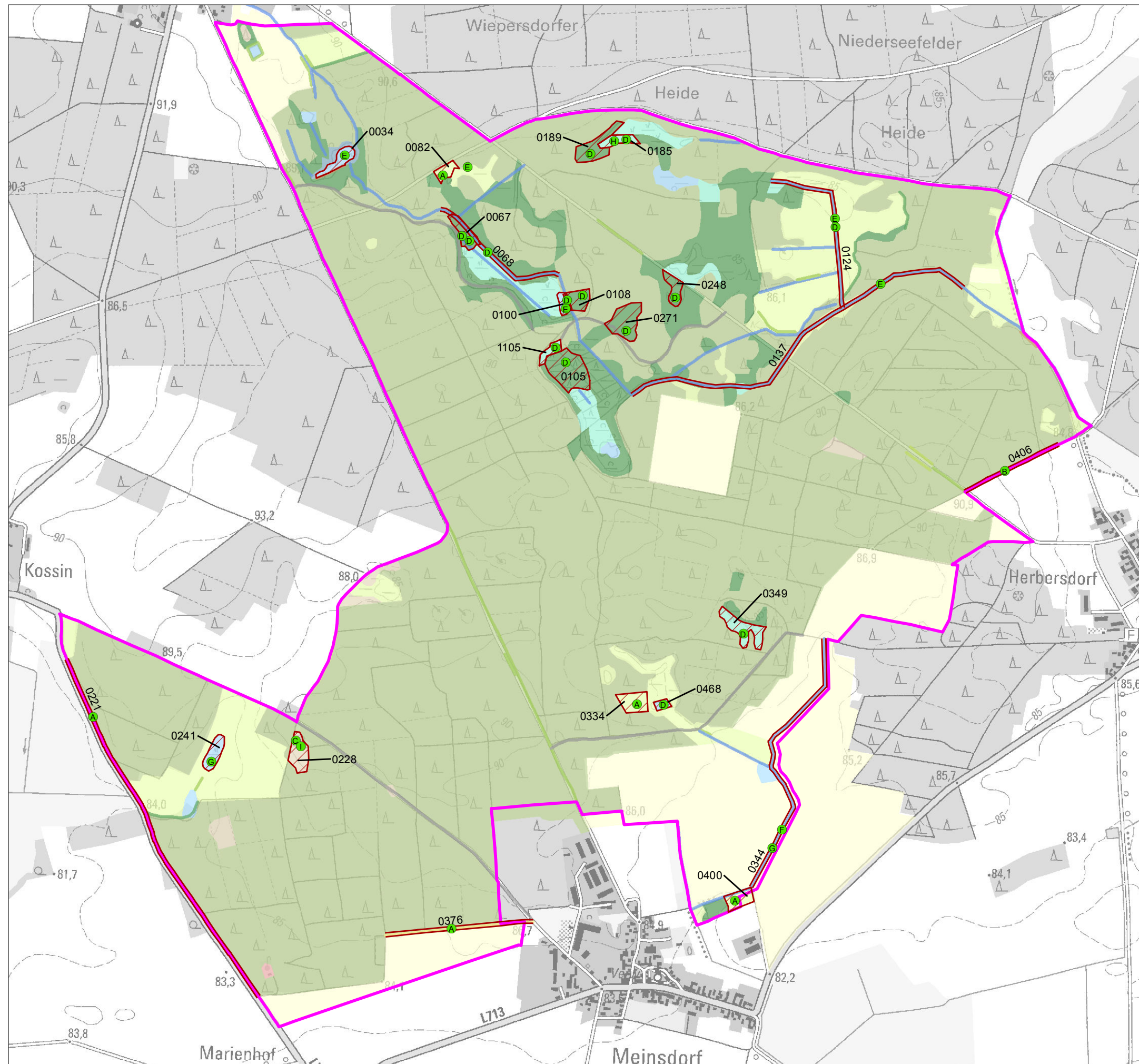


Managementplanung Natura 2000 im Land Brandenburg (Wiepersdorf, 382)

Auftraggeber: Stiftung Naturschutzfonds Brandenburg



Legende

Wertgebende Pflanzenarten

- Habitatfläche / -linie (Biotop-ID)
- (Biotop-ID)

Gefäßpflanzen *

- Gewöhnliche Grasnelle (*Armeria maritima ssp. elongata*)
- Lämmersalat (*Armeria minima*)
- Stinkender Pippau (*Crepis foetida*)
- Wasserfeder (*Hottonia palustris*)
- Froschbiss (*Hydrocharis morsus-ranae*)
- Geflügeltes Johanniskraut (*Hypericum tetrapterum*)
- Spitzblütige Binse (*Juncus acutiflorus*)
- Zwerg-Igelkolben (*Sparganium natans*)
- Eisenkraut (*Verbena officinalis*)

* Punkt nicht lagegenau

Biotopklasse

- | | |
|--|---|
| Fließgewässer | Laubgebüsche, Alleen, Feldgehölze, Baumreihen und Baumgruppen |
| Standgewässer | Wälder |
| Röhrichtgesellschaften | Forsten |
| anthropogene Rohbodenstandorte und Ruderalfluren | Äcker |
| Moore und Sümpfe | Bebaute Gebiete |
| Gras- und Staudenfluren | Verkehrsanlagen und Sonderflächen |
| Trockenrasen | |

Weitere Themen

- FFH-Gebietsgrenze (Grenzabstimmung NSF 05/2013)

(Quelle: BBK 2013, NSF 2013, DTK25 2013)

Maßstab 1:15.000

FFH-Gebiet Wiepersdorf (382)

Wertgebende Pflanzenarten

Bearbeitung:
Planland GbR

planland
Planungsgruppe
Landschaftsentwicklung

Büro
Ralf Schwarz