

Managementplan für das FFH-Gebiet Oderwiesen Neurüdnitz (Landesnr.: 387, EU-Nr.: DE 3151-301)

Karte 1: Landnutzung und Schutzgebiete

Legende

- FFH-Gebiet Oderwiesen Neurüdnitz
- Landnutzung**
- Fließgewässer
- Standgewässer (einschließlich Uferbereiche, Röhrichte etc.)
- Röhrichtgesellschaften
- anthropogene Rohbodenstandorte und Ruderaffuren
- Moore und Sümpfe
- Gras- und Staudenfluren
- Trockenrasen
- Laubgebüsche, Feldgehölze, Alleen, Baumreihen und Baumgruppen
- Wälder
- Forsten
- Äcker
- Biotope der Grün- und Freiflächen
- Sonderbiotope
- Bebaute Gebiete
- Verkehrsanlagen und Sonderflächen
- Fließgewässer
- Gras- und Staudenfluren
- Laubgebüsche, Feldgehölze, Alleen, Baumreihen und Baumgruppen
- Verkehrsanlagen und Sonderflächen
- Standgewässer (einschließlich Uferbereiche, Röhrichte etc.)
- Trockenrasen
- Geschützte Teile von Natur und Landschaft und weitere Schutzgebiete**
- Fauna-Flora-Habitate (FFH)
- EU-Vogelschutzgebiete (SPA)
- Naturschutzgebiete (NSG)

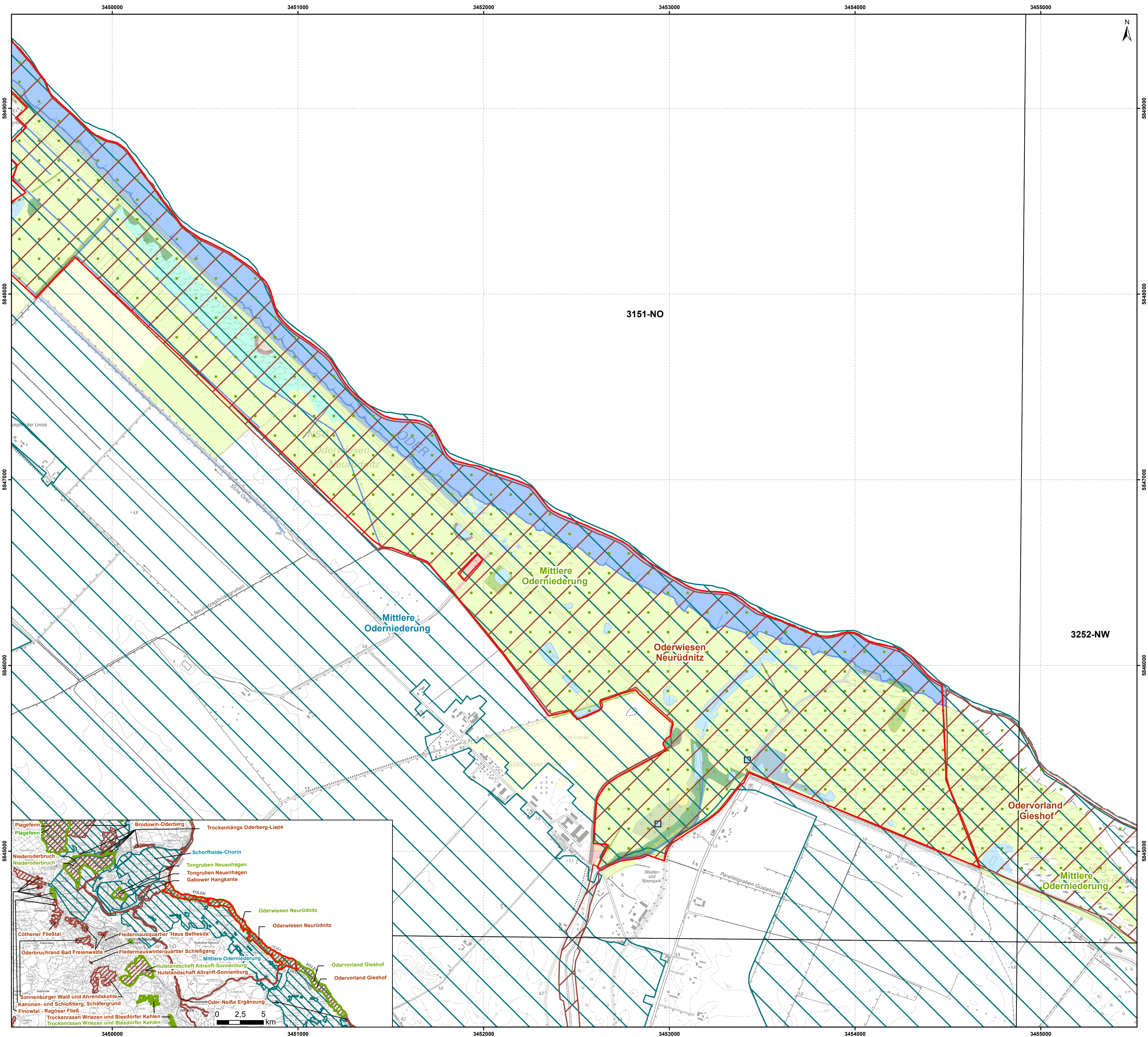
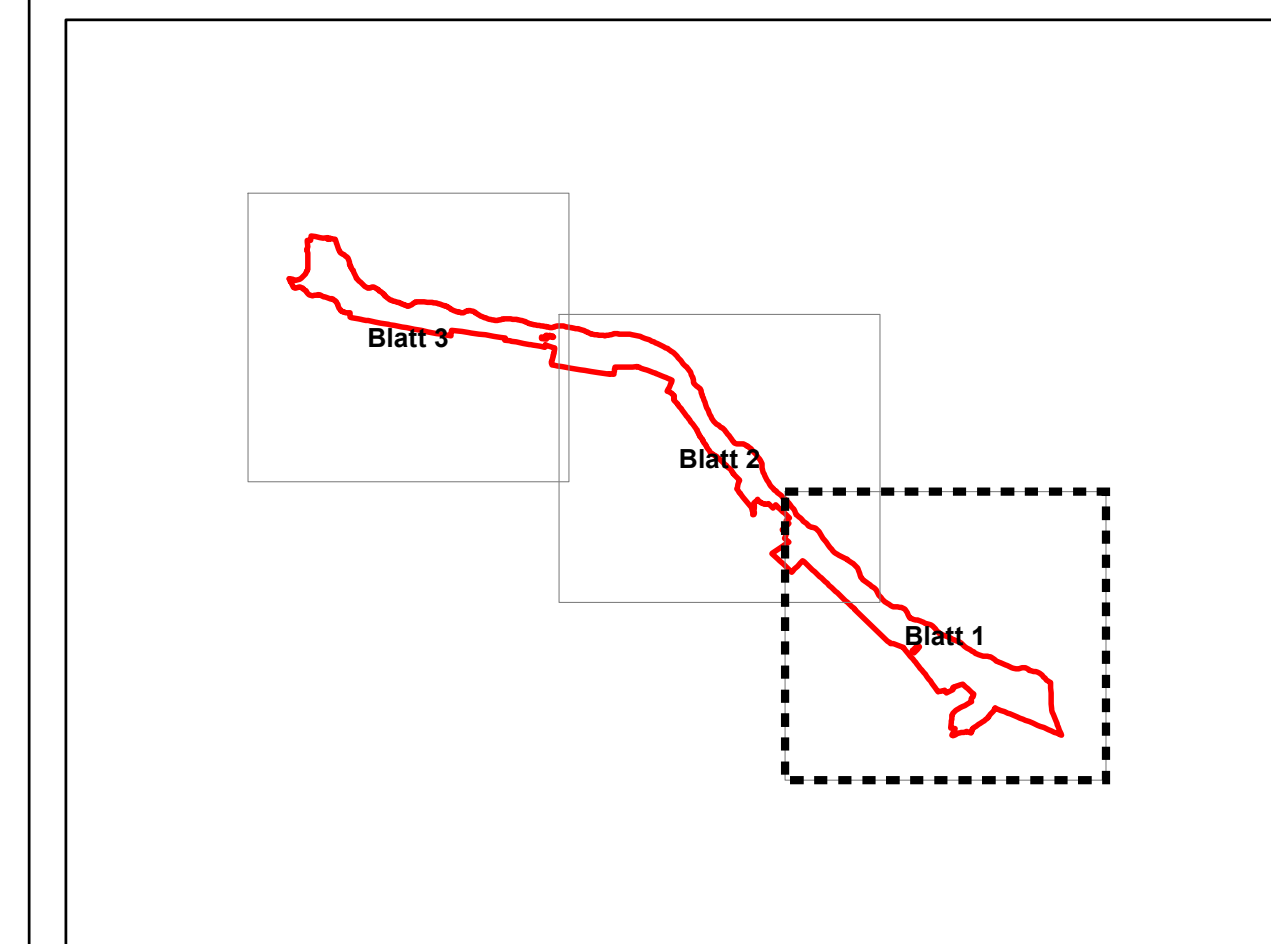
Sonstiges

3151-SW Blattschnittnummer TK10

Kartierungszeitraum: 04/2022 - 08/2022

Datenquellen:

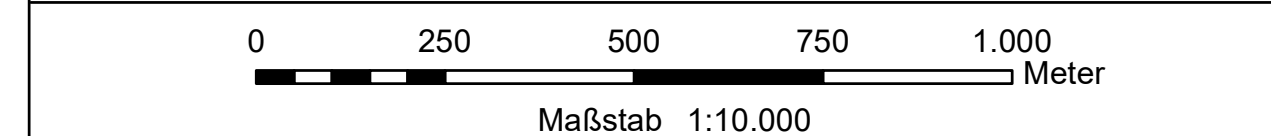
DTK10g; DTK10g © GeoBasis-DE/LGB (2021), di-de-by-2; GeoDaten: Datenlizenz Deutschland - Namensnennung - Version 2.0; <https://www.govdata.de/dl-di-de-by-2-0>; di-de-by-2.0; Landesamt für Umwelt Brandenburg; <https://metaver.de/referenzreihe/?docid=7DE3A549-769C-4F01-A5E6-B3E25D40975E>; FFH-Gebiete; Biotypen: Landesamt für Umwelt, 2022; FFH-Lebensraumtypen und gesetzlich geschützte Biotope: Landesamt für Umwelt, 2022



Managementplan für das FFH-Gebiet Oderwiesen Neurüdnitz (Landesnr.: 387, EU-Nr.: DE 3151-301)



Karte 1: Landnutzung und Schutzgebiete
Blatt-Nr.: 1 von 3



Bearbeitung: Stadt und Land Planungsgesellschaft mbH (Dr. T. Kühn, K. Priebe, F. Benndorf)
Stand: 27.11.2024
Kartographie: Stadt und Land Planungsgesellschaft mbH (M. Ayasow)

Auftraggeber: Stiftung NaturSchutzFonds Brandenburg
Heinrich-Mann-Allee 18/19
14473 Potsdam

Auftragnehmer: LB Planer*Ingenieure GmbH
Eichenallee 1a
15711 Königs Wusterhausen

Managementplan für das FFH-Gebiet
Oderwiesen Neurüdnitz
(Landesnr.: 387, EU-Nr.: DE 3151-301)

Karte 1: Landnutzung und Schutzgebiete

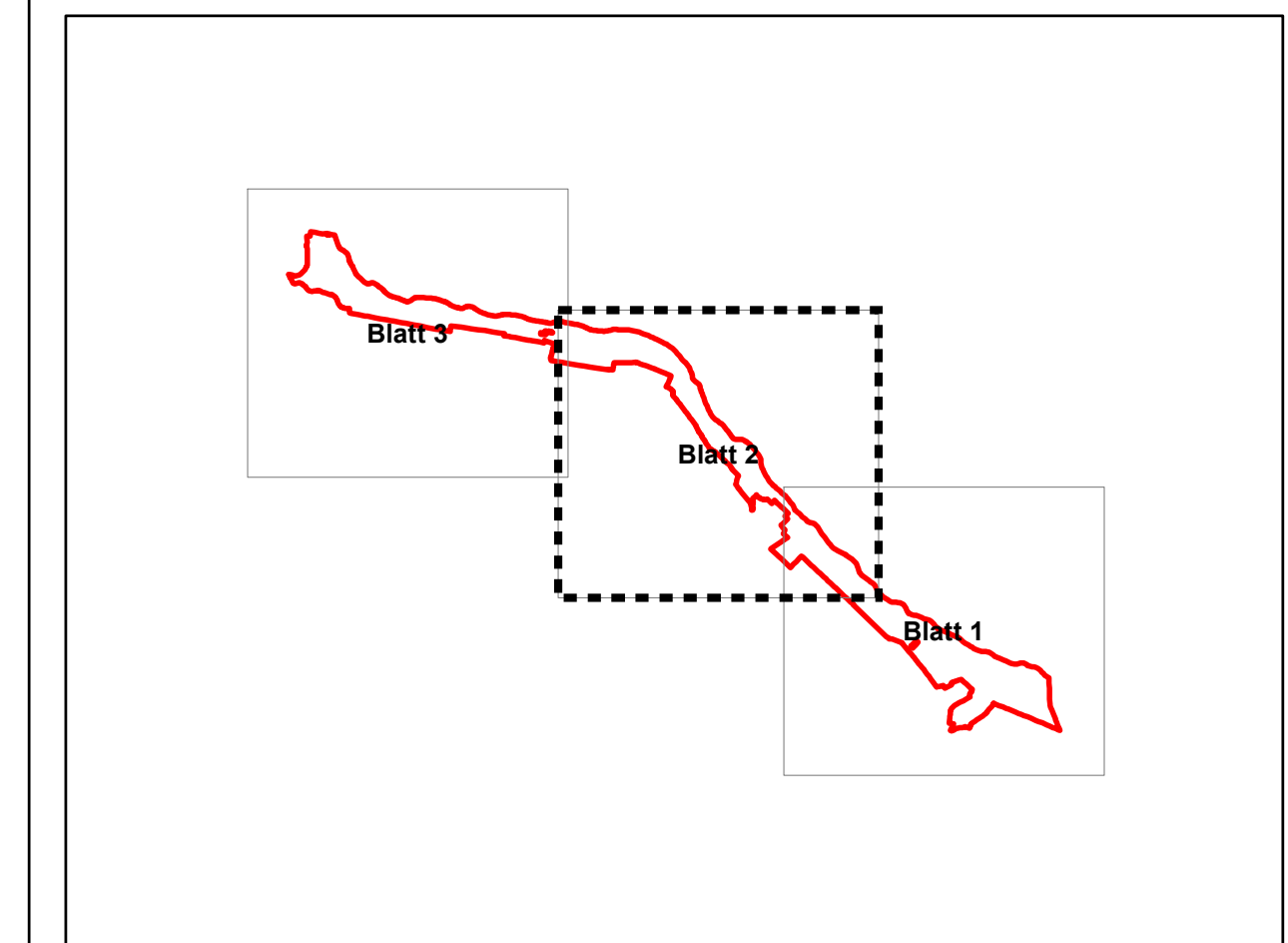
Legende

- FFH-Gebiet Oderwiesen Neurüdnitz
- Landnutzung**
- Fließgewässer
- Standgewässer (einschließlich Uferbereiche, Röhrichte etc.)
- Röhrichtgesellschaften
- anthropogene Rohbodenstandorte und Ruderaffuren
- Moore und Sümpfe
- Gras- und Staudenfluren
- Trockenrasen
- Laubgebüsche, Feldgehölze, Alleen, Baumreihen und Baumgruppen
- Wälder
- Forsten
- Äcker
- Biotope der Grün- und Freiflächen
- Sonderbiotope
- Bebaute Gebiete
- Verkehrsanlagen und Sonderflächen
- Fließgewässer
- Gras- und Staudenfluren
- Laubgebüsche, Feldgehölze, Alleen, Baumreihen und Baumgruppen
- Verkehrsanlagen und Sonderflächen
- Standgewässer (einschließlich Uferbereiche, Röhrichte etc.)
- Trockenrasen
- Geschützte Teile von Natur und Landschaft und weitere Schutzgebiete**
- Fauna-Flora-Habitate (FFH)
- EU-Vogelschutzgebiete (SPA)
- Naturschutzgebiete (NSG)
- Sonstiges**
- 3151-SW Blattschnittnummer TK10

Kartierungszeitraum: 04/2022 - 08/2022

Datenquellen:

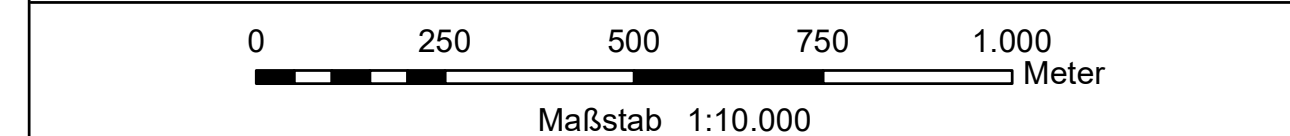
DTK10g; DTK10g © GeoBasis-DE/LGB (2021), di-de-by-2;
Geodaten: Datenlizenz Deutschland - Namensnennung - Version 2.0; <https://www.govdata.de/dl-de-by-2.0>; Landesamt für Umwelt Brandenburg;
<https://metavox.de/referenzreihe?docid=7DE3A549-769C-4F01-ASE6-B3E25D40975E>; FFH-Gebiete
Biotypen: Landesamt für Umwelt, 2022
FFH-Lebensraumtypen und gesetzlich geschützte Biotypen: Landesamt für Umwelt, 2022



Managementplan für das FFH-Gebiet
Oderwiesen Neurüdnitz (Landesnr.: 387, EU-Nr.: DE 3151-301)



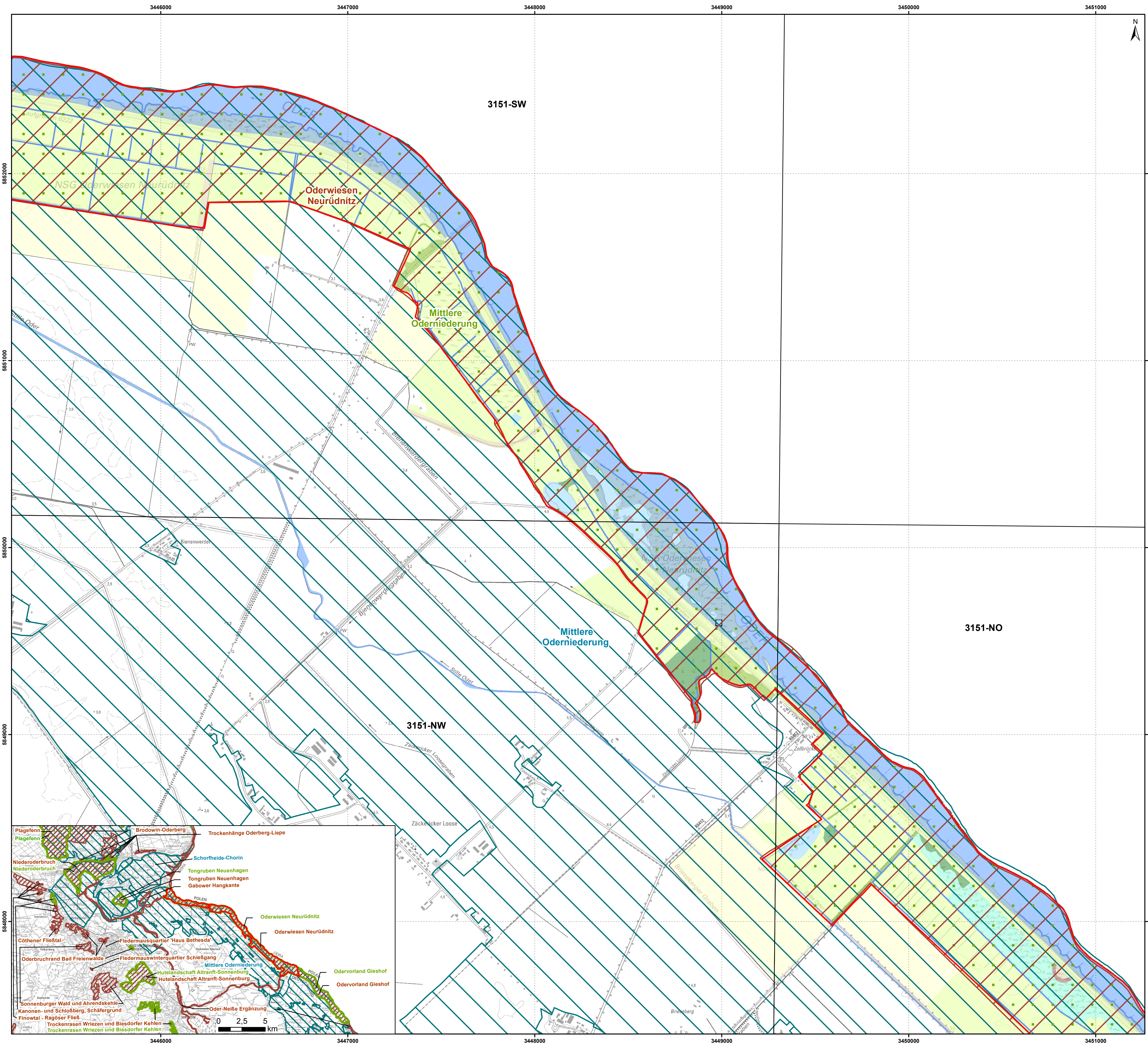
Karte 1: Landnutzung und Schutzgebiete
Blatt-Nr.: 2 von 3



Bearbeitung: Stadt und Land Planungsgesellschaft mbH (Dr. T. Kühn, K. Priebe, F. Benndorf)
Stand: 27.11.2024
Kartographie: Stadt und Land Planungsgesellschaft mbH (M. Ayasow)

Auftraggeber: Stiftung NaturSchutzFonds Brandenburg
Heinrich-Mann-Allee 18/19
14473 Potsdam

Auftragnehmer: LB Planer*Ingenieure GmbH
Eichenallee 1a
15711 Königs Wusterhausen



Managementplan für das FFH-Gebiet Oderwiesen Neurüdnitz (Landesnr.: 387, EU-Nr.: DE 3151-301)

Karte 1: Landnutzung und Schutzgebiete

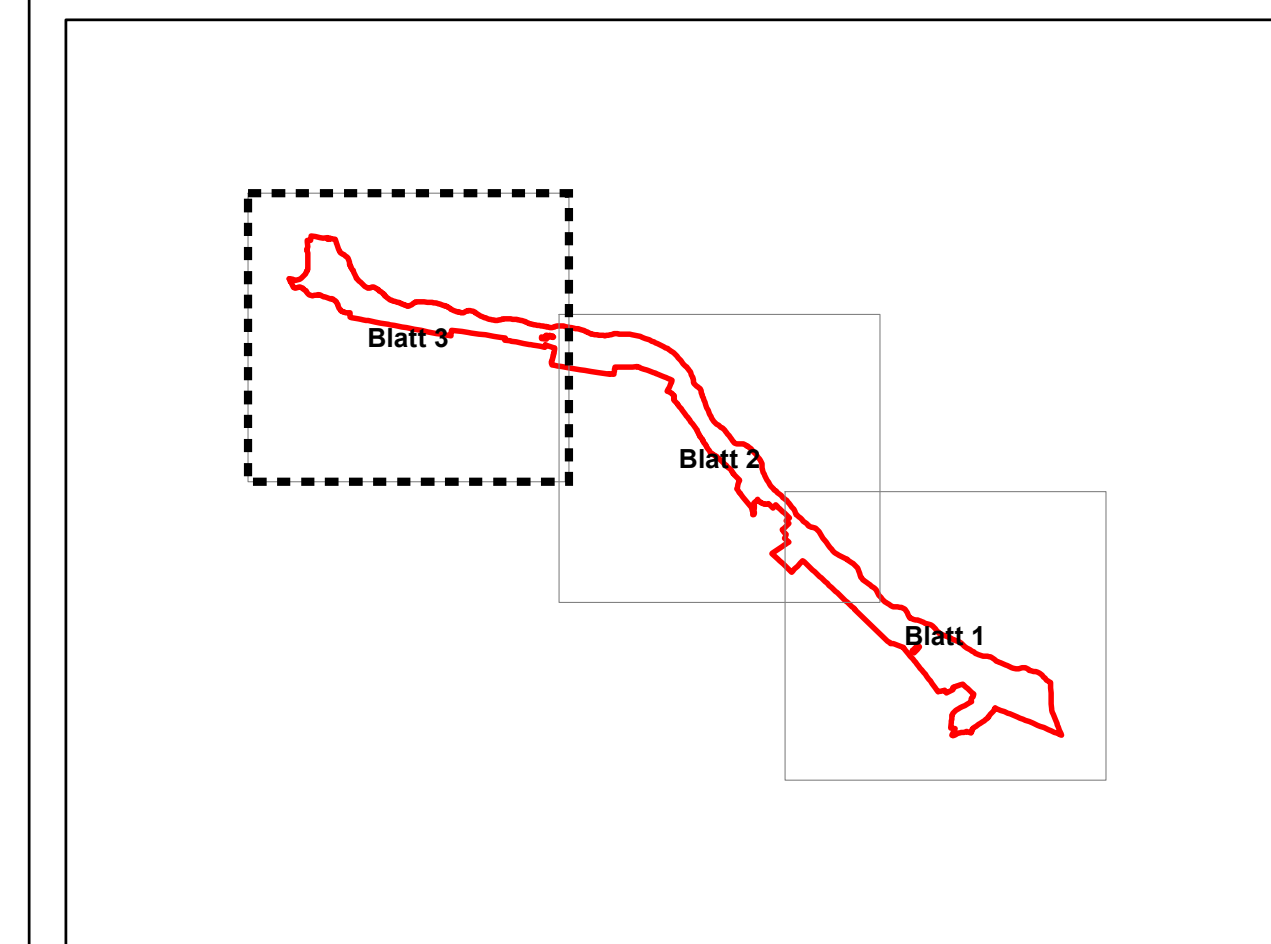
Legende

- FFH-Gebiet Oderwiesen Neurüdnitz
- Landnutzung**
- Fließgewässer
- Standgewässer (einschließlich Uferbereiche, Röhrichte etc.)
- Röhrichtgesellschaften
- anthropogene Rohbodenstandorte und Ruderaffuren
- Moore und Sümpfe
- Gras- und Staudenfluren
- Trockenrasen
- Laubgebüsche, Feldgehölze, Alleen, Baumreihen und Baumgruppen
- Wälder
- Forsten
- Äcker
- Biotope der Grün- und Freiflächen
- Sonderbiotope
- Bebaute Gebiete
- Verkehrsanlagen und Sonderflächen
- Fließgewässer
- Gras- und Staudenfluren
- Laubgebüsche, Feldgehölze, Alleen, Baumreihen und Baumgruppen
- Verkehrsanlagen und Sonderflächen
- Standgewässer (einschließlich Uferbereiche, Röhrichte etc.)
- Trockenrasen
- Geschützte Teile von Natur und Landschaft und weitere Schutzgebiete**
- Fauna-Flora-Habitate (FFH)
- EU-Vogelschutzgebiete (SPA)
- Naturschutzgebiete (NSG)
- Sonstiges**
- 3151-SW Blattschnittnummer TK10

Kartierungszeitraum: 04/2022 - 08/2022

Datenquellen:

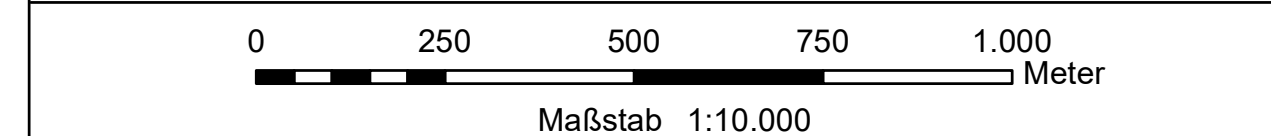
DTK10g; DTK10g © GeoBasis-DE/LGB (2021), di-de-by-2; Geodaten: Datenlizenz Deutschland - Namensnennung - Version 2.0; <https://www.govdata.de/dl-de-by-2-0>; di-de-by-2.0; Landesamt für Umwelt Brandenburg; <https://metavox.de/referenzreihe/?docid=7DE3A549-769C-4FD1-A5E6-B3E25D40975E>; FFH-Gebiete; Biotypen: Landesamt für Umwelt, 2022; FFH-Lebensraumtypen und gesetzlich geschützte Biotope: Landesamt für Umwelt, 2022



Managementplan für das FFH-Gebiet Oderwiesen Neurüdnitz (Landesnr.: 387, EU-Nr.: DE 3151-301)



Karte 1: Landnutzung und Schutzgebiete
Blatt-Nr.: 3 von 3



Bearbeitung: Stadt und Land Planungsgesellschaft mbH (Dr. T. Kühn, K. Priebe, F. Benndorf)
Stand: 27.11.2024
Kartographie: Stadt und Land Planungsgesellschaft mbH (M. Ayasow)

Auftraggeber: Stiftung NaturSchutzFonds Brandenburg
Heinrich-Mann-Allee 18/19
14473 Potsdam

Auftragnehmer: LB-Planer-Ingenieure GmbH
Eichenallee 1a
15711 Königs Wusterhausen

