

Managementplan für das FFH-Gebiet
"Müncheberg Nord"
(Landesnr.: 396, EU-Nr.: DE 3450-309)

Karte 2: Bestand und Bewertung der Lebensraumtypen
des Anhangs I FFH-Richtlinie und weiterer wert-
gebender Biotope

Legende

- Blattschnitt TK10
- FFH-Gebiet

Lebensraumtypen nach Anhang I der FFH-Richtlinie

- 3150 Natürliche eutrophe Seen mit einer Vegetation des *Magnopotamions* oder *Hydrocharitons*
- 3260 Flüsse der planaren bis montanen Stufe mit Vegetation des *Ranuncion fluitantis* und des *Callitriche-Batrachion*
- 6120 * Trockene, kalkreiche Sandrasen
- 6240 * Subpannonische Steppen-Trockenrasen
- 6410 Pfeifengraswiesen auf kalkreichem Boden, torfigen und tonig-schluffigen Böden (*Molinion caeruleae*)
- 6510 Magere Flachland-Mähwiesen (*Alopecurus pratensis*, *Sanguisorba officinalis*)
- 7210 Kalkreiche Sümpfe mit *Cladium mariscus* und Arten des *Caricion davallianae*
- 9160 Subatlantischer oder mitteleuropäischer Stieleichenwald oder Hainbuchenwald (*Carpinion betuli* (*Stellario-Carpinetum*))
- 9170 Labkraut-Eichen-Hainbuchenwald (*Gallio-Carpinetum*)
- 9190 Alte bodensaure Eichenwälder auf Sandebenen mit *Quercus robur*
- 91D0 *Moorwälder
- 91D1 *Birken-Moorwald
- 91U0 Sarmatische Steppen-Kiefernwälder

- Standgewässer
 - Trockenrasen
 - Wiesen und Hochstaudenfluren
 - Eichen, Eichen-Hainbuchenwälder und Hangmischwälder
 - Moorwälder
 - Standgewässer
- Beschriftung der Biotope**
- 0418 Flächen-ID
 - 9190: B LRT-Code: Erhaltungsgrad / Entwicklungsfläche
- LRT-Bewertung**
- A hervorragend
 - B gut
 - C mittel bis schlecht
 - 9 nicht bewertbar

Entwicklungsflächen

- Standgewässer (E)
- Trockenrasen (E)
- Wiesen und Hochstaudenfluren (E)
- Eichen, Eichen-Hainbuchenwälder und Hangmischwälder (E)
- Moorwälder (E)
- Kiefern- und Fichtenwälder (E)
- Fließgewässer (E)

Gesetzlich geschütztes Biotop (§ 30 BNatSchG in Verbindung mit § 18 BbgNatSchAG)

- Gesetzlich geschütztes Biotop

Kartierzeitraum: 05/2018 - 11/2018

Datenquellen:

DTK10g; © GeoBasis-DE/LGB 2017, dl-de/by-2-0
 Geofachdaten: Datenlizenz Deutschland - Namensnennung - Version 2.0; <https://www.govdata.de/dl-de/by-2-0>;
 Landesamt für Umwelt Brandenburg; <https://metaver.de/referenzzeitge/>;
 docuuid=7DE3A549-769C-4F01-A5E6-B3E25D40975E; FFH-Gebiete
 Biotope und FFH-LRT: Landesamt für Umwelt Brandenburg, 2020

Managementplan für das FFH-Gebiet
"Müncheberg Nord" (Landesnr.: 396, EU-Nr.: DE 3450-309)



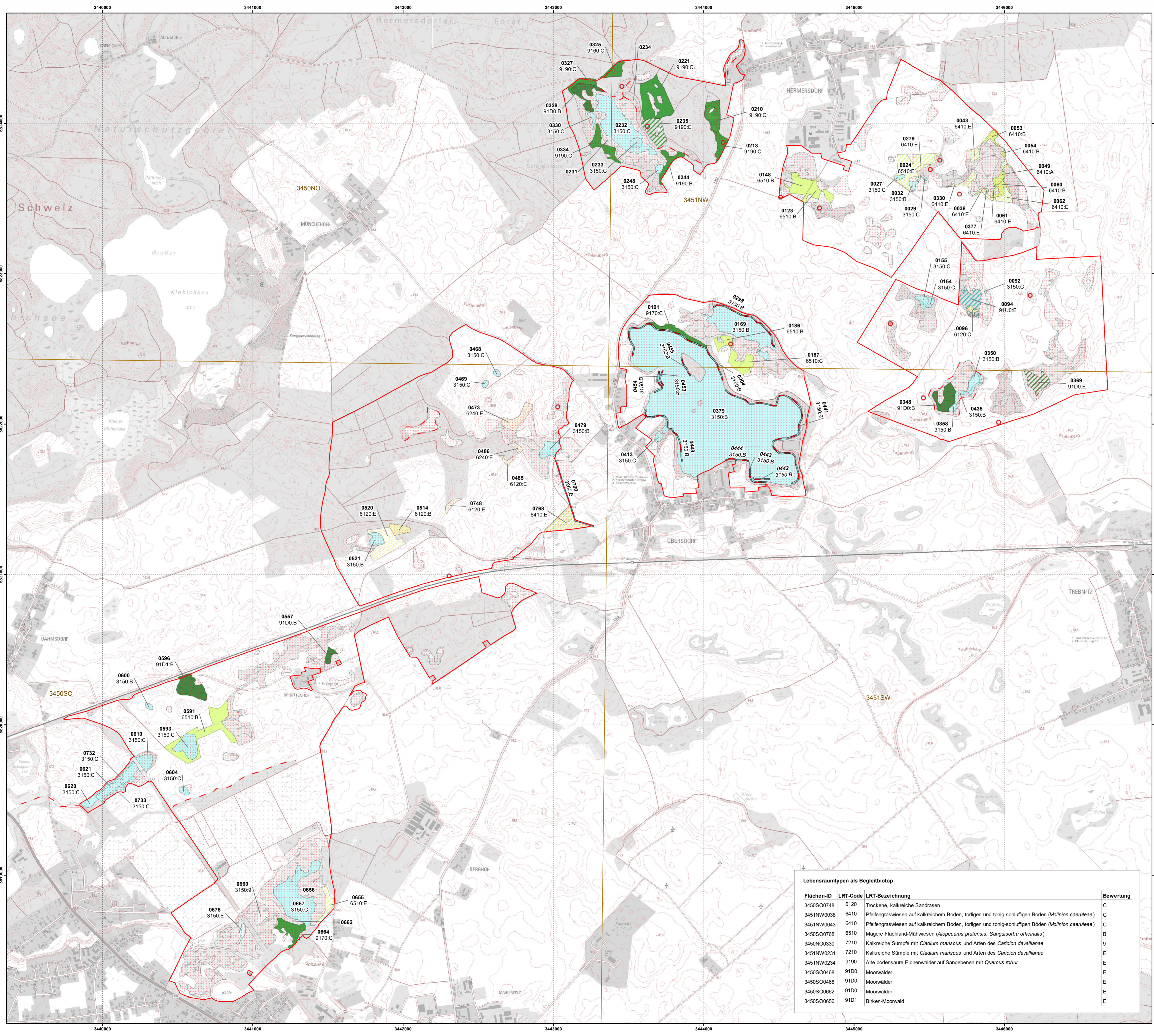
Karte 2: Bestand und Bewertung der Lebensraumtypen des Anhangs I FFH-Richtlinie und weiterer wertgebender Biotope

0 100 200 300 400 Meter

Maßstab 1:10.000

Bezugssystem: ETRS 89 Koordinatensystem: UTM Zone 33N

Bearbeitung: Anja Wotter, planland
 Stand: 07.09.2020
 Auftraggeber: Landesamt für Umwelt, Seeburger Chaussee 2, 14478 Potsdam, OT Groß Glienicke
 Auftragnehmer: planland - Planungsgruppe, Landschaftsentwicklung, Potsdamstr. 58, 10785 Berlin



Flächen-ID	LRT-Code	LRT-Bezeichnung	Bewertung
3450S00748	6120	Trockene, kalkreiche Sandrasen	C
3451NW0038	6410	Pfeifengraswiesen auf kalkreichem Boden, torfigen und tonig-schluffigen Böden (<i>Molinion caeruleae</i>)	C
3451NW0043	6410	Pfeifengraswiesen auf kalkreichem Boden, torfigen und tonig-schluffigen Böden (<i>Molinion caeruleae</i>)	C
3450S00768	6510	Magere Flachland-Mähwiesen (<i>Alopecurus pratensis</i> , <i>Sanguisorba officinalis</i>)	B
3450N00330	7210	Kalkreiche Sümpfe mit <i>Cladium mariscus</i> und Arten des <i>Caricion davallianae</i>	9
3451NW0231	9190	Alte bodensaure Eichenwälder auf Sandebenen mit <i>Quercus robur</i>	E
3451NW0234	9190	Alte bodensaure Eichenwälder auf Sandebenen mit <i>Quercus robur</i>	E
3450S00468	91D0	Moorwälder	E
3450S00468	91D0	Moorwälder	E
3450S00662	91D0	Moorwälder	E
3450S00656	91D1	Birken-Moorwald	E