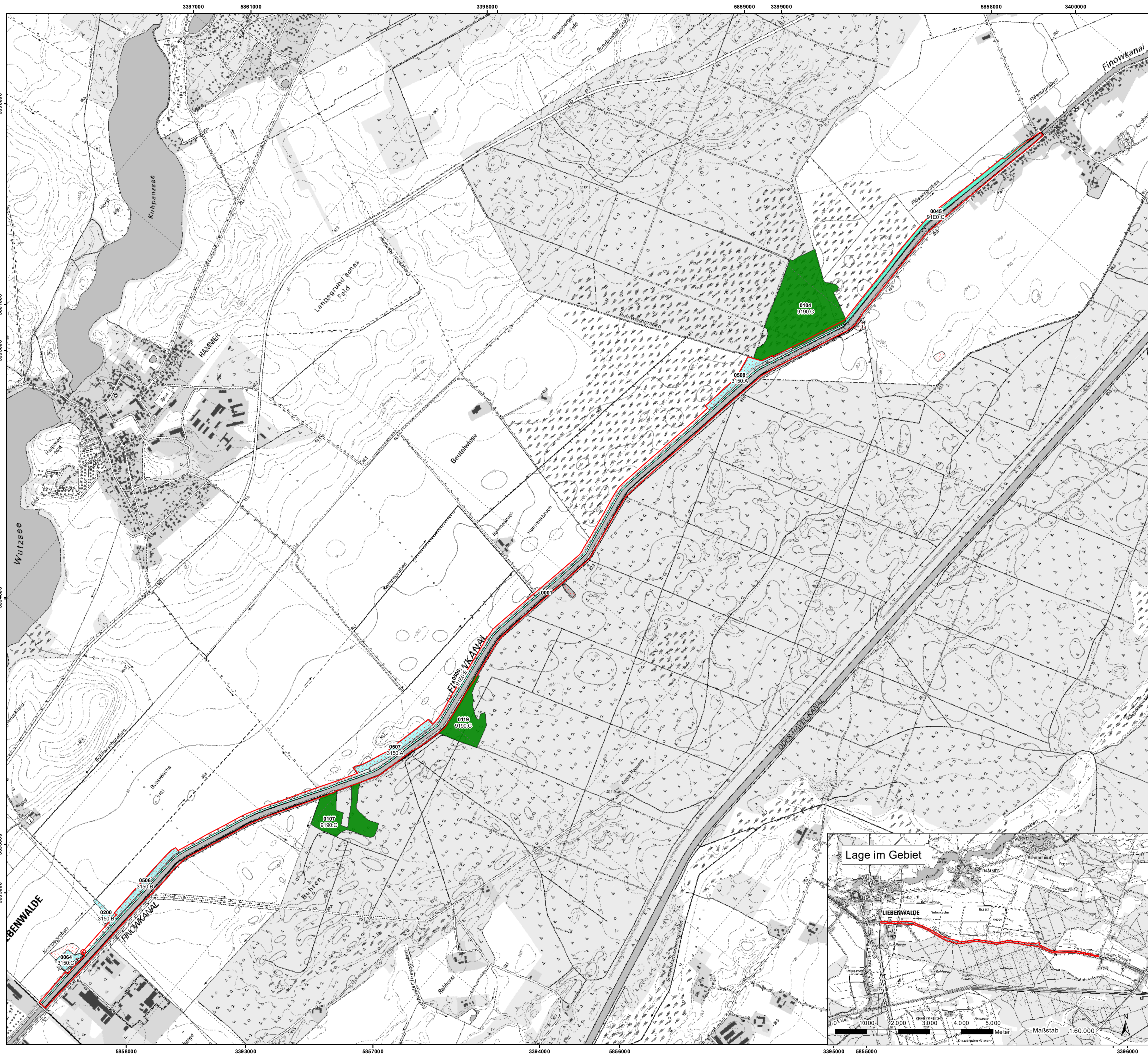


Managementplan für das FFH-Gebiet  
Langer Trödel  
(Landesnr.: 437, EU-Nr.: 3146-302)

Karte 2: Bestand und Bewertung der  
Lebensraumtypen des Anhangs I FFH-  
Richtlinie und weiterer wertgebender Biotope



FFH-Gebiet

0230 Flächen-ID  
9190.B LRT-Code: Erhaltungsgrad/Entwicklungsfläche/irreversibel gestörte LRT  
(Hinweis: Bei Lebensraumtypen als Begleitbiotope wird in der Karte die Flächen-ID dargestellt und in der Legende LRT-Code und LRT-Bezeichnung)

Flächen

- Standgewässer
- Eichen, Eichen-Hainbuchenwälder und Hangmischwälder
- Auwälder

Lebensraumtypen nach Anhang I der FFH-Richtlinie

- 3150 Natürliche eutrophe Seen mit einer Vegetation des *Magnopotamions* oder *Hydrocharitons*
- 9190 Alte bodensaure Eichenwälder auf Sandebenen mit *Quercus robur*
- 91E0 \*Auen-Wälder mit *Alnus glutinosa* und *Fraxinus excelsior* (*Alno-Padion*, *Alnion incanae*, *Salicion albae*)

\* Prioritärer Lebensraumtyp nach Anhang I der FFH-Richtlinie

LRT-Bewertung

- A hervorragender Erhaltungsgrad
- B guter Erhaltungsgrad
- C mittlerer bis schlechter Erhaltungsgrad

Entwicklungsflächen

Linien

- Auwälder (E)

Lebensraumtypen als Begleitbiotop

Flächen-ID	LRT-Code	LRT-Bezeichnung	Bewertung
3146NO0001	6430	Feuchte Hochstaudenfluren der planaren und montanen bis alpinen Stufe	B

Flächen

- Begleitbiotop

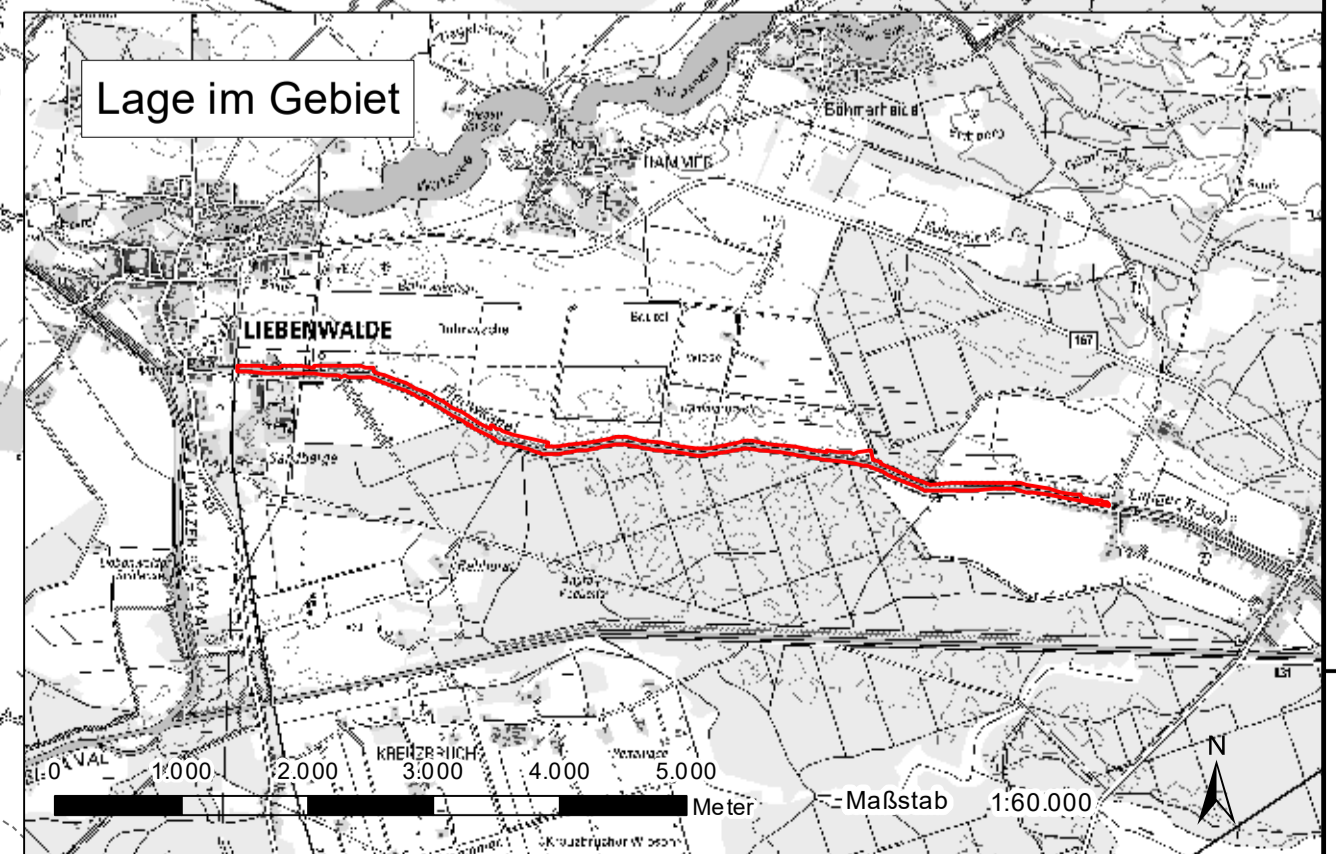
Gesetzlich geschütztes Biotop (§ 30 BNatSchG i.V.m. § 18 BbgNatSchAG)

Punkte Flächen

- Gesetzlich geschütztes Biotop

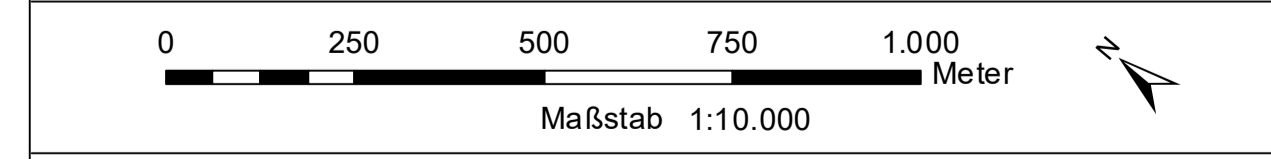
Kartierungszeitraum: 2020 /2021

Datenquellen:  
Geobasisdaten: LGB © GeoBasis-DE/LGB 2017, LV 0317  
Geodaten: Datenlizenz Deutschland Namensnennung - Version 2.0; <https://www.govdata.de/dl-de/by-2-0>; [dl-de-by-2.0](https://www.govdata.de/dl-de/by-2-0); Namensnennung: "Landesamt für Umwelt Brandenburg"; <https://metaver.de/referenzanfrage?docid=7DE3A549-769C-4F01-A5E6-B3E25D40975E>; FFH-Gebiete: <https://metaver.de/referenzanfrage?docid=A061BB02-70AC-4422-B858-4A49F58507F2>; Biotope und FFH-LRT: <https://geobroker.geobasis-tb.de/gloss.php?MODE=GetProductInformation&PRODUCTID=84579219-6849-4c89-9040-aa7db3f26fa8> (DTK)



Managementplan für das FFH-Gebiet  
Langer Trödel (Landesnr.: 437, EU-Nr.: 3146-302)

Karte 2: Bestand und Bewertung der Lebensraumtypen des Anhangs I  
FFH-Richtlinie und weiterer wertgebender Biotope



Bearbeitung: Arge Szamatolski Schrickel/Alnus  
Stand: 28.06.2022  
Kartographie: Leutloff/Kreitlow

Auftraggeber:  
Landesamt für Umwelt  
Seeburger Chaussee 2  
14476 Potsdam, OT Groß Glienicke

Auftragnehmer:  
Arge Szamatolski Schrickel / Alnus  
c/o Dr. Szamatolski Schrickel Planungsgesellschaft mbH  
Brunnenstr. 181, 10119 Berlin