

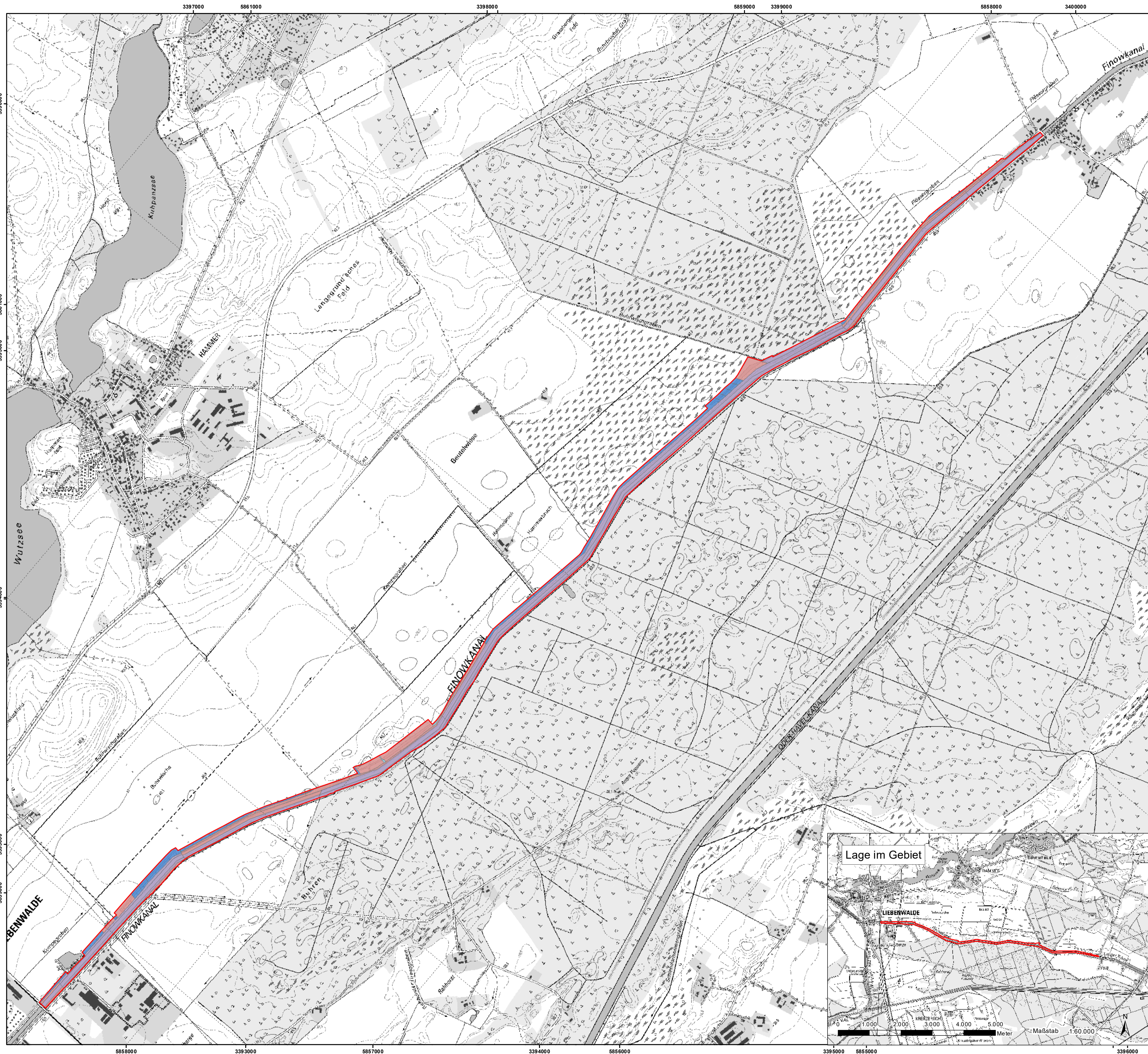
Managementplan für das FFH-Gebiet
Langer Trödel
(Landesnr.: 437, EU-Nr.: 3146-302)

Karte 5: Eigentümerstruktur

FFH-Gebiet

Eigentümerarten

- BVVG
- Gebietskörperschaften
- Land Brandenburg
- Privateigentum

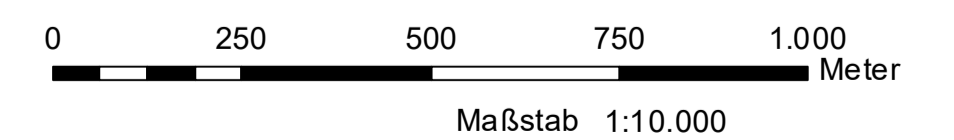


Datenquellen:
Geobasisdaten: LGB © GeoBasis-DE/LGB (2020), di-de/by-2-0
Geofachdaten: Datenlizenz Deutschland - Version 2.0
<https://www.govdata.de/dl-di-de/by-2-0; di-de-by-2-0; Namensnennung: 'Landesamt für Umwelt Brandenburg'>;
<https://metaver.de/referenzen/7DE3A549-769C-4F01-A5E6-B3E25D40975E>; FFH-Gebiete:
<https://geotrocker.geobasis-bb.de/basiskarte.php?mode=starpup&ProductId=c0b3db0d-1a60-11e0-ac64-0800200c9a66>
Daten des Amtlichen Liegenschaftskatasterinformationssystems 2016

Managementplan für das FFH-Gebiet
Langer Trödel (Landesnr.: 437, EU-Nr.: 3146-302)



Karte 5: Eigentümerstruktur



Bearbeitung: Arge Szamatolski Schrickel/Alnus
Stand: 28.06.2022
Kartographie: Leutloff/Kreitlow

Auftraggeber:
Landesamt für Umwelt
Seeburger Chaussee 2
14476 Potsdam, OT Groß Glienicke

Auftragnehmer:
Arge Szamatolski Schrickel / Alnus
c/o Dr. Szamatolski Schrickel Planungsgesellschaft mbH
Brunnenstr. 181, 10119 Berlin