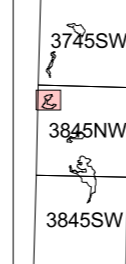


Lage im Gebiet



Steinberg

Erhaltungs- und Entwicklungsziele

Anthropogene Rohbodenstandorte mit naturnaher Biotopausbildung

- Rohböden in Sukzession

Dauergrünland mit ressourcenschonender Bewirtschaftung oder Pflege

- Typisch ausgebildete Frischwiesen oder -weiden
- Typisch ausgebildete Trockenrasen
- Typisch ausgebildete Sandtrockenrasen
- Aufgelassenes Grasland und Staudenfluren trockener Standorte

Standortheimische Laubgebüsche, Feldgehölze, Alleen und Baumreihen

- Alte Solitäräume und Kopfbaumreihen

Naturnahe Wälder mit standörtlich wechselnder Baumartendominanz

- Moor- und Bruchwälder
- Eichenwälder
- Kiefernwälder

Ackerlandschaften mit ressourcenschonender Bewirtschaftung

- Ackerlandschaften mit ressourcenschonender Bewirtschaftung

Umweltgerechte Technische Anlagen, Industrie- und Gewerbeflächen, landwirtschaftliche Betriebsstandorte

- Umweltgerechte Technische Anlagen, Industrie- und Gewerbeflächen, landwirtschaftliche Betriebsstandorte

Strategien

- S Zulassen der natürlichen Eigendynamik (Sukzession)
- U Umwandlung/Umbau/Überführung des Biotoptyps in einen anderen Zielbiotop
- P Pflege
- D Erhaltung/Entwicklung einer dauerhaft umweltgerechten Nutzung

- Grenze FFH Seeluch-Priedetal (ffh_448)

Managementplanung Natura 2000 im Land Brandenburg

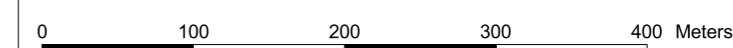


Landesamt für Umwelt, Gesundheit und Verbraucherschutz

Gefördert durch den Europäischen Landwirtschaftsfonds für die Entwicklung des ländlichen Raums (ELER) und durch das Land Brandenburg

FFH-Gebiet Seeluch-Priedetal: Teilgebiet Steinberg

Karte 5: Erhaltungs- und Entwicklungsziele



Maßstab 1:5 000
Kartengrundlage: Topographische Karte 1:10.000 Normalausgabe
Koordinatensystem ETRS 89, Bezugsellipsoid GRS80
© GeoBasis-DE/LGB, 2012

Auftraggeber:
Landesamt für Umwelt, Gesundheit und Verbraucherschutz Brandenburg
Seeburger Chaussee 2
14476 Potsdam, OT Groß Glienicke

Bearbeitung: LUP GmbH
Stand: 08.10.2014
Kartographie: LUGV / ÖZ

Auftragnehmer: Luftbild Umwelt Planung GmbH
Gr. Weinmeisterstr. 3a
14469 Potsdam