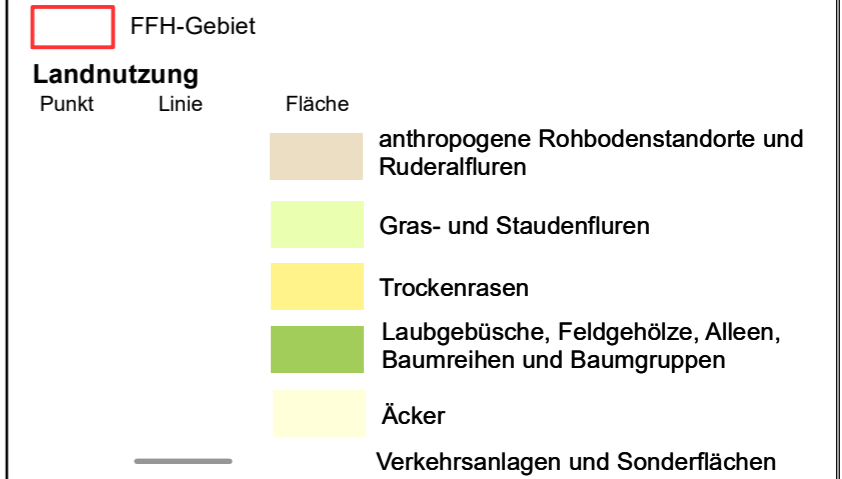
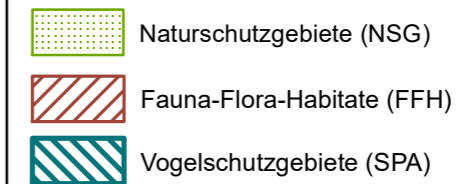


# Managementplan für das FFH-Gebiet Eiskellerberge - Os bei Malchow (Landesnr.: 458, EU-Nr.: DE 2549-301)

## Karte 1: Landnutzung und Schutzgebiete



### Geschützte Teile von Natur und Landschaft und weitere Schutzgebiete

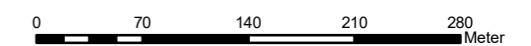


Datenquellen:  
 DTK 10g und DTK 100g: © GeoBasis-DE/LGB (2021), dl-de/by-2  
 Naturschutzgebiet: © Landesamt für Umwelt Brandenburg 2020, dl-de/by-2-0, <http://www.govdata.de/dl-de/by-2-0>;  
 Landschaftsschutzgebiet: © Landesamt für Umwelt Brandenburg 2020, dl-de/by-2-0, <http://www.govdata.de/dl-de/by-2-0>;  
 Vogelschutzgebiet: © Landesamt für Umwelt Brandenburg 2004, dl-de/by-2-0, <http://www.govdata.de/dl-de/by-2-0>;  
 FFH-Gebiete: © Landesamt für Umwelt Brandenburg 2019, Datenlizenz Deutschland-Namensnennung-Version 2.0, <https://www.govdata.de/dl-de/by-2-0>  
 Landnutzung: Stiftung NaturSchutzFonds Brandenburg, 2021  
 Schutzgebietsgrenze Machlower Os (MV): © LUNG M-V 2016, WFS-Dienst 2021

## Managementplan für das FFH-Gebiet Eiskellerberge - Os bei Malchow (Landesnr.: 458, EU-Nr.: DE 2549-301)



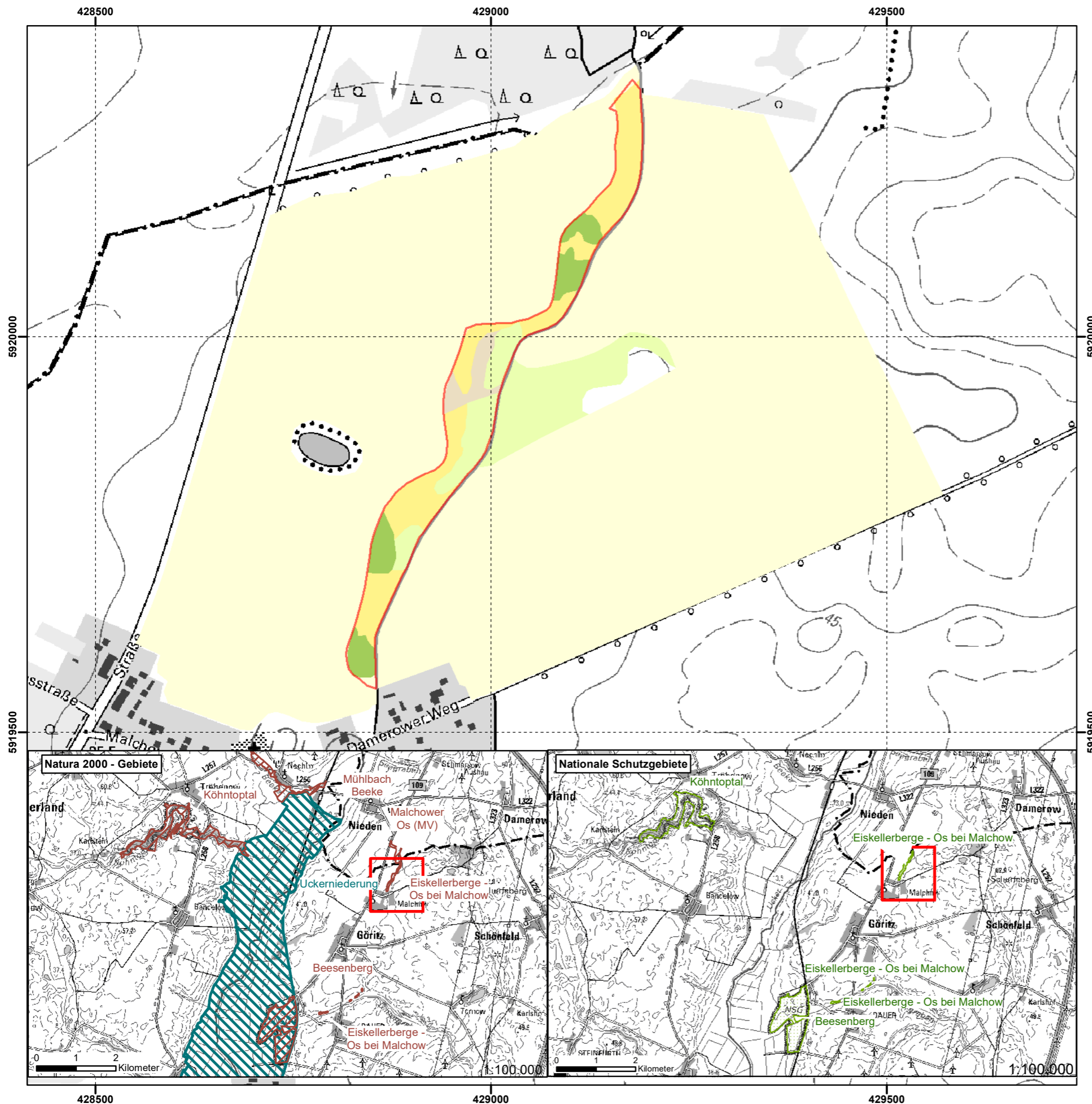
**Karte 1: Landnutzung und Schutzgebiete**  
 Blatt-Nr.: 1 von 2



Maßstab 1:5.000

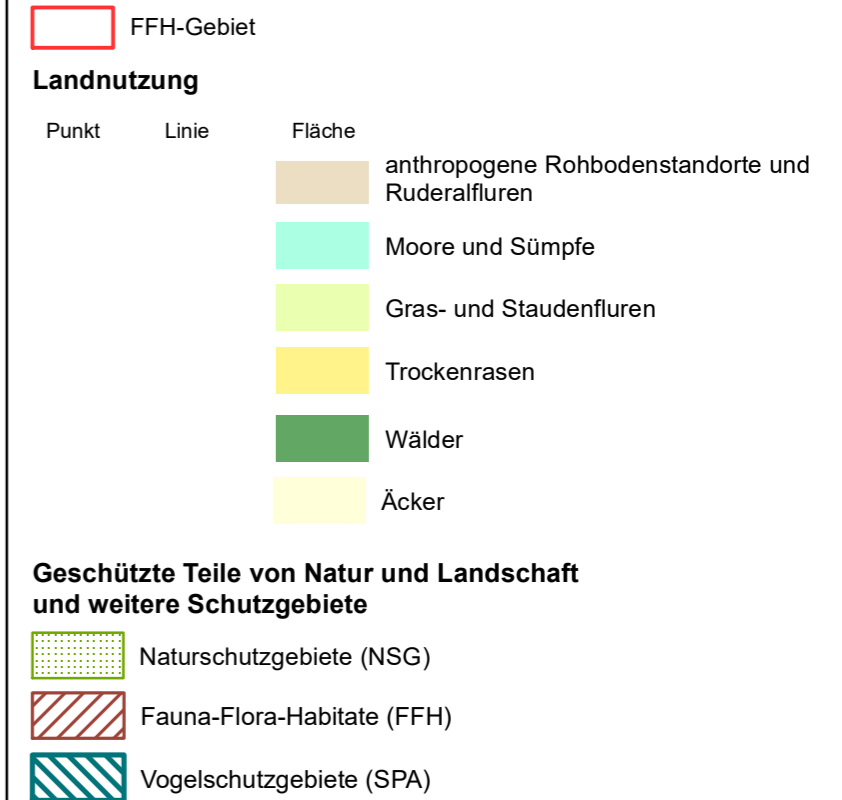
Bearbeitung: Leidholdt, Julia  
 Stand: 23.02.2022

Stiftung NaturSchutzFonds Brandenburg  
 Heinrich-Mann-Allee 18/19  
 14473 Potsdam



# Managementplan für das FFH-Gebiet Eiskellerberge - Os bei Malchow (Landesnr.: 458, EU-Nr.: DE 2549-301)

## Karte 1: Landnutzung und Schutzgebiete

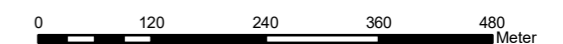


Datenquellen:  
 DTK 10g und DTK 100g: © GeoBasis-DE/LGB (2021), dl-de/by-2  
 Naturschutzgebiet: © Landesamt für Umwelt Brandenburg 2020, dl-de/by-2-0, <http://www.govdata.de/dl-de/by-2-0>;  
 Landschaftsschutzgebiet: © Landesamt für Umwelt Brandenburg 2020, dl-de/by-2-0, <http://www.govdata.de/dl-de/by-2-0>;  
 Vogelschutzgebiet: © Landesamt für Umwelt Brandenburg 2004, dl-de/by-2-0, <http://www.govdata.de/dl-de/by-2-0>;  
 FFH-Gebiete: © Landesamt für Umwelt Brandenburg 2019, Datenlizenz Deutschland-Namensnennung-Version 2.0, <https://www.govdata.de/dl-de/by-2-0>  
 Landnutzung: Stiftung NaturSchutzFonds Brandenburg, 2021  
 Schutzgebietsgrenze Machlower Os (MV): © LUNG M-V 2016, WFS-Dienst 2021

## Managementplan für das FFH-Gebiet Eiskellerberge - Os bei Malchow (Landesnr.: 458, EU-Nr.: DE 2549-301)



**Karte 1: Landnutzung und Schutzgebiete**  
 Blatt-Nr.: 2 von 2



Maßstab 1:8.000

Bearbeitung: Leidholdt, Julia  
 Stand: 23.02.2022

Stiftung NaturSchutzFonds Brandenburg  
 Heinrich-Mann-Allee 18/19  
 14473 Potsdam

