

Managementplan für das FFH-Gebiet Eiskellerberge - Os bei Malchow (Landesnr.: 458, EU-Nr.: DE 2549-301)

Karte 2: Bestand und Bewertung der Lebensraumtypen des Anhangs I FFH-Richtlinie und weiterer wertgebender Biotope

- FFH-Grenze
- 0230 Flächen-ID**
9110:B **LRT-Code: Erhaltungsgrad/ Entwicklungsfläche/ irreversibel gestörter LRT**
(Hinweis: Bei Lebensraumtypen als Begleitbiotope wird in der Karte die Flächen-ID dargestellt und in der Legende LRT-Code und LRT-Bezeichnung)
- Punkt Linie Fläche
- Trockenrasen

- Lebensraumtypen nach Anhang I der FFH-Richtlinie**
- 6120* Trockene, kalkreiche Sandrasen
 - 6240* Subpannonische Steppen-Trockenrasen
- LRT-Bewertung**
- A hervorragender Erhaltungsgrad
 - B guter Erhaltungsgrad
 - C mittlerer bis schlechter Erhaltungsgrad

- Entwicklungsflächen**
- Trockenrasen (E)

Lebensraumtypen als Begleitbiotop

Flächen-ID	LRT-Code	LRT-Bezeichnung	Bewertung
4	6240	Subpannonische Steppen-Trockenrasen	E
4	6120	Trockene, kalkreiche Sandrasen	B
5	6240	Subpannonische Steppen-Trockenrasen	E
8	6120	Trockene, kalkreiche Sandrasen	B

- Gesetzlich geschützte Biotope (§ 30 BNatSchG in Verbindung mit §18 BbgNatSchAG)**
- Gesetzlich geschütztes Biotop

Kartierungszeitraum: 04/2021 - 08/2021
Karteninhalt: DTK10g, FFH-Grenze, Lebensraumtypen und gesetzlich geschützte Biotope

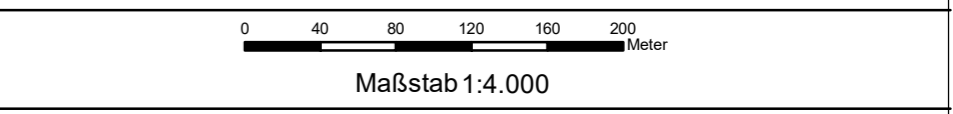
Datenquellen:
DTK10g und DTK100g: © GeoBasis-DE/LGB (2021), dl-de/by-2
FFH-Gebiete: Landesamt für Umwelt Brandenburg, <https://metaver.de/trefferanzeige?docuoid=7DE3A549-769C-4F01-A5E6-B3E25D40975E>, Datenlizenz Deutschland-Namensnennung-Version 2.0, <https://www.govdata.de/dl-de/by-2-0>
FFH-Lebensraumtypen und gesetzlich geschützte Biotope: Stiftung NaturSchutzFonds Brandenburg, 2021

Managementplan für das FFH-Gebiet "Eiskellerberge - Os bei Malchow" (Landesnr.: 458, EU-Nr.: 2549-301)



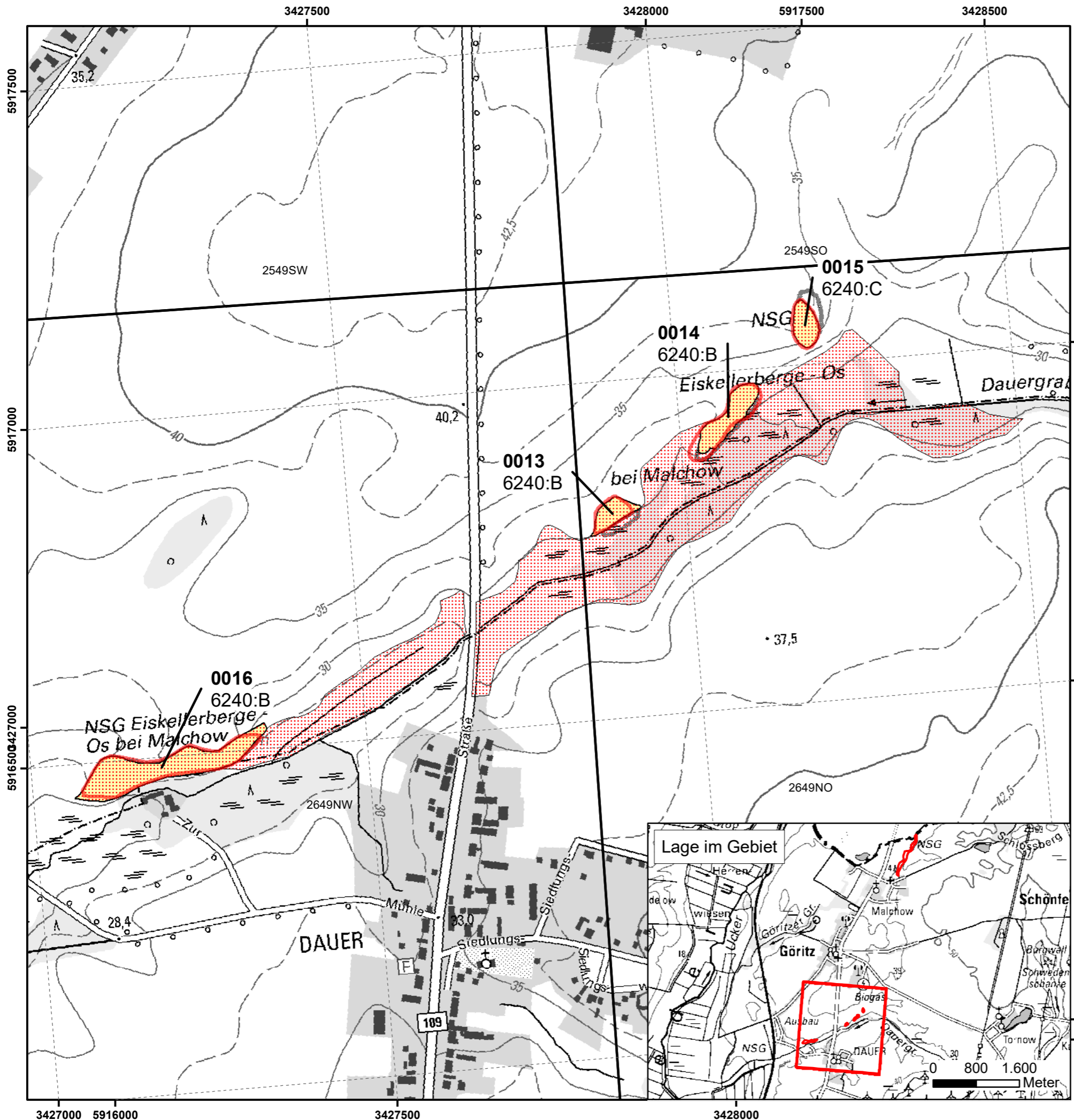
Karte 2: Bestand und Bewertung der Lebensraumtypen des Anhangs I FFH-Richtlinie und weiterer wertgebender Biotope

Blatt-Nr.: 1 von 2



Bearbeitung: Julia Leidholdt
Stand: 23.02.2022

Stiftung NaturSchutzFonds Brandenburg
Heinrich-Mann-Allee 18/19
14473 Potsdam



Managementplan für das FFH-Gebiet
Eiskellerberge - Os bei Malchow
(Landesnr.: 458, EU-Nr.: DE 2549-301)

Karte 2: Bestand und Bewertung der Lebensraumtypen
des Anhangs I FFH-Richtlinie und weiterer
wertgebender Biotope

FFH-Grenze
0230 Flächen-ID
9110:B LRT-Code: Erhaltungsgrad/ Entwicklungsfläche/ irreversibel gestörter LRT
(Hinweis: Bei Lebensraumtypen als Begleitbiotope wird in der Karte die Flächen-ID dargestellt und in der Legende LRT-Code und LRT-Bezeichnung)

Punkt Linie Fläche
Trockenrasen

Lebensraumtypen nach Anhang I der FFH-Richtlinie

- 6120* Trockene, kalkreiche Sandrasen
- 6240* Subpannonische Steppen-Trockenrasen

LRT-Bewertung

- A hervorragender Erhaltungsgrad
- B guter Erhaltungsgrad
- C mittlerer bis schlechter Erhaltungsgrad

Lebensraumtypen als Begleitbiotop

Flächen-ID	LRT-Code	LRT-Bezeichnung	Bewertung
13	6240	Subpannonische Steppen-Trockenrasen	C
16	6120	Trockene, kalkreiche Sandrasen	B

Gesetzlich geschützte Biotope (§ 30 BNatSchG in Verbindung mit §18 BbgNatSchAG)

Gesetzlich geschütztes Biotop

Kartierungszeitraum: 04/2021 - 08/2021

Karteninhalt: DTK10g, FFH-Grenze, Lebensraumtypen und gesetzlich geschützte Biotope

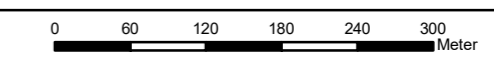
Datenquellen:
DTK10g und DTK100g: © GeoBasis-DE/LGB (2021), dl-de/by-2
FFH-Gebiete: Landesamt für Umwelt Brandenburg, <https://metaver.de/trefferanzeige?docuoid=7DE3A549-769C-4F01-A5E6-B3E25D40975E>, Datenlizenz Deutschland-Namensnennung-Version 2.0, <https://www.govdata.de/dl-de/by-2-0>
FFH-Lebensraumtypen und gesetzlich geschützte Biotope: Stiftung NaturSchutzFonds Brandenburg, 2021

Managementplan für das FFH-Gebiet
"Eiskellerberge - Os bei Malchow"
(Landesnr.: 458, EU-Nr.: 2549-301)



Karte 2: Bestand und Bewertung der Lebensraumtypen des
Anhangs I FFH-Richtlinie und weiterer wertgebender Biotope

Blatt-Nr.: 2 von 2



Maßstab 1:6.000

Bearbeitung: Julia Leidholdt
Stand: 23.02.2022

Stiftung NaturSchutzFonds Brandenburg
Heinrich-Mann-Allee 18/19
14473 Potsdam