

Maßnahmen						
TK-Nr.	ID	LRT	Art	Maßnahme	Dringlichkeit	Erhaltungsmaßnahme gemäß FFH-RL
254950	0001	6240		O114	kurzfristig	-
				O118	kurzfristig	-
				O71	laufend	-
				O89	kurzfristig	-
	0002	6240		O114	kurzfristig	E
				O118	kurzfristig	E
				O71	laufend	E
	0004	6120		O89	kurzfristig	E
				G30	kurzfristig	E
		6240		O113	kurzfristig	E
				O114	kurzfristig	E
				O118	kurzfristig	E
0005	6240		O71	laufend	E	
			O113	kurzfristig	E	
			O114	kurzfristig	E	
0007	6240		O118	kurzfristig	E	
			O71	laufend	E	
			O114	kurzfristig	E	
			O118	kurzfristig	E	
0008	6120		O89	kurzfristig	E	
			O113	kurzfristig	W	
	6240		O114	kurzfristig	W	
			O118	kurzfristig	W	
0009	6240		O71	laufend	W	
			G30	mittelfristig	-	
0130	6240		O71	laufend	-	
			O50	kurzfristig	W	
0622	6240		O50	kurzfristig	W	
			G30	kurzfristig	W	
			O114	kurzfristig	W	
1003	6240		O118	kurzfristig	W	
			O71	laufend	W	
			G30	kurzfristig	-	
1009	6240		O113	kurzfristig	-	
			O114	kurzfristig	-	
			O118	kurzfristig	-	
			O71	laufend	-	
1012	6240		O114	kurzfristig	W	
			O118	kurzfristig	W	
			O114	kurzfristig	E	
0013	6240		O118	kurzfristig	E	
			O65	mittelfristig	E	
			O71	laufend	E	
			O84	laufend	E	
0014	6240		O114	kurzfristig	E	
			O118	kurzfristig	E	
			O65	mittelfristig	E	
0015	6240		O71	laufend	E	
			O114	kurzfristig	W	
			O118	kurzfristig	W	
			O65	mittelfristig	W	
0030	6240		O71	laufend	W	
			G22	kurzfristig	E	
0031	6240		G22	kurzfristig	E	
			O89	kurzfristig	E	
0016	6240		O114	kurzfristig	E	
			O118	kurzfristig	E	
			O65	mittelfristig	E	
0027	6240		O71	laufend	E	
			O50	kurzfristig	W	

E = Erhaltung eines günstigen Erhaltsgrades, W = Wiederherstellung eines günstigen Erhaltsgrades, P = Potentialfläche für FFH-Erhaltungsmaßnahmen

# Managementplan für das FFH-Gebiet Eiskellerberge - Os bei Malchow (Landesnr.: 458, EU-Nr.: DE 2549-301)

## Karte 4: Maßnahmen

### Legende

- FFH-Grenze
- Maßnahmenfläche (Polygon)
- Maßnahmenfläche Bebaute Gebiete, Verkehrsanlagen, Grün- und Freiflächen (Linie)
- Erhaltungsmaßnahmen gemäß FFH-RL/ Potentialfläche Erhaltungsmaßnahme
- 123 Nummer der Maßnahmenfläche, verschiedenfarbig (Polygon, Linie)

### Lebensraumtypen nach Anhang I der FFH-Richtlinie

- 6120\* Trockene, kalkreiche Sandrasen
- 6240\* Subpannonische Steppen-Trockenrasen

### Bezeichnung der Maßnahmen

- Maßnahmen in der Offenlandschaft
- O113 Entbuschung von Trockenrasen und Heiden
  - O65 Kontrolliertes Abbrennen von Heiden und Trockenrasen
  - O89 Erhaltung und Schaffung offener Sandflächen
  - O114 Mahd (flächenspezifischen Turnus angeben)
  - O118 Beräumung des Mähgutes/ kein Mulchen
  - O71 Beweidung durch Schafe und/oder Ziegen
  - O50 Anlage und Pflege von Randstreifen und -flächen

### sonstige Maßnahmen

- G22 Teilweise Beseitigung des Gehölzbestandes
- G30 Herausnahme nicht heimischer bzw. nicht standortgerechter Arten

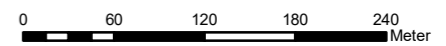
Karteninhalt: DOP20g, FFH-Grenze und Planungsdaten des NSF aus dem Jahr 2023

Datenquellen: DTK100g und DOP20g: © GeoBasis-DE/LGB (2022), dl-de/by-2  
 FFH-Gebiete: Landesamt für Umwelt Brandenburg, <https://metaver.de/trefferanzeige?docuoid=7DE3A549-769C-4F01-A5E6-B3E25D40975E>, Datenlizenz Deutschland-Namensnennung-Version 2.0, <https://www.govdata.de/dl-de/by-2-0>  
 Planungsdaten: Stiftung NaturSchutzFonds Brandenburg, 2023

# Managementplan für das FFH-Gebiet "Eiskellerberge - Os bei Malchow" (Landesnr.: 458, EU-Nr.: 2549-301)



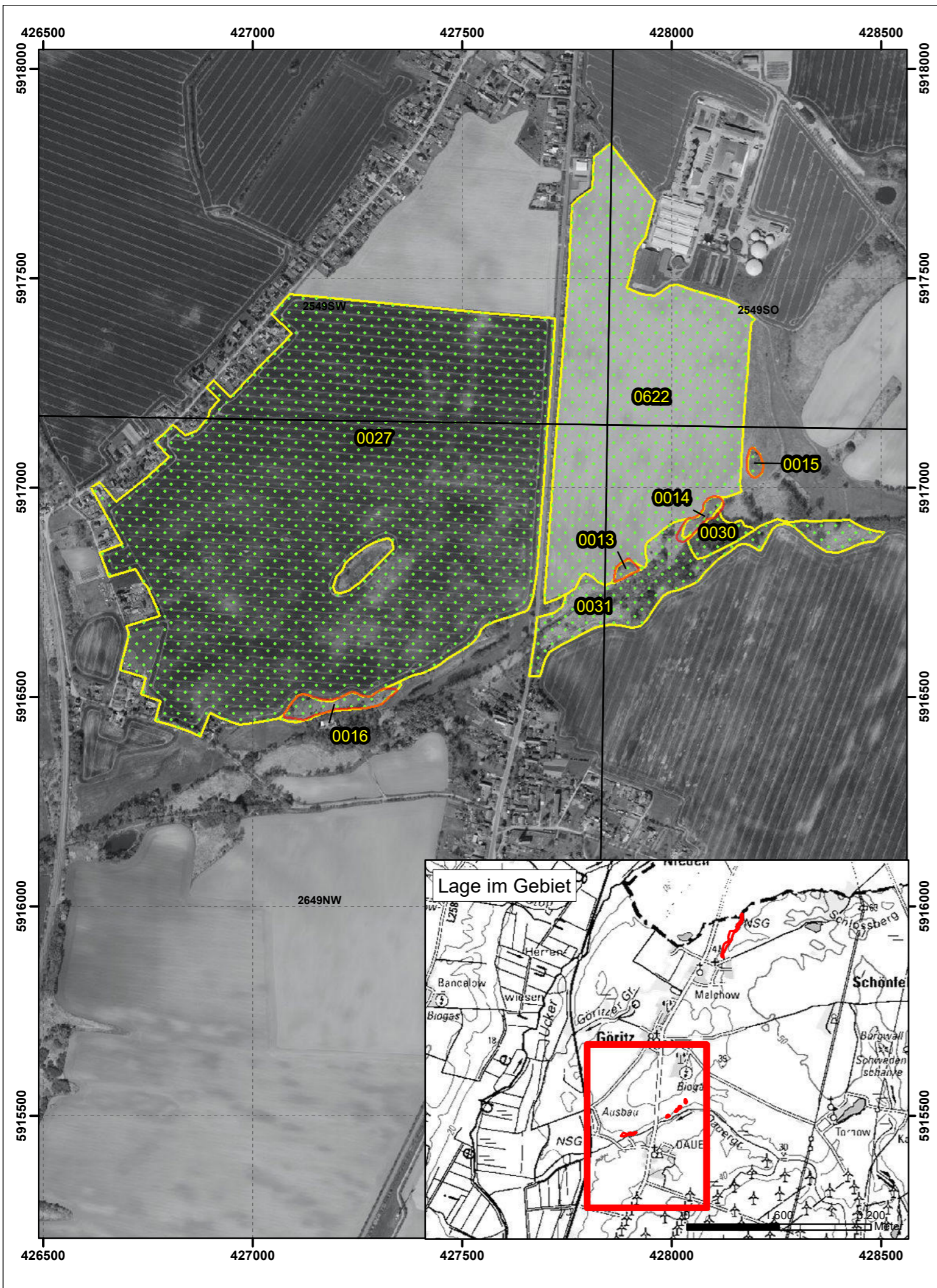
**Karte 4: Maßnahmen**  
 Blatt-Nr.: 1 von 2



Maßstab 1:5.000

Bearbeitung: Julia Leidholdt  
 Stand: 23.03.2023

Auftraggeber:  
 Stiftung NaturSchutzFonds Brandenburg  
 Heinrich-Mann-Allee 18/19  
 14473 Potsdam



Maßnahmen						
TK-Nr.	ID	LRT	Art	Maßnahme	Dringlichkeit Maßnahmenums etzung	Erhaltungsmaß nahme gemäß FFH-RL
2549SO	0001	6240		O114	kurzfristig	-
				O118	kurzfristig	-
				O71	laufend	-
	0002	6240		O89	kurzfristig	-
				O114	kurzfristig	E
				O118	kurzfristig	E
	0004	6240		O71	laufend	E
				O113	kurzfristig	E
				O114	kurzfristig	E
	0005	6240		O118	kurzfristig	E
				O71	laufend	E
				O113	kurzfristig	E
0007	6240		G30	kurzfristig	E	
			O114	kurzfristig	E	
			O118	kurzfristig	E	
2549SO	0008	6240		O71	laufend	E
				O89	kurzfristig	E
				O113	kurzfristig	W
0009	6240		O114	kurzfristig	W	
			O118	kurzfristig	W	
			O71	laufend	W	
0130	6240		G30	mittelfristig	-	
			O71	laufend	-	
			O50	kurzfristig	W	
0622	6240		O50	kurzfristig	W	
			G30	kurzfristig	W	
			O114	kurzfristig	W	
1003	6240		O118	kurzfristig	W	
			O71	laufend	W	
			G30	kurzfristig	-	
1009	6240		O113	kurzfristig	-	
			O114	kurzfristig	-	
			O118	kurzfristig	-	
1012	6240		O71	laufend	-	
			O114	kurzfristig	W	
			O118	kurzfristig	W	
2649NO	0013	6240		O114	kurzfristig	E
				O118	kurzfristig	E
				O65	mittelfristig	E
	0014	6240		O71	laufend	E
				O114	kurzfristig	E
				O118	kurzfristig	E
	0015	6240		O65	mittelfristig	W
				O71	laufend	W
				O114	kurzfristig	W
	0030	6240		O71	laufend	W
				G22	kurzfristig	E
				G22	kurzfristig	E
2649NW	0016	6240		O114	kurzfristig	E
				O118	kurzfristig	E
				O65	mittelfristig	E
0027	6240		O71	laufend	E	
			O50	kurzfristig	W	

# Managementplan für das FFH-Gebiet Eiskellerberge - Os bei Malchow (Landesnr.: 458, EU-Nr.: DE 2549-301)

## Karte 4: Maßnahmen

### Legende

- FFH-Grenze
- Maßnahmenfläche (Polygon)
- Maßnahmenfläche Bebaute Gebiete, Verkehrsanlagen, Grün- und Freiflächen (Linie)
- Erhaltungsmaßnahmen gemäß FFH-RL/ Potentialfläche Erhaltungsmaßnahme
- 123 Nummer der Maßnahmenfläche, verschiedenfarbig (Polygon, Linie)

### Lebensraumtypen nach Anhang I der FFH-Richtlinie

- 6120\* Trockene, kalkreiche Sandrasen
- 6240\* Subpannonische Steppen-Trockenrasen

### Bezeichnung der Maßnahmen

#### Maßnahmen in der Offenlandschaft

- O113 Entbuschung von Trockenrasen und Heiden
- O65 Kontrolliertes Abbrennen von Heiden und Trockenrasen
- O89 Erhaltung und Schaffung offener Sandflächen
- O114 Mahd (flächenspezifischen Turnus angeben)
- O118 Beräumung des Mähgutes/ kein Mulchen
- O71 Beweidung durch Schafe und/oder Ziegen
- O50 Anlage und Pflege von Randstreifen und -flächen

#### sonstige Maßnahmen

- G22 Teilweise Beseitigung des Gehölzbestandes
- G30 Herausnahme nicht heimischer bzw. nicht standortgerechter Arten

#### Karteninhalt:

DOP20g, FFH-Grenze und Planungsdaten des NSF aus dem Jahr 2023

#### Datenquellen:

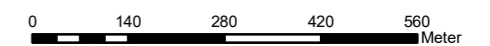
DTK100g und DOP20g: © GeoBasis-DE/LGB (2022), dl-de/by-2  
 FFH-Gebiete: Landesamt für Umwelt Brandenburg, <https://metaver.de/trefferanzeige?docuid=7DE3A549-769C-4F01-A5E6-B3E25D40975E>, Datenlizenz  
 Deutschland-Namensnennung-Version 2.0, <https://www.govdata.de/dl-de/by-2-0>  
 Planungsdaten: Stiftung NaturSchutzFonds Brandenburg, 2023

## Managementplan für das FFH-Gebiet "Eiskellerberge - Os bei Malchow" (Landesnr.: 458, EU-Nr.: 2549-301)



### Karte 4: Maßnahmen

Blatt-Nr.: 2 von 2



Maßstab 1:11.000

Bearbeitung: Julia Leidholdt  
 Stand: 23.03.2023

Auftraggeber:  
 Stiftung NaturSchutzFonds Brandenburg  
 Heinrich-Mann-Allee 18/19  
 14473 Potsdam

E = Erhaltung eines günstigen Erhaltungsgrades, W = Wiederherstellung eines günstigen Erhaltungsgrades, P = Potentialfläche für FFH-Erhaltungsmaßnahmen