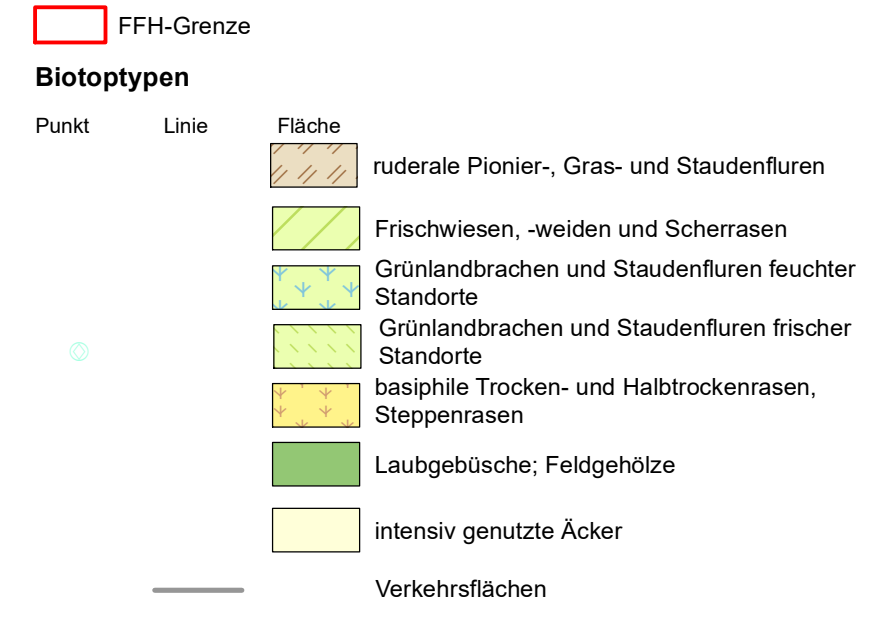


Managementplan für das FFH-Gebiet Eiskellerberge - Os bei Malchow (Landesnr.: 458, EU-Nr.: DE 2549-301)

Karte 6: Biotoptypen



0230 Flächen-ID (Kurzbeschreibung, letzten 4 Ziffern des PK-Ident)
08480 Biotopcode

0230 Flächen-ID (Kurzbeschreibung, letzten 4 Ziffern des PK-Ident)
08480 Biotopcode, gesetzlich geschütztes Biotop

Kartierungszeitraum: 04/2021 - 08/2021

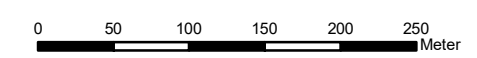
Karteninhalt:
DTK10g, DTK100g, FFH-Grenze und aktuelle Biotoptypendaten aus dem Jahr 2021

Datenquellen:
DTK10g und DTK 100g: © GeoBasis-DE/LGB (2021), dl-de/by-2
FFH-Gebiete: Landesamt für Umwelt Brandenburg, <https://metaver.de/trefferanzeige?docuoid=7DE3A549-769C-4F01-A5E6-B3E25D40975E>, Datenlizenz Deutschland-Namensnennung-Version 2.0, <https://www.govdata.de/dl-de/by-2-0>
FFH-Lebensraumtypen und gesetzlich geschützte Biotope: Stiftung NaturSchutzFonds Brandenburg, 2021

Managementplan für das FFH-Gebiet "Eiskellerberge - Os bei Malchow" (Landesnr.: 458, EU-Nr.: 2549-301)



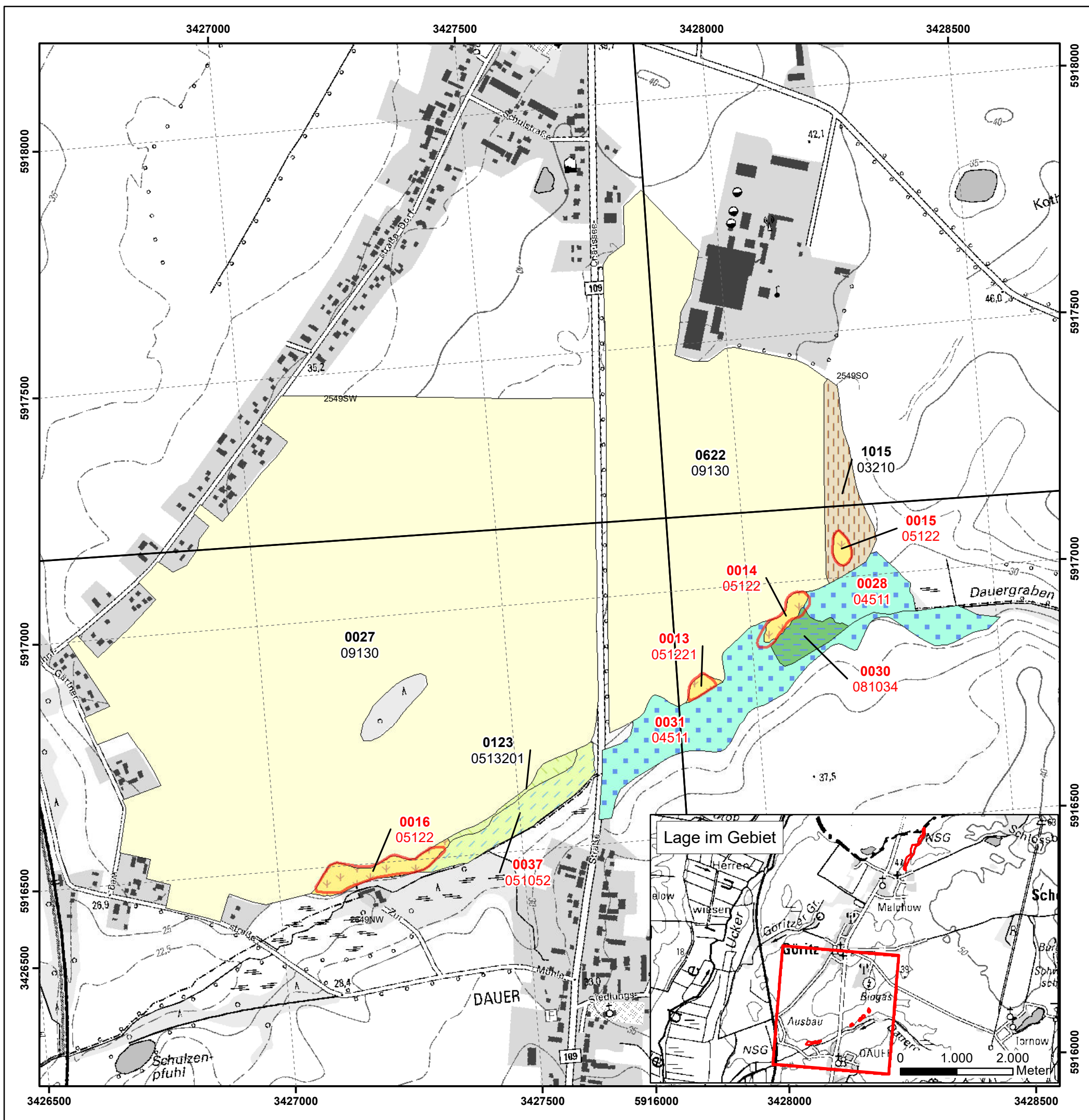
Karte 6: Biotoptypen
Blatt-Nr.: 1 von 2



Maßstab 1:5.000

Bearbeitung: Julia Leidholdt
Stand: 26.09.2023

Stiftung NaturSchutzFonds Brandenburg
Heinrich-Mann-Allee 18/19
14473 Potsdam



Managementplan für das FFH-Gebiet Eiskellerberge - Os bei Malchow (Landesnr.: 458, EU-Nr.: DE 2549-301)

Karte 6: Biotoptypen

FFH-Grenze

Biotoptypen

Punkt	Linie	Fläche
		Landreitgrasfluren
		Röhrichte der nährstoffreichen Moore und Sümpfe
		wechselfeuchtes Auengrünland; Feuchtwiesen und Flutrasen; wiedervernässtes Grasland
		Grünlandbrachen und Staudenfluren frischer Standorte
		basiphile Trocken- und Halbtrockenrasen, Steppenrasen
		Moor- und Bruchwälder
		intensiv genutzte Äcker

0230 Flächen-ID (Kurzbeschreibung, letzten 4 Ziffern des PK-Ident)
08480 Biotopcode

0230 Flächen-ID (Kurzbeschreibung, letzten 4 Ziffern des PK-Ident)
08480 Biotopcode, gesetzlich geschütztes Biotop

Kartierungszeitraum: 04/2021 - 08/2021

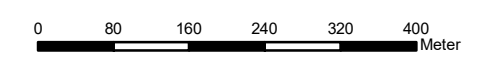
Karteninhalt:
 DTK10g, DTK 100g, FFH-Grenze und aktuelle Biotoptypendaten aus dem Jahr 2021

Datenquellen:
 DTK10g und DTK 100g: © GeoBasis-DE/LGB (2021), dl-de/by-2
 FFH-Gebiete: Landesamt für Umwelt Brandenburg, <https://metaver.de/trefferanzeige?docuuid=7DE3A549-769C-4F01-A5E6-B3E25D40975E>, Datenlizenz Deutschland-Namensnennung-Version 2.0, <https://www.govdata.de/dl-de/by-2-0>
 FFH-Lebensraumtypen und gesetzlich geschützte Biotope: Stiftung NaturSchutzFonds Brandenburg, 2021

Managementplan für das FFH-Gebiet "Eiskellerberge - Os bei Malchow" (Landesnr.: 458, EU-Nr.: 2549-301)



Karte 6: Biotoptypen
 Blatt-Nr.: 2 von 2



Maßstab 1:8.000

Bearbeitung: Julia Leidholdt
 Stand: 23.02.2022

Stiftung NaturSchutzFonds Brandenburg
 Heinrich-Mann-Allee 18/19
 14473 Potsdam