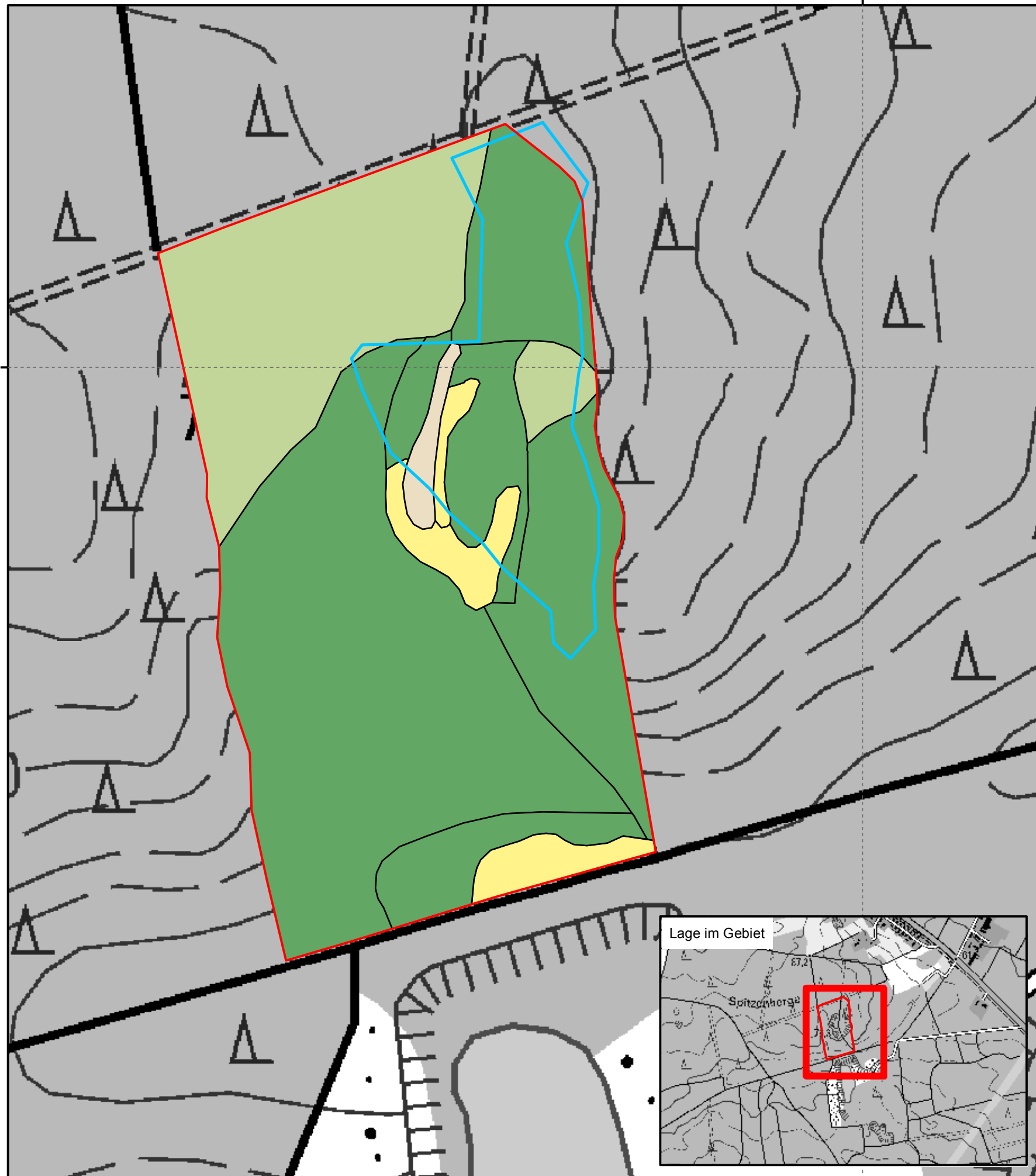


3398000

5766000

5766000



Managementplan für das FFH-Gebiet
 Kiesgrube Spitzenberge
 Landesnr.: 467, EU-Nr.: 3947-303
 Karte 1: Landnutzung und Schutzgebiete

Legende

FFH-Gebiet "Kiesgrube Spitzenberge"

Landnutzung

- anthropogene Rohbodenstandorte und Ruderalfluren
- Trockenrasen
- Wälder
- Forsten

Geschützte Teile von Natur und Landschaft und weitere Schutzgebiete

Naturdenkmal (ND) "Kiesgrube Klein-Ziescht"

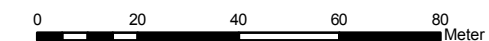
Das FFH-Gebiet liegt vollständig im Landschaftsschutzgebiet „Baruther Urstromtal und Luckenwalder Heide“ (3946-602)

Datenquellen:
 Geobasisdaten: LGB © GeoBasis-DE/LGB, Stand der Daten: 2015, LVE 02/09.

Managementplan für das FFH-Gebiet
 Kiesgrube Spitzenberge (Landesnr.: 467, EU-Nr.: 3947-303)



Karte 1: Landnutzung und Schutzgebiete

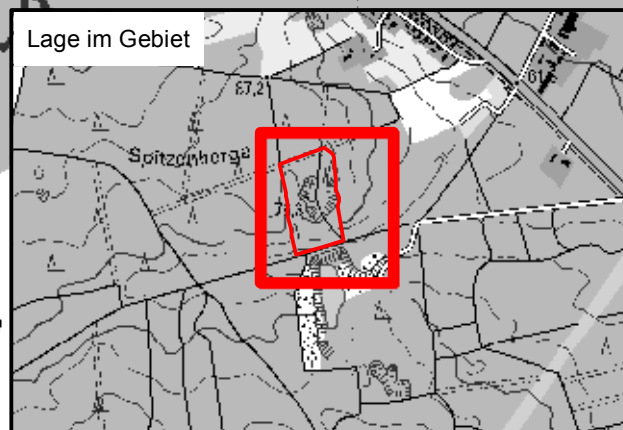


Maßstab 1:1.500

Bearbeitung: Dipl.-Ing. (FH) Jeanine Taut
 Stand: 29.09.2017
 Kartographie: Dipl.-Ing. (FH) Jeanine Taut

Auftraggeber:
 Stiftung NaturSchutzFonds Brandenburg
 Heinrich-Mann-Allee 18/19
 14473 Potsdam

Auftragnehmer:
 RANA - Büro für Ökologie und Naturschutz Frank Meyer
 Mühlweg 39
 06114 Halle/Saale



3398000