

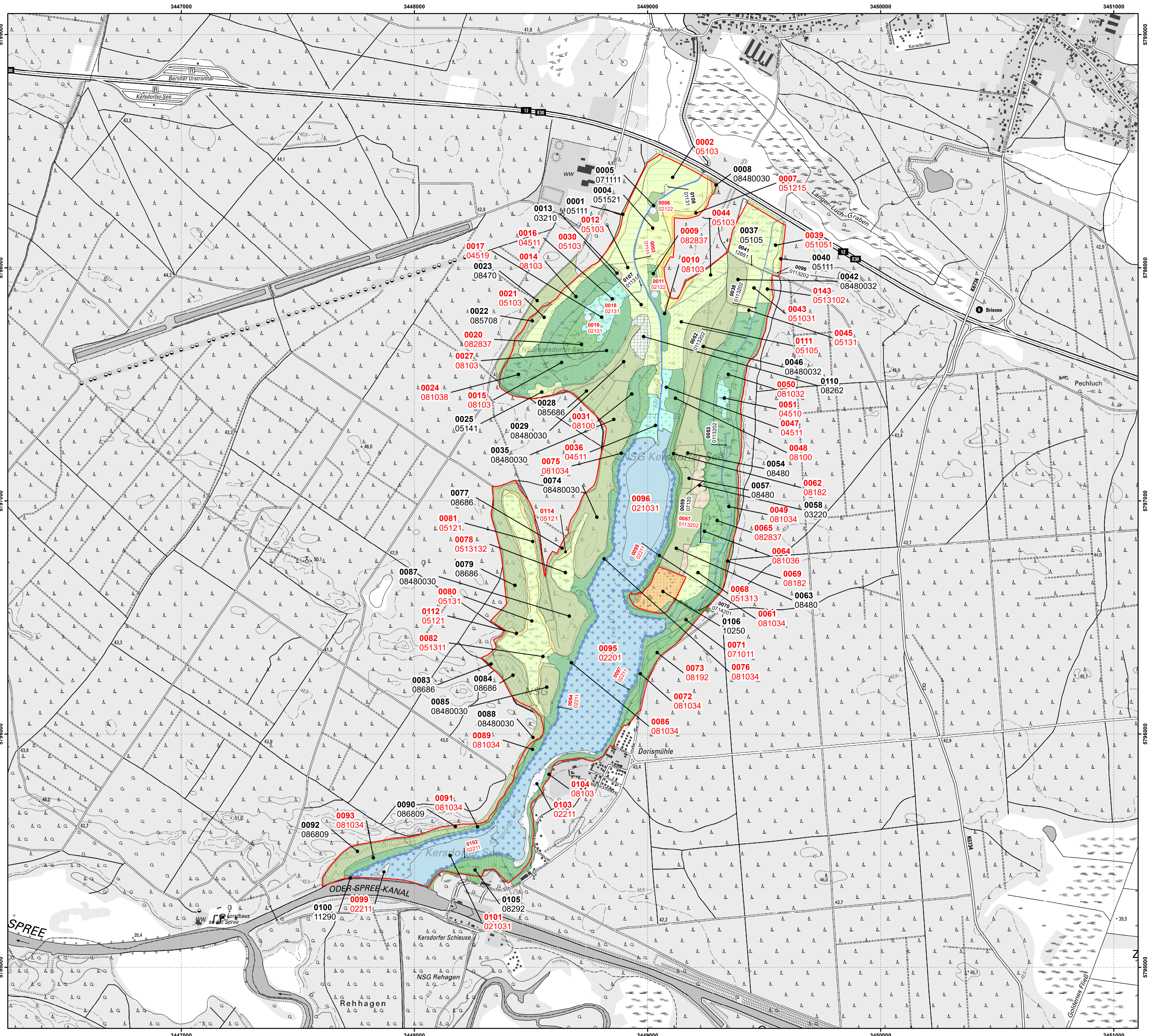
Managementplan für das FFH-Gebiet Kersdorfer See (Landesnr.: 476, EU-Nr.: DE 3651-301) Karte 6: Biotoptypen

Legende

- FFH-Gebiet Kersdorfer See

- Biotoptypen**
- Seen, incl. Moorseen; Altarme
- Schwimmblatt- und Unterwasserpflanzen-Vegetation
- Röhrichtgesellschaften
- ruderale Pionier-, Gras- und Staudenfluren
- Landreitgrasfluren
- Röhrichte der nährstoffreichen Moore und Sümpfe
- Feuchtwiesen nährstoffreicher Standorte
- wechselfeuchtes Auengrünland; Feuchtwiesen und Flutrasen; wiedervernässtes Grasland
- Frischwiesen, -weiden und Scherrasen
- Grünlandbrachen und Staudenfluren feuchter Standorte
- Intensivgrasland
- Sandtrockenrasen
- Laubgebüsche; Feldgehölze
- Moor- und Bruchwälder
- Eichen-Hainbuchenwälder; Ahorn-Eschenwälder
- Eichenmischwälder
- Rodungen; Schneisen; junge Aufforstungen
- Vorwälder
- naturnahe Laubwälder
- Laubholzforsten mit Nadelholzanteil
- Nadelholzforsten
- Nadelholzforsten mit Laubholzanteil
- Sport-, Freizeit- und Erholungsanlagen
- geomorphologische, anthropo- gene und kulturhistorische Sonderbiotope
- Quellen; Bäche, Flüsse, Ströme und Altarme
- Kanäle und Gräben
- Röhrichtgesellschaften
- Alleen und Baumreihen
- Waldmäntel
- Verkehrsflächen
- temporäre und ganzjährig wasserführende Kleingewässer

- Sonstiges**
- 0082 Flächen-ID (Kurzbezeichnung; letzten 4 Ziffern des PK-Ident)
- 051052 Biotopcode
- 0090 Flächen-ID (Kurzbezeichnung; letzten 4 Ziffern des PK-Ident)
- 08103 Biotopcode, gesetzlich geschütztes Biotop (geschützt, in Teilen geschützt)



Kartierzeitraum: 04/2021 - 07/2021
 Datenquellen:
 DTK10g: DTK10g; © GeoBasis-DE/LGB (2021), di-de/by-2, DTK100; © GeoBasis-DE/LGB (2021), di-de/by-2
 Geofachdaten: Datenlizenz Deutschland - Namensnennung - Version 2.0; https://www.govdata.de/dl-de/by-2-0, di-de/by-2-0, Landesamt für Umwelt Brandenburg
 https://metaver.de/befreieranzeige/?docid=7DE3A549-769C-4F01-A5E6-B3E25D40975E; FFH-Gebiete
 Biotoptypenklassen: Landesamt für Umwelt, 2022

Managementplan für das FFH-Gebiet
Kersdorfer See (Landesnr.: 476, EU-Nr.: DE 3651-301)

Karte 6: Biotoptypen

Maßstab 1:8.000

Bearbeitung: Dr. Thomas Kühn, Katrin Priebe, Lynn Pollee, Frank Benndorf
 Stand: 19.09.2022
 Kartographie: Frank Benndorf, Dr. Thomas Kühn

Auftraggeber:
 Stiftung NaturSchutzFonds Brandenburg
 Heinrich-Mann-Allee 18/19
 14473 Potsdam

Auftragnehmer:
 Stadt und Land Planungsgesellschaft mbH
 Gubener Straße 35c
 15230 Frankfurt (Oder)