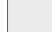






**Managementplanung für das FFH-Gebiet  
Weißes Fenn und Dünenheide**  
**Karte 3: Bestand/Bewertung der Lebensraumtypen nach  
Anhang I FFH-RL und weiterer wertgebender Biotope**  
**FFH-Gebiet Weißes Fenn und Dünenheide\_DE 3441-301**

**Erhaltungszustand**

-  k.A.
-  gut
-  durchschnittlich oder beschränkt
-  Entwicklungsfläche
-  k.A.

**kartierte FFH-Lebensraumtypen**

- 2330 Dünen mit offenen Grasflächen mit Corynephorus und Agrostis
- 3150 Natürliche eutrophe Seen mit einer Vegetation des Magnopotamions oder Hydrocharitons
- 6510 Magere Flachland-Mähwiesen (Alopecurus pratensis, Sanguisorba officinalis)
- 7140 Übergangs- und Schwingrasenmoore
- 91D1 Birken-Moorwald\*
- 91T0 Mitteleuropäische Flechten-Kiefernwälder

\* prioritärer Lebensraum

**Ohne Darstellung**

(kleinflächige Vorkommen als Begleitbiotop)

- 91T0 Mitteleuropäische Flechten-Kiefernwälder



**Erhaltungszustand gemäß:**

- Richtlinie 92/43/EWG des Rates vom 21. Mai 1992 zur Erhaltung der natürlichen Lebensräume sowie der wildlebenden Tiere und Pflanzen

- 97/266/EG: Entscheidung der Kommission vom 18. Dezember 1996 über das Formular für die Übermittlung von Informationen zu den im Rahmen von NATURA 2000 vorgeschlagenen Gebieten

Landesumweltamt Brandenburg (Hrsg.) 2004: Biotopkartierung Brandenburg Band 1: Kartierungsanleitung und Anlagen Potsdam. 312 S.

Kartierungszeitraum: 07/2006

-  FFH-Grenze Weißes Fenn und Dünenheide\_DE 3441-301
-  GSG-Grenze NP Westhavelland (WH) (LUA, Stand 03/2004)



**Naturpark  
Westhavelland**

**Landesamt für  
Umwelt,  
Gesundheit und  
Verbraucherschutz**

Karte 3: Bestand/Bewertung der Lebensraumtypen nach Anhang I FFH-RL und weiterer wertgebender Biotope

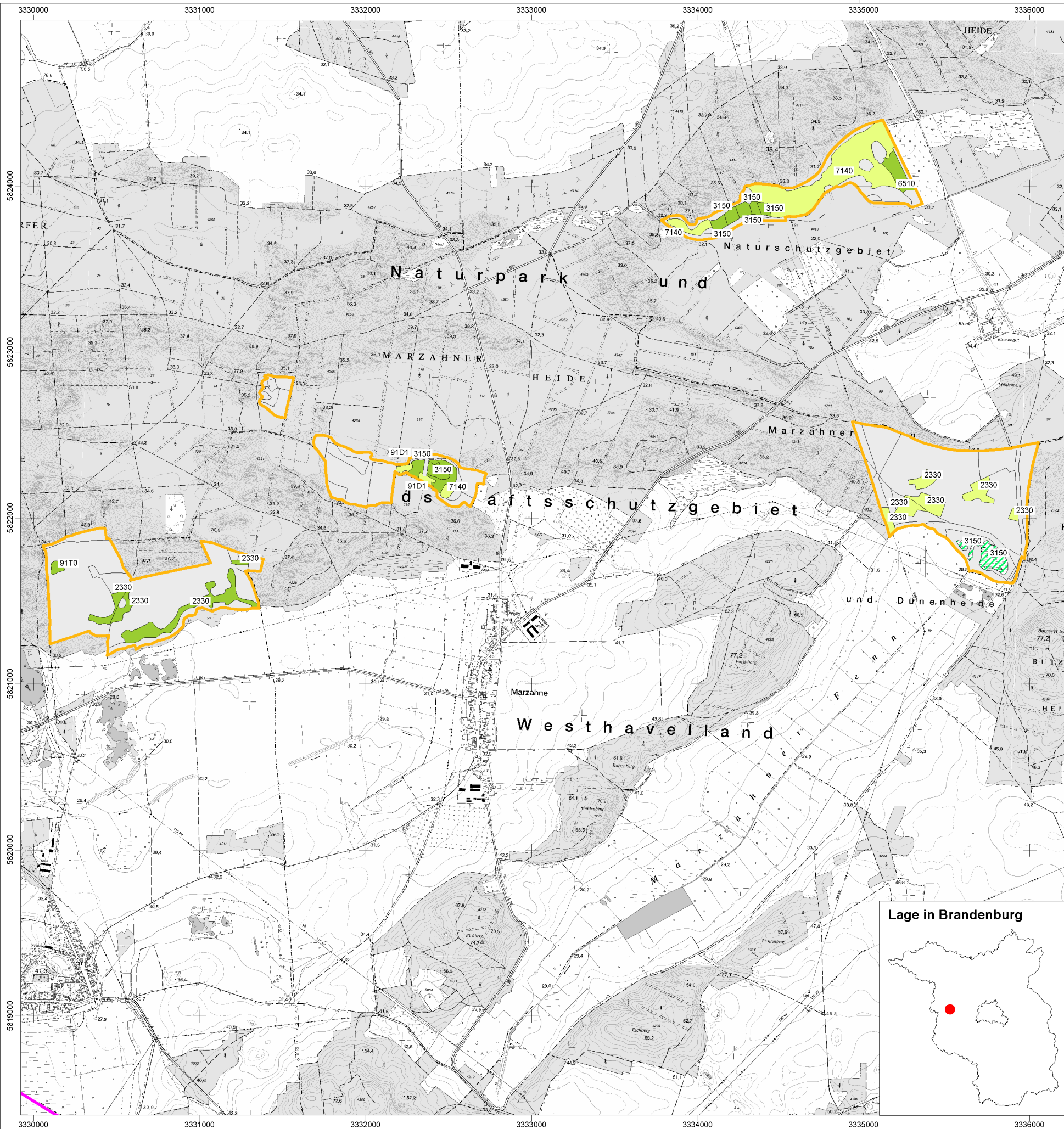
0 200 400 600 800 Meter

Maßstab 1:10 000

Kartengrundlage: Geobasisdaten: LGB, © GeoBasis-DE/LGB, 2011, LVE02/09  
Topographische Karte 1:50.000 Normalausgabe  
Koordinatensystem ETRS 89, Bezugsellipsoid GRS80

Bearbeitung: Schickhoff/Habendorf  
Stand: 26.03.2013  
Kartographie: IHU Geologie und Analytik GmbH

Gefördert durch den Europäischen Landwirtschaftsfonds für die Entwicklung des ländlichen Raumes (ELER) und durch das Land Brandenburg



**Lage in Brandenburg**

