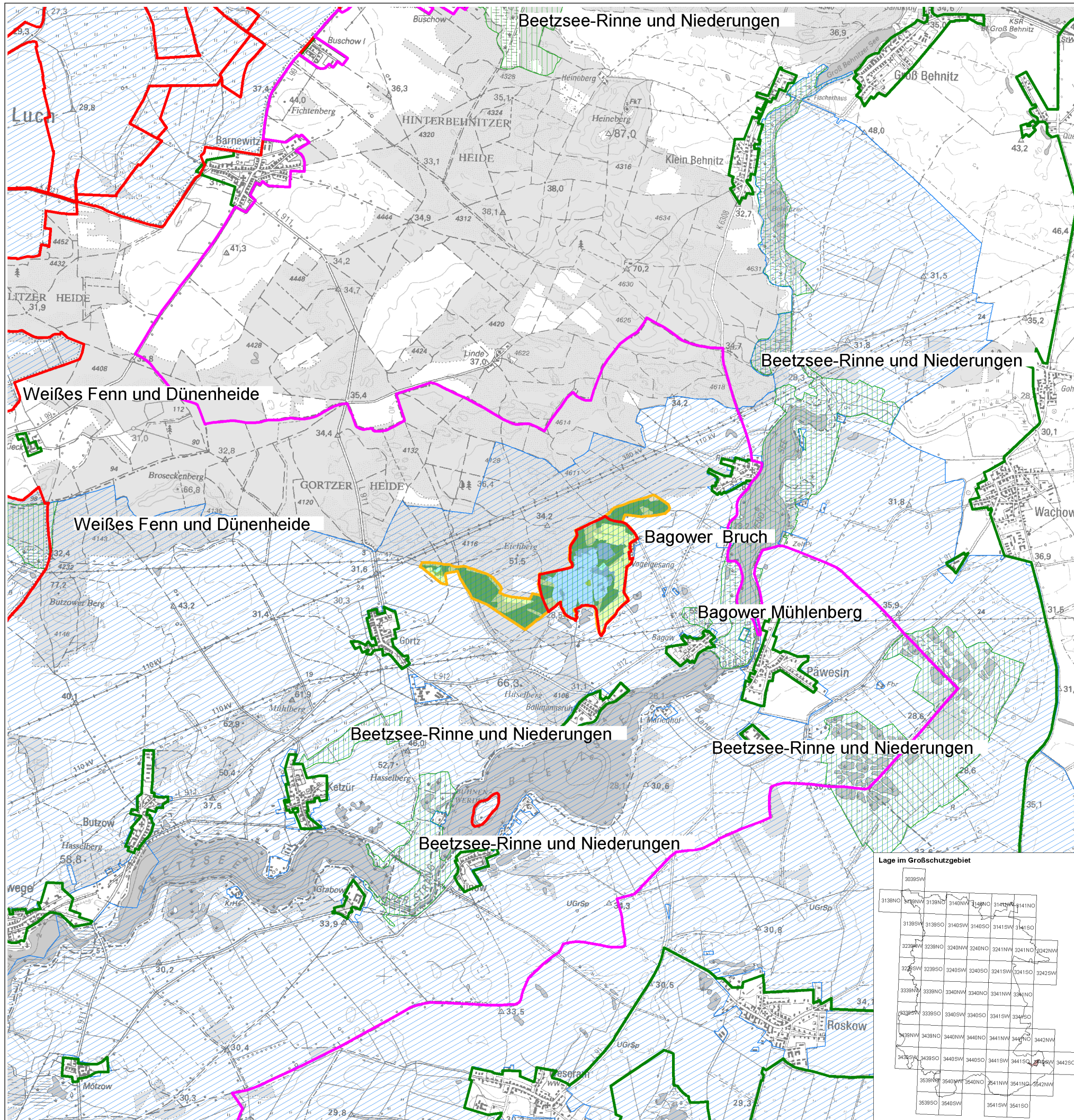


Managementplanung für das FFH-Gebiet Bagower Bruch

Karte 1: Übersichtskarte mit Schutzgebietsgrenzen

FFH-Gebiet Bagower Bruch_DE 3442-303



Biotoptypen-Klassen

- Standgewässer (einschließlich Uferbereiche, Röhrichte etc.)
- anthropogene Rohbodenstandorte und Ruderalfluren
- Moore und Sümpfe
- Laubgebüsch, Feldgehölze, Alleen, Baumreihen und Baumgruppen
- Wälder
- Forsten
- Bebaute Gebiete
- Gras- und Staudenfluren
- Röhrichtgesellschaften
- Fließgewässer
- Laubgebüsch, Feldgehölze, Alleen, Baumreihen und Baumgruppen

Schutzgebiete

- FFH-Gebiet
- Naturschutzgebiet
- Landschaftsschutzgebiet
- SPA-Gebiet
- GSG-Grenze NP Westhavelland (WH) (LUA, Stand 03/2004)
- Bearbeitungsgebiet



Naturpark
Westhavelland

Landesamt für
Umwelt,
Gesundheit und
Verbraucherschutz

Karte 1: Übersichtskarte mit Schutzgebietsgrenzen

0 500 1000 1500 2000 2500 Meter

Maßstab 1 : 50.000

Kartengrundlage: Geobasisdaten: LGB, © GeoBasis-DE/LGB, 2011, LVE02/09
Topographische Karte 1:50.000 Normalausgabe
Koordinatensystem ETRS 89, Bezugsellipsoid GRS80

Bearbeitung: Schickhoff/Habendorf
Stand: 15.11.2012
Kartographie: IHU Geologie und Analytik GmbH

Gefördert durch den Europäischen Landwirtschaftsfonds für die Entwicklung des ländlichen Raumes (ELER) und durch das Land Brandenburg

