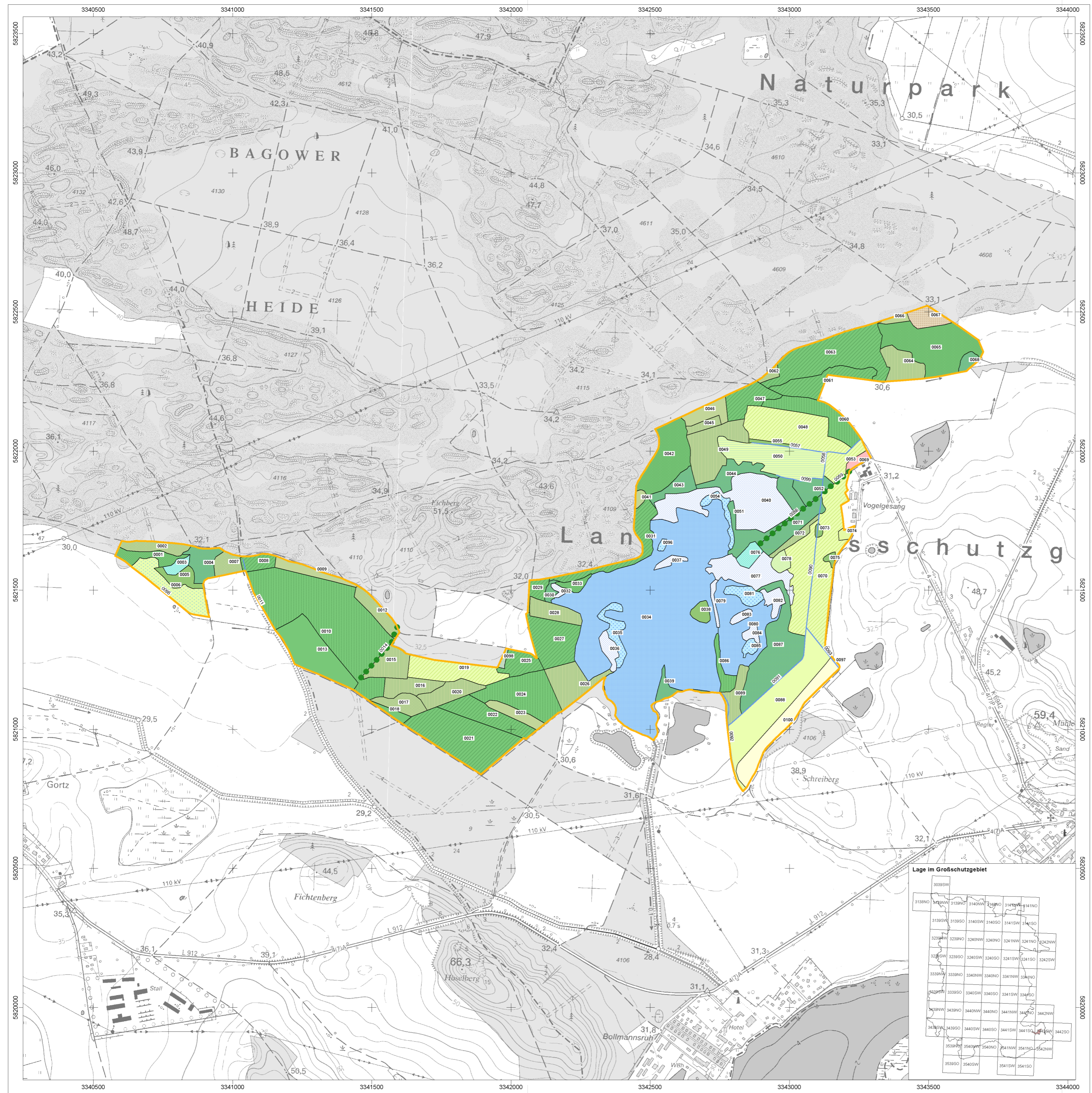


Managementplanung für das FFH-Gebiet Bagower Bruch

Karte 2: Biotoptypen

FFH-Gebiet Bagower Bruch DE 3442-303



- Biotoptypengruppen
- anthropogene Gewässer und periodisch trockenfallende Abschnitte
 - Schwimmblatt- und Unterwasserpflanzen-Vegetation
 - Röhrichtgesellschaften
 - ruderale Pionier-, Gras- und Staudenfluren
 - Röhrichte der nährstoffreichen Moore und Sümpfe
 - Großseggenwiesen
 - Feuchtwiesen nährstoffreicher Standorte
 - Frischwiesen, -weiden und Scherrasen
 - Grünlandbrachen und Staudenfluren feuchter Standorte
 - Grünlandbrachen und Staudenfluren frischer Standorte
 - Intensivgrasland
 - Laubgebüsch; Feldgehölze
 - Moor- und Bruchwälder
 - Rotbuchenwälder
 - Eichen-Hainbuchenwälder; Ahorn-Eschenwälder
 - Eichenmischwälder
 - Vorwälder
 - naturnahe Laubwälder
 - Laubholzforsten
 - Nadelholzforsten
 - Nadelholzforsten mit Laubholzanteil
 - Siedlungsbiotope
 - Kanäle und Gräben
 - Alleen und Baumreihen
 - Bearbeitungsgebiet



Landesamt für Umwelt, Gesundheit und Verbraucherschutz

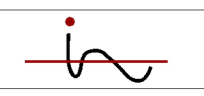
Karte 2: Biotoptypen



Maßstab 1:10 000

Kartgrundlage: Geobasisdaten: LGB, © GeoBasis-DE/LGB, 2011, LVE02/09
 Topographische Karte 1:10.000 Normalausgabe
 Koordinatensystem ETRS 89, Bezugsellipsoid GRS80

Bearbeitung: Schickhoff/Habendorf
 Stand: 16.11.2012
 Kartographie: IHU Geologie und Analytik GmbH



Gefördert durch den Europäischen Landwirtschaftsfonds für die Entwicklung des ländlichen Raumes (ELER) und durch das Land Brandenburg

