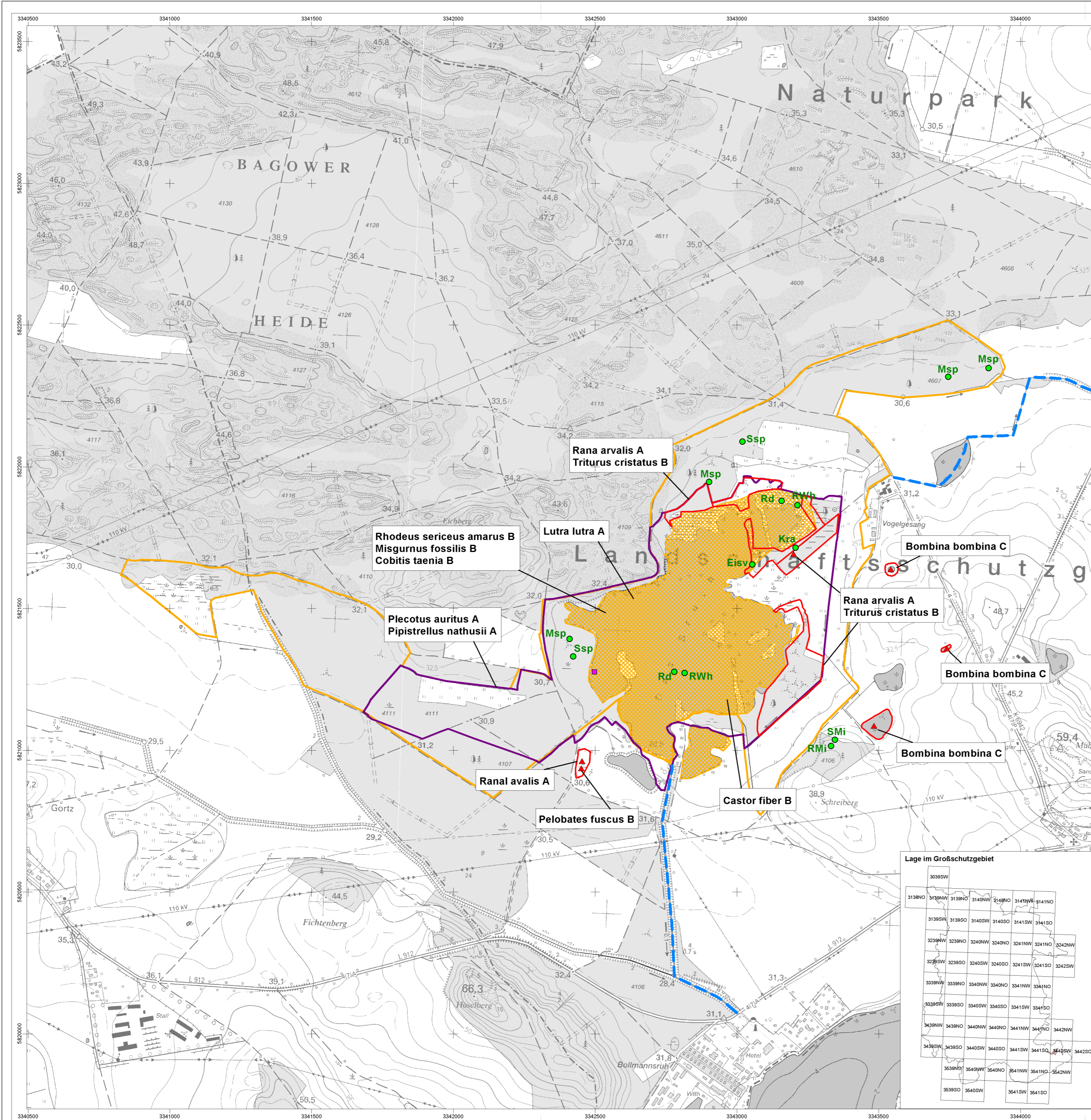


# Managementplanung für das FFH-Gebiet Bagower Bruch

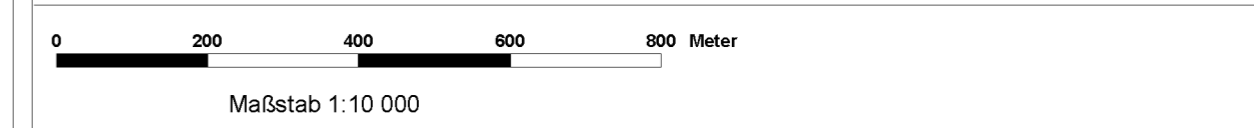
## Karte 4: Bestand/Bewertung der Arten nach Anhang II und IV FFH-RL, Anhang I V-RL und weiterer wertgebender Arten FFH-Gebiet Bagower Bruch\_DE 3442-303



- Fischotter**
- Wanderkorridor Fischotter
  - Habitatfläche
- Biber**
- Wanderkorridor Biber
  - Habitatfläche (potentieller Lebensraum)
- Fledermäuse**
- Netzstandort
  - Habitatfläche Braunes Langohr
  - Habitatfläche Rauhauffledermaus
- Lurche**
- Fundpunkt
  - Habitatfläche Rotbauchunke
  - Habitatfläche Knoblauchkröte
  - Habitatfläche Moorfrosch
- Fische**
- Habitatfläche Bitterling
  - Habitatfläche Schlammpeitzger
  - Habitatfläche Steinbeißer
- Brutvogelkartierung**  
Quelle: Vogelschutzwarte Buckow
- Fundort
  - Eisv Eisvogel
  - Kra Kranich
  - Msp Mittelspecht
  - Rd Rohrdommel
  - RMi Rotmilan
  - RWh Rohrweihe
  - SMi Schwarzmilan
  - Ssp Schwarzspecht
- Lutra lutra A**
- |     |                           |                       |
|-----|---------------------------|-----------------------|
| Art | Erhaltungszustand A, B, C | Entwicklungszustand E |
|-----|---------------------------|-----------------------|
- Bearbeitungsgebiet**



Karte 4 : Bestand/Bewertung der Arten nach Anhang II und IV FFH-RL, Anhang I V-RL und weiterer wertgebender Arten



Kartengrundlage: Geobasisdaten: LGB, © GeoBasis-DE/LGB, 2011, LVE02/09  
Stand: 16.11.2012  
Topographische Karte 1:10.000 Normalausgabe  
Koordinatensystem ETRS 89, Bezugsellipsoid GRS80

Bearbeitung: Schickhoff/Habendorf  
Stand: 16.11.2012  
Kartographie: IHU Geologie und Analytik GmbH

Gefördert durch den Europäischen Landwirtschaftsfonds für die Entwicklung des ländlichen Raumes (ELER) und durch das Land Brandenburg

