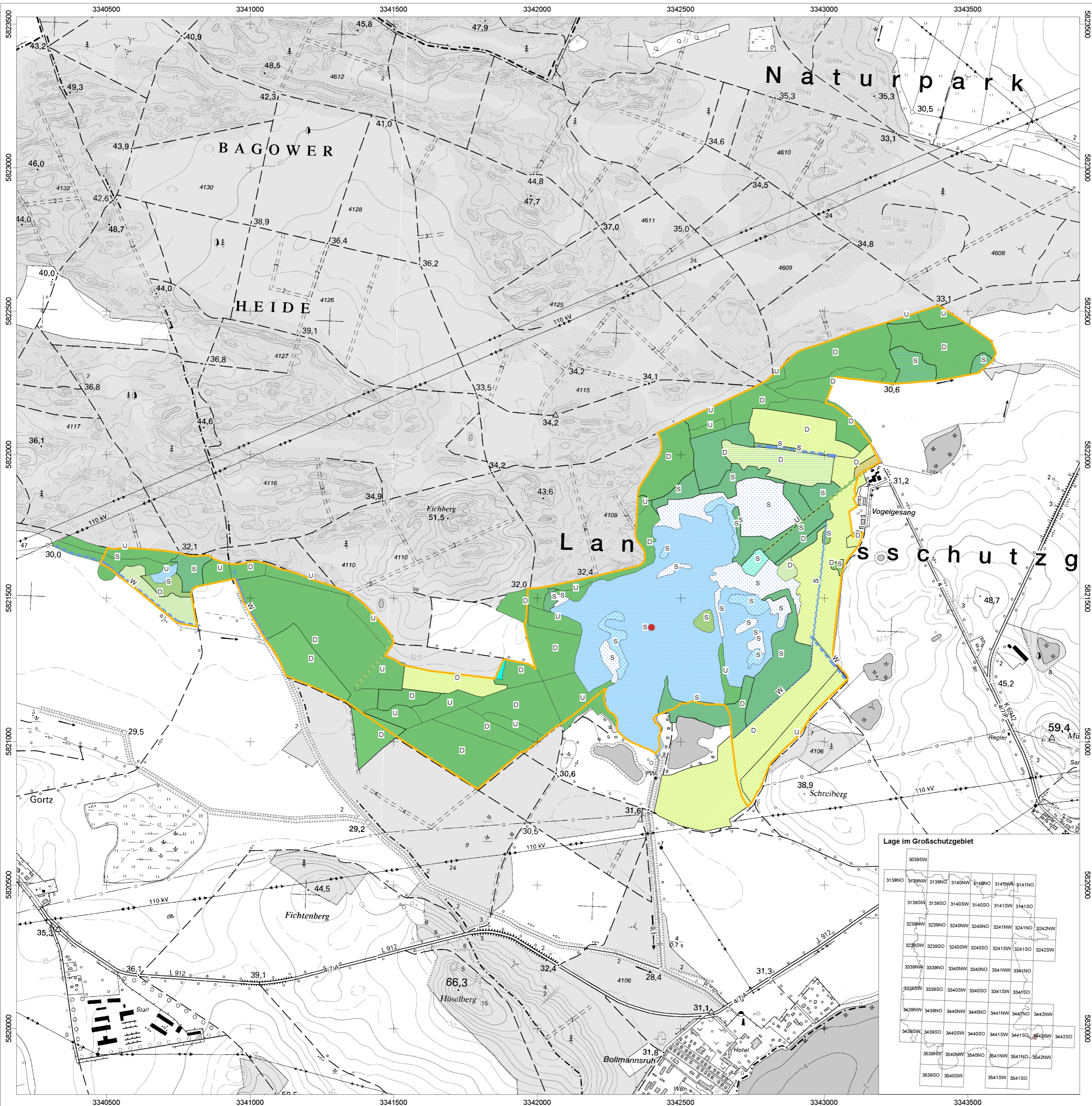


# Managementplanung für das FFH-Gebiet Bagower Bruch

## Karte 5: Erhaltungs- und Entwicklungsziele

### FFH-Gebiet Bagower Bruch DE 3442-303



- Erhaltungs- und Entwicklungsziele**
- Quellen und Fließgewässer mit naturnahen Strukturen**
    - Gräben
    - Gräben mit naturnahen Strukturen zur Optimierung des Wasserhaushaltes
    - Verlandende Gräben
  - Standgewässer mit naturnahen Strukturen**
    - Eutrophe Standgewässer
    - Ausgedehnte Wasserröhrichte an Standgewässern
    - Schwimblattpflanzen-Bestände an Standgewässern
  - Wachsende Moore in natürlicher oder naturnaher Ausprägung**
    - Seggen-/ Röhrichtmoore
  - Dauergrünland mit ressourcenschonender Bewirtschaftung oder Pflege**
    - Großseggenwiesen
    - Typisch ausgebildetes reiches Feuchtgrünland
    - Typisch ausgebildetes armes Feuchtgrünland
    - Typisch ausgebildete Frischwiesen oder -weiden
  - Standortheimische Laubgebüsche, Feldgehölze, Alleen und Baumreihen**
    - Flächige Laubgebüsche und Feldgehölze frischer Standorte
    - Flächige Laubgebüsche und Feldgehölze feuchter Standorte
    - Hecken und Windschutzstreifen
    - Alleen und Baumreihen
  - Naturnahe Wälder mit standörtlich wechselnder Baumartendominanz**
    - Moor- und Bruchwälder
    - Auen- und Erlen-Eschenwälder
    - Rotbuchenwälder
    - Eichen-Hainbuchenwälder
    - Eichenwälder
  - Siedlungsbiotope mit harmonischer Einbindung in die Landschaft und hohem Anteil naturnaher Strukturen**
    - Gärten
- Strategien**
- S Zulassen der natürlichen Eigendynamik (Sukzession)
  - U Umwandlung/Umbau/Überführung des Biotyps in einen anderen Zielbiotop
  - W Verbesserung/Sanierung des Wasserhaushaltes
  - D Erhaltung/Entwicklung einer dauerhaft umweltgerechten Nutzung
- Zusatzkennung**
- Beachtung spezieller faunistischer Artenschutzaspekte
  - Bearbeitungsgebiet



**Karte 5: Erhaltungs- und Entwicklungsziele**

0 200 400 600 800 Meter  
Maßstab 1:10 000

Kartengrundlage: Geobasisdaten: LGB, © GeoBasis-DE/LGB, 2011, LVE02/09  
Topographische Karte 1:10.000 Normalausgabe  
Koordinatensystem ETRS 89, Bezugsellipsoid GRS80

Bearbeitung: Schickhoff/Habendorf  
Stand: 16.11.2012  
Kartographie: IHU Geologie und Analytik GmbH

Gefördert durch den Europäischen Landwirtschaftsfonds für die Entwicklung des ländlichen Raumes ( ELER ) und durch das Land Brandenburg

