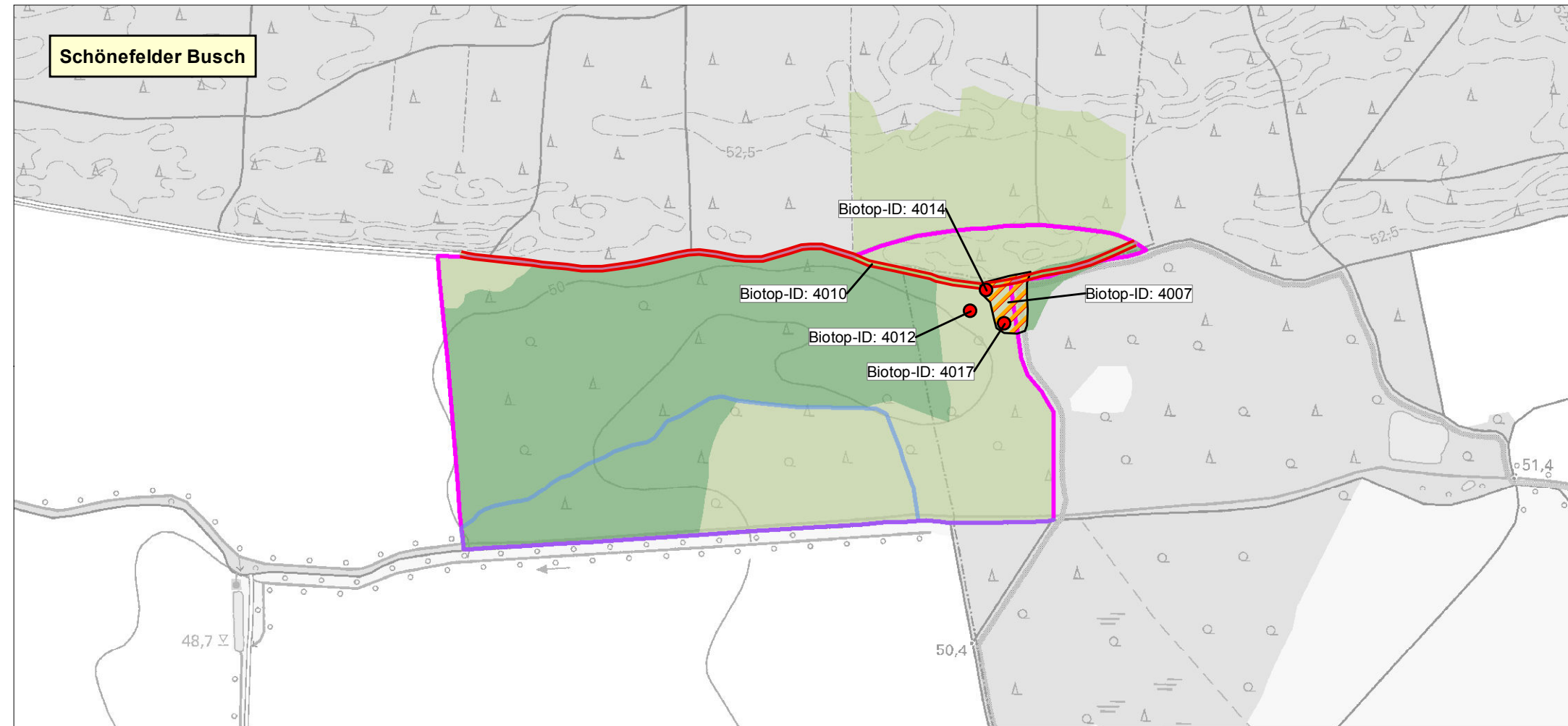


Managementplanung Natura 2000 im Land Brandenburg (Park Stülpe und Schönefelder Busch, 493)

Auftraggeber: Stiftung Naturschutzfonds Brandenburg



Legende

Habitate xylobionter Käferarten

- Potentielle Habitate mit Biotop-Ident für Heldbock (*Cerambyx cerdo*) und Eremit (*Osmoderma eremita*)
- Alt-Nachweise Heldbock (2004)

Arten	EHZ im FFH-Gebiet
Heldbock (<i>Cerambyx cerdo</i>)	C
Eremit (<i>Osmoderma eremita</i>)	B

Erläuterungen Erhaltungszustand (EHZ):

- A = hervorragend
- B = gut
- C = mittel bis schlecht

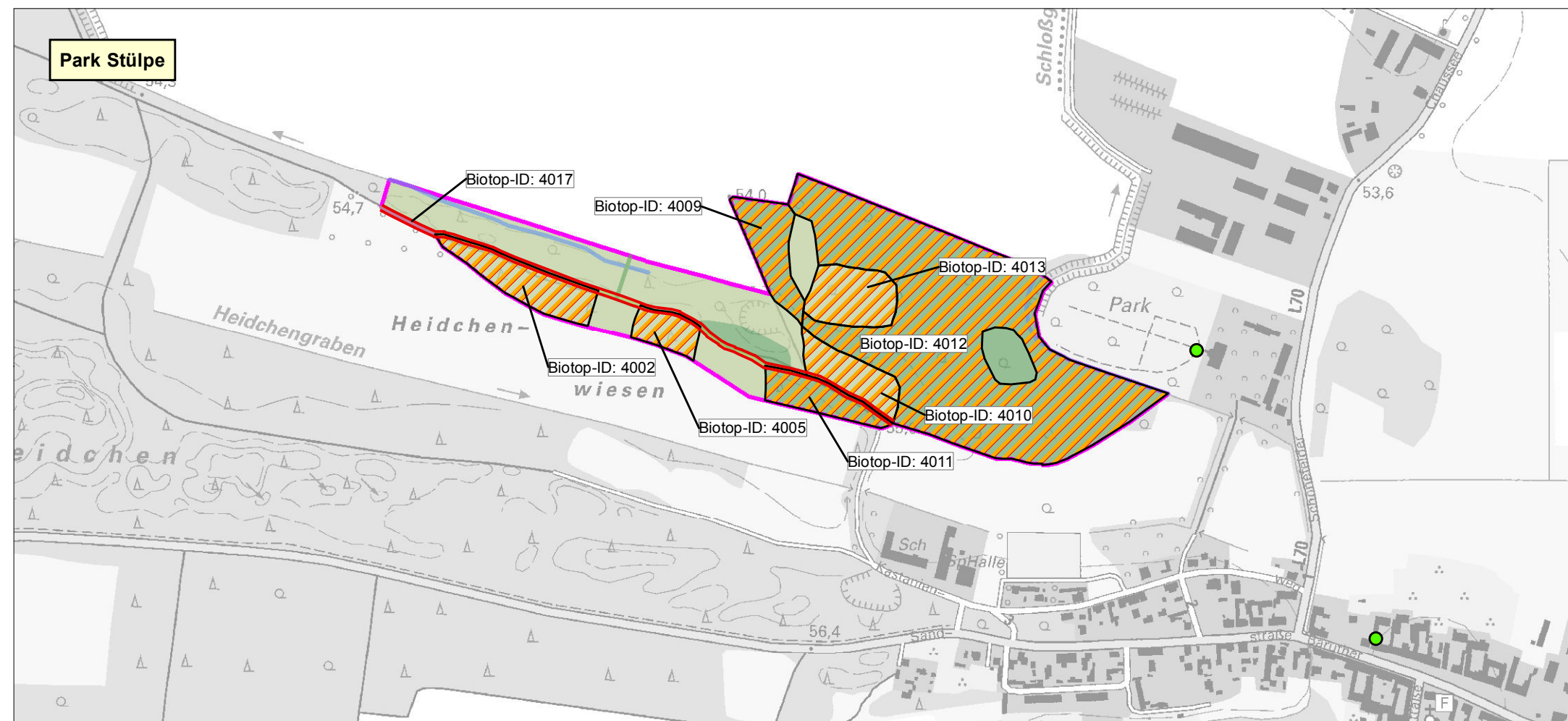
Biotopklassen

- Fließgewässer
- Laubgebüsch, Alleen, Feldgehölze, Baumreihen und Baumgruppen
- Wälder
- Forsten

Weitere Themen

- FFH-Gebietsgrenze (Grenzabstimmung NSF 05/2013)

(Quelle: BBK 2013, Beutler 2004, Hartong 2011, Aves et al. in Bearb)



Maßstab 1:7.500

FFH-Gebiet Park Stülpe und Schönefelder Busch (493)

Habitate holzbewohnender Käferarten

Bearbeitung: **planland** Büro Ralf Schwarz
Planungsgruppe Landschaftsentwicklung