

Biotoptypengruppen

- FFH-Gebiet 507 auf DTK im Maßstab 1:10.000 angepasst 2011
- 0325 Gebietsnummer (Biotopcode siehe Ergänzungstabelle)
- Punktbiotope**
- temporäre und ganzjährig wasserführende Kleingewässer
  - saure Arm- und Zwischenmoore (gehölzfrei)
  - Seggenriede der nährstoff- reichen Moore und Sümpfe
  - Grünlandbrachen und Staudenfluren trockener Standorte
  - Sandtrockenrasen
  - Solitärbäume und Baumgruppen
  - Siedlungsbiotope

Linienbiotope

- Kanäle und Gräben
- ruderaler Pionier-, Gras- und Staudenfluren
- Landreitgrasfluren
- Gras- und Staudenfluren
- Grünlandbrachen und Staudenfluren feuchter Standorte
- Grünlandbrachen und Stauden- fluren frischer Standorte
- Sandtrockenrasen
- Laubgebüsch, Feldgehölze, Hecken und Windschutzstreifen
- Alleen und Baumreihen
- Waldmäntel
- Rodungen; Schneisen; junge Aufforstungen
- Verkehrsflächen

Flächenbiotope

- Seen, incl. Moorseen; Altarme
- temporäre und ganzjährig wasserführende Kleingewässer
  - ruderaler Pionier-, Gras- und Staudenfluren
  - Landreitgrasfluren
  - saure Arm- und Zwischenmoore (gehölzfrei)
  - nährstoffreiche Moore und Sümpfe (> 10% Gehölzdeckung)
  - Frischwiesen-, -weiden und Scherrasen
  - Grünlandbrachen und Staudenfluren feuchter Standorte
  - Grünlandbrachen und Staudenfluren frischer Standorte
  - Intensivgrasland
  - Sandtrockenrasen
  - Sandheiden; Besenginster- heiden; Wacholdergebüsch
  - Laubgebüsch; Feldgehölze
  - Moor- und Bruchwälder
  - Erlen-Eschen-Wälder; Auenwälder
  - Eichen-Hainbuchenwälder; Ahorn-Eschenwälder
  - Eichenmischwälder
  - Rodungen; Schneisen; junge Aufforstungen
  - Vorwälder
  - Kiefernwälder trockenwarmer Standorte
  - Laubholzforsten
  - Nadelholzforsten
  - Nadelholzforsten mit Laubholzanteil
  - intensiv genutzte Äcker
  - Ackerbrachen
  - Parkanlagen und Friedhöfe
  - Gärten
  - Siedlungsbiotope
  - Verkehrsflächen

Managementplanung Natura 2000 im Land Brandenburg



FFH-Gebiet Glashütte/Mochheide DE 3947-304

Karte 2.1: Biotoptypengruppen

0 250 500 750 1.000 Meter

Maßstab 1:10.000

Kartengrundlage: Topographische Karte 1:10.000 Normalausgabe  
Koordinatensystem ETRS 89, Bezugseipsoid GRS80  
LGB © GeoBasis-DE/LGB, Stand der Daten (2011),  
LVE 02/09

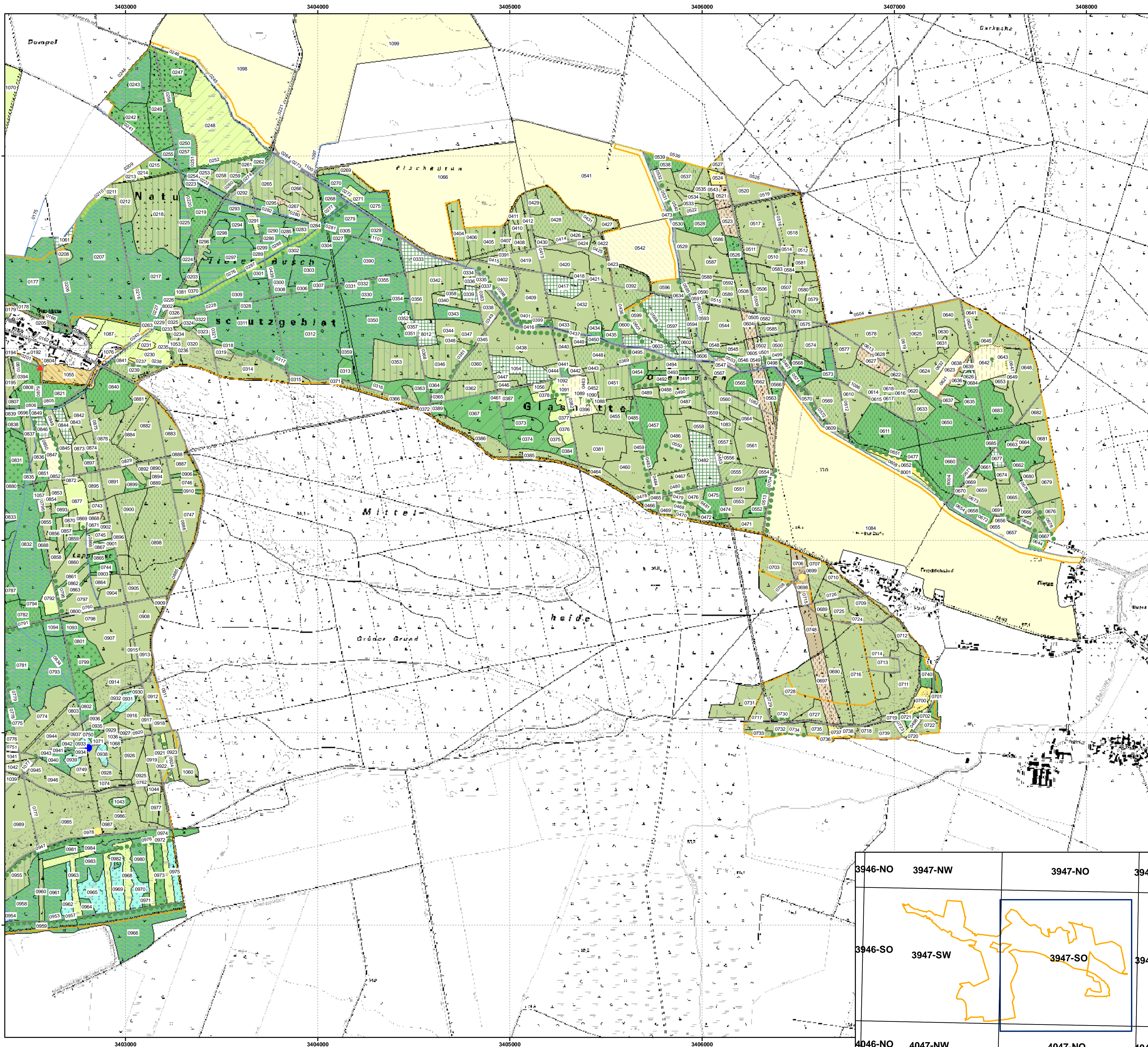
Auftraggeber: NaturSchutzFonds Brandenburg  
Heinrich-Mann-Allee 18/19  
14473 Potsdam

Bearbeitung: Institut biota GmbH  
Stand: 03.06.2013  
Kartographie: LUGV / ÖZ

biota  
Institut für ökologische Forschung und Planung GmbH







**Biotoptypengruppen**

- FFH-Gebiet 507 auf DTK im Maßstab 1:10.000 angepasst 2011
- 0325 Gebietsnummer (Biopotcode siehe Ergänzungstabelle)
- Punktbiotope**
- temporäre und ganzjährig wasserführende Kleingewässer
  - saure Arm- und Zwischenmoore (gehölzfrei)
  - Seggenriede der nährstoff-reichen Moore und Sümpfe
  - Grünlandbrachen und Staudenfluren trockener Standorte
  - Sandtrockenrasen
  - Solitärbäume und Baumgruppen
  - Siedlungsbiotope

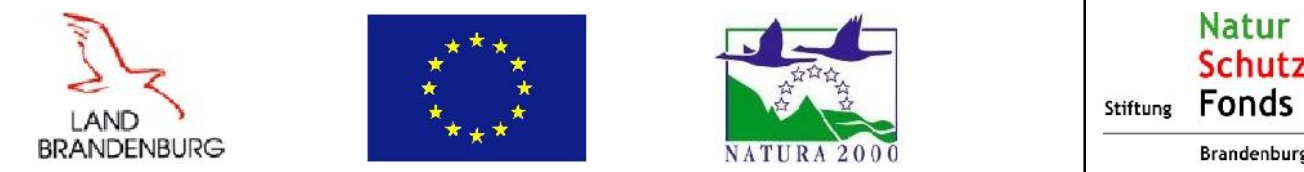
**Linienbiotope**

- Kanäle und Gräben
- ruderaler Pionier-, Gras- und Staudenfluren
- Landreitgrasfluren
- Gras- und Staudenfluren
- Grünlandbrachen und Staudenfluren feuchter Standorte
- Grünlandbrachen und Staudenfluren frischer Standorte
- Sandtrockenrasen
- Laubgebüsche, Feldgehölze, Hecken und Windschutzstreifen
- Alleen und Baumreihen
- Waldmäntel
- Rodungen; Schneisen; junge Aufforstungen
- Verkehrsflächen

**Flächenbiotope**

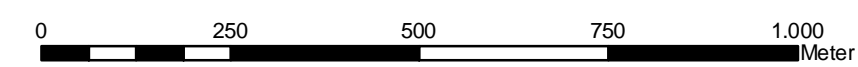
- Seen, incl. Mooreseen; Altarme
- temporäre und ganzjährig wasserführende Kleingewässer
- ruderaler Pionier-, Gras- und Staudenfluren
- Landreitgrasfluren
- saure Arm- und Zwischenmoore (gehölzfrei)
- nährstoffreiche Moore und Sümpfe (> 10% Gehölzdeckung)
- Frischwiesen, -weiden und Scherrasen
- Grünlandbrachen und Staudenfluren feuchter Standorte
- Grünlandbrachen und Staudenfluren frischer Standorte
- Intensivgrasland
- Sandtrockenrasen
- Sandheiden; Besenginsten- heiden; Wacholdergebüsche
- Laubgebüsche; Feldgehölze
- Moor- und Bruchwälder
- Erlen-Eschen-Wälder; Auenwälder
- Eichen-Hainbuchenwälder; Ahorn-Eschenwälder
- Eichenmischwälder
- Rodungen; Schneisen; junge Aufforstungen
- Vorwälder
- Kiefernwälder trockenwarmer Standorte
- Laubholzforsten
- Nadelholzforsten
- Nadelholzforsten mit Laubholzanteil
- intensiv genutzte Äcker
- Ackerbrachen
- Parkanlagen und Friedhöfe
- Gärten
- Siedlungsbiotope
- Verkehrsflächen

**Managementplanung Natura 2000 im Land Brandenburg**



**FFH-Gebiet Glashütte/Mochheide DE 3947-304**

**Karte 2.2: Biotoptypengruppen**



Maßstab 1:10.000

Kartogrundlage: Topographische Karte 1:10.000 Normalausgabe  
Koordinatensystem ETRS 89, Bezugseipsoid GRS80  
LGB © GeoBasis-DE/LGB, Stand der Daten (2011),  
LVE 02/09

Auftraggeber: NaturSchutzFonds Brandenburg  
Heinrich-Mann-Allee 18/19  
14473 Potsdam