

Erhaltungszustand

	A: hervorragender Erhaltungszustand
	B: guter Erhaltungszustand
	C: durchschnittlicher oder beschränkter Erhaltungszustand
	E: Entwicklungsfläche
	keine Angabe

Erhaltungszustand gemäß:
 - Richtlinie 92/43/EWG des Rates vom 21. Mai 1992 zur Erhaltung der natürlichen Lebensräume sowie der wildlebenden Tiere und Pflanzen
 - 97/268/EG: Entscheidung der Kommission vom 18. Dezember 1996 über das Formular für die Übermittlung von Informationen zu den im Rahmen von NATURA 2000 vorgeschlagenen Gebieten

Landesumweltamt Brandenburg (Hrsg.) 2004: Biotopkartierung Brandenburg Band 1: Kartierungsanleitung und Anlagen Potsdam. 312 S.

geschütztes Biotop nach §32 BbgNatSchG

Kartierungszeitraum: 08/2005 - 07/2011

FFH-Gebiet 507 auf DTK im Maßstab 1:10.000 angepasst 2011

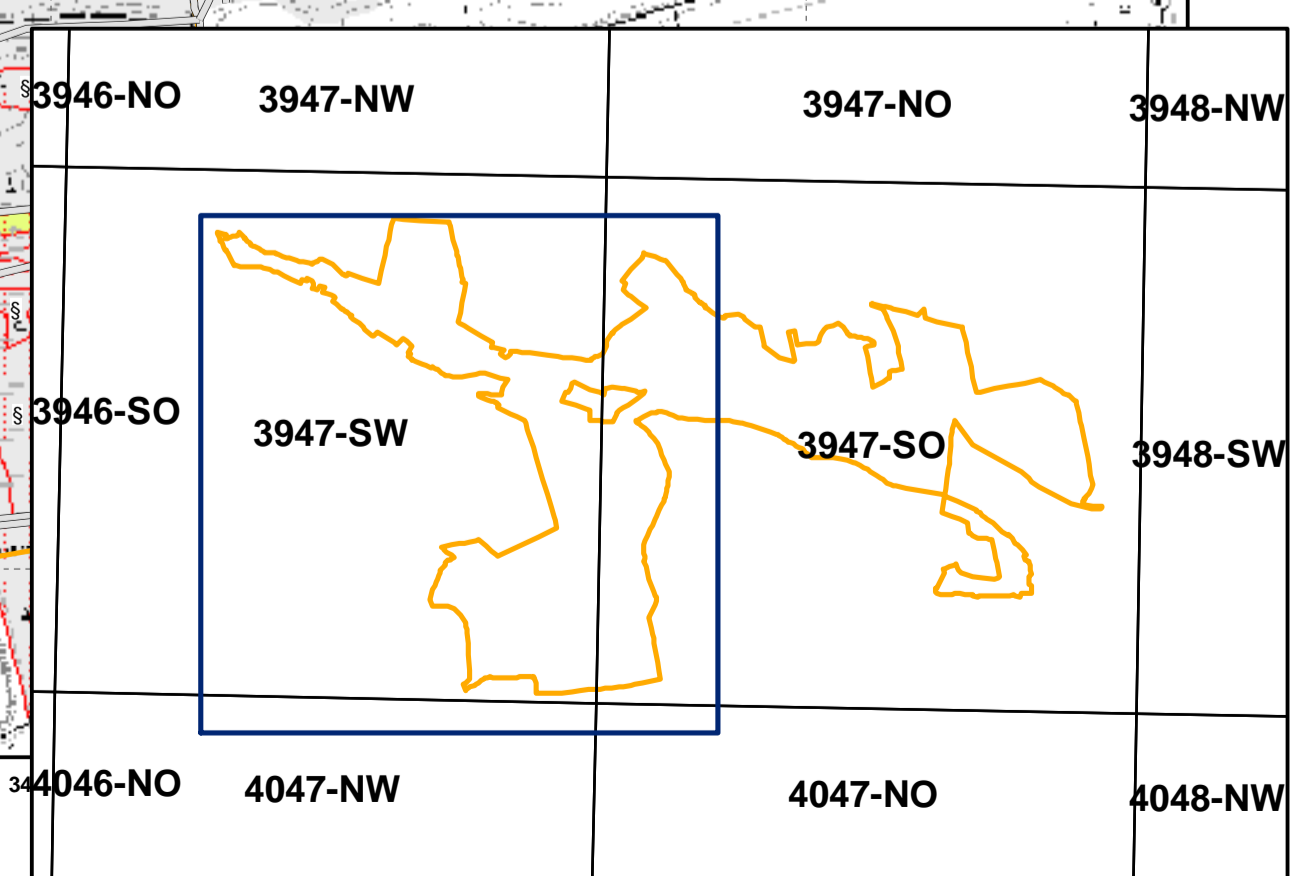
kartierte FFH-Lebensraumtypen

2310	Trockene Sandheiden mit Calluna und Genista [Dünen im Binnenland]
2330	Dünen mit offenen Grasflächen mit Corynephorus und Agrostis [Dünen im Binnenland]
3260	Flüsse der planaren bis montanen Stufe mit Vegetation des Ranunculus fluitans und des Callitriche-Batrachion
6431	feuchte Hochstaudenfluren (planar bis montan)
6510	Magere Flachland-Mähwiesen (Alopecurus pratensis, Sanguisorba officinalis)
7140	Übergangs- und Schwingrasenmoore
9160	Subatlantischer oder mitteleuropäischer Stieleichenwald oder Hainbuchenwald (Carpinion betuli) [Stellario-Carpinetum]
9190	Alte bodensaure Eichenwälder auf Sandebenen mit Quercus robur
91D1	Birken-Moorwald*
91D2	Waldkiefern-Moorwald*
91E0	Auen-Wälder mit Alnus glutinosa und Fraxinus excelsior (Aho-Padion, Alnion incanae, Salicion albae)*
91T0	Mitteleuropäische Flechten-Kiefernwälder

*prioritärer Lebensraum

Ohne Darstellung (kleinflächige Vorkommen als Begleitbiotop)

2310	Trockene Sandheiden mit Calluna und Genista [Dünen im Binnenland]
2330	Dünen mit offenen Grasflächen mit Corynephorus und Agrostis [Dünen im Binnenland]
3160	Dystrophe Seen und Teiche
3260	Flüsse der planaren bis montanen Stufe mit Vegetation des Ranunculus fluitans und des Callitriche-Batrachion
6120	Trockene, kalkreiche Sandrasen
6431	feuchte Hochstaudenfluren (planar bis montan)
6510	Magere Flachland-Mähwiesen (Alopecurus pratensis, Sanguisorba officinalis)
7140	Übergangs- und Schwingrasenmoore



Managementplanung Natura 2000 im Land Brandenburg

FFH-Gebiet Glashütte/Mochheide DE 3947-304

Karte 3_1: Bestand/Bewertung der Lebensraumtypen nach Anhang I FFH-RL sowie weitere wertgebende Biotope

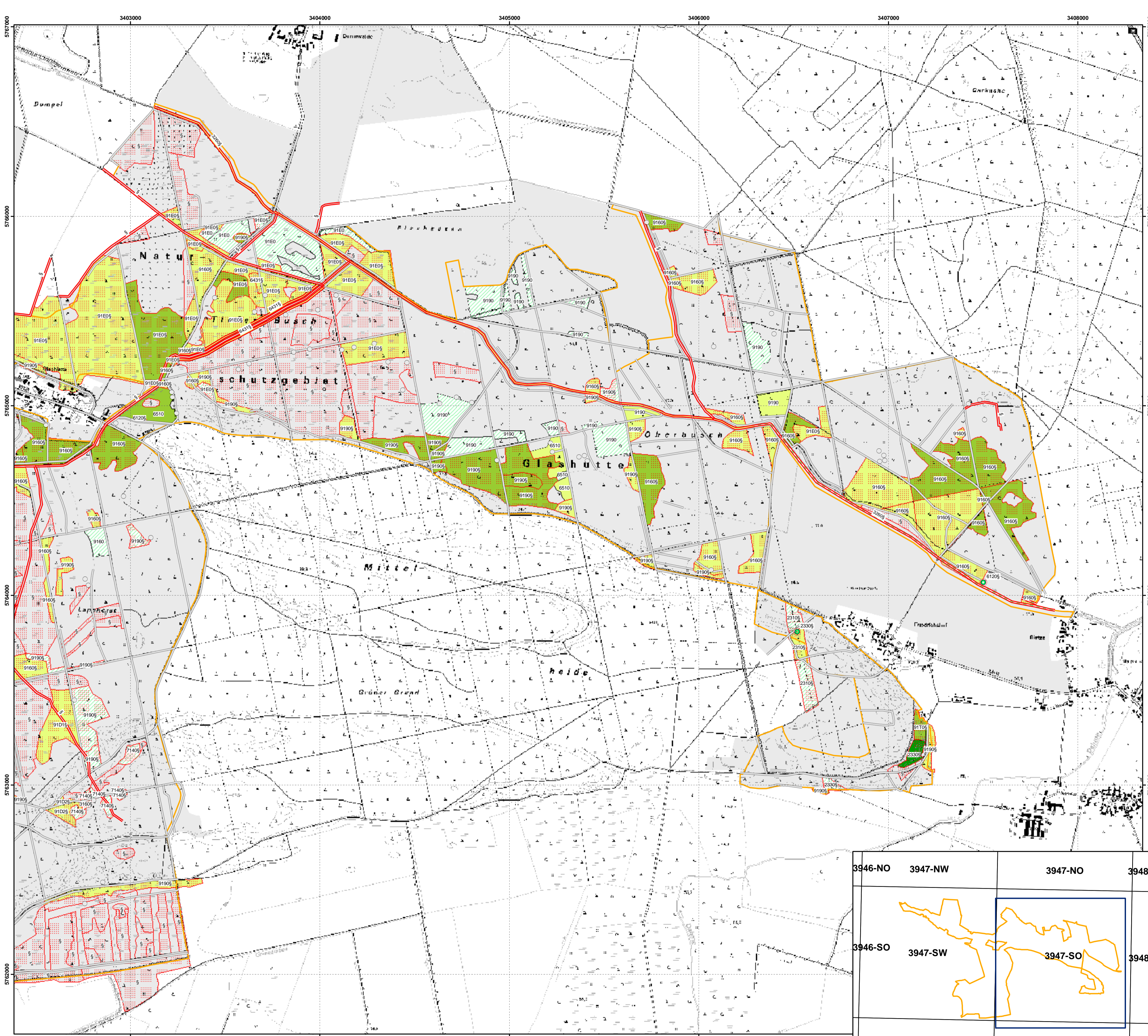
0 250 500 750 1.000 Meter

Maßstab 1:10.000

Kartgrundlage: Topographische Karte 1:10.000 Normalausgabe
 Koordinatensystem ETRS 89, Bezugsellipsoid GRS80
 LGB © GeoBasis-DE/LGB, Stand der Daten (2011), LVE 02/09

Auftraggeber: NaturSchutzFonds Brandenburg
 Heinrich-Mann-Allee 18/19
 14473 Potsdam

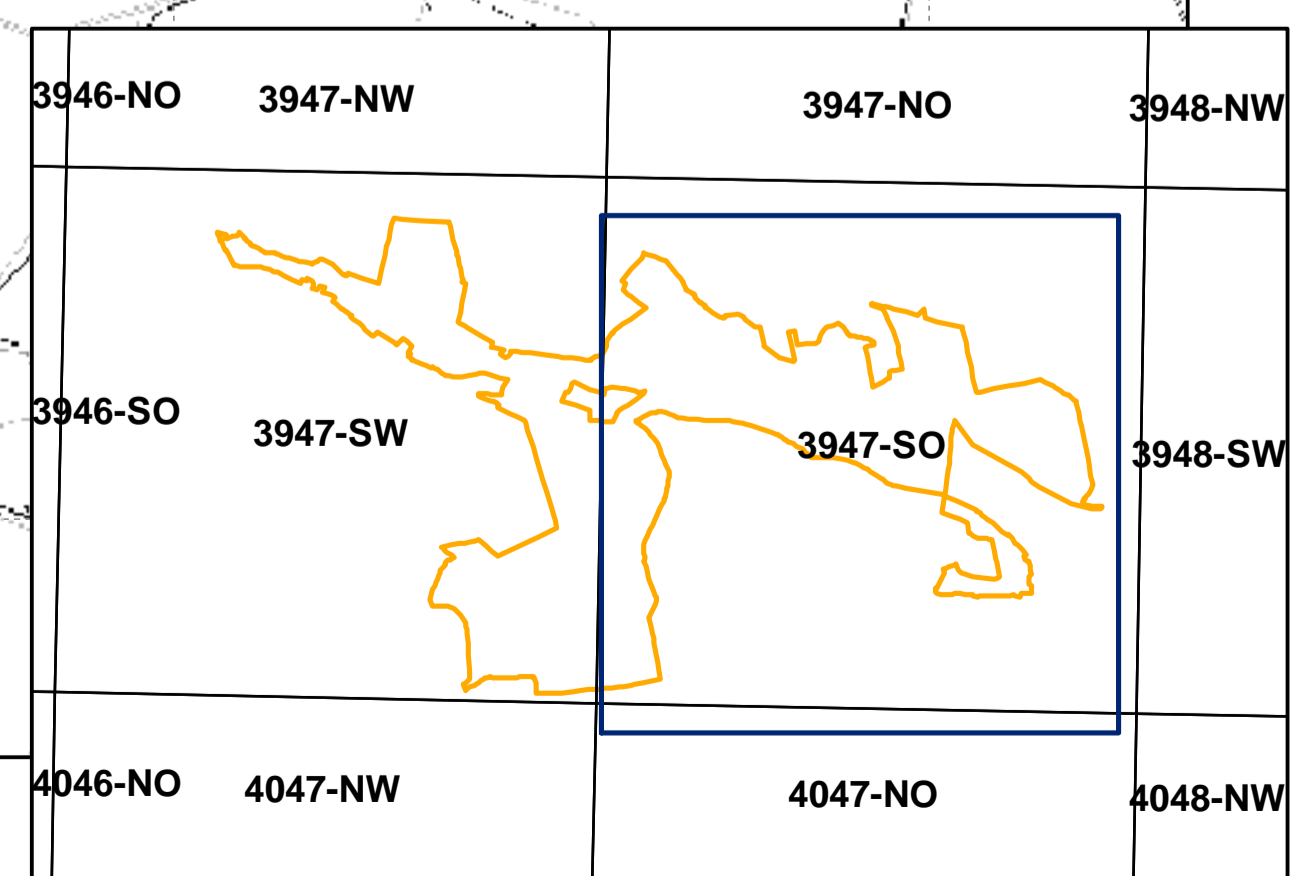
Bearbeitung: Institut biota GmbH
 Stand: 03.06.2013
 Kartographie: LUGV / ÖZ



Erhaltungszustand		kartierte FFH-Lebensraumtypen	
	A: hervorragender Erhaltungszustand	2310	Trockene Sandheiden mit Calluna und Genista [Dünen im Binnenland]
	B: guter Erhaltungszustand	2330	Dünen mit offenen Grasflächen mit Corynephorus und Agrostis [Dünen im Binnenland]
	C: durchschnittlicher oder beschränkter Erhaltungszustand	3260	Flüsse der planaren bis montanen Stufe mit Vegetation des Ranunculus fluitans und des Callitriche-Batrachion
		6431	feuchte Hochstaudenfluren (planar bis montan)
	E: Entwicklungsfläche	6510	Magere Flachland-Mähwiesen (Alopecurus pratensis, Sanguisorba officinalis)
	keine Angabe	7140	Übergangs- und Schwingrasenmoore
		9160	Subatlantischer oder mitteleuropäischer Stieleichenwald oder Hainbuchenwald (Carpinus betuli) [Stellario-Carpinetum]
		9190	Alte bodensaure Eichenwälder auf Sandebenen mit Quercus robur
		91D1	Birken-Moorwald*
		91D2	Waldkiefern-Moorwald*
		91E0	Auen-Wälder mit Alnus glutinosa und Fraxinus excelsior (Alno-Padion, Alnion incanae, Salicion albae)*
		91T0	Mitteleuropäische Flechten-Kiefernwälder
			*prioritärer Lebensraum
	geschütztes Biotop nach §32 BbgNatSchG		
	FFH-Gebiet 507 auf DTK im Maßstab 1:10.000 angepasst 2011		

Erhaltungszustand gemäß:
 -Richtlinie 92/43/EWG des Rates vom 21. Mai 1992 zur Erhaltung der natürlichen Lebensräume sowie der wildlebenden Tiere und Pflanzen
 - 97/268/EG: Entscheidung der Kommission vom 18. Dezember 1996 über das Formular für die Übermittlung von Informationen zu den im Rahmen von NATURA 2000 vorgeschlagenen Gebieten
 Landesumweltamt Brandenburg (Hrsg.) 2004: Biotopkartierung Brandenburg Band 1: Kartierungsanleitung und Anlagen Potsdam, 312 S.

Kartierungszeitraum: 08/2005 - 07/2011



Managementplanung Natura 2000 im Land Brandenburg

LAND BRANDENBURG

FFH-Gebiet Glashütte/Mochheide DE 3947-304

Karte 3_2: Bestand/Bewertung der Lebensraumtypen nach Anhang I FFH-RL sowie weitere wertgebende Biotope

0 250 500 750 1.000 Meter
 Maßstab 1:10.000

Kartgrundlage: Topographische Karte 1:10.000 Normalausgabe Koordinatensystem ETRS 89, Bezugsellipsoid GRS80 LGB © GeoBasis-DE/LGB, Stand der Daten (2011), LVE 02/09 Auftraggeber: NaturSchutzFonds Brandenburg Heinrich-Mann-Allee 18/19 14473 Potsdam

Bearbeitung: Institut biota GmbH Stand: 03.06.2013 Kartographie: LUGV / ÖZ