

### Erhaltungs- und Entwicklungsziele

FFH-Gebiet 507 auf DTK im Maßstab 1:10.000 angepasst 2011

**Quellen, Fließgewässer mit naturnahen Strukturen**

- Gräben mit naturnahen Strukturen zur Optimierung des Wasserhaushaltes
- Gräben mit naturnahen Strukturen zur Optimierung des Wasserhaushaltes
- Gräben

**Standgewässer mit naturnahen Strukturen**

- Dystrophe Standgewässer
- Temporäre oder ganzjährig wasserführende Kleingewässer

**Wachsende Moore in natürlicher oder naturnaher Ausprägung**

- Wachsende Moore in natürlicher oder naturnaher Ausprägung
- Gehölzbestandene Moore
- Wachsende Moore in natürlicher oder naturnaher Ausprägung

**Dauergrünland mit ressourcenschonender Bewirtschaftung oder Pflege**

- Dauergrünland mit ressourcenschonender Bewirtschaftung oder Pflege
- Reichstrukturiertes Dauergrünland
- Typisch ausgebildetes Feuchtgrünland
- Typisch ausgebildete Frischwiesen oder -weiden
- Typisch ausgebildete Trockenrasen
- Typisch ausgebildete Sandtrockenrasen
- Aufgelassenes Grasland und Staudenfluren
- Aufgelassenes Grasland und Staudenfluren trockener Standorte
- Anthropogene Rohbodenstandorte mit naturnaher Biotopausbildung
- Typisch ausgebildete Sandtrockenrasen
- Aufgelassenes Grasland und Staudenfluren
- Aufgelassenes Grasland und Staudenfluren
- Standortheimische Laubgebüsche, Feldgehölze, Alleen und Baumreihen
- Typisch ausgebildete Trockenrasen

**Standortheimische Laubgebüsche, Feldgehölze, Alleen und Baumreihen**

- Flächige Laubgebüsche und Feldgehölze frischer Standorte
- Standortheimische Laubgebüsche, Feldgehölze, Alleen und Baumreihen
- Alte Solitärbäume und Kopfbaumreihen

**Naturnahe Wälder mit standörtlich wechselnder Baumartendominanz**

- Naturnahe Wälder mit standörtlich wechselnder Baumartendominanz
- Moor- und Bruchwälder
- Auen- und Erlen-Eschenwälder
- Eichen-Hainbuchenwälder
- Eichenwälder
- Nadelwälder
- Kiefernwälder
- Naturnahe Wälder mit standörtlich wechselnder Baumartendominanz
- Kiefernwälder

**Ackerlandschaften mit ressourcenschonender Bewirtschaftung**

- Ackerlandschaften mit ressourcenschonender Bewirtschaftung
- Wildäcker

**Siedlungsbiotope mit harmonischer Einbindung in die Landschaft und hohem Anteil naturnaher Strukturen**

- Siedlungsbiotope mit harmonischer Einbindung in die Landschaft und hohem Anteil naturnaher Strukturen

**Sonderbiotope in naturnaher Ausprägung**

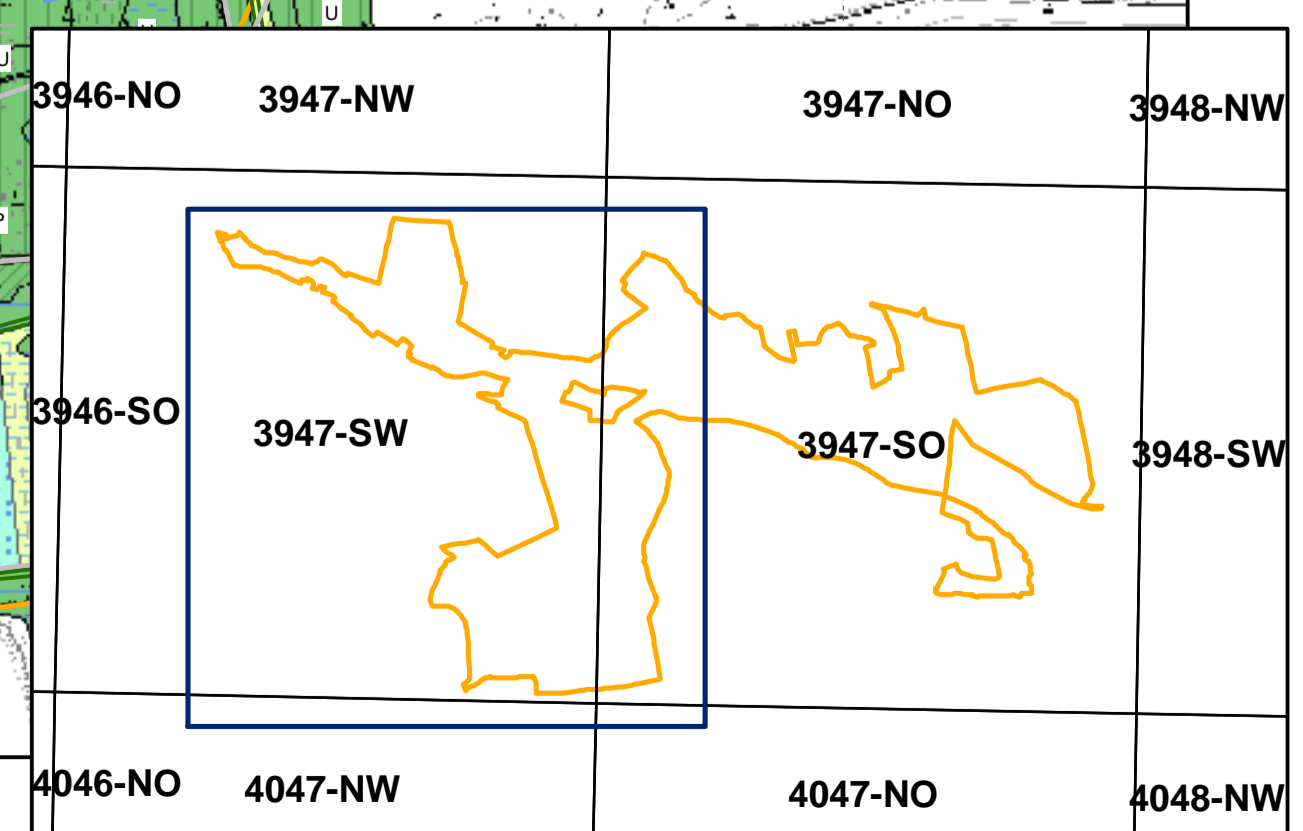
- Sonderbiotope in naturnaher Ausprägung
- Offene bis licht gehölzbestandene Binnendünen
- Offene bis licht gehölzbestandene Binnendünen
- Offene bis licht gehölzbestandene Binnendünen

**Umweltgerechte Technische Anlagen, Industrie- und Gewerbeflächen, andwirtschaftliche Betriebsstandorte**

- Umweltgerechte Technische Anlagen, Industrie- und Gewerbeflächen, andwirtschaftliche Betriebsstandorte
- Umweltgerechte Technische Anlagen, Industrie- und Gewerbeflächen, landwirtschaftliche Betriebsstandorte
- Umweltgerechte Technische Anlagen, Industrie- und Gewerbeflächen, landwirtschaftliche Betriebsstandorte

**Strategien**

- S Zulassen der natürlichen Eigendynamik (Sukzession)
- U Umwandlung/Umbau/Überführung des Biotoptyps in einen anderen Zielbiotop
- P Pflege
- E Extensivierung/Reduzierung des Trophiezustandes
- W Verbesserung/Sanierung des Wasserhaushaltes
- N Schaffung naturnaher Strukturen / Erhöhung der Strukturvielfalt
- D Erhaltung/Entwicklung einer dauerhaft umweltgerechten Nutzung
- H Harmonische Einbindung in die Landschaft



**Managementplanung Natura 2000 im Land Brandenburg**

LAND BRANDENBURG, EUROSCHUTZ FOND, NATURA 2000, Natur Schutz Fonds Brandenburg

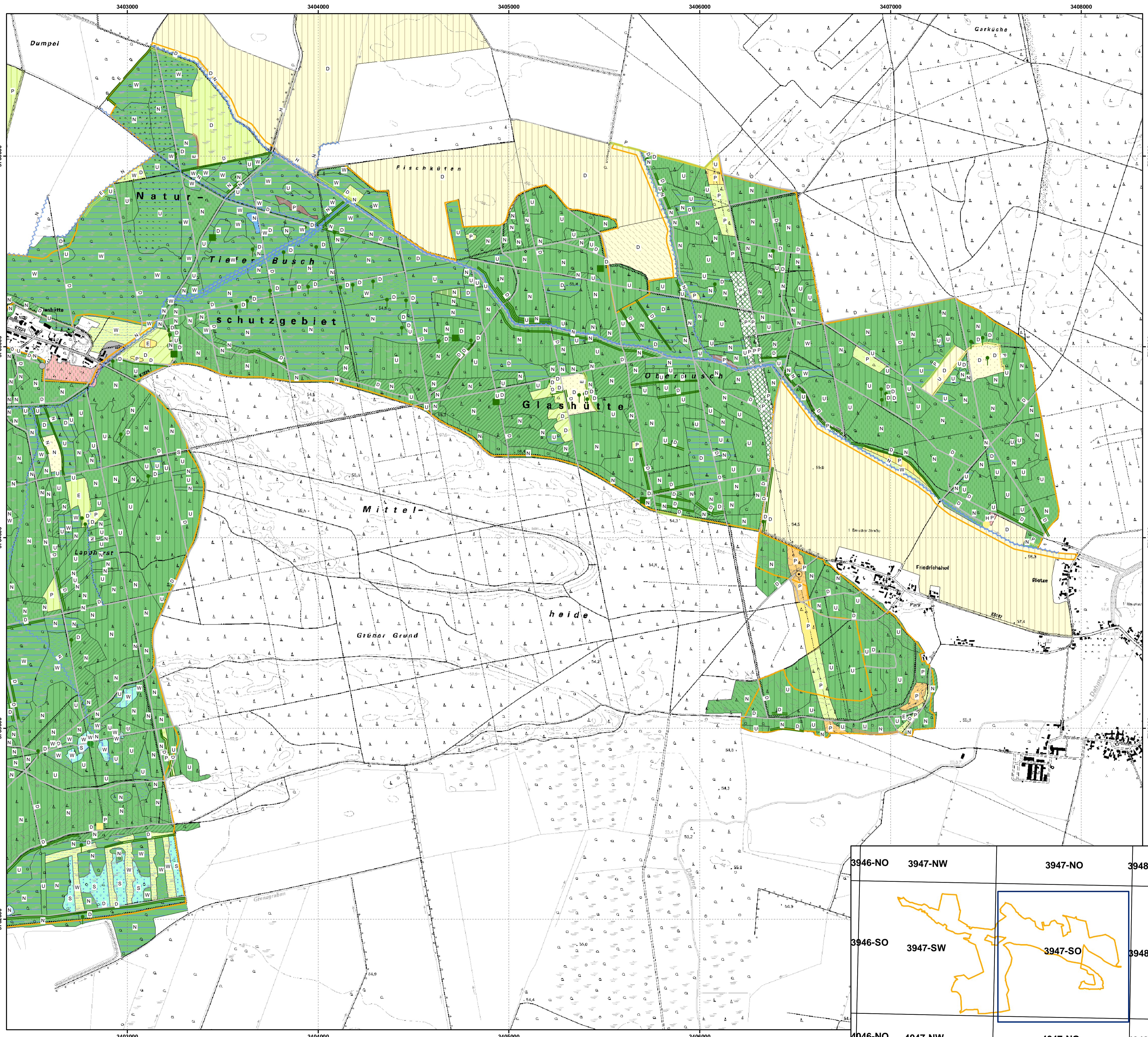
**FFH-Gebiet Glashütte/Mochheide DE 3947-304**

**Karte 5\_1: Erhaltungs- und Entwicklungsziele**

0 250 500 750 1.000 Meter  
Maßstab 1:10.000

Kartengrundlage: Topographische Karte 1:10.000 Normalausgabe, Koordinatensystem ETRS 89, Bezugsellipsoid GRS80, LGB © GeoBasis-DE/LGB, Stand der Daten (2011), LVE 02/09  
Auftraggeber: NaturSchutzFonds Brandenburg, Heinrich-Mann-Allee 18/19, 14473 Potsdam

Bearbeitung: Institut biota GmbH, Stand: 11.07.2013, Kartographie: LUGV / ÖZ, biota Institut für ökologische Forschung und Planung GmbH



**Erhaltungs- und Entwicklungsziele**

- FFH-Gebiet 507 auf DTK im Maßstab 1:10.000 angepasst 2011
  
- Quellen, Fließgewässer mit naturnahen Strukturen**

  - Gräben mit naturnahen Strukturen zur Optimierung des Wasserhaushaltes
  - Gräben mit naturnahen Strukturen zur Optimierung des Wasserhaushaltes
  - Gräben

- Standgewässer mit naturnahen Strukturen**

  - Dystrophe Standgewässer
  - Temporäre oder ganzjährig wasserführende Kleingewässer

- Wachsende Moore in natürlicher oder naturnaher Ausprägung**

  - Wachsende Moore in natürlicher oder naturnaher Ausprägung
  - Gehölzbestandene Moore
  - Wachsende Moore in natürlicher oder naturnaher Ausprägung

- Dauergrünland mit ressourcenschonender Bewirtschaftung oder Pflege**

  - Dauergrünland mit ressourcenschonender Bewirtschaftung oder Pflege
  - Reichstrukturiertes Dauergrünland
  - Typisch ausgebildetes Feuchtgrünland
  - Typisch ausgebildete Frischwiesen oder -weiden
  - Typisch ausgebildete Trockenrasen
  - Typisch ausgebildete Sandtrockenrasen
  - Aufgelassenes Grasland und Staudenfluren
  - Aufgelassenes Grasland und Staudenfluren trockener Standorte
  - Anthropogene Rohbodenstandorte mit naturnaher Biotopausbildung
  - Typisch ausgebildete Sandtrockenrasen
  - Aufgelassenes Grasland und Staudenfluren
  - Aufgelassenes Grasland und Staudenfluren
  - Standortheimische Laubgebüsche, Feldgehölze, Alleen und Baumreihen
  - Typisch ausgebildete Trockenrasen

- Standortheimische Laubgebüsche, Feldgehölze, Alleen und Baumreihen**

  - Flächige Laubgebüsche und Feldgehölze frischer Standorte
  - Standortheimische Laubgebüsche, Feldgehölze, Alleen und Baumreihen
  - Alte Solitäräume und Kopfbaumreihen

- Naturnahe Wälder mit standörtlich wechselnder Baumartendominanz**

  - Naturnahe Wälder mit standörtlich wechselnder Baumartendominanz
  - Moor- und Bruchwälder
  - Auen- und Erlen-Eschenwälder
  - Eichen-Hainbuchenwälder
  - Eichenwälder
  - Nadelwälder
  - Kiefernwälder
  - Naturnahe Wälder mit standörtlich wechselnder Baumartendominanz
  - Kiefernwälder

- Ackerlandschaften mit ressourcenschonender Bewirtschaftung**

  - Ackerlandschaften mit ressourcenschonender Bewirtschaftung
  - Wildäcker

- Siedlungsbiotope mit harmonischer Einbindung in die Landschaft und hohem Anteil naturnaher Strukturen**

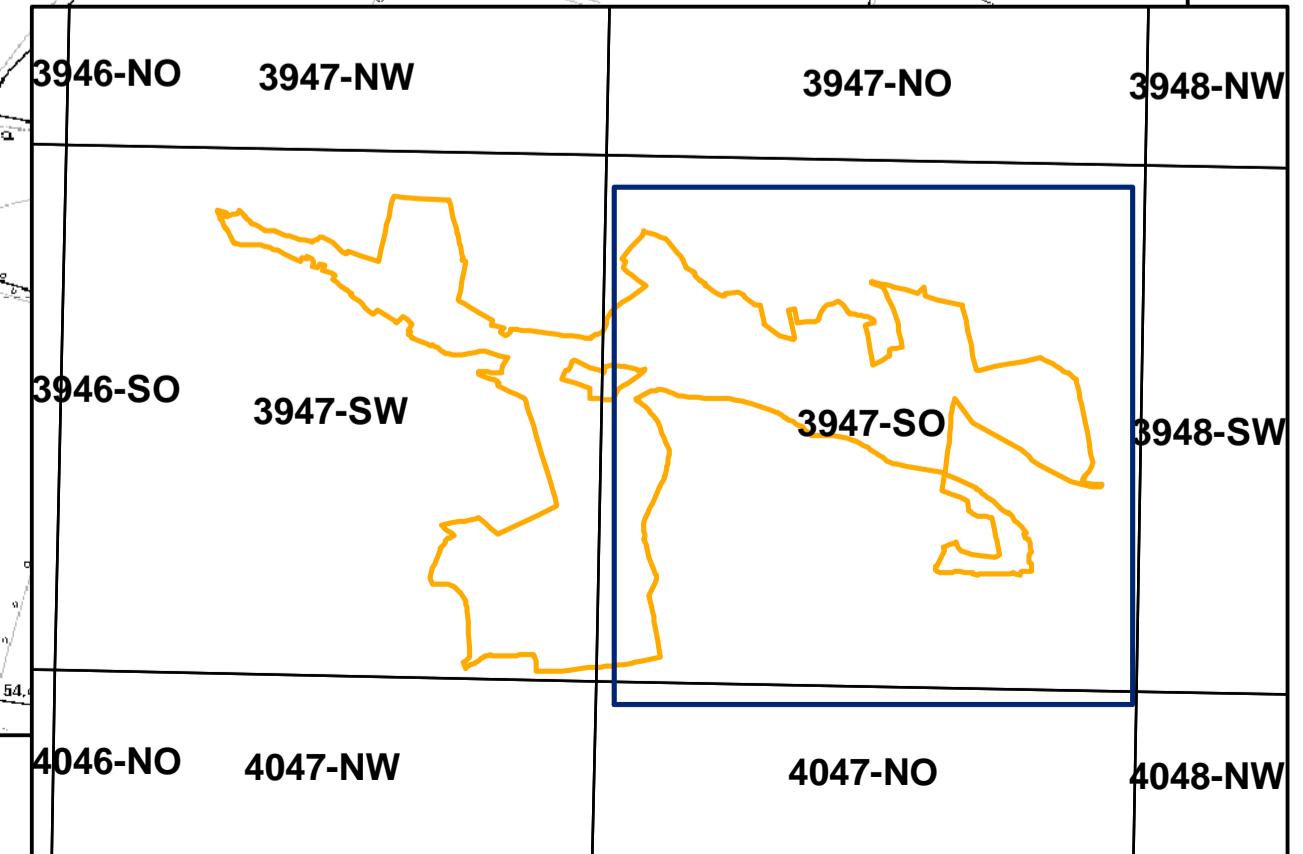
  - Siedlungsbiotope mit harmonischer Einbindung in die Landschaft und hohem Anteil naturnaher Strukturen

- Sonderbiotope in naturnaher Ausprägung**

  - Sonderbiotope in naturnaher Ausprägung
  - Offene bis licht gehölzbestandene Binnendünen
  - Offene bis licht gehölzbestandene Binnendünen
  - Offene bis licht gehölzbestandene Binnendünen

- Umweltgerechte Technische Anlagen, Industrie- und Gewerbeflächen, andwirtschaftliche Betriebsstandorte**

  - Umweltgerechte Technische Anlagen, Industrie- und Gewerbeflächen, andwirtschaftliche Betriebsstandorte
  - Umweltgerechte Technische Anlagen, Industrie- und Gewerbeflächen, landwirtschaftliche Betriebsstandorte
  - Umweltgerechte Technische Anlagen, Industrie- und Gewerbeflächen, landwirtschaftliche Betriebsstandorte

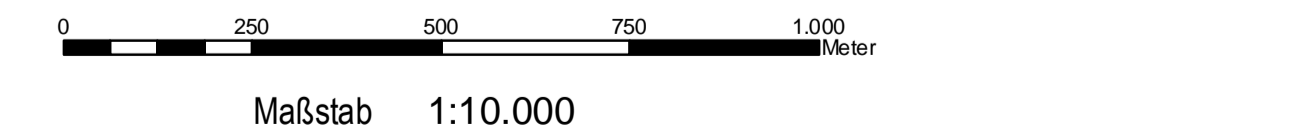


**Managementplanung Natura 2000 im Land Brandenburg**

**Natur Schutz Fonds**  
Stiftung Brandenburg

**FFH-Gebiet Glashütte/Mochheide DE 3947-304**

**Karte 5.2: Erhaltungs- und Entwicklungsziele**



Kartengrundlage: Topographische Karte 1:10.000 Normalausgabe  
 Koordinatensystem ETRS 89, Bezugsellipsoid GRS80  
 LGB © GeoBasis-DE/LGB, Stand der Daten (2011), LVE 02/09

Auftraggeber: NaturSchutzFonds Brandenburg  
 Heinrich-Mann-Allee 18/19  
 14473 Potsdam