

**Biotoptypengruppen**

**Flächenbiotope**

- temporäre und ganzjährig wasserführende Kleingewässer
- ruderaler Pionier-, Gras- und Staudenfluren
- Landreitgrasfluren
- saure Arm- und Zwischenmoore (gehölzfrei)
- saure Arm- und Zwischenmoore (> 10% Gehölzdeckung); Feucht- und Moorheide
- Basen- und Kalk-Zwischenmoore (> 10% Gehölzdeckung)
- Röhrichte der nährstoffreichen Moore und Sümpfe
- Seggenriede der nährstoffreichen Moore und Sümpfe
- nährstoffreiche Moore und Sümpfe (> 10% Gehölzdeckung)
- Feuchtwiesen nährstoffarmer Standorte
- Feuchtwiesen nährstoffreicher Standorte
- wechselfeuchtes Auengründland; Feuchtweiden und Flutrasen; wiedervermässes Grasland
- Frischwiesen, -weiden und Scherrasen
- Grünlandbrachen und Staudenfluren feuchter Standorte
- Grünlandbrachen und Staudenfluren frischer Standorte
- Intensivgrasland
- Sandtrockenrasen
- Sandheiden; Besenginster- heiden; Wacholdergebüsche
- Laubgebüsche; Feldgehölze
- Moor- und Bruchwälder
- Erlen-Eschen-Wälder; Auenwälder
- Eichen-Hainbuchenwälder; Ahorn-Eschenwälder
- Eichenmischwälder
- Rodungen; Schneisen; junge Aufforstungen
- Vorwälder
- naturnahe Laubwälder
- Kiefernwälder trockenwarmer Standorte
- Laubholzforsten
- Laubholzforsten mit Nadelholzanteil
- Nadelholzforsten
- Nadelholzforsten mit Laubholzanteil
- intensiv genutzte Äcker

**Linienbiotope**

- Kanäle und Gräben
- Sandtrockenrasen
- Laubgebüsche, Feldgehölze, Hecken und Windschutzstreifen
- Alleien und Baumreihen
- Verkehrsflächen

**Punktbiotope**

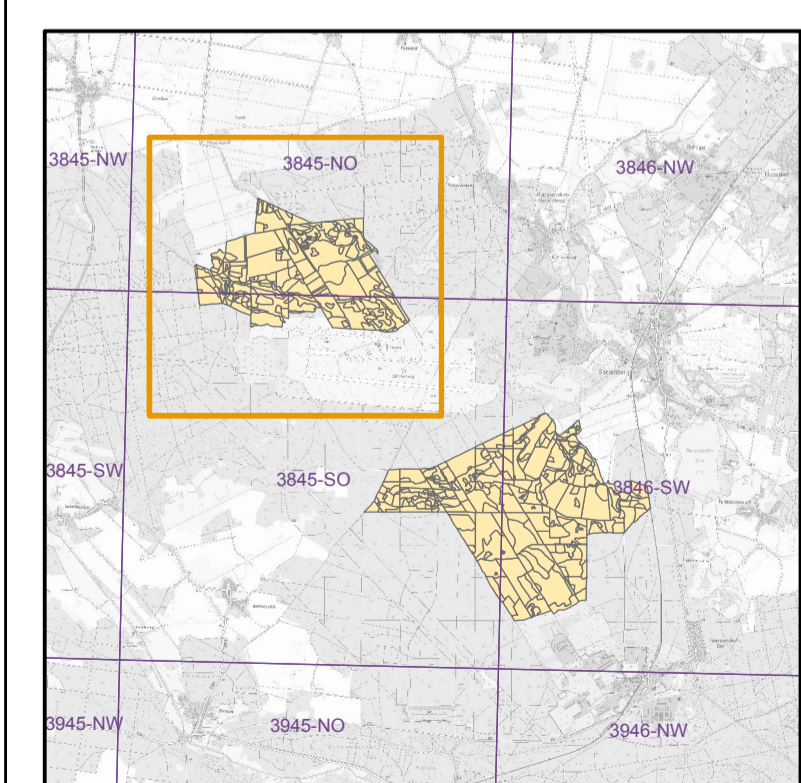
- temporäre und ganzjährig wasserführende Kleingewässer
- anthropogene Rohbodenstandorte und Ruderalfluren
- saure Arm- und Zwischenmoore (gehölzfrei)
- Basen- und Kalk-Zwischenmoore (gehölzfrei)
- nährstoffreiche Moore und Sümpfe
- Gras- und Staudenfluren
- Sandtrockenrasen
- basiphile Trocken- und Halbtrockenrasen, Steppenrasen
- Sandheiden; Besenginsterheiden; Wacholdergebüsche
- Laubgebüsche; Feldgehölze
- Solitäräume und Baumgruppen
- Wälder und Forsten
- Eichenmischwälder
- Sonderformen der Bauflächen mit Verdacht auf Lebensraumfunktion

Kartierzeitraum: 06/2002 - 10/2012

1 - 932 ID-Nr.

Plangebietsgrenze

TK 10 - Blattschnitt



Lage im Plangebiet

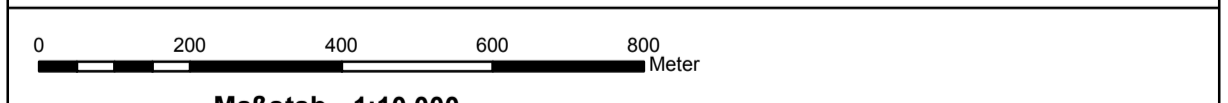
**Managementplanung Natura 2000 im Land Brandenburg**



Gefördert durch den Europäischen Landwirtschaftsfonds für die Entwicklung des ländlichen Raumes (ELER) und durch das Land Brandenburg

**Managementplan für die FFH-Gebiete 508 Kummersdorfer Heide / Breiter Steinbusch und 642 Kummersdorfer Heide / Breiter Steinbusch Ergänzung**

**Karte 2 Blatt 1 Biotoptypen**



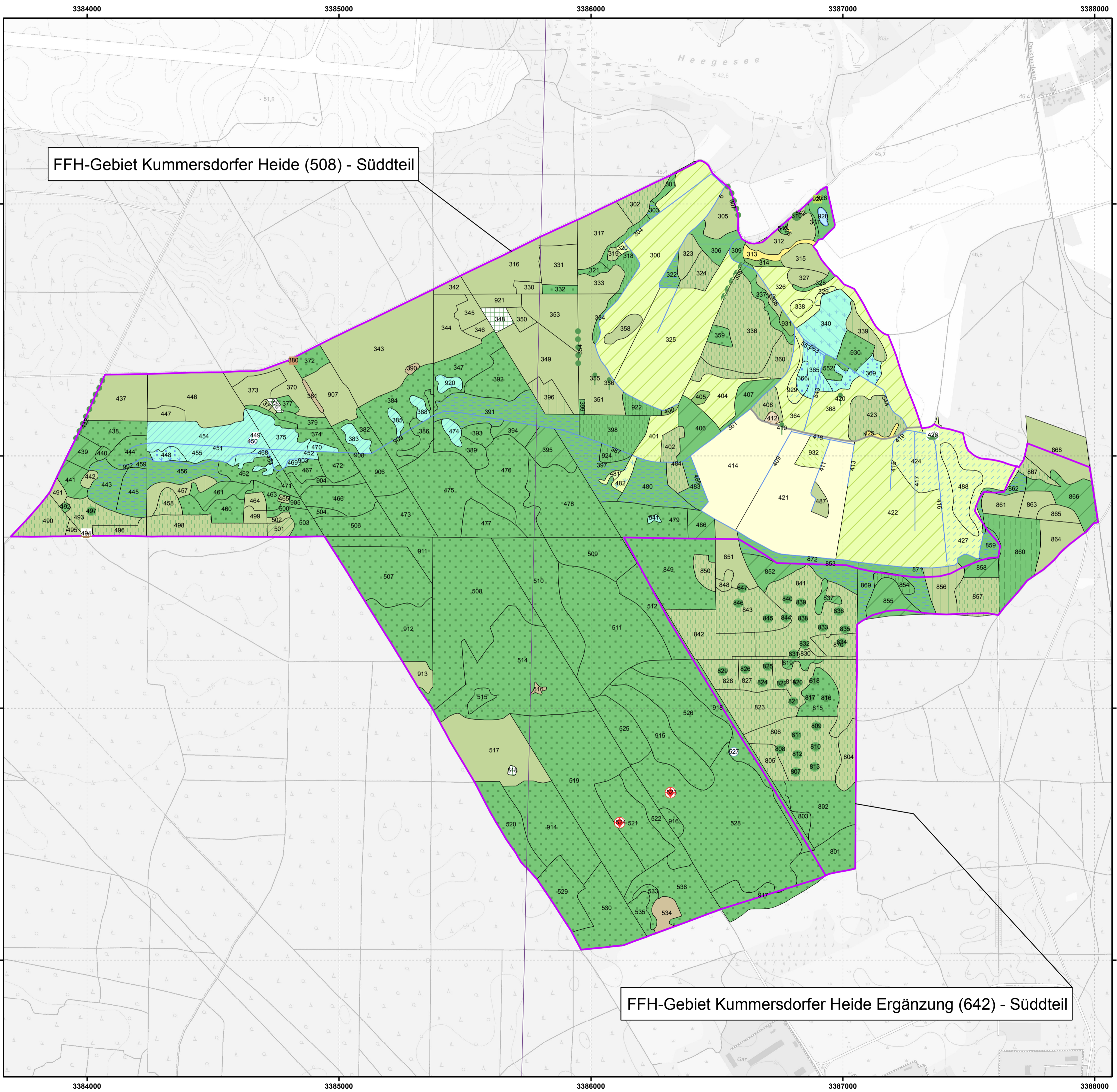
Kartengrundlage: Geobasisdaten LGB © GeoBasis-DE/LGB, Stand der Daten 2003/2009, LVE 02/09

Bearbeitung: J. Halfmann, Y. Rothe  
 Stand: 12.08.2014  
 Kartographie: J. Anstreicher

Auftraggeber: **Stiftung NaturSchutzFonds Brandenburg**  
 Heinrich-Mann-Allee 18/19  
 14473 Potsdam



Auftragnehmer: **UBC UMWELTVORHABEN IN BRANDENBURG CONSULT GMBH**  
 Am Fichtenberg 17, 12165 Berlin 030. 84 31 21 90 info@umwelt-bc.de



**Biotoypengruppen**

Flächenbiotope

- temporäre und ganzjährig wasserführende Kleingewässer
- ruderaler Pionier-, Gras- und Staudenfluren
- Landreitgrasfluren
- saure Arm- und Zwischenmoore (gehölzfrei)
- saure Arm- und Zwischenmoore (> 10% Gehölzdeckung); Feucht- und Moorheide
- Basen- und Kalk-Zwischenmoore (> 10% Gehölzdeckung)
- Röhrichte der nährstoffreichen Moore und Sümpfe
- Seggenriede der nährstoffreichen Moore und Sümpfe
- nährstoffreiche Moore und Sümpfe (> 10% Gehölzdeckung)
- Feuchtwiesen nährstoffarmer Standorte
- Feuchtwiesen nährstoffreicher Standorte
- wechselfeuchtes Auengründland; Feuchtweiden und Flutrasen; wiedervermässes Grasland
- Frischwiesen, -weiden und Scherrasen
- Grünlandbrachen und Staudenfluren feuchter Standorte
- Grünlandbrachen und Staudenfluren frischer Standorte
- Intensivgrasland
- Sandtrockenrasen
- Sandheiden; Besenginster- heiden; Wacholdergebüsche
- Laubgebüsche; Feldgehölze
- Moor- und Bruchwälder
- Erlen-Eschen-Wälder; Auenwälder
- Eichen-Hainbuchenwälder; Ahorn-Eschenwälder
- Eichenmischwälder
- Rodungen; Schneisen; junge Aufforstungen
- Vorwälder
- naturnahe Laubwälder
- Kiefernwälder trockenwarmer Standorte
- Laubholzforsten
- Laubholzforsten mit Nadelholzanteil
- Nadelholzforsten
- Nadelholzforsten mit Laubholzanteil
- intensiv genutzte Äcker

Linienbiotope

- Kanäle und Gräben
- Sandtrockenrasen
- Laubgebüsche, Feldgehölze, Hecken und Windschutzstreifen
- Alleien und Baumreihen
- Verkehrsflächen

Punktbiotope

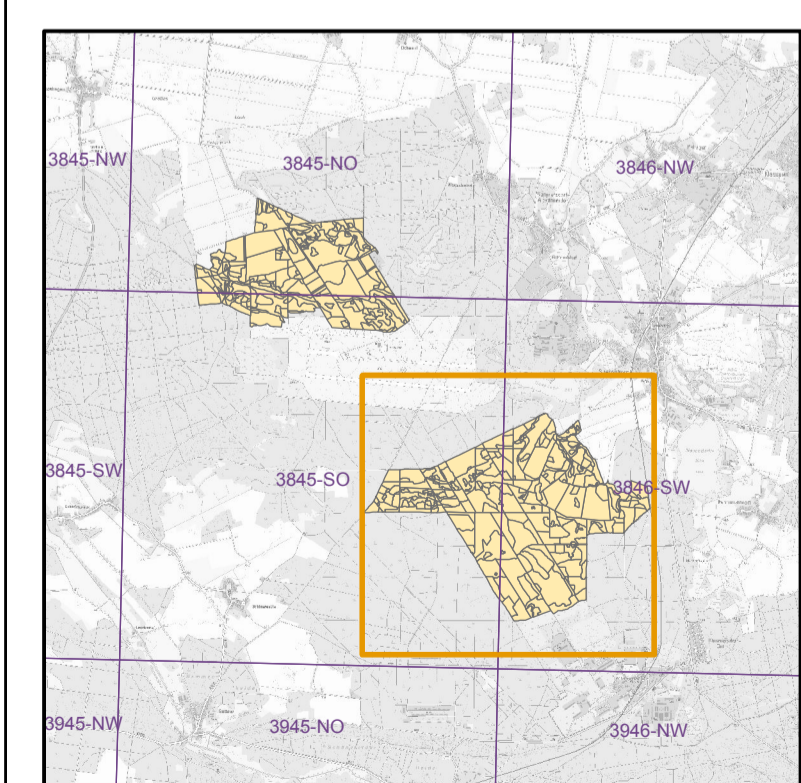
- temporäre und ganzjährig wasserführende Kleingewässer
- anthropogene Rohbodenstandorte und Ruderalfluren
- saure Arm- und Zwischenmoore (gehölzfrei)
- Basen- und Kalk-Zwischenmoore (gehölzfrei)
- nährstoffreiche Moore und Sümpfe
- Gras- und Staudenfluren
- Sandtrockenrasen
- basiphile Trocken- und Halbtrockenrasen, Steppenrasen
- Sandheiden; Besenginsterheiden; Wacholdergebüsche
- Laubgebüsche; Feldgehölze
- Solitäräume und Baumgruppen
- Wälder und Forsten
- Eichenmischwälder
- Sonderformen der Bauflächen mit Verdacht auf Lebensraumfunktion

Kartierzeitraum: 06/2002 - 10/2012

1 - 932 ID-Nr.

Plangebietsgrenze

TK 10 - Blattschnitt



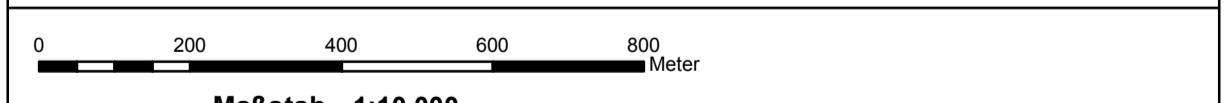
Lage im Plangebiet

**Managementplanung Natura 2000 im Land Brandenburg**



Gefördert durch den Europäischen Landwirtschaftsfonds für die Entwicklung des ländlichen Raumes (ELER) und durch das Land Brandenburg  
**Managementplan für die FFH-Gebiete 508 Kummersdorfer Heide / Breiter Steinbusch und 642 Kummersdorfer Heide / Breiter Steinbusch Ergänzung**

**Karte 2 Blatt 2 Biotoypen**



Kartengrundlage: Geobasisdaten LGB © GeoBasis-DE/LGB, Stand der Daten 2003/2009, LVE 02/09

Bearbeitung: J. Halfmann, Y. Rothe  
 Stand: 12.08.2014  
 Kartographie: J. Anstreicher

Auftraggeber: **Stiftung NaturSchutzFonds Brandenburg**  
 Heinrich-Mann-Allee 18/19  
 14473 Potsdam



Auftragnehmer: **UBC UMWELTVORHABEN IN BRANDENBURG CONSULT GMBH**  
 Am Fichtenberg 17, 12165 Berlin 030. 84 31 21 90 info@umwelt-bc.de