

FFH-Gebiet Kummersdorfer Heide (508) - Nordteil

Kartierte FFH-Lebensraumtypen

- 2330 Dünen mit offenen Grasflächen mit Corynephorus und Agrostis
- 3150 Natürliche eutrophe Seen mit einer Vegetation des Magnopotamions oder Hydrocharitions
- 4030 Trockene europäische Heiden
- 6410 Pfeifengraswiesen auf kalkreichem Boden, torfigen und tonig-schluffigen Böden (Molinion caeruleae)
- 6510 Magere Flachland-Mähwiesen (Alopecurus pratensis, Sanguisorba officinalis)
- 7140 Übergangs- und Schwingrasenmoore
- 7210 Kalkreiche Sümpfe mit Cladium mariscus und Arten des Caricion davallianae
- 7230 Kalkreiche Niedermoore
- 9160 Subatlantischer oder mitteleuropäischer Stieleichenwald oder Eichen-Hainbuchenwald (Carpinion betuli) [Stellario-Carpinetum]
- 9190 Alte bodensaure Eichenwälder auf Sandebenen mit Quercus robur
- 91D0 Moorbüschel
- 91E0 Auen-Wälder mit Alnus glutinosa und Fraxinus excelsior (Alno-Padion, Alnion incanae, Salicion albae)

Erhaltungszustand

- A: hervorragend
- B: gut
- C: durchschnittlich oder beschränkt
- E: Entwicklungsfläche
- Z: irrevers. gestört

Erhaltungszustand gemäß:

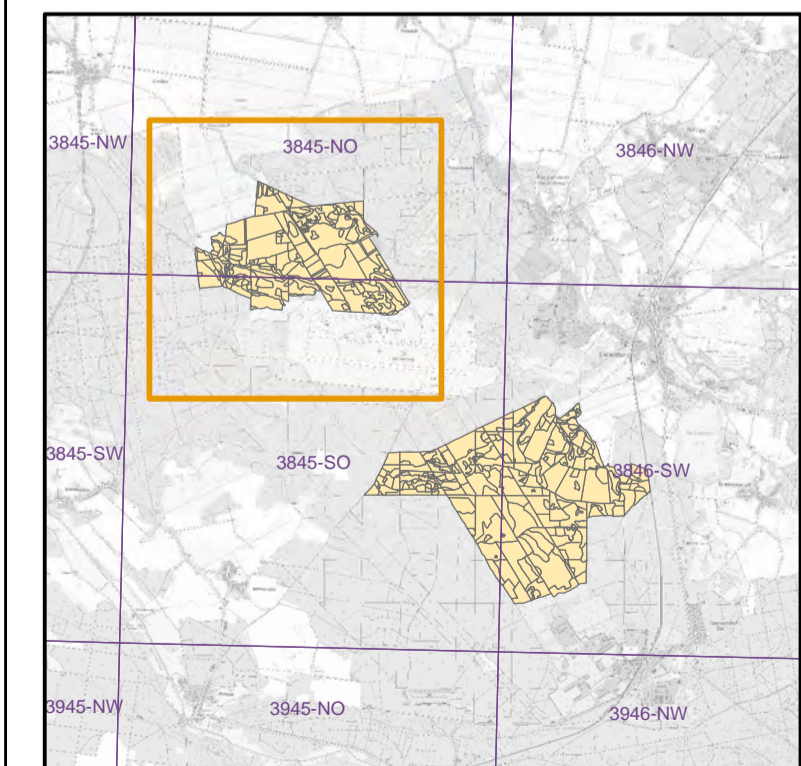
- Richtlinie 92/43/EWG des Rates vom 21. Mai 1992 zur Erhaltung der natürlichen Lebensräume sowie der wildlebenden Tiere und Pflanzen
  - 97/266/EG: Entscheidung der Kommission vom 18. Dezember 1996 über das Formular für die Übermittlung von Informationen zu den im Rahmen von NATURA 2000 vorgeschlagenen Gebieten
- Landesumweltamt Brandenburg (Hrsg.) 2004:  
Biotopkartierung Brandenburg Band 1: Kartierungsanleitung und Anlagen. Potsdam, 312 S.

- Geschütztes Biotop nach § 30 BNatSchG / § 18 BbgNatSchAG

Kartierzeitraum: 06/2002 - 10/2012

- Plangebietsgrenze
- TK 10 - Blattschnitt

ID = Gebietsnummer gemäß BBK - Datenbank



Lage im Plangebiet

Managementplanung Natura 2000 im Land Brandenburg



Gefördert durch den Europäischen Landwirtschaftsfonds für die Entwicklung des ländlichen Raumes (ELER) und durch das Land Brandenburg

Managementplan für die Gebiete 508 Kummersdorfer Heide / Breiter Steinbusch und 642 Kummersdorfer Heide / Breiter Steinbusch Ergänzung

Karte 3 Bestand/Bewertung der Lebensraumtypen und weiterer wertgebender Biotope



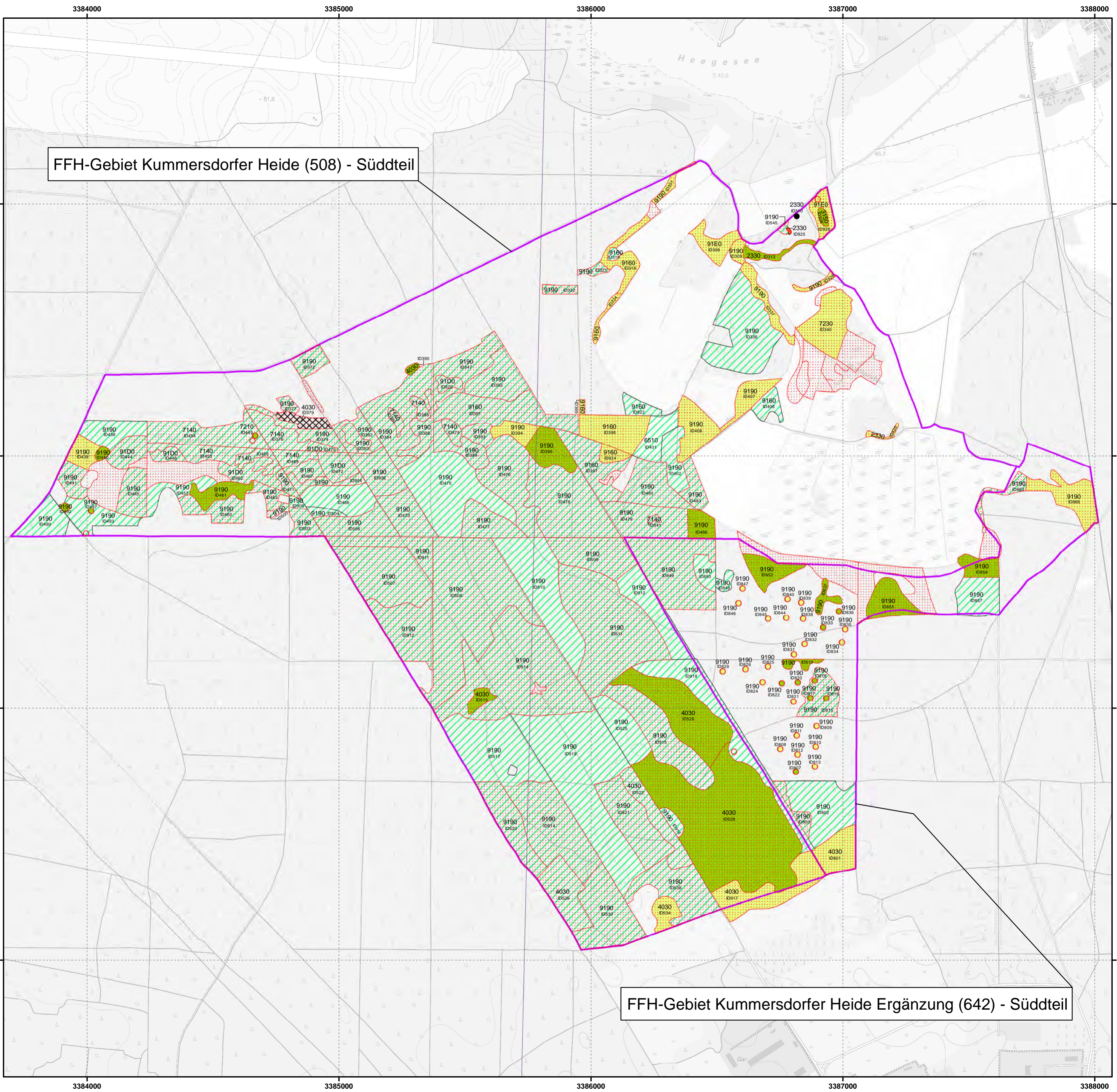
Kartengrundlage: Geobasisdaten LGB © GeoBasis-DE/LGB, Stand der Daten 2003/2009, LVE 02/09

Bearbeitung: J. Halfmann, Y. Rothe  
Stand: 12.08.2014  
Kartographie: J. Anstreicher

Auftraggeber: **Stiftung NaturSchutzFonds Brandenburg**  
Heinrich-Mann-Allee 18/19  
14473 Potsdam



Auftragnehmer: **UBC UMWELTVORHABEN IN BRANDENBURG CONSULT GMBH**  
Am Fichtenberg 17, 12165 Berlin 030. 84 31 21 90 info@umwelt-bc.de



FFH-Gebiet Kummersdorfer Heide (508) - Süddteil

FFH-Gebiet Kummersdorfer Heide Ergänzung (642) - Süddteil

Kartierte FFH-Lebensraumtypen

- 2330 Dünen mit offenen Grasflächen mit Corynephorus und Agrostis
- 3150 Natürliche eutrophe Seen mit einer Vegetation des Magnopotamions oder Hydrocharitons
- 4030 Trockene europäische Heiden
- 6410 Pfeifengraswiesen auf kalkreichem Boden, torfigen und tonig-schluffigen Böden (Molinion caeruleae)
- 6510 Magere Flachland-Mähwiesen (Alopecurus pratensis, Sanguisorba officinalis)
- 7140 Übergangs- und Schwingrasenmoore
- 7210 Kalkreiche Sümpfe mit Cladium mariscus und Arten des Caricion davallianae
- 7230 Kalkreiche Niedermoore
- 9160 Subatlantischer oder mitteleuropäischer Stieleichenwald oder Eichen-Hainbuchenwald (Carpinion betuli) [Stellario-Carpinetum]
- 9190 Alte bodensaure Eichenwälder auf Sandebenen mit Quercus robur
- 91D0 Moorwälder
- 91E0 Auen-Wälder mit Alnus glutinosa und Fraxinus excelsior (Alno-Padion, Alnion incanae, Salicion albae)

Erhaltungszustand

- A: hervorragend
- B: gut
- C: durchschnittlich oder beschränkt
- E: Entwicklungsfläche
- Z: irrevers. gestört

Erhaltungszustand gemäß:

- Richtlinie 92/43/EWG des Rates vom 21. Mai 1992 zur Erhaltung der natürlichen Lebensräume sowie der wildlebenden Tiere und Pflanzen
- 97/266/EG: Entscheidung der Kommission vom 18. Dezember 1996 über das Formular für die Übermittlung von Informationen zu den im Rahmen von NATURA 2000 vorgeschlagenen Gebieten

Landesumweltamt Brandenburg (Hrsg.) 2004:  
Biotopkartierung Brandenburg Band 1: Kartierungsanleitung und Anlagen. Potsdam, 312 S.

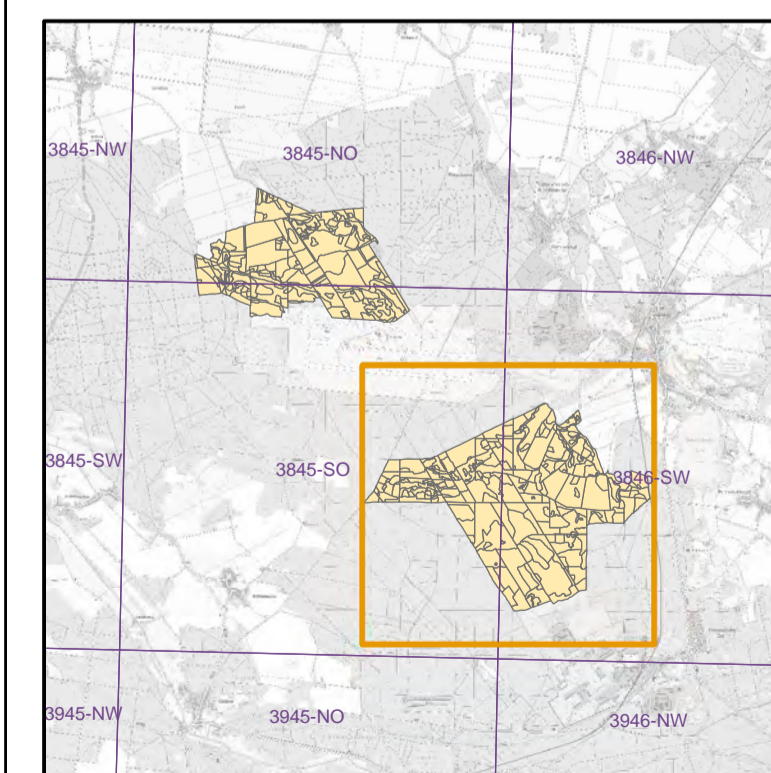
- Geschütztes Biotop nach § 30 BNatSchG / § 18 BbgNatSchAG

Kartierzeitraum: 06/2002 - 10/2012

Plangebietsgrenze

TK 10 - Blattschnitt

ID = Gebietsnummer gemäß BBK - Datenbank



Lage im Plangebiet

Managementplanung Natura 2000 im Land Brandenburg

LAND BRANDENBURG   
Gefördert durch den Europäischen Landwirtschaftsfonds für die Entwicklung des ländlichen Raumes (ELER) und durch das Land Brandenburg

Managementplan für die Gebiete 508 Kummersdorfer Heide / Breiter Steinbusch und 642 Kummersdorfer Heide / Breiter Steinbusch Ergänzung

Karte 3 Bestand/Bewertung der Lebensraumtypen und weiterer wertgebender Biotope  
Blatt 2

0 200 400 600 800 Meter  
Maßstab 1:10.000

Kartengrundlage: Geobasisdaten LGB © GeoBasis-DE/LGB, Stand der Daten 2003/2009, LVE 02/09

Bearbeitung: J. Halfmann, Y. Rothe  
Stand: 12.08.2014  
Kartographie: J. Anstreicher

Auftraggeber: **Stiftung NaturSchutzFonds Brandenburg**  
Heinrich-Mann-Allee 18/19  
14473 Potsdam



Auftragnehmer: **UBC UMWELTVORHABEN IN BRANDENBURG CONSULT GMBH**  
Am Fichtenberg 17, 12165 Berlin 030. 84 31 21 90 info@umwelt-bc.de