



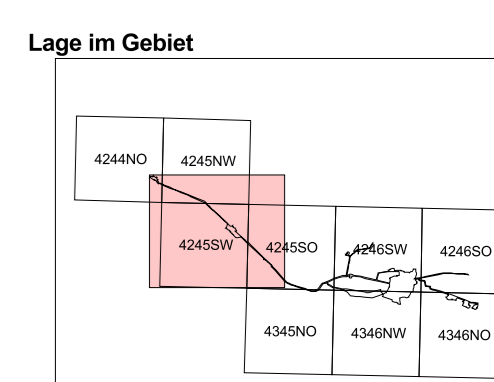
Kremitz und Fichtwaldgebiet (West)
Karte 3.1: Bestand/Bewertung der Lebensraumtypen nach Anhang I FFH-RL
 sowie weitere wertgebende Biotope

- | | |
|--|---|
| Erhaltungszustand | kartierte FFH-Lebensraumtypen |
| A: hervorragender Erhaltungszustand | 3260 Flüsse der pluvialen bis montanen Stufe mit Vegetation des Ranunculion fluitantis und des Callitriche-Batrachion |
| B: guter Erhaltungszustand | 6510 Mägen Flachlandalmweiden (Alpeanus montanus, Sorghastrum officinale) |
| C: durchschnittlicher oder beschränkter Erhaltungszustand | 9190 Alte bodensaure Eichenwälder auf Sandebenen mit Quercus robur |
| E: Entwicklungsfläche | Ohne Darstellung (verfügbige Vorkommen als Begleitbiotop) |
| Z: irreversibel gestört; nicht regenerierbar | 3260 Flüsse der pluvialen bis montanen Stufe mit Vegetation des Ranunculion fluitantis und des Callitriche-Batrachion |
| Erhaltungszustand wurde nicht bewertet | 9190 Alte bodensaure Eichenwälder auf Sandebenen mit Quercus robur |
| keine Angabe | 91E0 Auen-Wälder mit Alnus glutinosa und Fraxino excelsior (Auen/Floden, Aikion incanae, Salicion albae) |

Erhaltungszustand gemäß:
 - Richtlinie 92/43/EWG des Rates vom 21. Mai 1992 zur Erhaltung der natürlichen Lebensräume sowie der wildlebenden Tiere und Pflanzen
 - 97/26/EG: Entscheidung der Kommission vom 18. Dezember 1998 über das Formular für die Übermittlung von Informationen zu den im Rahmen von NATURA 2000 vorgeschlagenen Gebieten

Landesamt für Brandenburg (Hrsg.) 2004:
 Biotopkartierung Brandenburg
 Band 1: Kartierungsanleitung
 und Anlagen
 Potsdam, 312 S.

geschütztes Biotop nach §32 BbgNatSchG
 Kartierungszeitraum: 10/2000 - 08/2010

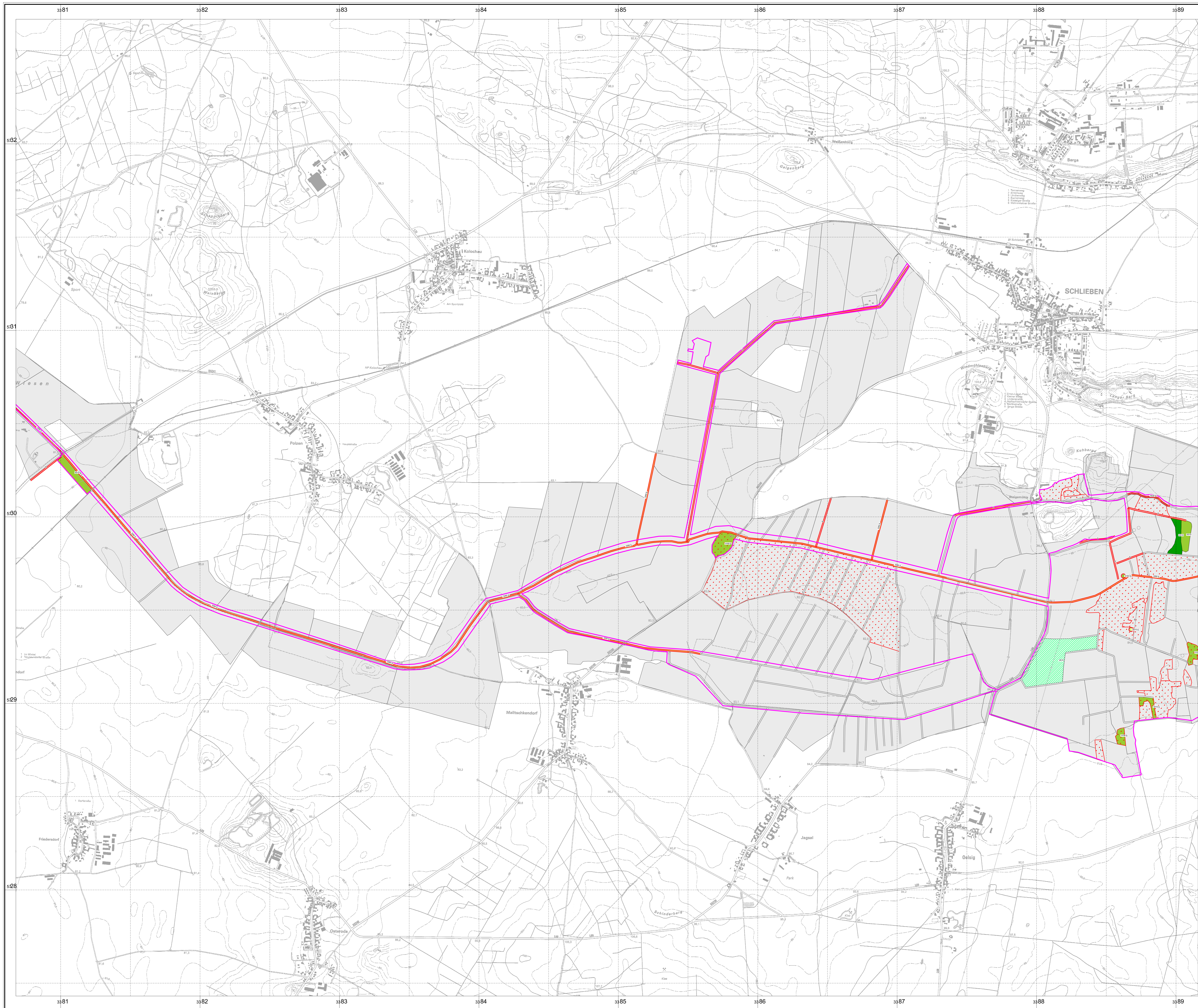


Managementplanung Natura 2000 im Land Brandenburg
 Gefördert durch den Europäischen Landwirtschaftsfonds für die Entwicklung des ländlichen Raums (ELER) und durch das Land Brandenburg

SCI 554 Kremitz und Fichtwaldgebiet (West)
Karte 3.1: Bestand/Bewertung der Lebensraumtypen nach Anhang I FFH-RL sowie weitere wertgebende Biotope

Maßstab: 1:10.000
 Kartengrundlage: Digitale Daten der Landesmessung und Geobasisinformation Brandenburg, Vernetzung mit Genehmigung Nr. GB-G 1/99; Topographische Karte 1:10.000 Normausgabe; Koordinatenreferenzsystem: ETRS 89; Bezugsellipsoid: GR80
 Auftraggeber: Naturschutzbund Brandenburg; Stiftung öffentlichen Rechts; Ziepelstraße 195; 14471 Potsdam
 Bearbeiter: Henker, Susan; Auftragnehmer: Tripps GmbH; Leipzig Straße 27; 06108 Halle/Saale





Kremitz und Fichtwaldgebiet (Mitte)
Karte 3.2: Bestand/Bewertung der Lebensraumtypen nach Anhang I FFH-RL
 sowie weitere wertgebende Biotope

- Erhaltungszustand**
- A: hervorragender Erhaltungszustand
 - B: guter Erhaltungszustand
 - C: durchschnittlicher oder beschränkter Erhaltungszustand
 - E: Entwicklungsfläche
 - Z: irreversibel gestört; nicht regenerierbar
 - Erhaltungszustand wurde nicht bewertet
 - keine Angabe
- kartierte FFH-Lebensraumtypen**
- 3200 Flüsse der plänen bis montanen Stufe mit Vegetation des Ranuncion fluitantis und des Callitriche-Sabicion
 - 6410 Pfeifengrassenen auf kalkreichem Boden, sandigen und tonig-schluffigen Böden (Molinion caeruleae)
 - 6510 Magere Flachland-Mähwiesen (Alopecurus pratensis, Sanguisorba officinalis)
 - 9160 Südkrautflur oder mitteleuropäischer Steppenweiden- oder Hartweidenfeld (Carpion bellii) (Sialbia-Carpionum)
 - 9190 Alte bodensaure Eichenwälder auf Sandsteinen mit Quercus robur
 - 91E0 Auen-Wälder mit Alnus glutinosa und Fraxina excelsior (Alno-Padon, Alion montana, Salicion albae)
- *prioritärer Lebensraum**
 Ohne Darstellung (verpflichtige Vorkommen als Biotope)
- 3200** Flüsse der plänen bis montanen Stufe mit Vegetation des Ranuncion fluitantis und des Callitriche-Sabicion
- 9190** Alte bodensaure Eichenwälder auf Sandsteinen mit Quercus robur
- 91E0** Auen-Wälder mit Alnus glutinosa und Fraxina excelsior (Alno-Padon, Alion montana, Salicion albae)

Erhaltungszustand gemäß:
 Richtlinie 92/43/EWG des Rates vom 21. Mai 1992 zur Erhaltung der natürlichen Lebensräume sowie der wildlebenden Tiere und Pflanzen

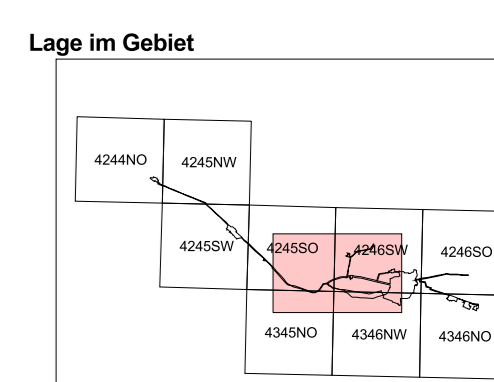
97/2006/EG: Entscheidung der Kommission vom 18. Dezember 1996 über das Formular für die Übermittlung von Informationen zu den im Rahmen von NATURA 2000 vorgeschlagenen Gebieten

Landesamt für Brandenburg (Hrsg.) 2004:
 Biotopkartierung Brandenburg
 Band 1: Kartierungsanleitung
 und Anlagen
 Potsdam, 312 S.

geschütztes Biotop nach §32 BbgNatSchG

FFH-Gebietsgrenze (Stand: 23.05.2011)

Kartierungszeitraum: 10/2000 - 09/2010



Managementplanung Natura 2000 im Land Brandenburg

Geberden durch den Europäischen Landwirtschaftsfonds für die Entwicklung des ländlichen Raums (ELER) und durch das Land Brandenburg

SCI 554 Kremitz und Fichtwaldgebiet (Mitte)
Karte 3.2: Bestand/Bewertung der Lebensraumtypen nach Anhang I FFH-RL sowie weitere wertgebende Biotope

Maßstab 1:10.000

Kartengrundlage: Digitale Daten der Landesmessung und Geobasisinformation Brandenburg, Vernetzung mit Genehmigung Nr. 08-G-1998
 Topographische Karte 1:10.000 Normalausgabe
 Koordinatensystem: ETRS 89, Bezugsellipsoid GR80

Auftraggeber: NaturSchutz Brandenburg
 Stiftung öffentlichen Rechts
 Zöppliustraße 136
 14471 Potsdam



Kremitz und Fichtwaldgebiet (Ost)
Karte 3.3: Bestand/Bewertung der Lebensraumtypen nach Anhang I FFH-RL
sowie weitere wertgebende Biotope

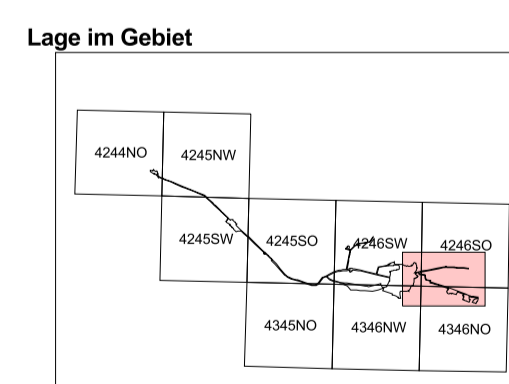
Erhaltungszustand	kartierte FFH-Lebensraumtypen
A: hervorragender Erhaltungszustand	6410 Pfeifengraswiesen auf kalkreichem Boden, tonigen und tonig-schluffigen Böden (<i>Molinia caerulea</i>)
B: guter Erhaltungszustand	6510 Magere Flachland-Mähwiesen (<i>Alopecurus pratensis</i> , <i>Sanguisorba officinalis</i>)
C: durchschnittlicher oder beschränkter Erhaltungszustand	9190 Alte bodensaure Eichenwälder auf Sandebenen mit <i>Quercus robur</i>
E: Entwicklungsfläche	91D0 Moorwälder*
Z: irreversibel gestört; nicht regenerierbar	* prioritärer Lebensraum
Erhaltungszustand wurde nicht bewertet	Ohne Darstellung (weinflächige Vorkommen als Begleitbiotop)
keine Angabe	3260 Flüsse der planaren bis montanen Stufe mit Vegetation des <i>Ranuncion fluitans</i> und des <i>Callitriche-Batrachion</i>
	9190 Alte bodensaure Eichenwälder auf Sandebenen mit <i>Quercus robur</i>
	91E0 Auen-Wälder mit <i>Alnus glutinosa</i> und <i>Fraxinus excelsior</i> (<i>Alno-Padion</i> , <i>Alnion incanae</i> , <i>Salicion albae</i>)

Erhaltungszustand gemäß:
 - Richtlinie 92/43/EWG des Rates vom 21. Mai 1992 zur Erhaltung der natürlichen Lebensräume sowie der wildlebenden Tiere und Pflanzen
 - 97/266/EG: Entscheidung der Kommission vom 18. Dezember 1996 über das Formular für die Übermittlung von Informationen zu den im Rahmen von NATURA 2000 vorgeschlagenen Gebieten

Landesumweltamt Brandenburg (Hrsg.) 2004:
 Biotopkartierung Brandenburg
 Band 1: Kartierungsanleitung und Anlagen
 Potsdam, 312 S.

geschütztes Biotop nach §32 BbgNatSchG

Kartierungszeitraum: 10/2000 - 08/2010

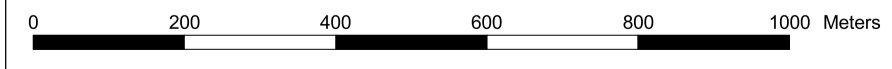


Managementplanung Natura 2000 im Land Brandenburg



Gefördert durch den Europäischen Landwirtschaftsfonds für die Entwicklung des ländlichen Raums (ELER) und durch das Land Brandenburg

SCI 554 Kremitz und Fichtwaldgebiet (Ost)
Karte 3.3: Bestand/Bewertung der Lebensraumtypen nach Anhang I FFH-RL sowie weitere wertgebende Biotope



Maßstab 1:10 000
 Kartengrundlage: Digitale Daten der Landesvermessung und Geobasisinformation Brandenburg, Verwendung mit Genehmigung Nr. GB-G/199, Topographische Karte 1:10.000 Normalausgabe, Koordinatensystem ETRS 89, Bezugspoloid GRS80
 Auftraggeber: NaturSchutzFonds Brandenburg - Stiftung öffentlichen Rechts, Zappelstraße 136, 14471 Potsdam