

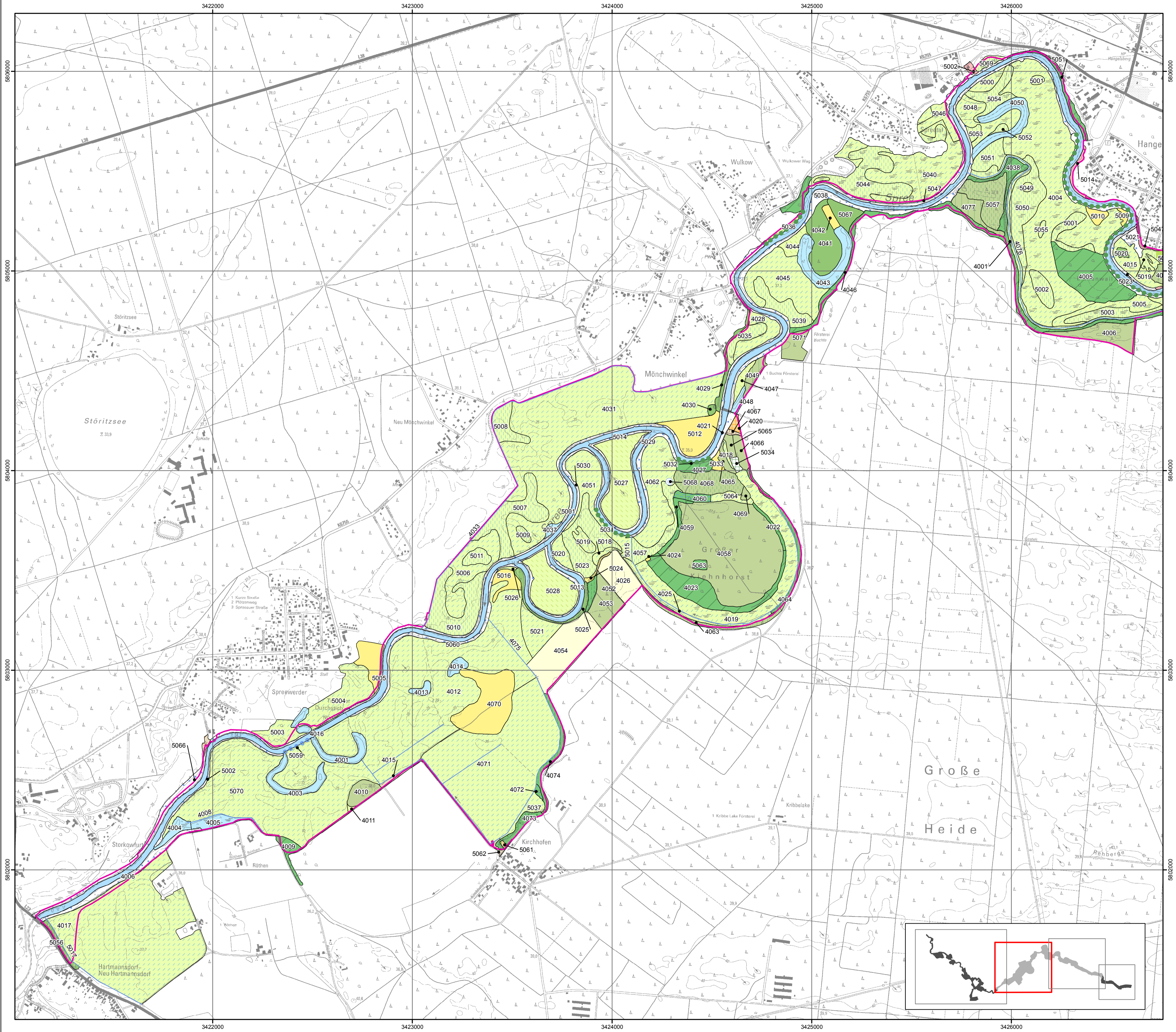
**Managementplanung Natura 2000
FFH Gebiet Müggelspreeniederung
(Abschnitt Hangelsberg bis Neu-Hartmannsdorf)**

Biotoptypen

- temporäre und ganzjährig wasserführende
- Gras- und Staudenfluren
- Kanäle und Gräben
- Röhrichtgesellschaften
- Alleen und Baumreihen
- Quellen; Bäche, Flüsse und Ströme;
- Seen, incl. Moorseen;
- Röhrichtgesellschaften
- Rohbodenstandorte
- ruderaler Pionier-, Gras- und
- Landreitgrasfluren
- Großseggenwiesen
- wechselfeuchtes Auengrünland; Feuchtweiden und Flutrassen; wiedervermässes Grasland
- Grünlandbrachen und Staudenfluren feuchter
- Grünlandbrachen und Staudenfluren frischer
- Sandtrockenrasen
- Laubgebüsche, Feldgehölze, Alleen, Baumreihen und
- Laubgebüsche; Feldgehölze
- Moor- und Bruchwälder
- Eichenmischwälder
- Rodungen; Schneisen; junge
- Vorwälder
- naturnahe Laubwälder
- Laubholzforsten
- Nadelholzforsten
- Nadelholzforsten mit Laubholzanteil
- intensiv genutzte Acker
- Parkanlagen und Friedhöfe
- Sport-, Freizeit- und
- Siedlungsbiotope

0111 Gebietsnummer
(Biotopcode siehe Ergänzungstabelle zu Karte 2 - Biotoptypen)

FFH-Gebietsgrenze



Managementplanung Natura 2000 im Land Brandenburg

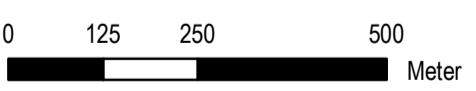


Gefördert durch den Europäischen Landwirtschaftsfonds für die Entwicklung des ländlichen Raums (ELER) und durch das Land Brandenburg

FFH-Gebiet Müggelspreeniederung DE-3649-303 Landesnummer 559

Karte 2.3: Biotoptypen (DTK 3649-NW)

Stand: August 2014



Kartengrundlage:
Digitale Topographische Karte 1:10.000
Koordinatensystem ETRS 89, Bezugssipsoid GRS80
Nutzung mit Genehmigung des LGB Brandenburg, LVE 02/09
© GeoBasis-DE/LGB



Maßstab 1:10.000
Auftraggeber:
Naturschutzfonds Brandenburg
Stiftung öffentlichen Rechts
Heinrich-Mann-Allee 18/19
14473 Potsdam

Bearbeitung: Dipl.-Biol. Katharina Nabel, Forstassessor Göran Thieme, YGGDRASILDiemer
Dudenstraße 38
10965 Berlin
www.ygdrasil-diemer.de
Email: info@ygdrasil-diemer.de
Kartographie: Dipl.-Ing. Petra Wirth, YGGDRASILDiemer

