

Erhaltungs- und Entwicklungsziele

Entwicklungsziel nicht bestimmt

Natürliche Sukzession

Quellen und Fließgewässer mit naturnahen Strukturen

Fließgewässer mit möglichst naturnaher Abfluddynamik

Standgewässer mit naturnahen Strukturen

Eutrophe Standgewässer

Dauergrünland mit ressourcenschonender Bewirtschaftung oder Pflege

Dauergrünland mit ressourcenschonender Bewirtschaftung oder Pflege

Aufglassesenes Grasland und Staudenfluren frischer Standorte

Naturnahe Wälder mit standortlich wechselnder Baumartendominanz

Moor- und Bruchwälder

Auen- und Erlen-Eschenwälder

Eichen-Hainbuchenwälder

Eichenwälder

Strategien

S Zulassen der natürlichen Eigendynamik (Sukzession)

W Verbesserung/Sanierung des Wasserhaushaltes

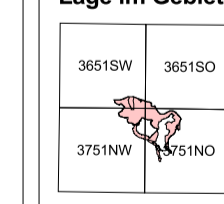
N Schaffung naturnaher Strukturen / Erhöhung der Strukturvielfalt

D Erhaltung/Entwicklung einer dauerhaft umweltgerechten Nutzung

Schutzverträgliche Nutzung und Pflege entsprechend künftiger NSG-Verordnung

SCI 560 Drahendorfer Spreeniederung

Lage im Gebiet



Managementplanung Natura 2000 im Land Brandenburg

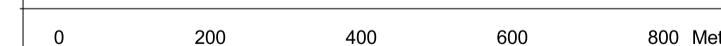


NaturSchutzFonds Brandenburg

Gefördert durch den Europäischen Landwirtschaftsfonds für die Entwicklung des ländlichen Raums (ELER) und durch das Land Brandenburg

SCI 560 Drahendorfer Spreeniederung

Karte 5: Erhaltungs- und Entwicklungsziele



Maßstab 1:10 000

Kartengrundlage: Geobasisdaten: LGB © GeoBasis-DE/LGB, Stand 2009, LVE 02/09
Topographische Karte 1:10.000 Normalausgabe
Koordinatensystem ETRS 89, Bezugsellipsoid GRS80

Auftraggeber:
NaturSchutzFonds Brandenburg -
Stiftung öffentlichen Rechts
Heinrich-Mann-Allee 18/19
14473 Potsdam

Bearbeitung: Dr. J. Halfmann
Dipl.-Biol. Y. Rothe
Stand: 16.08.2012
Kartographie: RANA

Auftragnehmer:
RANA - Büro für Ökologie und Naturschutz
Frank Meyer
Mühlweg 39
06114 Halle (Saale)