

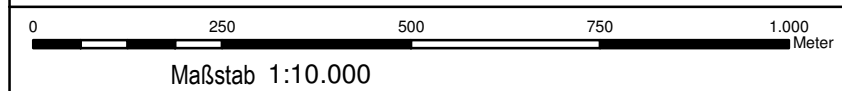
- Legende**
- FFH-Gebietsgrenze
  - SPA-Gebiet
  - Biosphärenreservatsgrenze

Managementplanung Natura 2000 im Land Brandenburg

Gefördert durch den Europäischen Landwirtschaftsfonds für die Entwicklung des ländlichen Raums (ELER) und durch das Land Brandenburg

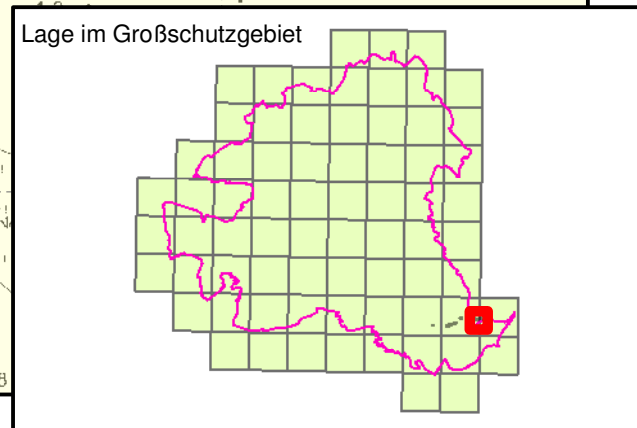
Landesamt für  
Umwelt,  
Gesundheit und  
Verbraucherschutz

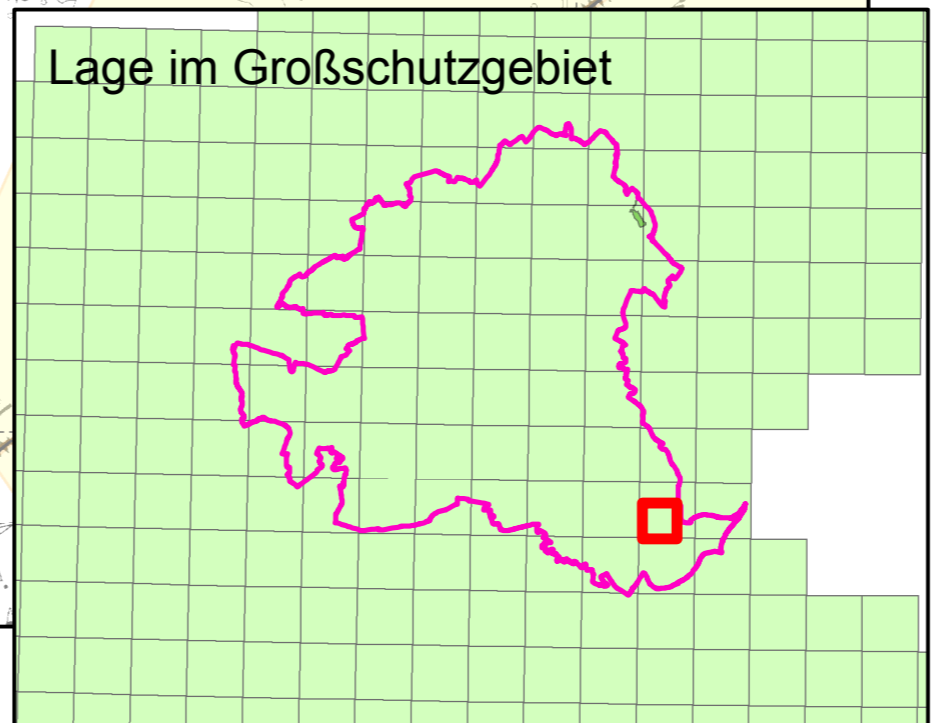
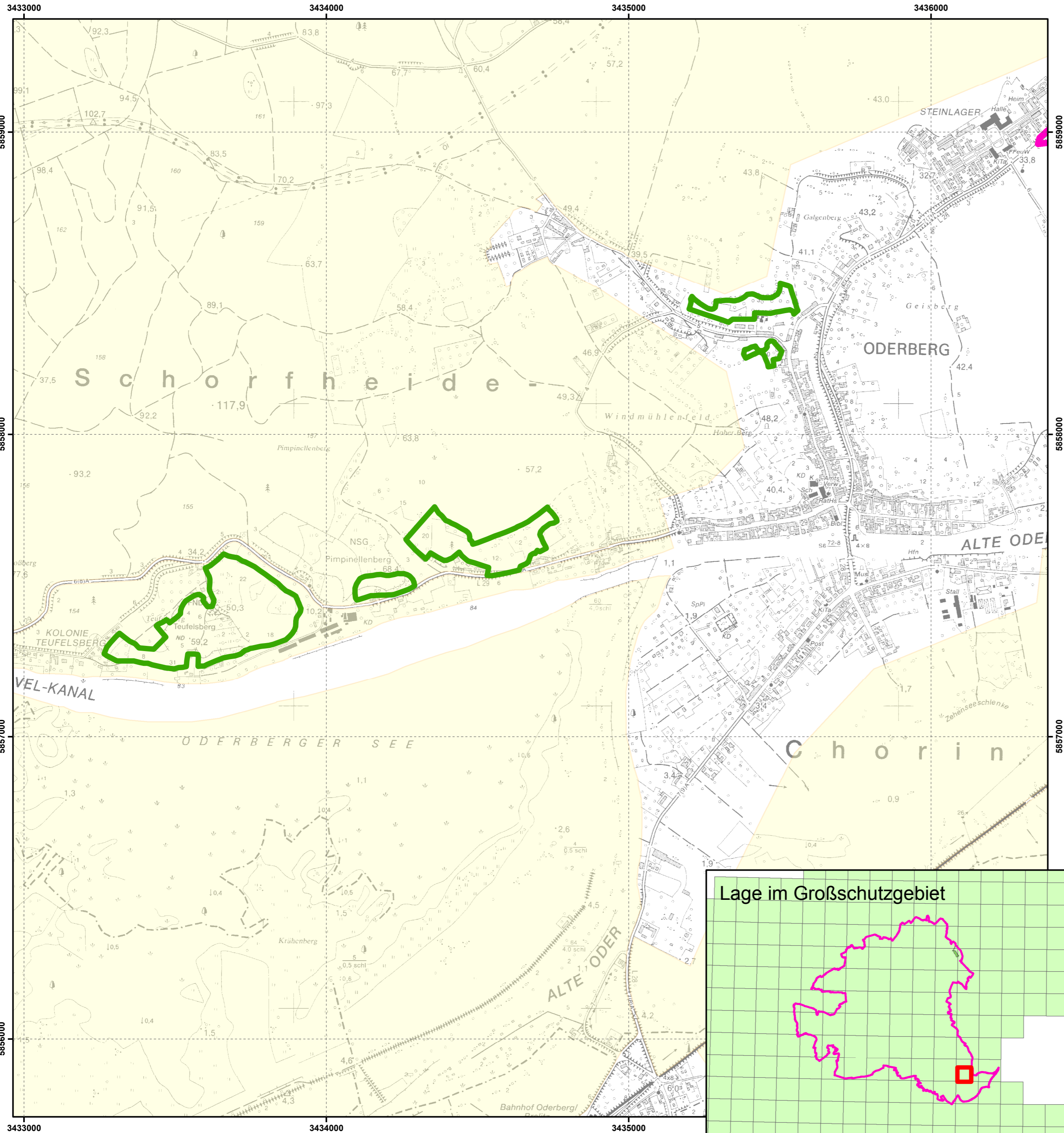
**FFH-Gebiet Trockenhänge Oderberge-Liepe (Ost) DE 3150-304**  
**Karte 7: SPA/FFH-Gebietsgrenze**



Kartengrundlage: Geobasisinformation  
 Brandenburg. Verwendung mit Genehmigung Nr. GB-G I/99.  
 Topographische Karte 1:10.000 Normalausgabe  
 Koordinatensystem ETRS 89, Bezugseipsoid GRS80

Bearbeitung: entera  
 Stand: 08.07.2015  
 Kartographie: LUGV/02





**Legende**

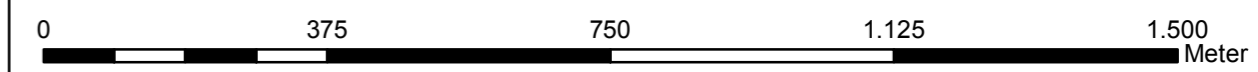
- FFH-Gebietsgrenze
- Grenze Biosphärenreservat
- SPA-Fläche

**Managementplanung Natura 2000 im Land Brandenburg**



**FFH-Gebiet Trockenhänge Oderberg-Liepe DE 3150-304**

**Karte 7: SPA/FFH-Gebietsgrenze**

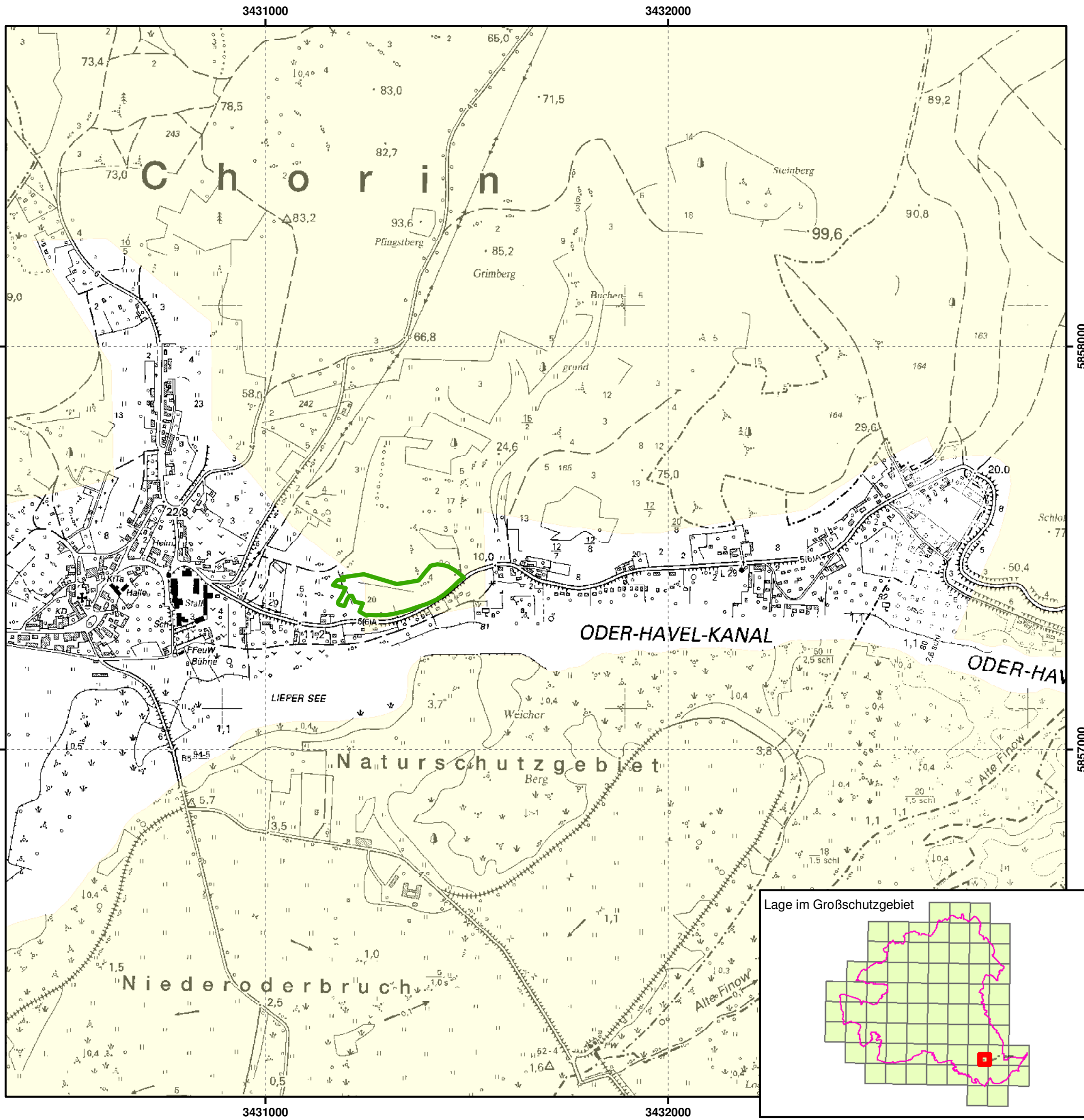


Maßstab 1:10.000

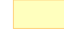

Kartengrundlage: Geobasisinformation  
 Brandenburg. Verwendung mit Genehmigung Nr. GB-G I/99.  
 Topographische Karte 1:10.000 Normalausgabe  
 Koordinatensystem ETRS 89, Bezugseipsoid GRS80

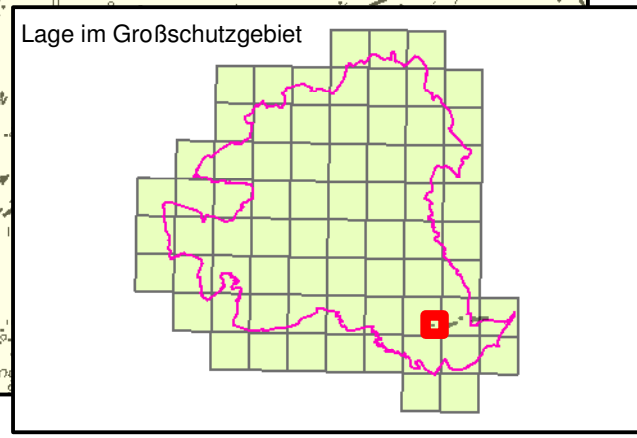
Bearbeitung: entera  
 Stand: 05.07.2017  
 Kartographie: LfU/Ö2





**Legende**

-  FFH-Gebietsgrenze
-  SPA-Gebiet
-  Biosphärenreservatsgrenze



**Managementplanung Natura 2000 im Land Brandenburg**

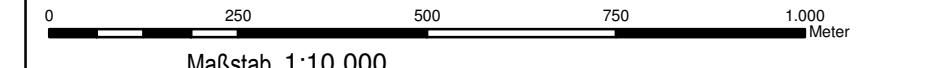




Gefördert durch den Europäischen Landwirtschaftsfonds für die Entwicklung des ländlichen Raums (ELER) und durch das Land Brandenburg

Landesamt für  
Umwelt,  
Gesundheit und  
Verbraucherschutz

**FFH-Gebiet Trockenhänge Oderberge-Liepe (West) DE 3150-304**  
**Karte 7: SPA/FFH-Gebietsgrenze**



Maßstab 1:10.000

Kartengrundlage: Geobasisinformation  
 Brandenburg. Verwendung mit Genehmigung Nr. GB-G I/99.  
 Topographische Karte 1:10.000 Normalausgabe  
 Koordinatensystem ETRS 89, Bezugseipsoid GRS80

Bearbeitung: entera  
 Stand: 08.07.2015  
 Kartographie: LUGV/02