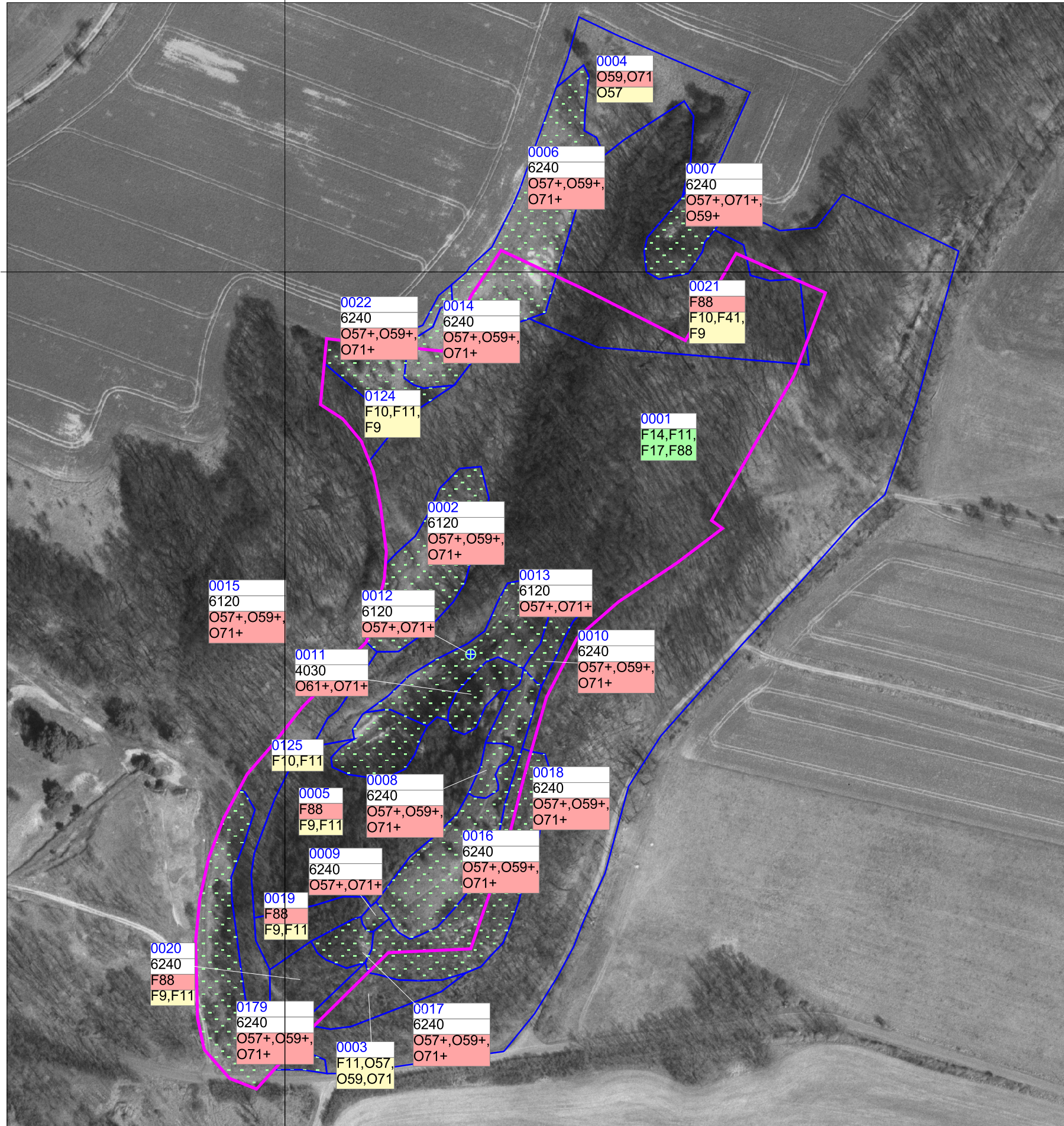


3470500

5814000

5814000

3470500



FFH-Gebiet Zeisigberg_DE 3553-303 Landesnummer 431

Maßnahmen

0295	Nummer der Maßnahmenfläche
6510	Ziel-Lebensraumtyp
F14+, F24, W53+, F41	Maßnahmen + = erforderliche Maßnahme für die Umsetzung von Natura 2000

Dringlichkeit der Maßnahmenumsetzung

	keine / keine Angabe
	kurzfristig
	mittelfristig
	langfristig

Die linke untere Ecke des Labels befindet sich auf dem Flächenschwerpunkt.

Erforderliche Maßnahmen für die Umsetzung von Natura 2000

Maßnahmenfläche

Maßnahmen in Wäldern und Forsten

- F10 Begünstigung des Laubholzunter- bzw. -zwischenstandes aus standortheimischen Baumarten zur Eindämmung florenfremder, expansiver Baumarten
- F11 Manuelle Beseitigung einwandernder florenfremder, expansiver Baumarten
- F14 Übernahme vorhandener Naturverjüngung standortheimischer Baumarten
- F17 Ergänzungspflanzung (Nachbesserung) mit standortheimischen Baumarten
- F41 Erhaltung bzw. Förderung von Altbäumen und Überhältern
- F88 Waldweide
- F9 Zurückdrängung florenfremder zugunsten standort- bzw. naturraumheimischer Baumarten

Maßnahmen in der Offenlandschaft

- O57 Beweidung von Trockenrasen durch Koppelhaltung
- O59 Entbuschung von Trockenrasen
- O61 Beweidung von Heiden
- O71 Beweidung durch Schafe

Grenze FFH-Gebiet

Managementplanung Natura 2000 im Land Brandenburg

FFH-Gebiet Zeisigberg_DE 3553-303 Landesnummer 431

Karte 6: Maßnahmen

Stand: 01.08.2012

0 50 100 150 Meter

Maßstab 1:2500

Kartengrundlage: Topographische Karte 1:10.000 Normalausgabe
 Koordinatensystem ETRS 89, Bezugseipsoid GRS80
 Nutzung mit Genehmigung des LGB Brandenburg, LVE 02/09
 © GeoBasis-DE/LGB

Auftraggeber:
 NaturSchutzFonds Brandenburg
 Stiftung öffentlichen Rechts
 Heinrich-Mann-Allee 18/19
 14473 Potsdam

Bearbeitung: YGGDRASILDiemer
 Dipl.-Biol. Susanne Diemer
 Dipl.-Geökol. Birgit Peters
 Dudenstraße 38
 10965 Berlin
 www.ygdrasil-diemer.de
 Kartographie: Dipl.-Ing. Petra Wirth

Auftragnehmer: