

Biotoptypengruppen

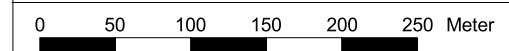
-  ruderales Pionier-, Gras- und Staudenfluren
-  Gras- und Staudenfluren
-  Grünlandbrachen und Staudenfluren frischer Standorte
-  Grünlandbrachen und Staudenfluren trockener Standorte
-  Intensivgrasland
-  Sandtrockenrasen
-  basiphile Trocken- und Halbtrockenrasen, Steppenrasen
-  Laubgebüsche; Feldgehölze
-  Streuobstwiesen
-  naturnahe Laubwälder
-  Laubholzforsten
-  Nadelholzforsten
-  intensiv genutzte Äcker
-  Gärten
-  Kanäle und Gräben
-  Laubgebüsche, Feldgehölze, Hecken und Windschutzstreifen
-  Verkehrsflächen
- 0379 Gebietsnummern (Biotopcode siehe Ergänzungstabellen zu Karte 2 - Biotoptypen)
-  Grenze FFH Gebiet

Managementplanung Natura 2000 im Land Brandenburg



FFH-Gebiet Trockenrasen am Oderbruch DE 3553-306
 Karte 2.1: Biotoptypen Teilflächen 1a und 1b

Stand: 01.08.2012



Maßstab 1:5000

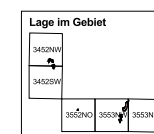
Kartengrundlage: Topographische Karte 1:10.000 Normalausgabe
 Koordinatensystem ETRS 89, Bezugseipsoid GRS80
 Nutzung mit Genehmigung des LGB Brandenburg, LVE 02/09
 © GeoBasis-DE/LGB

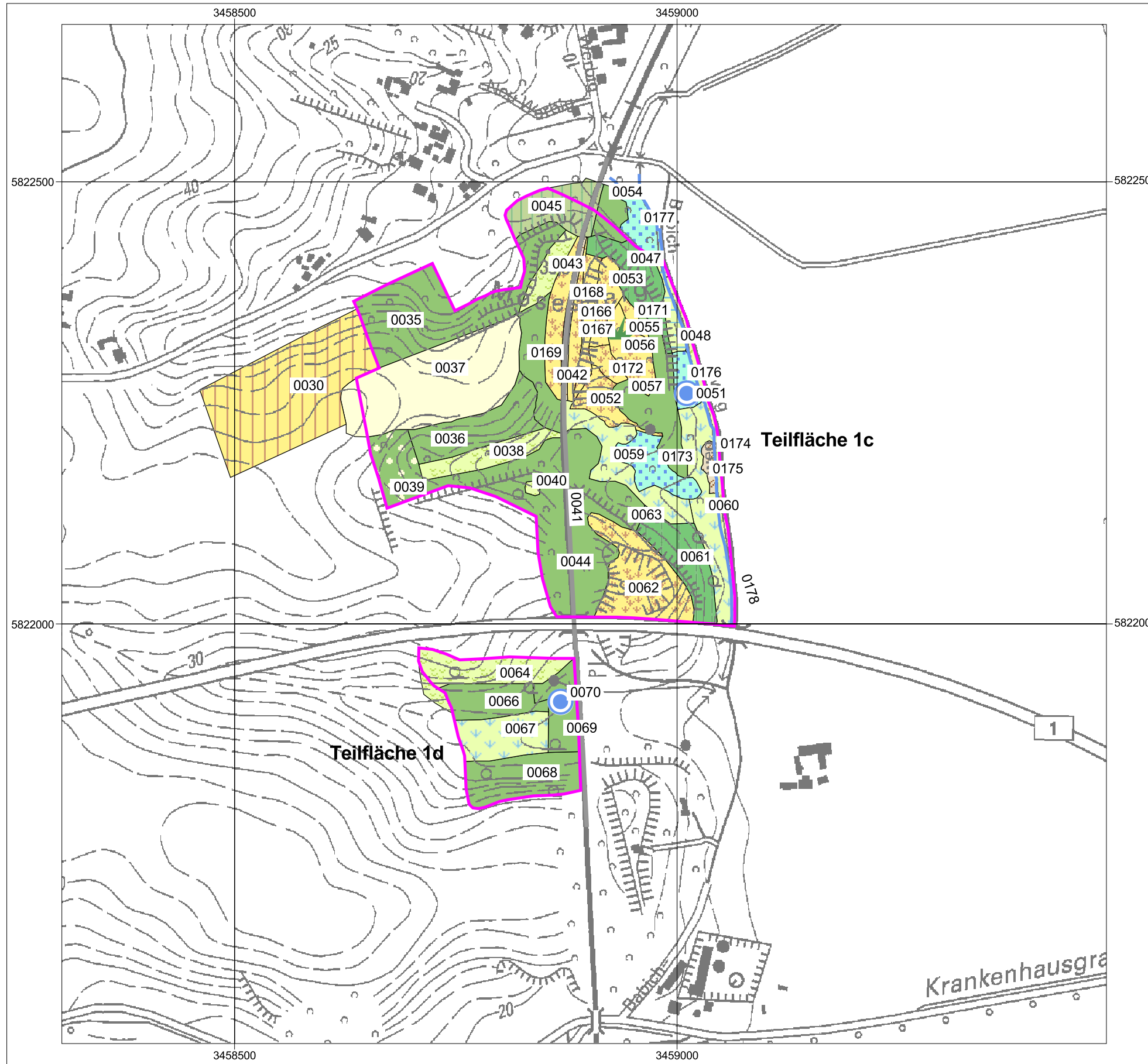
Auftraggeber:
 NaturSchutzFonds Brandenburg
 Stiftung öffentlichen Rechts
 Heinrich-Mann-Allee 18/19
 14473 Potsdam

Bearbeitung: YGGDRASILDiemer
 Dipl.-Biol. Susanne Diemer
 Dipl.-Geökol. Birgit Peters
 Dudenstraße 38
 10965 Berlin
 www.yggdrasil-diemer.de

Auftragnehmer:
YGGDRASILDIEMER
 Ökologie · Naturschutz · Landschaftsplanung

Kartographie: Dipl.-Ing. Petra Wirth





FFH-Gebiet Trockenrasen am Oderbruch DE 3553-306 Landesnummer 578
 Biotypen Teilflächen 1c und 1d

Biotypengruppen

-  ruderale Pionier-, Gras- und Staudenfluren
-  Röhrichte der nährstoffreichen Moore und Sümpfe
-  Feuchtwiesen nährstoffreicher Standorte
-  Frischwiesen, -weiden und Scherrasen
-  Grünlandbrachen und Staudenfluren feuchter Standorte
-  Grünlandbrachen und Staudenfluren trockener Standorte
-  Trockenrasen
-  basiphile Trocken- und Halbtrockenrasen, Steppenrasen
-  Laubgebüsche; Feldgehölze
-  Streuobstwiesen
-  naturnahe Laubwälder
-  Laubholzforsten
-  intensiv genutzte Äcker
-  Kanäle und Gräben
-  Verkehrsflächen
-  Quellen, Quelfluren und Quellmoore
-  Laubgebüsche; Feldgehölze

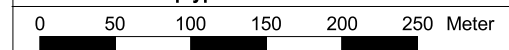
- 379 Gebietsnummern (Biotopcode siehe Ergänzungstabellen zu Karte 2 - Biotypen)
-  Grenze FFH Gebiet

Managementplanung Natura 2000 im Land Brandenburg



FFH-Gebiet Trockenrasen am Oderbruch DE 3553-306
 Karte 2.2: Biotypen Teilflächen 1c und 1d

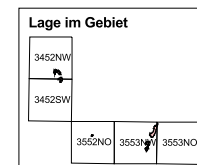
Stand: 01.08.2012



Maßstab 1:5000

Kartengrundlage: Topographische Karte 1:10.000 Normalausgabe
 Koordinatensystem ETRS 89, Bezugsellipsoid GRS80
 Nutzung mit Genehmigung des LGB Brandenburg, LVE 02/09
 © GeoBasis-DE/LGB

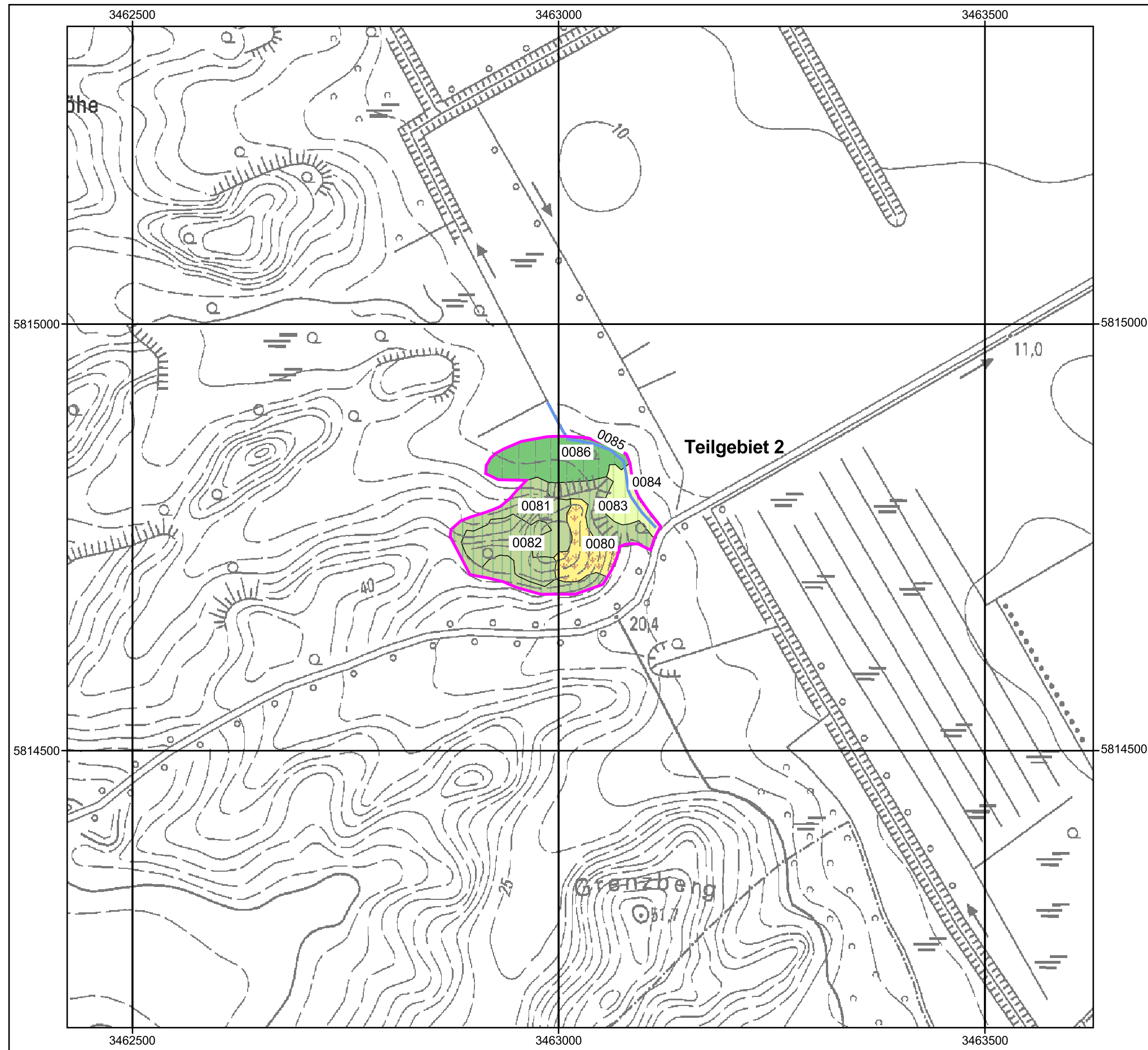
Auftraggeber:
 NaturSchutzFonds Brandenburg
 Stiftung öffentlichen Rechts
 Heinrich-Mann-Allee 18/19
 14473 Potsdam








Bearbeitung: YGGDRASILDiemer
 Dipl.-Biol. Susanne Diemer
 Dipl.-Geökol. Birgit Peters
 Dudenstraße 38
 10965 Berlin
 www.yggdrasil-diemer.de

Auftragnehmer:
YGGDRASILDIEMER
 Ökologie · Naturschutz · Landschaftsplanung

Kartographie: Dipl.-Ing. Petra Wirth



FFH-Gebiet Trockenrasen am Oderbruch DE 3553-306 Landesnummer 578
 Biotypen Teilgebiet 2 Libbenichen

-  Gras- und Staudenfluren
-  basiphile Trocken- und Halbtrockenrasen, Steppenrasen
-  naturnahe Laubwälder
-  Laubholzforsten
-  Kanäle und Gräben

0379 Gebietsnummern
 (Biotopcode siehe Ergänzungstabellen zu Karte 2 - Biotypen)

 Grenze FFH Gebiet

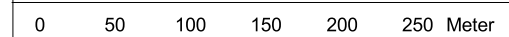
Managementplanung Natura 2000 im Land Brandenburg



FFH-Gebiet Trockenrasen am Oderbruch DE 3553-306

Karte 2.3: Biotypen Teilgebiet 2

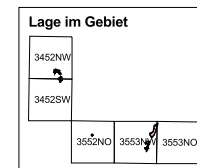
Stand: 01.08.2012



Maßstab 1:5000

Kartengrundlage: Topographische Karte 1:10.000 Normalausgabe
 Koordinatensystem ETRS 89, Bezugsellipsoid GRS80
 Nutzung mit Genehmigung des LGB Brandenburg, LVE 02/09
 © GeoBasis-DE/LGB

Auftraggeber:
 NaturSchutzFonds Brandenburg
 Stiftung öffentlichen Rechts
 Heinrich-Mann-Allee 18/19
 14473 Potsdam

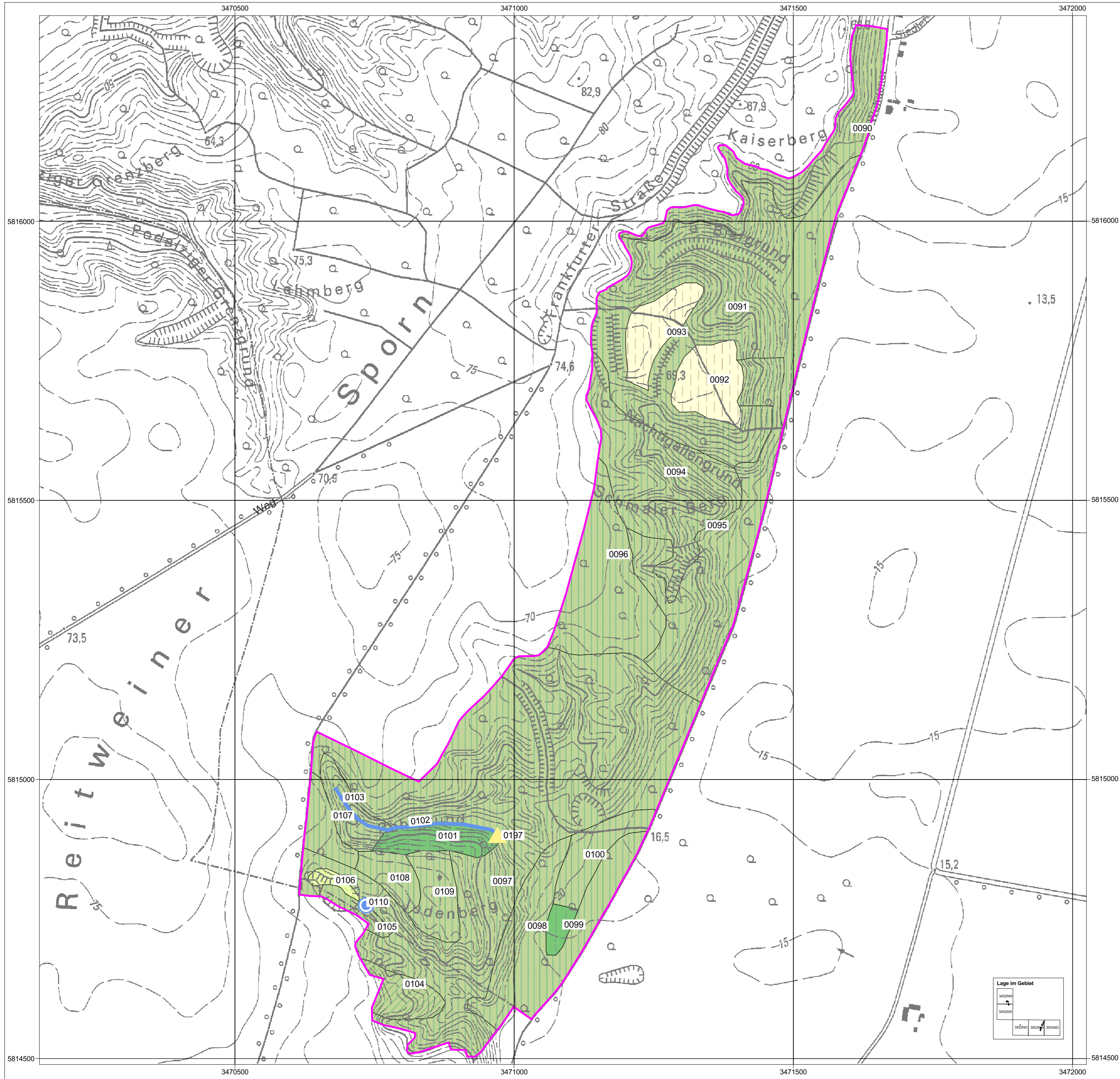


Bearbeitung: YGGDRASILDiemer
 Dipl.-Biol. Susanne Diemer
 Dipl.-Geökol. Birgit Peters
 Dudenstraße 38
 10965 Berlin
 www.ygdrasil-diemer.de

Auftragnehmer:

Kartographie: Dipl.-Ing. Petra Wirth

YGGDRASILDIEMER
 Ökologie · Naturschutz · Landschaftsplanung



FFH-Gebiet Trockenrasen am Oderbruch DE 3553-306 Landesnummer 578
 Biotoptypen Teilfläche 3a

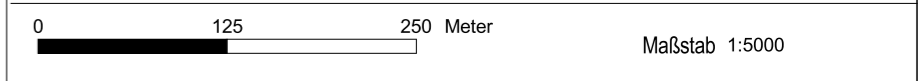
- Grünlandbrachen und Staudenfluren frischer Standorte
- naturnahe Laubwälder
- Laubholzforsten
- extensiv genutzte Äcker
- Quellen; Bäche, Flüsse, Ströme und Altarme
- Quellen, Quelfluren und Quellmoore
- basiphile Trocken- und Halbtrockenrasen, Steppenrasen

- 0379 Gebietsnummern (Biotopecode siehe Ergänzungstabellen zu Karte 2 - Biotoptypen)
- Grenze FFH Gebiet

Managementplanung Natura 2000 im Land Brandenburg

Gefördert durch den Europäischen Landwirtschaftsfonds für die Entwicklung des ländlichen Raums (ELER) und durch das Land Brandenburg

FFH-Gebiet Trockenrasen am Oderbruch DE 3553-306
Karte 2.4: Biotoptypen Teilfläche 3a
 Stand: 01.08.2012

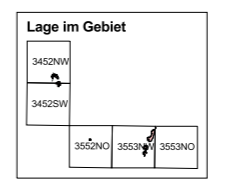


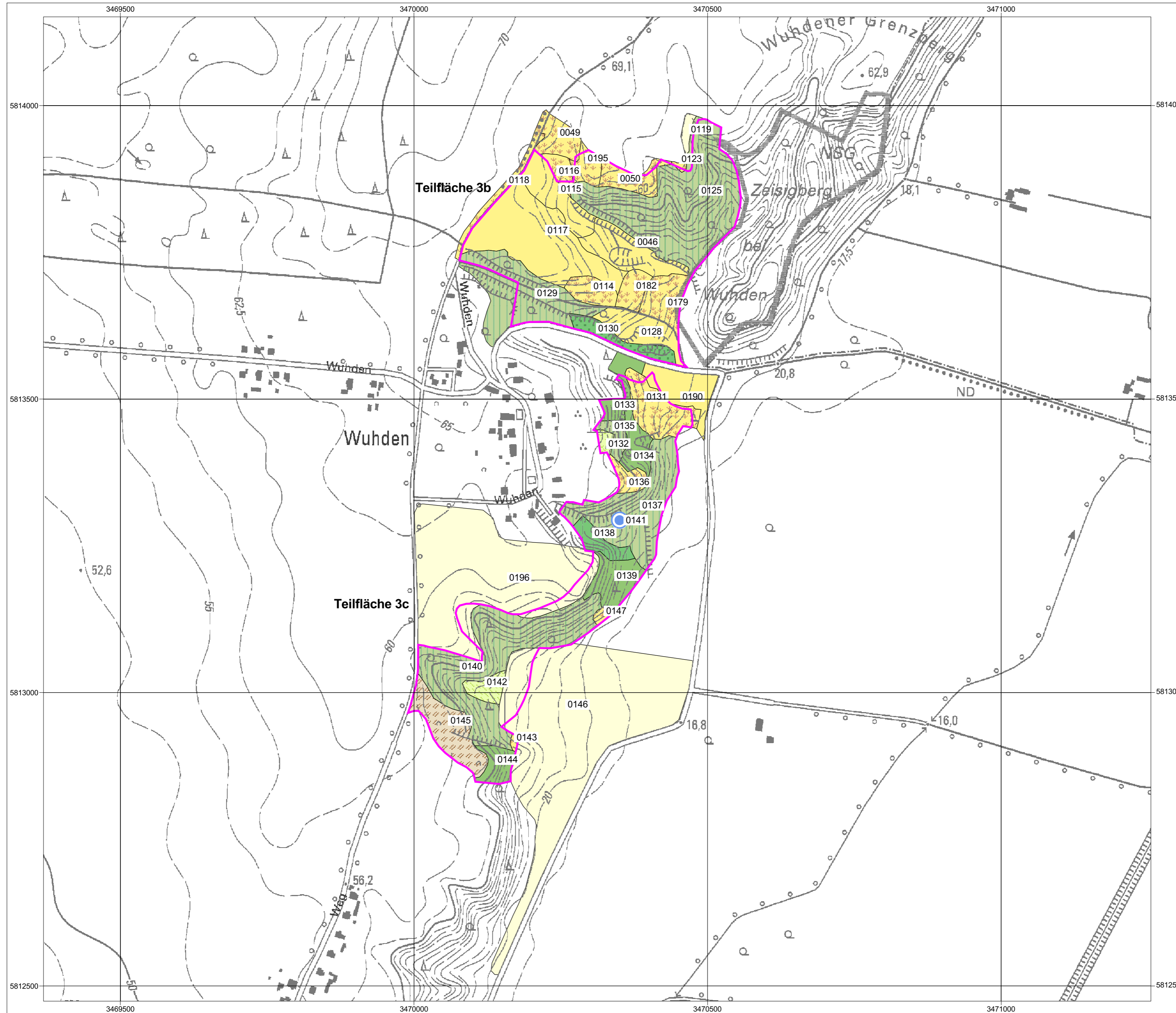
Kartengrundlage: Topographische Karte 1:10.000 Normalausgabe
 Koordinatensystem ETRS 89, Bezugsellipsoid GRS80
 Nutzung mit Genehmigung des LGB Brandenburg, LVE 02/09
 © GeoBasis-DE/LGB

Auftraggeber:
 NaturSchutzFonds Brandenburg
 Stiftung öffentlichen Rechts
 Heinrich-Mann-Allee 18/19
 14473 Potsdam

Bearbeitung: YGGDRASILDIEMER
 Dipl.-Biol. Susanne Diemer
 Dipl.-Geobot. Birgit Peters
 Dudenstraße 38
 10965 Berlin
 www.yggrasil-diemer.de

Auftragnehmer:
YGGDRASILDIEMER
 Ökologie · Naturschutz · Landschaftsplanung

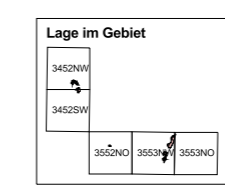




FFH-Gebiet Trockenrasen am Oderbruch DE 3553-306 Landesnummer 578
 Biototypen Teilflächen 3b und 3c

- ruderales Pionier-, Gras- und Staudenfluren
- Grünlandbrachen und Staudenfluren frischer Standorte
- Grünlandbrachen und Staudenfluren trockener Standorte
- Sandtrockenrasen
- basiphile Trocken- und Halbtrockenrasen, Steppenrasen
- Laubgebüsch; Feldgehölze
- Vorwälder
- naturnahe Laubwälder
- Laubholzforsten
- intensiv genutzte Äcker
- Quellen, Quellfluren und Quellmoore

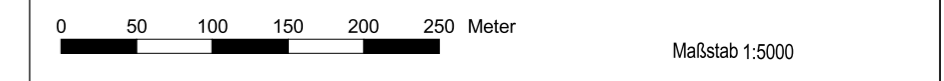
0379 Gebietsnummer (Biotopcode siehe Ergänzungstabellen zu Karte 2 - Biototypen)
 — Grenze FFH Gebiet



Managementplanung Natura 2000 im Land Brandenburg

Gefördert durch den Europäischen Landwirtschaftsfonds für die Entwicklung des ländlichen Raums (ELER) und durch das Land Brandenburg

FFH-Gebiet Trockenrasen am Oderbruch DE 3553-306
Karte 2.5: Biototypen Teilflächen 3b und 3c Stand: 01.08.2012



Kartengrundlage: Topographische Karte 1:10.000 Normalausgabe
 Koordinatensystem ETRS 89, Bezugsellipsoid GRS80
 Nutzung mit Genehmigung des LGB Brandenburg, LVE 02/09
 © GeoBasis-DE/LGB

Auftraggeber:
 NaturSchutzFonds Brandenburg
 Stiftung öffentlichen Rechts
 Heinrich-Mann-Allee 18/19
 14473 Potsdam

Bearbeitung: YGGDRASILDiemer
 Dipl.-Biol. Susanne Diemer
 Dipl.-Geobot. Birgit Peters
 Dudenstraße 38
 10965 Berlin
 www.yggrasil-diemer.de
 Kartographie: Dipl.-Ing. Petra Wirth

Auftragnehmer
YGGDRASILDIEMER
 Ökologie · Naturschutz · Landschaftsplanung