

FFH-Gebiet Trockenrasen am Oderbruch DE 3553-306 Landesnummer 578
Teilflächen 1a und 1b bei Werbig

Erhaltungs- und Entwicklungsziele

Dauergrünland mit ressourcenschonender Bewirtschaftung oder Pflege

- Typisch ausgebildete Frischwiesen oder -weiden
- Typisch ausgebildete Trockenrasen
- Artenreiche basiphile und kontinentale Trocken- und Halbtrockenrasen

Standortheimische Laubgebüsche, Feldgehölze, Alleen und Baumreihen

- Flächige Laubgebüsche und Feldgehölze
- Hecken und Windschutzstreifen
- Streuobstwiesen

Naturnahe Wälder mit standörtlich wechselnder Baumartendominanz

- Naturnahe Wälder mit standörtlich wechselnder Baumartendominanz
- Laubwälder
- Ulmen-Hangwälder
- Kiefernwälder

Siedlungsbiotope mit harmonischer Einbindung in die Landschaft und hohem Anteil naturnaher Strukturen

- Gärten

Strategien

- S Zulassen der natürlichen Eigendynamik (Sukzession)
 - P Pflege
 - N Schaffung naturnäherer Strukturen / Erhöhung der Strukturvielfalt
 - D Erhaltung/Entwicklung einer dauerhaft umweltgerechten Nutzung
- Grenze FFH Gebiet

Managementplanung Natura 2000 im Land Brandenburg

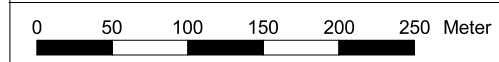


Gefördert durch den Europäischen Landwirtschaftsfonds für die Entwicklung des ländlichen Raums (ELER) und durch das Land Brandenburg

FFH-Gebiet Trockenrasen am Oderbruch DE 3553-306

Karte 5.1: Erhaltungs- und Entwicklungsziele Teilflächen 1a und 1b

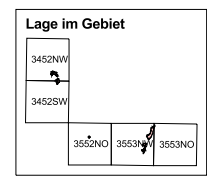
Stand: 01.08.2012



Maßstab 1:5000

Kartengrundlage: Topographische Karte 1:10.000 Normalausgabe
Koordinatensystem ETRS 89, Bezugseipsoid GRS80
Nutzung mit Genehmigung des LGB Brandenburg, LVE 02/09
© GeoBasis-DE/LGB

Auftraggeber:
NaturSchutzFonds Brandenburg
Stiftung öffentlichen Rechts
Heinrich-Mann-Allee 18/19
14473 Potsdam

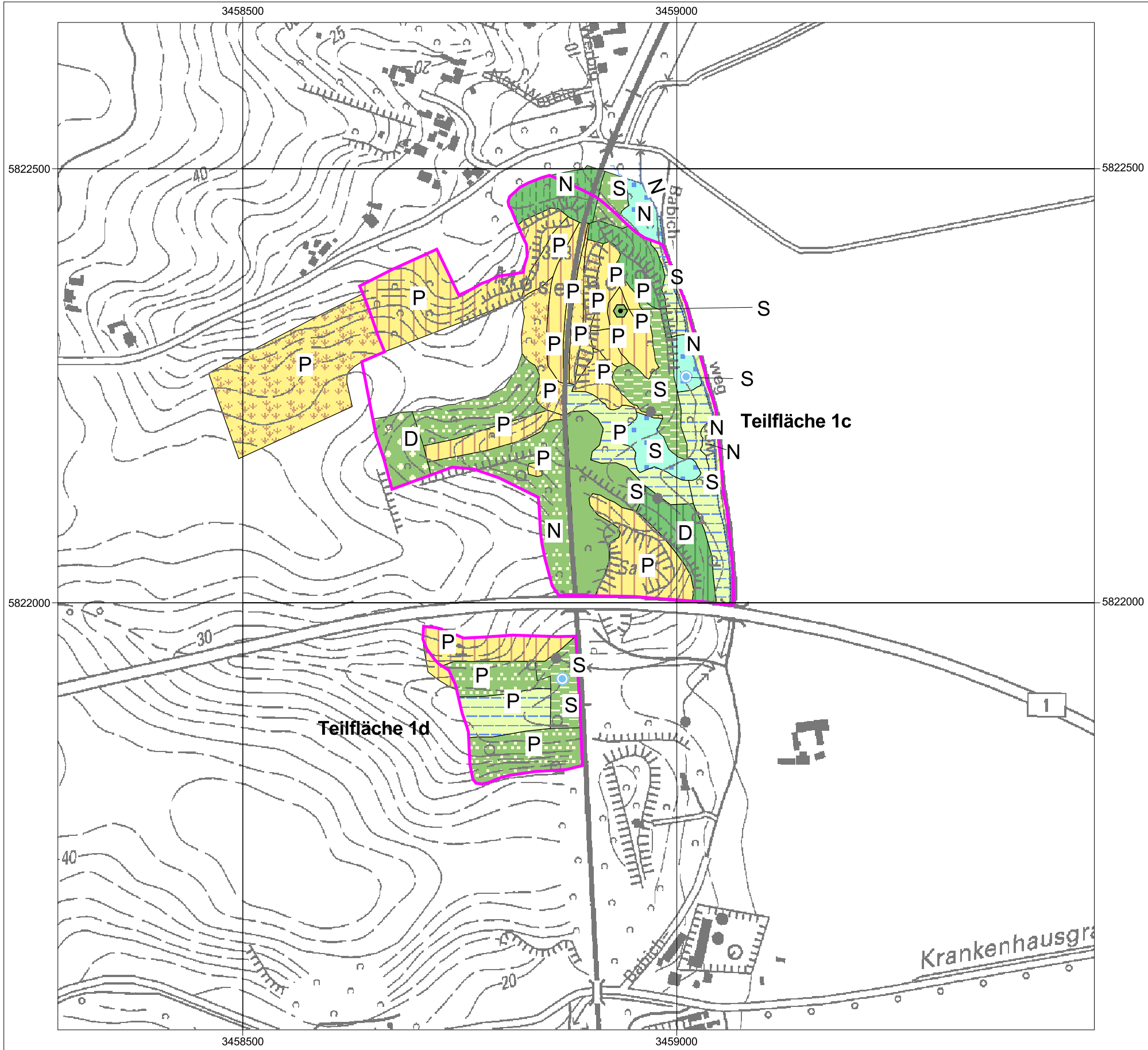


Bearbeitung: YGGDRASILDIEMER
Dipl.-Biol. Susanne Diemer
Dipl.-Geökol. Birgit Peters
Dudenstraße 38
10965 Berlin
www.ygdrasil-diemer.de

Auftragnehmer:

YGGDRASILDIEMER
Ökologie · Naturschutz · Landschaftsplanung

Kartographie: Dipl.-Ing. Petra Wirth



FFH-Gebiet Trockenrasen am Oderbruch DE 3553-306 Landesnummer 578
Teilflächen 1c und 1d bei Werbig

Erhaltungs- und Entwicklungsziele

Quellen und Fließgewässer mit naturnahen Strukturen

- Quellbereiche
- Gräben

Wachsende Moore in natürlicher oder naturnaher Ausprägung

- Seggen-/ Röhrichtmoore

Dauergrünland mit ressourcenschonender Bewirtschaftung oder Pflege

- Typisch ausgebildetes Feuchtgrünland
- Typisch ausgebildete Frischwiesen oder -weiden
- Typisch ausgebildete Trockenrasen
- Typisch ausgebildete Sandtrockenrasen
- Artenreiche basiphile und kontinentale Trocken- und Halbtrockenrasen

Standortheimische Laubgebüsche, Feldgehölze, Alleen und Baumreihen

- Flächige Laubgebüsche und Feldgehölze
- Flächige Laubgebüsche und Feldgehölze trockener Standorte
- Flächige Laubgebüsche und Feldgehölze feuchter Standorte
- Streuobstwiesen

Naturnahe Wälder mit standörtlich wechselnder Baumartendominanz

- Naturnahe Wälder mit standörtlich wechselnder Baumartendominanz
- Laubwälder

Strategien

- S Zulassen der natürlichen Eigendynamik (Sukzession)
- P Pflege
- N Schaffung naturnäherer Strukturen / Erhöhung der Strukturvielfalt
- D Erhaltung/Entwicklung einer dauerhaft umweltgerechten Nutzung

- Grenze FFH Gebiet

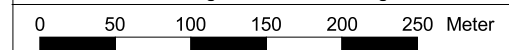
Managementplanung Natura 2000 im Land Brandenburg



FFH-Gebiet Trockenrasen am Oderbruch DE 3553-306

Karte 5.2: Erhaltungs- und Entwicklungsziele Teilflächen 1c und 1d

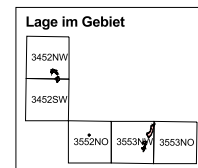
Stand: 01.08.2012



Maßstab 1:5000

Kartengrundlage: Topographische Karte 1:10.000 Normalausgabe
Koordinatensystem ETRS 89, Bezugseipsoid GRS80
Nutzung mit Genehmigung des LGB Brandenburg, LVE 02/09
© GeoBasis-DE/LGB

Auftraggeber:
NaturSchutzFonds Brandenburg
Stiftung öffentlichen Rechts
Heinrich-Mann-Allee 18/19
14473 Potsdam



Bearbeitung: YGGDRASILDiemer
Dipl.-Biol. Susanne Diemer
Dipl.-Geökol. Birgit Peters
Dudenstraße 38
10965 Berlin
www.ygdrasil-diemer.de

Auftragnehmer:
YGGDRASILDIEMER
Ökologie · Naturschutz · Landschaftsplanung

Kartographie: Dipl.-Ing. Petra Wirth



FFH-Gebiet Trockenrasen am Oderbruch DE 3553-306 Landesnummer 578
Teilgebiet 2

Erhaltungs- und Entwicklungsziele

Quellen und Fließgewässer mit naturnahen Strukturen

Quellbereiche

Dauergrünland mit ressourcenschonender Bewirtschaftung oder Pflege

Typisch ausgebildete Trockenrasen

Naturnahe Wälder mit standörtlich wechselnder Baumartendominanz

Laubwälder

Eichenwälder

Strategien

- U Umwandlung/Umbau/Überführung des Biotoptyps in einen anderen Zielbiotop
- P Pflege
- N Schaffung naturnäherer Strukturen / Erhöhung der Strukturvielfalt

Grenze FFH Gebiet

Managementplanung Natura 2000 im Land Brandenburg



FFH-Gebiet Trockenrasen am Oderbruch DE 3553-306
Karte 5.3: Erhaltungs- und Entwicklungsziele Teilgebiet 2

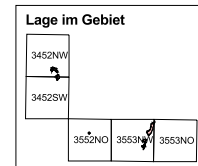
Stand: 01.08.2012

0 50 100 150 200 250 Meter

Maßstab 1:5000

Kartengrundlage: Topographische Karte 1:10.000 Normalausgabe
Koordinatensystem ETRS 89, Bezugsellipsoid GRS80
Nutzung mit Genehmigung des LGB Brandenburg, LVE 02/09
© GeoBasis-DE/LGB

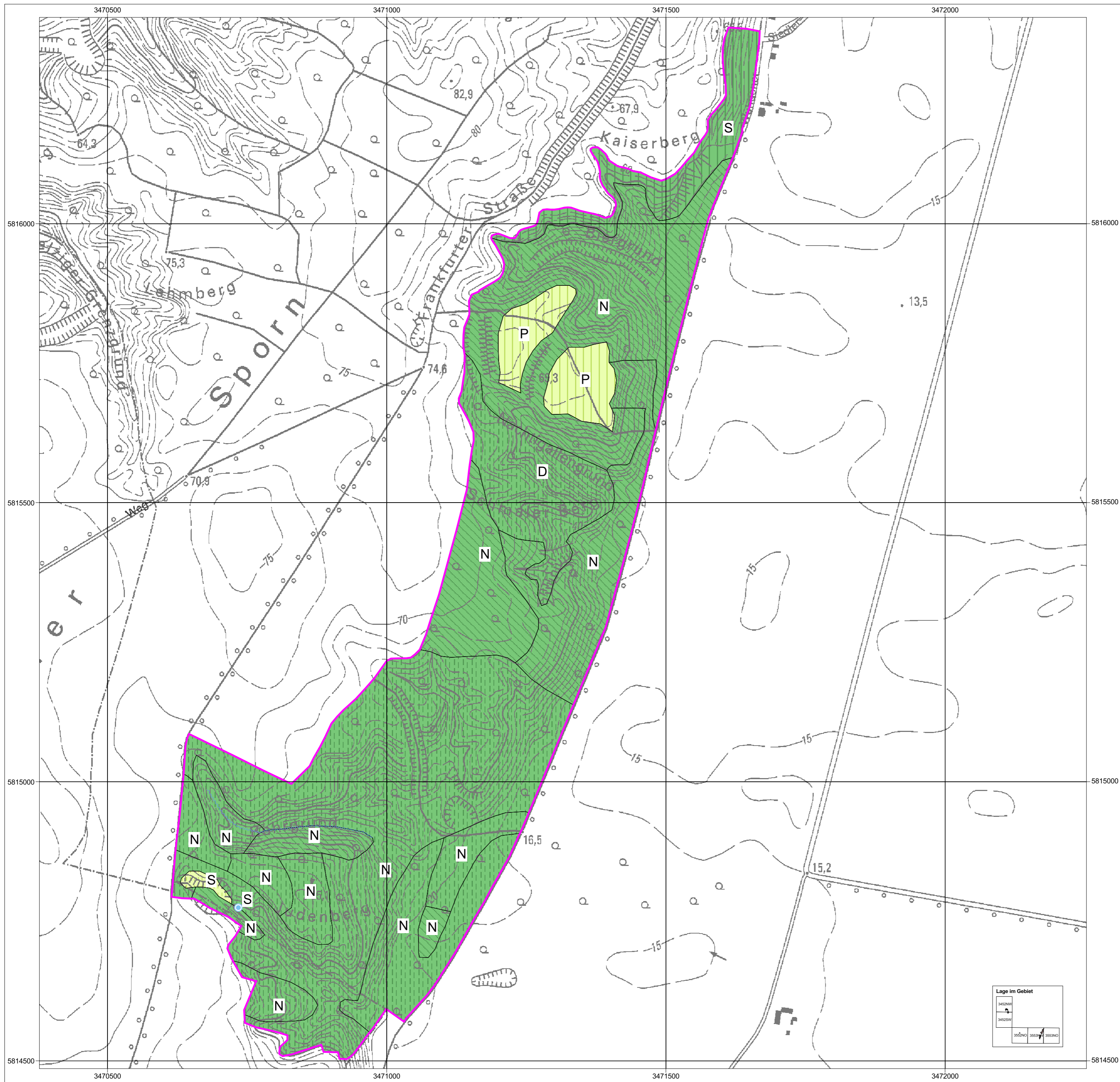
Auftraggeber:
NaturSchutzFonds Brandenburg
Stiftung öffentlichen Rechts
Heinrich-Mann-Allee 18/19
14473 Potsdam



Bearbeitung: YGGDRASILDiemer
Dipl.-Biol. Susanne Diemer
Dipl.-Geökol. Birgit Peters
Dudenstraße 38
10965 Berlin
www.ygdrasil-diemer.de

Auftragnehmer:
YGGDRASILDIEMER
Ökologie · Naturschutz · Landschaftsplanung

Kartographie: Dipl.-Ing. Petra Wirth



FFH-Gebiet Trockenrasen am Oderbruch DE 3553-306 Landesnummer 578
 Teilfläche 3a

Erhaltungs- und Entwicklungsziele

Quellen und Fließgewässer mit naturnahen Strukturen

- Quellbereiche
- ~ Gräben

Dauergrünland mit ressourcenschonender Bewirtschaftung oder Pflege

- Dauergrünland mit ressourcenschonender Bewirtschaftung oder Pflege
- Aufgelassenes Grasland und Staudenfluren

Naturnahe Wälder mit standörtlich wechselnder Baumartendominanz

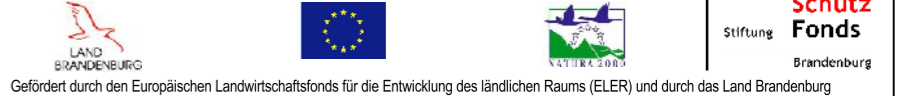
- Naturnahe Wälder mit standörtlich wechselnder Baumartendominanz
- Laubwälder
- Ulmen-Hangwälder

Strategien

- S Zulassen der natürlichen Eigendynamik (Sukzession)
- P Pflege
- N Schaffung naturnäherer Strukturen / Erhöhung der Strukturvielfalt
- D Erhaltung/Entwicklung einer dauerhaft umweltgerechten Nutzung

— Grenze FFH Gebiet

Managementplanung Natura 2000 im Land Brandenburg



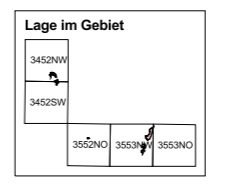
Gefördert durch den Europäischen Landwirtschaftsfonds für die Entwicklung des ländlichen Raums (ELER) und durch das Land Brandenburg
FFH-Gebiet Trockenrasen am Oderbruch DE 3553-306
Karte 5.4: Erhaltungs- und Entwicklungsziele Teilfläche 3a Stand: 01.08.2012



Maßstab 1:5000

Kartgrundlage: Topographische Karte 1:10.000 Normalausgabe
 Koordinatensystem ETRS 89, Bezugsellipsoid GRS80
 Nutzung mit Genehmigung des LGB Brandenburg, LVE 02/09
 © GeoBasis-DE/LGB

Auftraggeber:
 NaturSchutzFonds Brandenburg
 Stiftung öffentlichen Rechts
 Heinrich-Mann-Allee 18/19
 14473 Potsdam

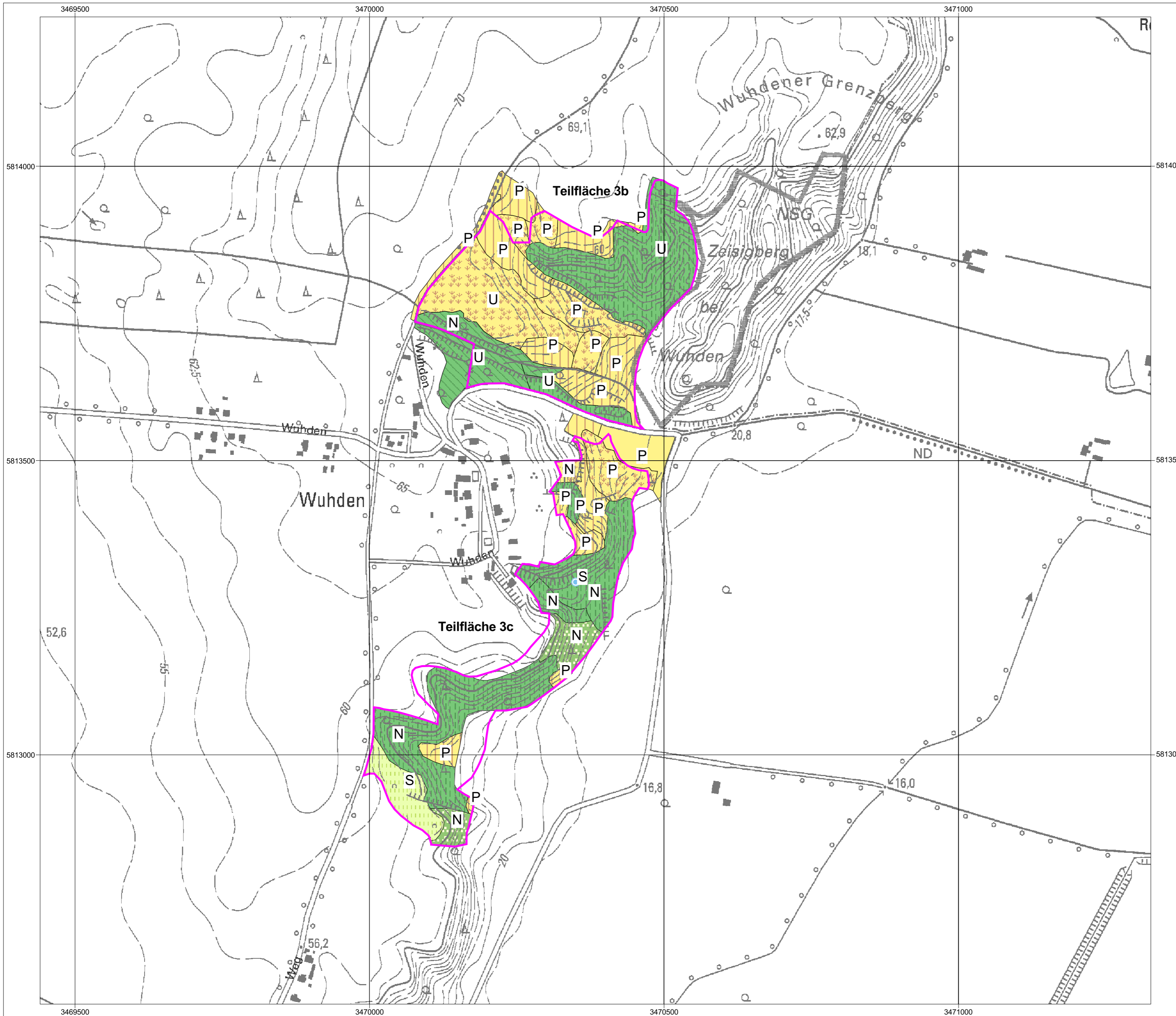


Bearbeitung: YGGDRASILDIEMER
 Dipl.-Biol. Susanne Diemer
 Dipl.-Geobot. Birgit Peters
 Dudenstraße 38
 10965 Berlin
 www.yggrasil-diemer.de

Auftragnehmer:



Kartographie: Dipl.-Ing. Petra Wirth



FFH-Gebiet Trockenrasen am Oderbruch DE 3553-306 Landesnummer 578
Teilflächen 3b und 3c

Erhaltungs- und Entwicklungsziele

Quellen und Fließgewässer mit naturnahen Strukturen

- Quellbereiche

Dauergrünland mit ressourcenschonender Bewirtschaftung oder Pflege

- Typisch ausgebildete Trockenrasen
- Typisch ausgebildete Sandtrockenrasen
- Artenreiche basiphile und kontinentale Trocken- und Halbtrockenrasen
- Aufgelassenes Grasland und Staudenfluren

Standortheimische Laubgebüsche, Feldgehölze, Alleen und Baumreihen

- Flächige Laubgebüsche und Feldgehölze trockener Standorte

Naturnahe Wälder mit standörtlich wechselnder Baumartendominanz

- Laubwälder
- Ulmen-Hangwälder

Strategien

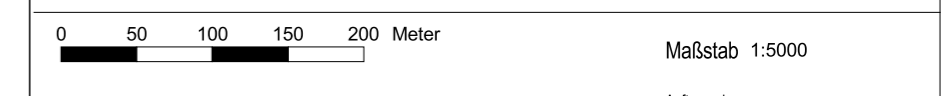
- S Zulassen der natürlichen Eigendynamik (Sukzession)
- U Umwandlung/Umbau/Überführung des Biotyps in einen anderen Zielbiotop
- P Pflege
- N Schaffung naturnäherer Strukturen / Erhöhung der Strukturvielfalt

— Grenze FFH Gebiet

Managementplanung Natura 2000 im Land Brandenburg

Gefördert durch den Europäischen Landwirtschaftsfonds für die Entwicklung des ländlichen Raums (ELER) und durch das Land Brandenburg

FFH-Gebiet Trockenrasen am Oderbruch DE 3553-306
Karte 5.5: Erhaltungs- und Entwicklungsziele Teilfläche 3b und 3c Stand: 01.08.2012



Kartengrundlage: Topographische Karte 1:10.000 Normalausgabe
Koordinatensystem: ETRS 89, Bezugsellipsoid: GRS80
Nutzung mit Genehmigung des LGB Brandenburg, LVE 02/09
© Geobasis-DE/LGB

Auftraggeber:
NaturSchutzFonds Brandenburg
Stiftung öffentlichen Rechts
Heinrich-Mann-Allee 18/19
14473 Potsdam

Bearbeitung: YGGDRASILDIEMER
Dipl.-Biol. Susanne Diemer
Dipl.-Geozool. Birgit Peters
Dudenstraße 38
10365 Berlin
www.yggrasil-diemer.de

Kartographie: Dipl.-Ing. Petra Wirth

Auftragnehmer:
YGGDRASILDIEMER
Ökologie • Naturschutz • Landschaftsplanung

