

3458000

3458500

3459000

5823500

5823500

5823000

5823000

3458000

3458500

3459000



FFH-Gebiet "Trockenrasen am Oderbruch" DE 3553-306 Landesnummer 578  
Teilflächen 1a und 1b

Maßnahmen

<b>0295</b>	<b>Nummer der Maßnahmenfläche</b>
6510	Ziel-Lebensraumtyp
F14+, F24, W53+, F41	Maßnahmen + = erforderliche Maßnahme für die Umsetzung von Natura 2000

Dringlichkeit der Maßnahmenumsetzung

	keine / keine Angabe
	kurzfristig
	mittelfristig
	langfristig

Erforderliche Maßnahmen für die Umsetzung von Natura 2000

Maßnahmenfläche

**Maßnahmen in Wäldern und Forsten**

- F11 Manuelle Beseitigung einwandernder florenfremder, expansiver Baumarten
- F14 Übernahme vorhandener Naturverjüngung standortheimischer Baumarten
- F31 Entnahme gesellschaftsfremder Baumarten
- F83 Entnahme florenfremder Sträucher
- F88 Waldweide
- F9 Zurückdrängung florenfremder zugunsten standort- bzw. naturreichheimischer Baumarten

**Maßnahmen an Gehölzen in der Offenlandschaft**

- G21 Ergänzung der vorhandenen lückigen Streuobstwiese
- G22 Teilweise Beseitigung des Gehölzbestandes
- G29 Pflege von Streuobstwiesen

**Maßnahmen in der Offenlandschaft**

- O19 Mahd nach allgemeingültigen Grundsätzen der naturschutzgerechten Grünlandbewirtschaftung
- O24 Mahd 1x jährlich
- O26 Mahd 2-3x jährlich
- O54 Beweidung von Trockenrasen
- O57 Beweidung von Trockenrasen durch Koppelhaltung
- O59 Entbuschung von Trockenrasen
- O71 Beweidung durch Schafe

**Maßnahmen an störenden baulichen Anlagen sowie zur Sanierung von Landschaftsschäden**

- S9 Beseitigung der Ablagerung

Grenze FFH Gebiet

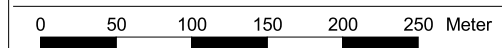
**Managementplanung Natura 2000 im Land Brandenburg**



Gefördert durch den Europäischen Landwirtschaftsfonds für die Entwicklung des ländlichen Raums (ELER) und durch das Land Brandenburg

**FFH-Gebiet "Trockenrasen am Oderbruch" DE 3553-306  
Karte 6.1: Maßnahmen Teilflächen 1a und 1b**

Stand: 01.08.2012



Maßstab 1:5000

Kartgrundlage: Topographische Karte 1:10.000 Normalausgabe  
Koordinatensystem ETRS 89, Bezugseipsoid GRS80  
Nutzung mit Genehmigung des LGB Brandenburg, LVE 02/09  
© GeoBasis-DE/LGB

Auftraggeber:  
NaturSchutzFonds Brandenburg  
Stiftung öffentlichen Rechts  
Heinrich-Mann-Allee 18/19  
14473 Potsdam

Bearbeitung: YGGDRASILDIEMER  
Dipl.-Biol. Susanne Diemer  
Dipl.-Geökol. Birgit Peters  
Dudenstraße 38  
10965 Berlin  
www.yggdrasil-diemer.de  
Kartographie: Dipl.-Ing. Petra Wirth

Auftragnehmer:  
**YGGDRASILDIEMER**  
Ökologie · Naturschutz · Landschaftsplanung



3458500

3459000

5822500

5822500

5822000

5822000

5821500

5821500

3458500

3459000



FFH-Gebiet "Trockenrasen am Oderbruch" DE 3553-306 Landesnummer 578  
 Teilflächen 1c und 1d

Maßnahmen

Dringlichkeit der Maßnahmenumsetzung

<b>0295</b>	<b>Nummer der Maßnahmenfläche</b>
6510	Ziel-Lebensraumtyp
F14+, F24, W53+, F41	Maßnahmen + = erforderliche Maßnahme für die Umsetzung von Natura 2000

	keine / keine Angabe
	kurzfristig
	mittelfristig
	langfristig

- Erforderliche Maßnahmen für die Umsetzung von Natura 2000
- Maßnahmenfläche

**Maßnahmen in Wäldern und Forsten**

- F10** Begünstigung des Laubholzunter- bzw. -zwischenstandes aus standortheimischen Baumarten zur Eindämmung florenfremder, expansiver Baumarten
- F11** Manuelle Beseitigung einwandernder florenfremder, expansiver Baumarten
- F19** Übernahme des Unter- bzw. Zwischenstandes in die nächste Bestandesgeneration
- F86** Langfristige Überführung zu standortheimischen u. naturraumtypischen Baum- und Straucharten
- F9** Zurückdrängung florenfremder zugunsten standort- bzw. naturraumheimischer Baumarten

**Maßnahmen an Gehölzen in der Offenlandschaft**

- G21** Ergänzung der vorhandenen lückigen Streuobstwiese
- G29** Pflege von Streuobstwiesen
- Maßnahmen in der Offenlandschaft**
- O22** Mahd alle 3-5 Jahre im Herbst/Winter
- O23** Mahd alle 2-3 Jahre
- O24** Mahd 1x jährlich
- O57** Beweidung von Trockenrasen durch Koppelhaltung
- O59** Entbuschung von Trockenrasen
- O71** Beweidung durch Schafe
- O92** Umtriebsweide

**Entwicklungsmaßnahmen an Gewässern und Mooren**

- W53a** Keine Maßnahmen der Gewässerunterhaltung

Grenze FFH Gebiet

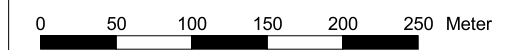
**Managementplanung Natura 2000 im Land Brandenburg**



Gefördert durch den Europäischen Landwirtschaftsfonds für die Entwicklung des ländlichen Raums (ELER) und durch das Land Brandenburg

**FFH-Gebiet "Trockenrasen am Oderbruch" DE 3553-306  
 Karte 6.2: Maßnahmen Teilflächen 1c und 1d**

Stand: 01.08.2012



Maßstab 1:5000

Kartengrundlage: Topographische Karte 1:10.000 Normalausgabe  
 Koordinatensystem ETRS 89, Bezugsellipsoid GRS80  
 Nutzung mit Genehmigung des LGB Brandenburg, LVE 02/09  
 © GeoBasis-DE/LGB

Auftraggeber:  
 NaturSchutzFonds Brandenburg  
 Stiftung öffentlichen Rechts  
 Heinrich-Mann-Allee 18/19  
 14473 Potsdam

Bearbeitung: YGGDRASILDiemer  
 Dipl.-Biol. Susanne Diemer  
 Dipl.-Geökol. Birgit Peters  
 Dudenstraße 38  
 10965 Berlin  
 www.yggdrasil-diemer.de  
 Kartographie: Dipl.-Ing. Petra Wirth

Auftragnehmer:  
**YGGDRASILDIEMER**  
 Ökologie · Naturschutz · Landschaftsplanung



3462500

3463000

3463500

5815000

5815000

5814500

5814500

3462500

3463000

3463500



FFH-Gebiet "Trockenrasen am Oderbruch" DE 3553-306 Landesnummer 578  
Teilgebiet 2

Maßnahmen

<b>0295</b>	<b>Nummer der Maßnahmenfläche</b>
6510	Ziel-Lebensraumtyp
F14+, F24, W53+, F41	Maßnahmen + = erforderliche Maßnahme für die Umsetzung von Natura 2000

Dringlichkeit der Maßnahmenumsetzung

	keine / keine Angabe
	kurzfristig
	mittelfristig
	langfristig

Erforderliche Maßnahmen für die  
Umsetzung von Natura 2000

Maßnahmenfläche

**Maßnahmen in Wäldern und Forsten**

- F11 Manuelle Beseitigung einwanderender florenfremder, expansiver Baumarten
- F86 Langfristige Überführung zu standortheimischen u. naturraumtypischen Baum- und Straucharten
- F9 Zurückdrängung florenfremder zugunsten standort- bzw. naturraumheimischer Baumarten

**Maßnahmen in der Offenlandschaft**

- O57 Beweidung von Trockenrasen durch Koppelhaltung
- O59 Entbuschung von Trockenrasen
- O71 Beweidung durch Schafe

**Entwicklungsmaßnahmen an Gewässern und Mooren**

- W121 Rückbau von Gräben
- W40 Öffnung gefasster oder verbauter Quellen
- W95 Verzicht auf Gewässerunterhaltung

Grenze FFH Gebiet

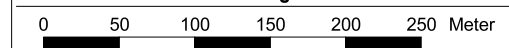
**Managementplanung Natura 2000 im Land Brandenburg**



Gefördert durch den Europäischen Landwirtschaftsfonds für die Entwicklung des ländlichen Raums (ELER) und durch das Land Brandenburg

**FFH-Gebiet "Trockenrasen am Oderbruch" DE 3553-306  
Karte 6.3: Maßnahmen Teilgebiet 2**

Stand: 01.08.2012



Maßstab 1:5000

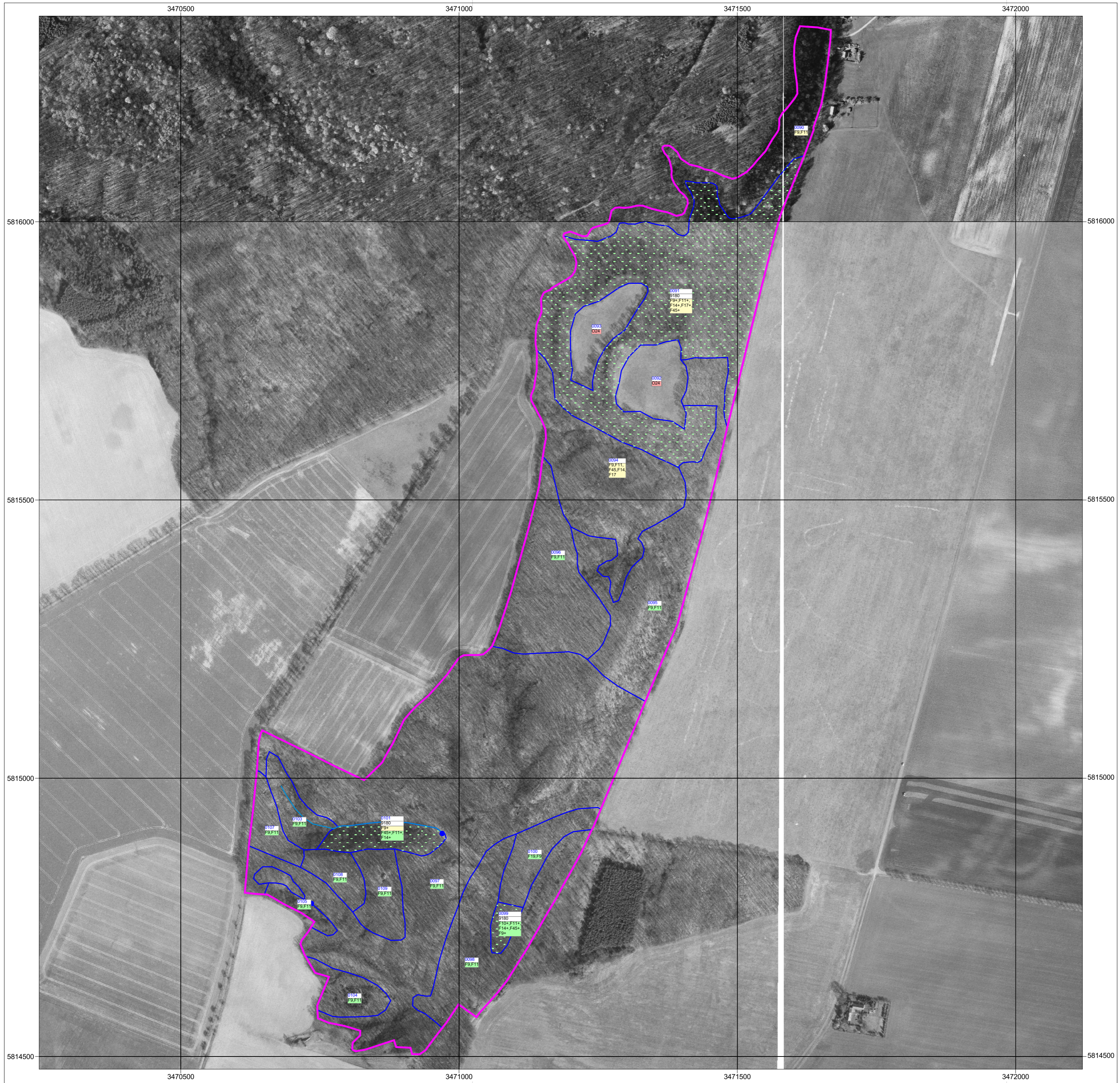
Kartengrundlage: Topographische Karte 1:10.000 Normalausgabe  
Koordinatensystem ETRS 89, Bezugsellipsoid GRS80  
Nutzung mit Genehmigung des LGB Brandenburg, LVE 02/09  
© GeoBasis-DE/LGB

Auftraggeber:  
NaturSchutzFonds Brandenburg  
Stiftung öffentlichen Rechts  
Heinrich-Mann-Allee 18/19  
14473 Potsdam

Bearbeitung: YGGDRASILDiemer  
Dipl.-Biol. Susanne Diemer  
Dipl.-Geökol. Birgit Peters  
Dudenstraße 38  
10965 Berlin  
www.yggdrasil-diemer.de  
Kartographie: Dipl.-Ing. Petra Wirth

Auftragnehmer:  
**YGGDRASILDIEMER**  
Ökologie · Naturschutz · Landschaftsplanung





FFH-Gebiet "Trockenrasen am Oderbruch" DE 3553-306 Landesnummer 578  
Teilfläche 3a

Maßnahmen

0295	Nummer der Maßnahmenfläche
6510	Ziel-Lebensraumtyp
F14+, F24+, W53+, F41	Maßnahmen + = erforderliche Maßnahme für die Umsetzung von Natura 2000

Erforderliche Maßnahmen für die Umsetzung von Natura 2000

Maßnahmenfläche

Dringlichkeit der Maßnahmenumsetzung

	keine / keine Angabe
	kurzfristig
	mittelfristig
	langfristig

Maßnahmen in Wäldern und Forsten

- F10 Begünstigung des Laubholzunter- bzw. -zwischenstandes aus standortheimischen Baumarten zur Eindämmung florenfremder, expansiver Baumarten
- F11 Manuelle Beseitigung einwandernder florenfremder, expansiver Baumarten
- F14 Übernahme vorhandener Naturverjüngung standortheimischer Baumarten
- F17 Ergänzungspflanzung (Nachbesserung) mit standortheimischen Baumarten
- F19 Übernahme des Unter- bzw. Zwischenstandes in die nächste Bestandesgeneration
- F45 Erhaltung von stehendem und liegendem Totholz
- F9 Zurückdrängung florenfremder zugunsten standort- bzw. naturraumheimischer Baumarten

Maßnahmen in der Offenlandschaft

- O24 Mahd 1x jährlich

Grenze FFH Gebiet

Managementplanung Natura 2000 im Land Brandenburg

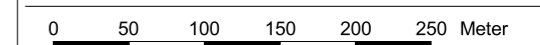


Gefördert durch den Europäischen Landwirtschaftsfonds für die Entwicklung des ländlichen Raums (ELER) und durch das Land Brandenburg

FFH-Gebiet Trockenrasen am Oderbruch DE 3553-306

Karte 6.4: Maßnahmen Teilfläche 3a

Stand: 01.08.2012



Maßstab 1:5000

Kartengrundlage: Topographische Karte 1:10.000 Normalausgabe  
Koordinatensystem ETRS 89, Bezugssipsoid GRS80  
Nutzung mit Genehmigung des LGB Brandenburg, LVE 02/09  
© GeoBasis-DE/LGB

Auftraggeber:  
NaturSchutzFonds Brandenburg  
Stiftung öffentlichen Rechts  
Heinrich-Mann-Allee 18/19  
14473 Potsdam

Bearbeitung: YGGDRASILDIEMER  
Dipl.-Biol. Susanne Diemer  
Dipl.-Geobot. Birgit Peters  
Dudenstraße 3b  
10965 Berlin  
www.yggdrasil-diemer.de

Auftragnehmer:

**YGGDRASILDIEMER**  
Ökologie · Naturschutz · Landschaftsplanung

Kartographie: Dipl.-Ing. Petra Wirth





FFH-Gebiet "Trockenrasen am Oderbruch" DE 3553-306 Landesnummer 578  
 Teilflächen 3b und 3c

Maßnahmen

0295	Nummer der Maßnahmenfläche
6510	Ziel-Lebensraumtyp
F14+, F24, W53+, F41	Maßnahmen + = erforderliche Maßnahme für die Umsetzung von Natura 2000

- Erforderliche Maßnahmen für die Umsetzung von Natura 2000
- Maßnahmenfläche

Dringlichkeit der Maßnahmenumsetzung

- keine / keine Angabe
- kurzfristig
- mittelfristig
- langfristig

Maßnahmen in Wäldern und Forsten

- F10 Begünstigung des Laubholzunter- bzw. -zwischenstandes aus standortheimischen Baumarten zur Eindämmung florenfremder, expansiver Baumarten
- F11 Manuelle Beseitigung einwandernder florenfremder, expansiver Baumarten
- F14 Übernahme vorhandener Naturverjüngung standortheimischer Baumarten
- F17 Ergänzungspflanzung (Nachbesserung) mit standortheimischen Baumarten
- F31 Entnahme gesellschaftsfremder Baumarten
- F88 Waldweide
- F9 Zurückdrängung florenfremder zugunsten standort- bzw. naturraumheimischer Baumarten

Maßnahmen an Gehölzen in der Offenlandschaft

- G29 Pflege von Streuobstwiesen

Maßnahmen in der Offenlandschaft

- O57 Beweidung von Trockenrasen durch Koppelhaltung
- O59 Entbuschung von Trockenrasen
- O71 Beweidung durch Schafe

Grenze FFH Gebiet

Managementplanung Natura 2000 im Land Brandenburg



Gefördert durch den Europäischen Landwirtschaftsfonds für die Entwicklung des ländlichen Raums (ELER) und durch das Land Brandenburg

FFH-Gebiet Trockenrasen am Oderbruch DE 3553-306

Karte 6.5: Maßnahmen Teilfläche 3b und 3c

Stand: 01.08.2012

0 50 100 150 200 250 Meter

Maßstab 1:5000

Kartengrundlage: Topographische Karte 1:10.000 Normalausgabe  
 Koordinatensystem ETRS 89, Bezugsellipsoid GRS80  
 Nutzung mit Genehmigung des LGB Brandenburg, LVE 02/09  
 © GeoBasis-DE/LGB

Auftraggeber:  
 NaturSchutzFonds Brandenburg  
 Stiftung öffentlichen Rechts  
 Heinrich-Mann-Allee 18/19  
 14473 Potsdam

Bearbeitung: YGGDRASILDiemer  
 Dipl.-Biol. Susanne Diemer  
 Dipl.-Geobot. Birgit Peters  
 Dudenstraße 3b  
 10965 Berlin  
 www.yggdrasil-diemer.de

Auftragnehmer:  
**YGGDRASILDIEMER**  
 Ökologie · Naturschutz · Landschaftsplanung

Kartographie: Dipl.-Ing. Petra Wirth