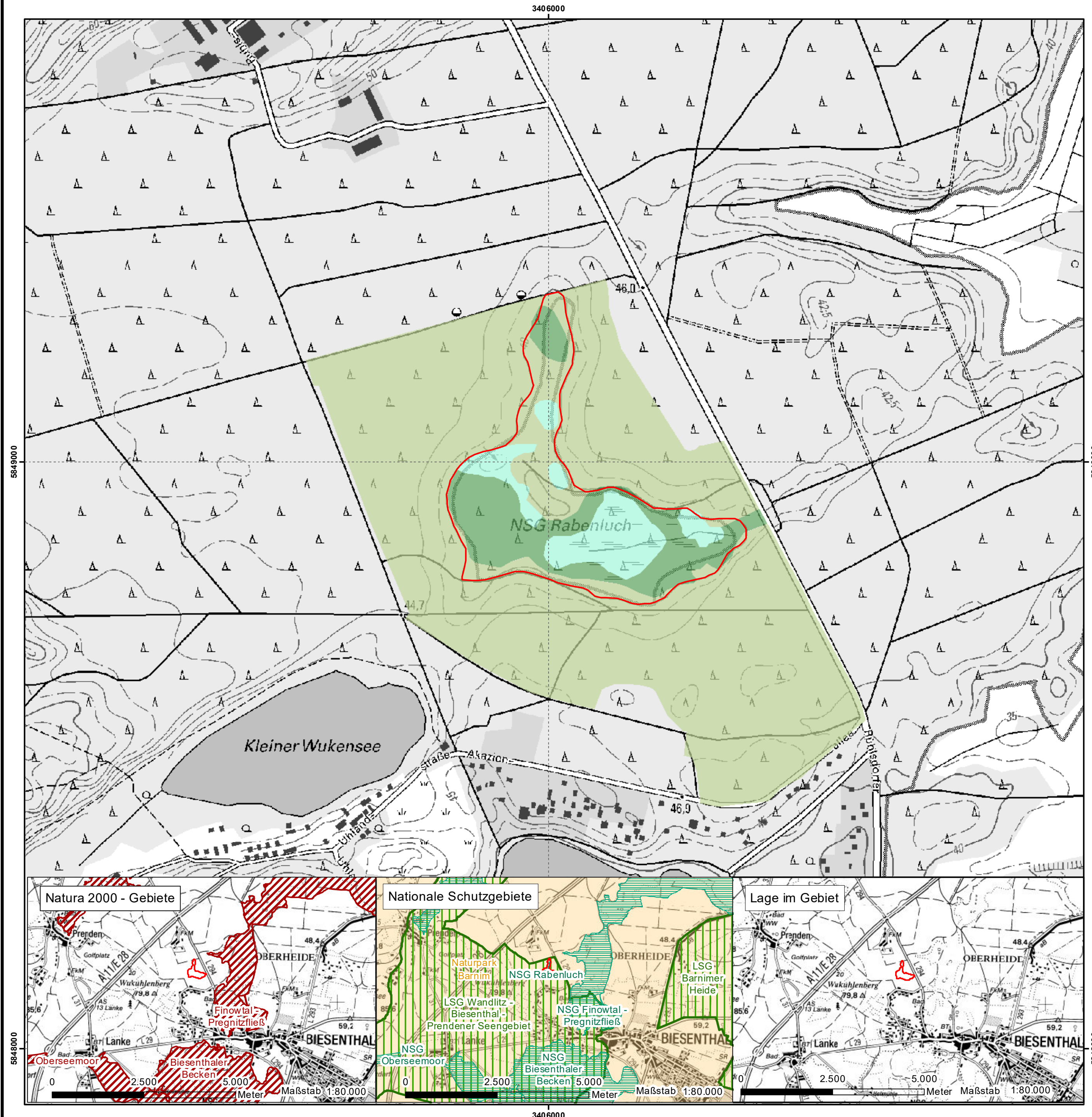


Managementplan für das FFH-Gebiet Rabenluch  
(Landesnr.: 598, EU-Nr.: DE3247-304)

Karte 1: Landnutzung und Schutzgebiete



FFH-Gebiet

Landnutzung

Flächen

- Moore und Sümpfe
- Wälder
- Forsten

Geschützte Teile von Natur und Landschaft und weitere Schutzgebiete

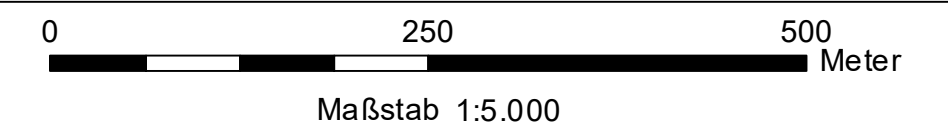
- Naturschutzgebiete (NSG)
- Landschaftsschutzgebiete (LSG)
- Großschutzgebiete (Naturpark)
- Flora-Fauna-Habitate (FFH)

Datenquellen:  
Geobasisdaten: LGB © GeoBasis -DE/LGB (2020), dl -de/by-2.0  
Geofachdaten: Datenlizenz Deutschland - Version 2.0;  
<https://www.govdata.de/dl-de/by-2.0;dl-de/by-2.0>; Namensnennung: "Landesamt für Umwelt Brandenburg";  
<https://metaver.de/trefferanzeige?docuId=AB2F53A4-A68E-413F-84C4-A972D2A2DA0B>; Schutzgebiete (NSG, LSG, GSG);  
<https://metaver.de/trefferanzeige?docuId=A061BB02-70AC-4422-BB58-4A49F585D7F2>; Biotop- und FFH-LRT;  
<https://geobroker.geobasi.s-bb.de/gbss.php?MODE=GetProductInformation&PRODUCTID=84579219-6849-4c89-90d0-aa7db3f26fa8> (DTK)

Managementplan für das FFH-Gebiet Rabenluch  
(Landesnr.: 598, EU-Nr.: DE 3247-304)



Karte 1: Landnutzung und Schutzgebiete



Bearbeitung: Arge Szamatolski Schrickel/Alnus  
Stand: 01.07.2022  
Kartographie: Leutloff/Kreitlow

Auftraggeber:  
Landesamt für Umwelt  
Seeburger Chaussee 2  
14476 Potsdam, OT Groß Glienicke

Auftragnehmer:  
Arge Szamatolski Schrickel/Alnus  
c/o Dr. Szamatolski Schrickel Planungsgesellschaft mbH  
Brunnenstr. 181, 10119 Berlin

