

**Ergebnisse der Untersuchung wertgebender Arten
(Anhang IV FFH-RL)**

- Moorfrosch (*Rana arvalis*)**
- potentielles Landhabitat
 - Laichhabitat

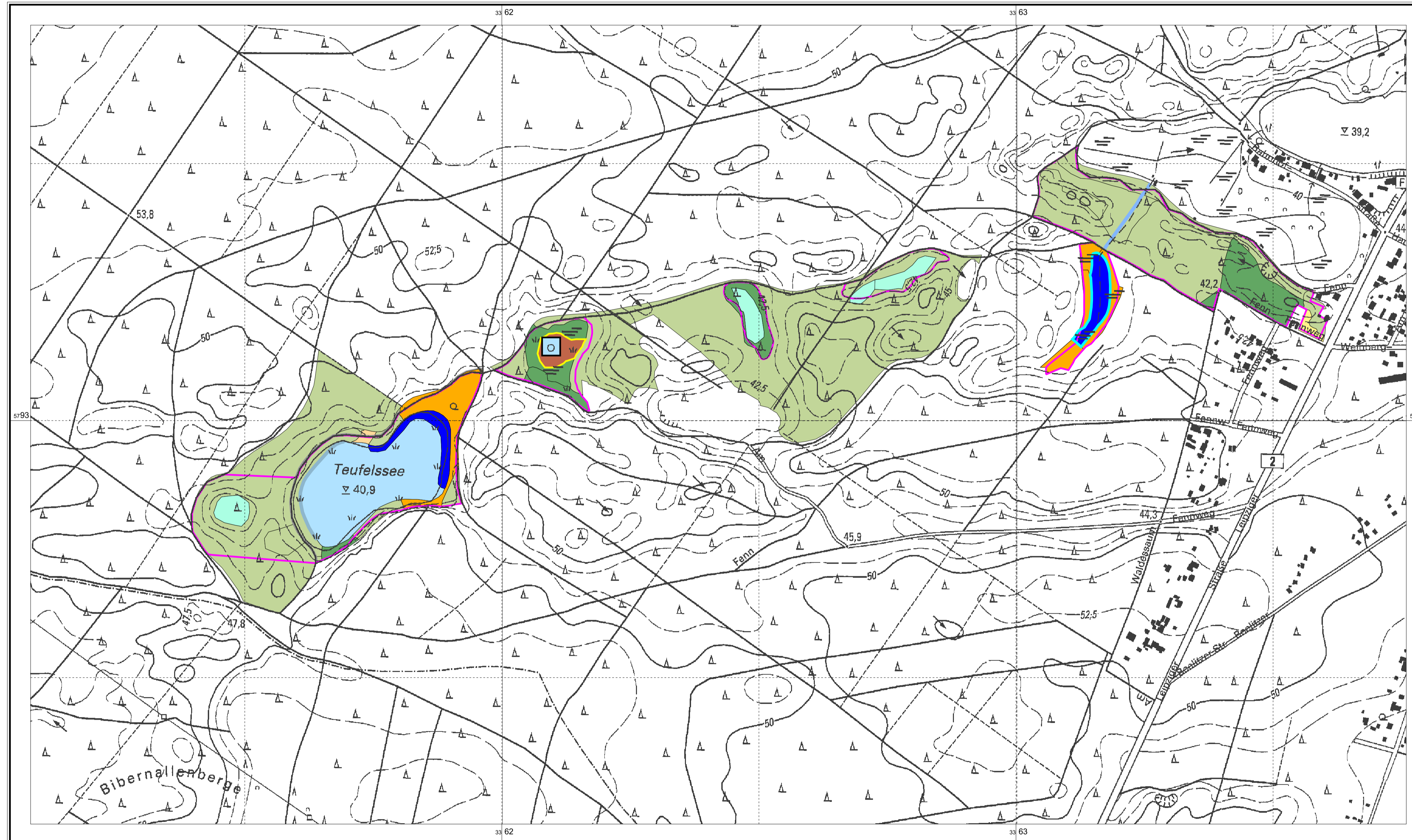
- Braunfleckiger Scheckenfalter (*Boloria selene*)**
- Entwicklungshabitat

- Kleiner Blaupfeil (*Orthetrum coerulescens*)**
- potentielles Entwicklungshabitat

- Kleine Moosjungfer (*Leucorrhinia dubia*)**
- Entwicklungshabitat

Biotoptypen-Klassen

- Biotope der Grün- und Freiflächen
- Standgewässer (einschließlich Uferbereiche, Röhrichte etc.)
- Moore und Sümpfe
- Wälder
- Forsten
- Trockenrasen
- Röhrichtgesellschaften
- Fließgewässer
- Verkehrsanlagen und Sonderflächen
- Röhrichtgesellschaften
- Standgewässer (einschließlich Uferbereiche, Röhrichte etc.)
- Grenze FFH Seddiner Heidemoore und Düne (ffh_605)

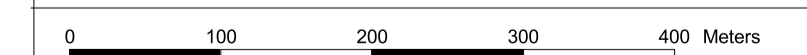


Managementplanung Natura 2000 im Land Brandenburg



Gefördert durch den Europäischen Landwirtschaftsfonds für die Entwicklung des ländlichen Raums (ELER) und durch das Land Brandenburg

**FFH-Gebiet Seddiner Heidemoore und Düne
Karte 4a: Bestand/Bewertung wertgebender Arten (Anhang IV FFH-RL)**



Maßstab 1:5 000

Kartengrundlage: Digitale Daten der Landesvermessung und Geobasisinformation Brandenburg, Verwendung mit Genehmigung Nr. GB-G 199.
Topographische Karte 1:10 000 Normalausgabe
Koordinatensystem ETRS 89, Bezugsellipsoid GRS80

Auftraggeber:
Landesamt für Umwelt, Gesundheit
und Verbraucherschutz Brandenburg
Seeburger Chaussee 2
14476 Potsdam, OT Groß Glienicke

Bearbeitung: LUP GmbH
Stand: 13.11.2012
Kartographie: LUGV / O2

Auftragnehmer: Luftbild Umwelt Planung GmbH
Gr. Weinmeisterstr. 3a
14469 Potsdam