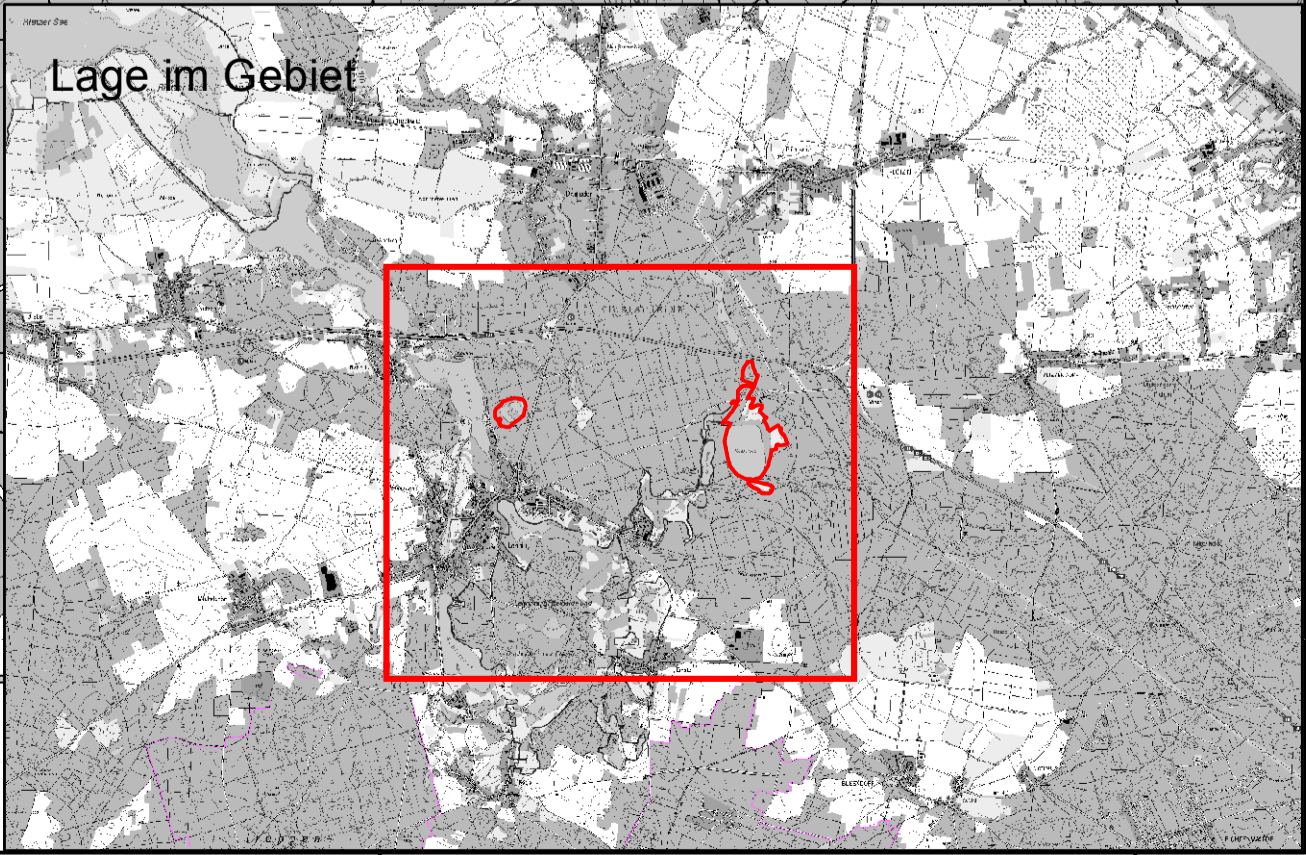


Managementplan für das FFH-Gebiet
 Kolpinsee und Mückenfenn
 (Landesnr.: 610, EU-Nr.: DE 3642-303)
 Karte 1: Landnutzung und Schutzgebiete

- Legende**
- FFH-Gebiet
- Landnutzung**
- Standgewässer (einschließlich Uferbereiche, Röhrichte etc.)
 - Gras- und Staudenfluren
 - Trockenrasen
 - Laubgebüsch, Feldgehölze, Alleen, Baumreihen und Baumgruppen
 - Wälder
 - Forsten
 - Fließgewässer
- Geschützte Teile von Natur und Landschaft und weitere Schutzgebiete**
- Fauna-Flora-Habitate (FFH)
 - Landschaftsschutzgebiete (LSG)

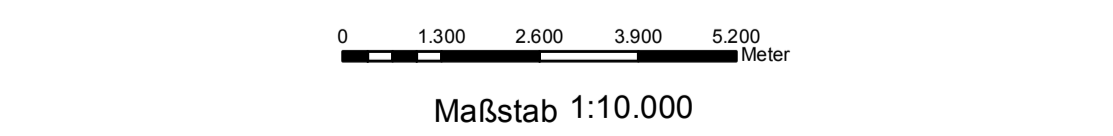


Datenquellen:
 Geobasisdaten: LGB © Geobasis-DE/LGB, 2017; LVB 03/17
 Geofachdaten: Datenlizenz Deutschland - Namensnennung - Version 2.0; <https://www.govdata.de/dl-de/by-2-0>; dl-de-by-2-0;
 Landesamt für Umwelt Brandenburg; <https://metaver.de/trefferanzeige?docuud=AB2F5344-A68E-413F-84C4-A972D2A2DA06>;
 Schutzgebiete (NSG, LSG, GSG); <https://metaver.de/trefferanzeige?docuud=7DE3A549-769C-4F01-A5E6-B3E25D40975E>;
 FFH-Gebiete
 Biotypenkartierung: Stiftung NaturSchutzFonds Brandenburg, 2017

Managementplan für das FFH-Gebiet
 Kolpinsee und Mückenfenn (Landesnr.: 610, EU-Nr.: DE 3642-303)



Karte 1: Landnutzung und Schutzgebiete



Bearbeitung: Arge Stadt und Land / Szamatolski / Alnus
 Stand: 12.12.2018
 Kartographie: Stadt und Land Planungsgesellschaft mbH

Auftraggeber: Stiftung NaturSchutzFonds Brandenburg
 Heinrich-Mann-Allee 18/19
 14473 Potsdam

Auftragnehmer: Arge Stadt und Land / Szamatolski / Alnus
 c/o Stadt und Land Planungsgesellschaft
 Hauptstraße 36, 39596 Hohenberg-Krusemark