

**LRT-Begleitbiotope**  
(Teilfläche 1 "Uferwiesen am Großen Plessower See")

Flächen-ID	LRT-Code	LRT-Bezeichnung	Bewertung
1003	1340*	Salzwiesen im Binnenland	B

**Legende**

- FFH-Gebiet
- 1002 Flächen-ID**  
6410:B LRT-Code: Erhaltungsgrad/Entwicklungsfläche
- Standgewässer
- Wiesen und Hochstaudenfluren

**Lebensraumtypen nach Anhang I der FFH-Richtlinie**

- 3140** Oligo- bis mesotrophe kalkhaltige Gewässer mit benthischer Vegetation aus Armleuchteralgen
- 6410** Pfeifengraswiesen auf kalkreichem Boden, torfigen und tonig-schluffigen Böden (*Molinion caeruleae*)

**LRT-Bewertung**

- A hervorragender Erhaltungsgrad
- B guter Erhaltungsgrad
- C mittlerer bis schlechter Erhaltungsgrad
- (E Entwicklungsflächen)

**Gesetzlich geschütztes Biotop**

(§30 BNatschG in Verbindung mit §18 BbgNatSchAG)

**Kartierzeitraum:** Juni bis August 2021, Juli 2022

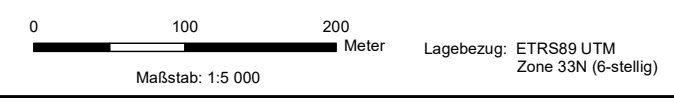
Datenquellen:  
 Datenlizenz Deutschland - Namensnennung - Version 2.0; <https://www.govdata.de/dl-de/by-2-0>; Landesamt für Umwelt Brandenburg;  
 Geobasisdaten:  
 DTK10: © GeoBasis-DE/LGB (2021), dl-de/by-2-0  
 TPO100g: © Bundesamt für Kartografie und Geodäsie 2021.  
 Datenquellen: [http://sg.geodatenzentrum.de/web\\_public/Datenquellen\\_TopPlus\\_Open.pdf](http://sg.geodatenzentrum.de/web_public/Datenquellen_TopPlus_Open.pdf)  
 FFH-Gebiet: <https://metaver.de/trefferanzeige?docuid=7DE3A549-769C-4F01-A5E6-B3E25D40975E>; Datenlizenz Deutschland-Namensnennung-Version 2.0, <https://www.govdata.de/dl-de/by-2-0>  
 FFH-Lebensraumtypen und gesetzlich geschützte Biotope: Stiftung NaturSchutzFonds Brandenburg, 2021, <https://metaver.de/search/dls/#?serviceId=473A728C-83D5-466C-A610-3278DE0F1DF5&datasetId=A061BB02-70AC-4422-BB58-4A49F585D7F2>, Datenlizenz Deutschland-Namensnennung-Version 2.0, <https://www.govdata.de/dl-de/by-2-0>

**Managementplan für das FFH-Gebiet Streuwiesen bei Werder (Landesnr.: 611, EU-Nr.: DE 3643-304)**



**Karte 2: Bestand und Bewertung der Lebensraumtypen des Anhangs I FFH-Richtlinie und weiterer wertgebender Biotope**

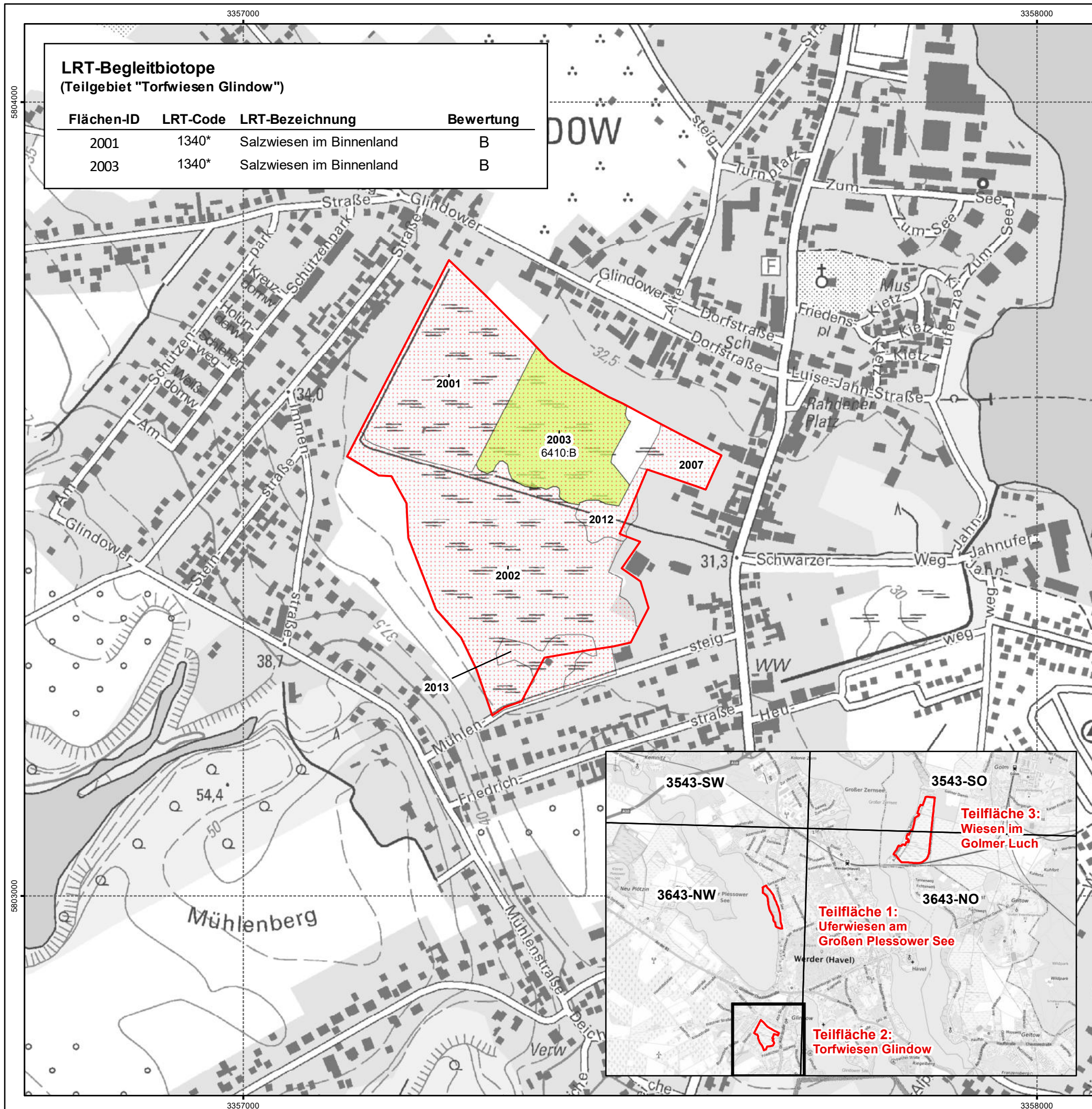
Blatt-Nr.: 1 von 3



Bearbeitung: Nadine Gamrath Stand: 25.09.2023

Auftraggeber: Stiftung NaturSchutzFonds Brandenburg, Heinrich-Mann-Allee 18/19, 14473 Potsdam  
 Auftragnehmer: YGDRASILDiemer, Dudenstraße 38, 10965 Berlin





**LRT-Begleitbiotope**  
(Teilgebiet "Torfwiesen Glindow")

Flächen-ID	LRT-Code	LRT-Bezeichnung	Bewertung
2001	1340*	Salzwiesen im Binnenland	B
2003	1340*	Salzwiesen im Binnenland	B

**Legende**

- FFH-Gebiet
- 2003 Flächen-ID**  
6410:B LRT-Code: Erhaltungsgrad/Entwicklungsfläche

Wiesen und Hochstaudenfluren

**Lebensraumtypen nach Anhang I der FFH-Richtlinie**

**6410** Pfeifengraswiesen auf kalkreichem Boden, torfigen und tonig-schluffigen Böden (*Molinion caeruleae*)

**LRT-Bewertung**

- A hervorragender
- B guter Erhaltungsgrad
- C mittlerer bis schlechter
- (E Entwicklungsflächen)

**Gesetzlich geschütztes Biotop**

(§30 BNatschG in Verbindung mit §18 BbgNatSchAG)



**Kartierzeitraum:** Juni bis August 2021, August 2022

**Datenquellen:**

Datenlizenz Deutschland - Namensnennung - Version 2.0; <https://www.govdata.de/dl-de/by-2-0>; Landesamt für Umwelt Brandenburg;

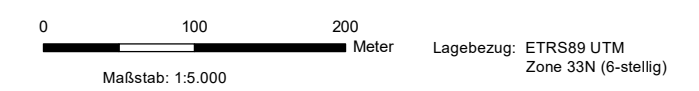
Geobasisdaten:  
DTK10: © GeoBasis-DE/LGB (2021), dl-de/by-2-0  
TPO100g: © Bundesamt für Kartografie und Geodäsie 2021.  
Datenquellen: [http://sg.geodatenzentrum.de/web\\_public/Datenquellen\\_TopPlus\\_Open.pdf](http://sg.geodatenzentrum.de/web_public/Datenquellen_TopPlus_Open.pdf)  
FFH-Gebiet: <https://metaver.de/trefferanzeige?docuid=7DE3A549-769C-4F01-A5E6-B3E25D40975E>; Datenlizenz Deutschland-Namensnennung-Version 2.0, <https://www.govdata.de/dl-de/by-2-0>  
FFH-Lebensraumtypen und gesetzlich geschützte Biotope: Stiftung NaturSchutzFonds Brandenburg, 2021 <https://metaver.de/search/dls/#?servicelid=473A728C-83D5-466C-A610-3278DE0F1DF5&datasetId=A061BB02-70AC-4422-BB58-4A49F585D7F2>. Datenlizenz Deutschland-Namensnennung-Version 2.0, <https://www.govdata.de/dl-de/by-2-0>

**Managementplan für das FFH-Gebiet Streuwiesen bei Werder (Landesnr.: 611, EU-Nr.: DE 3643-304)**



**Karte 2: Bestand und Bewertung der Lebensraumtypen des Anhangs I FFH-Richtlinie und weiterer wertgebender Biotope**

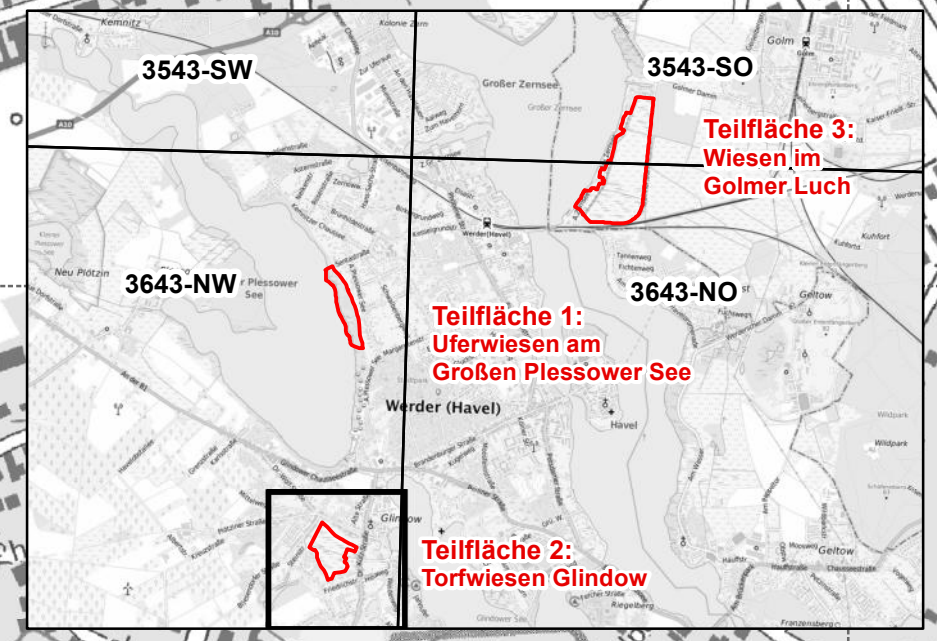
Blatt-Nr.: 2 von 3



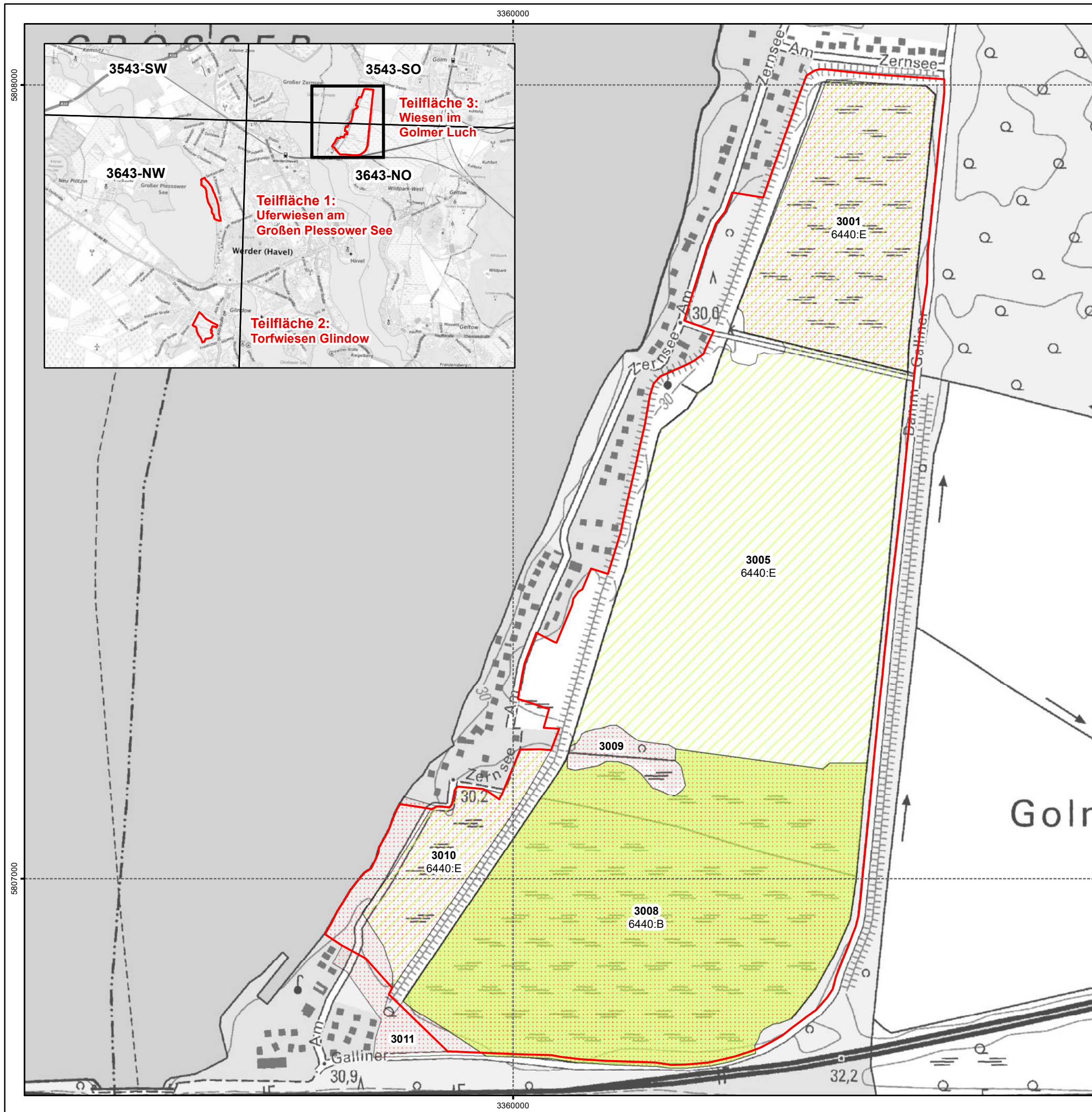
Bearbeitung: Nadine Gamrath Stand: 02.11.2022

Auftraggeber: Stiftung NaturSchutzFonds Brandenburg  
Heinrich-Mann-Allee 18/19  
14473 Potsdam

Auftragnehmer: YGDRASILDiemer  
Dudenstraße 38  
10965 Berlin







## Legende

- FFH-Gebiet
- 3008 Flächen-ID**  
6440:B LRT-Code: Erhaltungsgrad/Entwicklungsfläche
- Wiesen und Hochstaudenfluren

## Lebensraumtypen nach Anhang I der FFH-Richtlinie

**6440** Brenndolden-Auenwiesen (*Cnidion dubii*)

## LRT-Bewertung

- A hervorragender Erhaltungsgrad
- B guter Erhaltungsgrad
- C mittlerer bis schlechter Erhaltungsgrad
- (E Entwicklungsflächen)

## Entwicklungsflächen

- Wiesen und Hochstaudenfluren (E)

## Gesetzlich geschütztes Biotop

(§30 BNatSchG in Verbindung mit §18 BbgNatSchAG)



**Kartierzeitraum:** Juni bis August 2021

### Datenquellen:

Datenlizenz Deutschland - Namensnennung - Version 2.0;  
<https://www.govdata.de/dl-de/by-2-0>; Landesamt für Umwelt Brandenburg;

### Geobasisdaten:

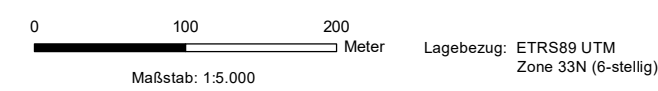
DTK10: © GeoBasis-DE/LGB (2021), dl-de/by-2-0  
 TPO100g: © Bundesamt für Kartografie und Geodäsie 2021.  
 Datenquellen: [http://sg.geodatenzentrum.de/web\\_public/Datenquellen\\_TopPlus\\_Open.pdf](http://sg.geodatenzentrum.de/web_public/Datenquellen_TopPlus_Open.pdf)  
 FFH-Gebiet: <https://metaver.de/trefferanzeige?docuid=7DE3A549-769C-4F01-A5E6-B3E25D40975E>; Datenlizenz Deutschland-Namensnennung-Version 2.0, <https://www.govdata.de/dl-de/by-2-0>  
 FFH-Lebensraumtypen und gesetzlich geschützte Biotope: Stiftung NaturSchutzFonds Brandenburg, 2021  
<https://metaver.de/search/dls/#?serviceId=473A728C-83D5-466C-A610-3278DE0F1DF5&datasetId=A061BB02-70AC-4422-BB58-4A49F585D7F2>, Datenlizenz Deutschland-Namensnennung-Version 2.0, <https://www.govdata.de/dl-de/by-2-0>

## Managementplan für das FFH-Gebiet Streuwiesen bei Werder (Landesnr.: 611, EU-Nr.: DE 3643-304)



## Karte 2: Bestand und Bewertung der Lebensraumtypen des Anhangs I FFH-Richtlinie und weiterer wertgebender Biotope

Blatt-Nr.: 3 von 3



Bearbeitung: Nadine Gamrath Stand: 01.11.2022

Auftraggeber:  
Stiftung NaturSchutzFonds Brandenburg  
Heinrich-Mann-Allee 18/19  
14473 Potsdam

Auftragnehmer:  
YGDRA SILDmeier  
Dudenstraße 38  
10965 Berlin