

Managementplan für das FFH-Gebiet Weesower Luch  
(Landesnr.: 614, EU-Nr.: 3348-301)  
Karte 1: Landnutzung und Schutzgebiete

Legende

FFH-Gebiet

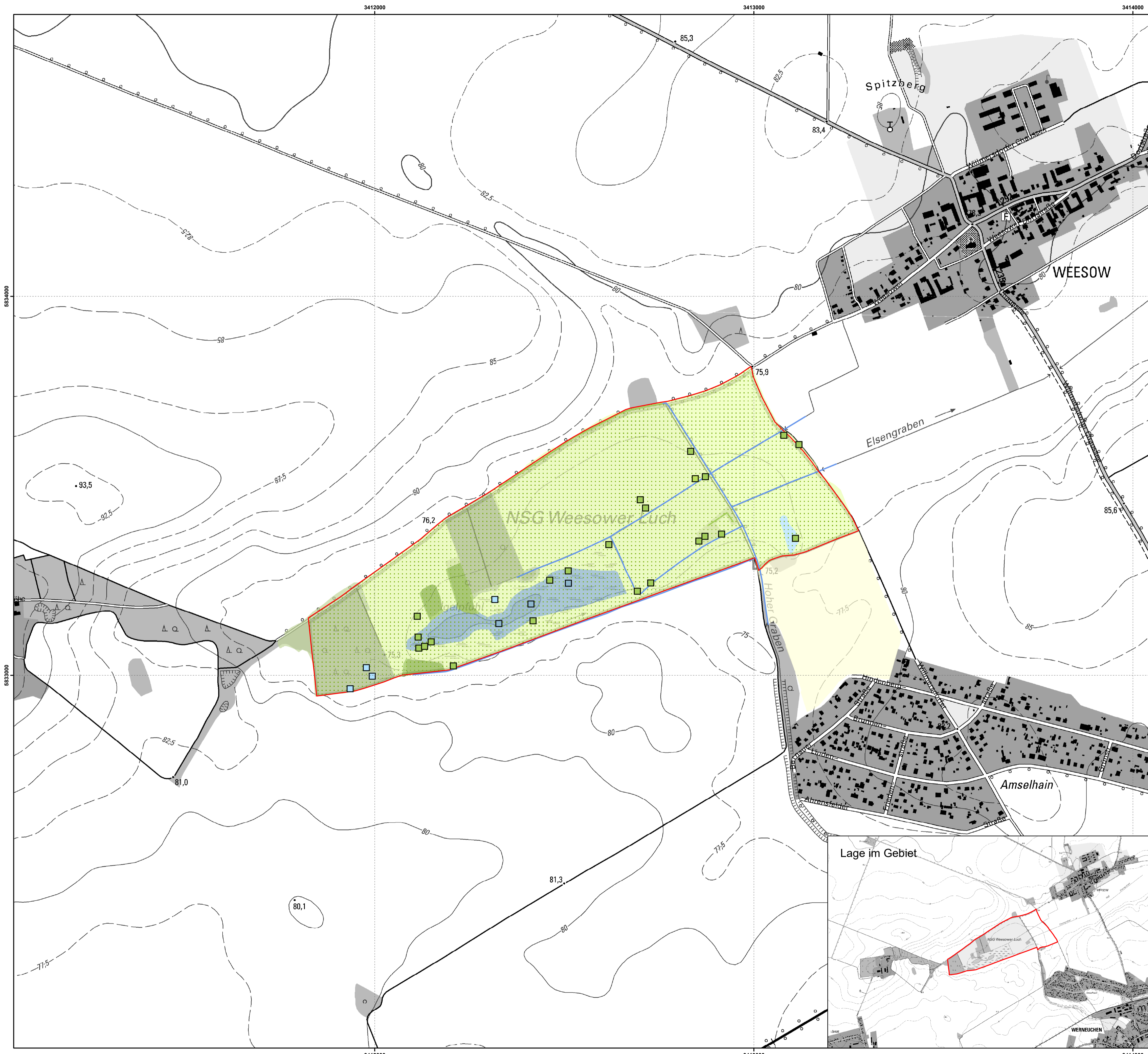
Landnutzung

- Standgewässer (einschließlich Uferbereiche, Röhrichte etc.)
- Röhrichtgesellschaften
- Gras- und Staudenfluren
- Laubgebüsch, Feldgehölze, Alleen, Baumreihen und Baumgruppen
- Forsten
- Äcker
- Fließgewässer
- Laubgebüsch, Feldgehölze, Alleen, Baumreihen und Baumgruppen

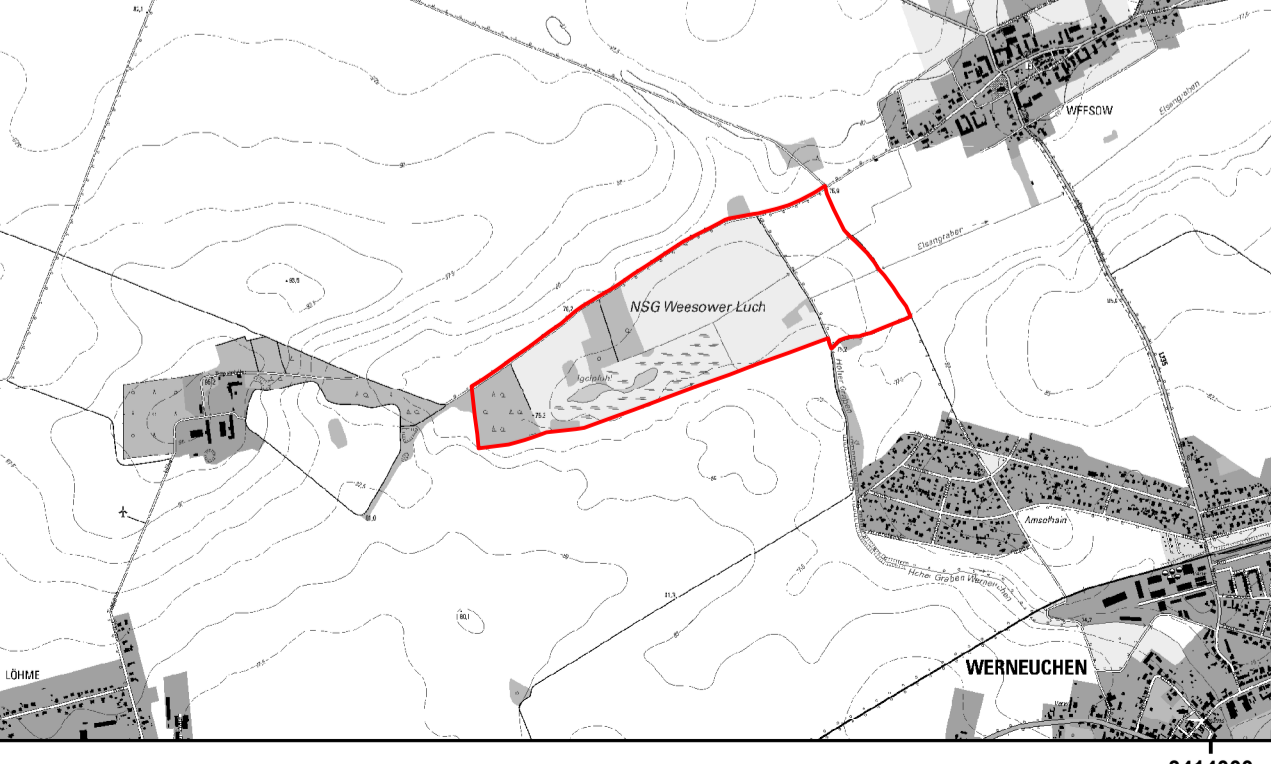
- Standgewässer (einschließlich Uferbereiche, Röhrichte etc.)
- Röhrichtgesellschaften
- Gras- und Staudenfluren
- Laubgebüsch, Feldgehölze, Alleen, Baumreihen und Baumgruppen

Geschützte Teile von Natur und Landschaft und weitere Schutzgebiete

Naturschutzgebiet (NSG) Weesower Luch



Lage im Gebiet

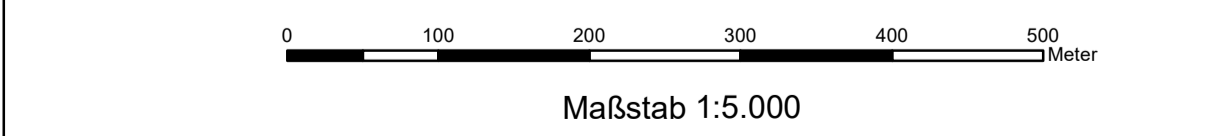


Datenquellen:  
Geobasisdaten: LGB © GeoBasis-DE/LGB 2017, LV 03/17  
Geobasisdaten: Dänemark, Deutschland Namensnennung - Version 2.0:  
<https://www.govdata.de/d-de/by-2-0>, d-de-by-2.0, Namensnennung: "Landesamt für Umwelt Brandenburg";  
<https://metaver.de/referenzreihe?focusid=7DE3A549-769C-4F01-A5E6-B3E25D40975E>; FFH-Gebiete;  
<https://metaver.de/referenzreihe?focusid=8BF5344-A68E-419F-84C4-A972D2A2DA6B>; Schutzgebiete  
(NSG, LSG, GSG)  
<https://metaver.de/referenzreihe?focusid=F88F18EB-FD2C-41AE-B3AA-94711747DA7D>; Vogelschutzgebiete (SPA);  
Biotoptypen: Landesamt für Umwelt, 2019

Managementplan für das FFH-Gebiet  
Weesower Luch (Landesnr.: 614, EU-Nr.: 3348-301)



Karte 1: Landnutzung und Schutzgebiete



Bearbeitung: Arge Alnus/Peschel/Szamatolski  
Stand: 07.06.2019  
Kartographie: Dr. Szamatolski + Partner GbR

Auftraggeber:  
Stiftung NaturSchutzFonds Brandenburg  
Heinrich-Mann-Allee 18/19  
14473 Potsdam

Auftragnehmer:  
Arge Alnus/Peschel/Szamatolski  
c/o Dr. Szamatolski + Partner GbR  
Brunnenstr. 181, 10119 Berlin