

Legende

- |  |  |
|--|--|
| <p>Lebensraumtypen Bestand</p> <ul style="list-style-type: none"> <li><span style="display: inline-block; width: 10px; height: 10px; background-color: #90EE90; border: 1px solid black; margin-right: 5px;"></span> Auwälder</li> <li><span style="display: inline-block; width: 10px; height: 10px; background-color: #ADD8E6; border: 1px solid black; margin-right: 5px;"></span> Fließgewässer</li> <li><span style="display: inline-block; width: 10px; height: 10px; background-color: #90EE90; border: 1px solid black; margin-right: 5px;"></span> Eichen, Eichen-Hainbuchenwälder und Hangmischwälder</li> <li><span style="display: inline-block; width: 10px; height: 10px; background-color: #FF0000; border: 1px solid black; margin-right: 5px;"></span> Irreversibel gestört, nicht regenerierbar</li> </ul> | <p>Entwicklungsflächen</p> <ul style="list-style-type: none"> <li><span style="display: inline-block; width: 10px; height: 10px; background-color: #ADD8E6; border: 1px solid black; margin-right: 5px;"></span> Auwälder</li> <li><span style="display: inline-block; width: 10px; height: 10px; background-color: #ADD8E6; border: 1px solid black; margin-right: 5px;"></span> Fließgewässer</li> <li><span style="display: inline-block; width: 10px; height: 10px; background-color: #90EE90; border: 1px solid black; margin-right: 5px;"></span> Eichen, Eichen-Hainbuchenwälder und Hangmischwälder</li> </ul> |
|--|--|

Gesamtbewertung

- A hervorragend
- B gut
- C durchschnittlich oder beschränkt

kartierte und/oder zu entwickelnde FFH-Lebensraumtypen

- 3260 Flüsse der planaren bis montanen Stufe mit Vegetation des Ranunculus fluitans und des Callitriche-Batrachion
- 9160 Subatlantischer oder mitteleuropäischer Stielichenwald oder Eichen-Hainbuchenwald (Carpinus betuli) [Stellario-Carpinetum]
- 91E0 Auen-Wälder mit Alnus glutinosa und Fraxinus excelsior (Alno-Padion, Alnion incanae, Salicion albae)

\* prioritärer Lebensraum

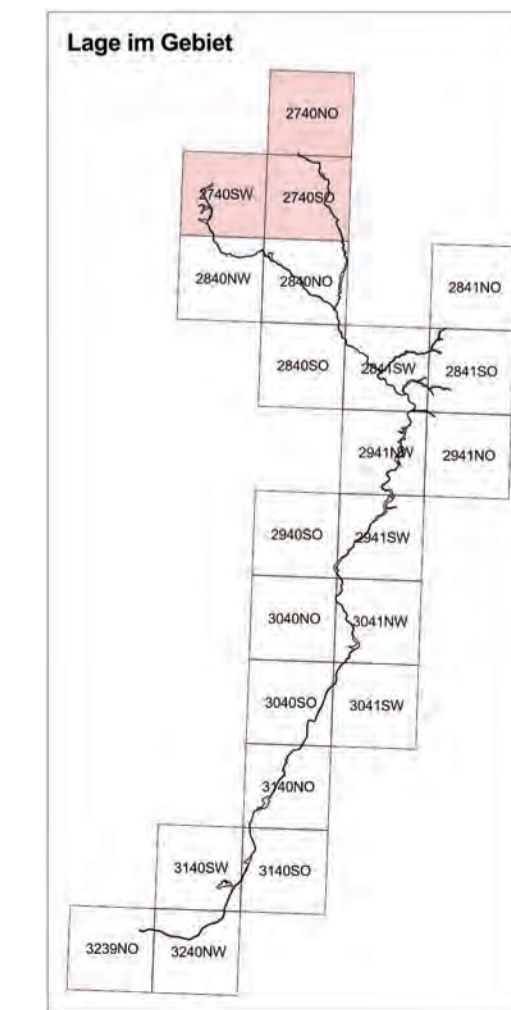
Ohne Darstellung (kleinflächige Vorkommen als Begleitbiotop)

-1 keine Angaben

- 3260 Flüsse der planaren bis montanen Stufe mit Vegetation des Ranunculus fluitans und des Callitriche-Batrachion
- 91E0 Auen-Wälder mit Alnus glutinosa und Fraxinus excelsior (Alno-Padion, Alnion incanae, Salicion albae)

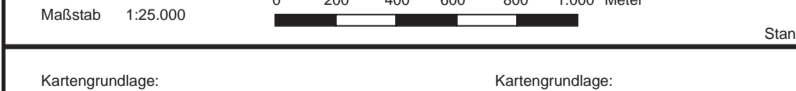
Kartierungszeitraum: -09/2004

Grenze FFH Dosse (FFH\_620)



Naturpark Westhavelland Landesamt für Umwelt, Gesundheit und Verbraucherschutz

FFH-Gebiet Dosse, DE 2941-303 (Ausschnitt)  
Karte 8.3: Bestand der Lebensraumtypen nach Anhang I FFH-RL sowie weitere wertgebende Biotope - 2740



Kartengrundlage:  
Digitale Daten der Landesvermessung und Geodateninformation Brandenburg, LGB  
Verwendung mit Genehmigung Nr. GB-G 199  
Topographische Karte 1:25.000 Normausgabe  
Koordinatensystem ETRS 89, Bezugsellipsoid GRS 80

Auftragnehmer:  
 ELMANN / SCHULZE GbR  
Ingenieurbüro für Landschaftsplanung und Wasserwirtschaft  
Hauptstraße 31, 16845 Sieversdorf

Kartographie:  
 Masuch  
GEODATENFORMATION  
Hauptstraße 31, 16845 Sieversdorf  
Tel. 033970-13956, www.masuch.de

Gefördert durch den Europäischen Landwirtschaftsfonds für die Entwicklung des ländlichen Raums (ELER) und durch das Land Brandenburg

Legende

Lebensraumtypen Bestand		Entwicklungsflächen	
	Auwälder		Auwälder
	Fließgewässer		Fließgewässer
	Wiesen und Hochstaudenfluren		Wiesen und Hochstaudenfluren
	Eichen, Eichen-Hainbuchenwälder und Hangmischwälder		Eichen, Eichen-Hainbuchenwälder und Hangmischwälder
	irreversibel gestört, nicht regenerierbar		

Gesamtbewertung

	A hervorragend
	B gut
	C durchschnittlich oder beschränkt

kartierte und/oder zu entwickelnde FFH-Lebensraumtypen

3260 Flüsse der planaren bis montanen Stufe mit Vegetation des Ranuncion fluitantis und des Callitriche-Batrachion

6430 Feuchte Hochstaudenfluren der planaren und montanen bis alpinen Stufe

9160 Subatlantischer oder mitteleuropäischer Stieleichenwald oder Eichen-Hainbuchenwald (Carpinion betuli) [Stellario-Carpinetum]

91E0 Auen-Wälder mit Alnus glutinosa und Fraxinus excelsior (Alno-Padion, Alnion incanae, Salicion albae)\*

\* prioritärer Lebensraum

Ohne Darstellung (kleinflächige Vorkommen als Begleitbiotop)

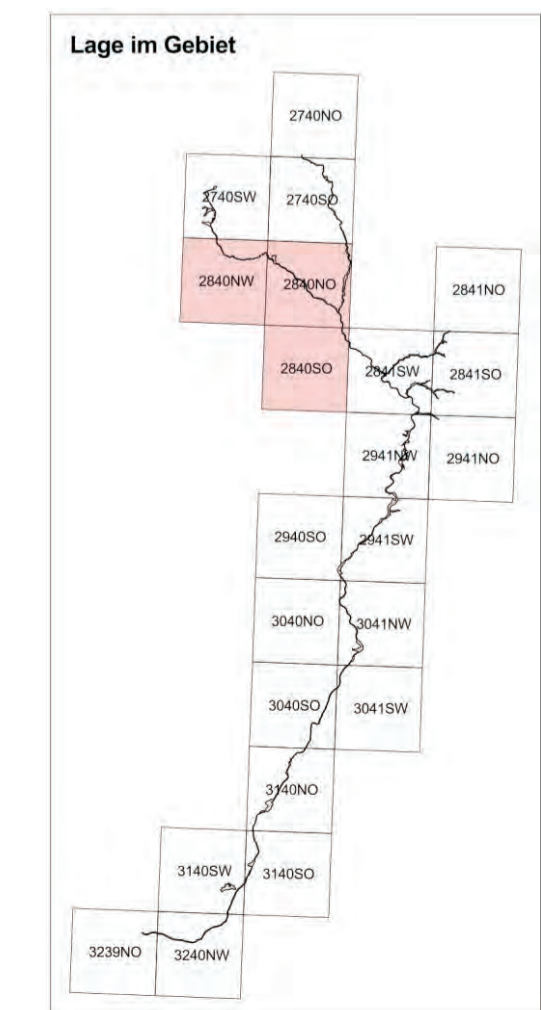
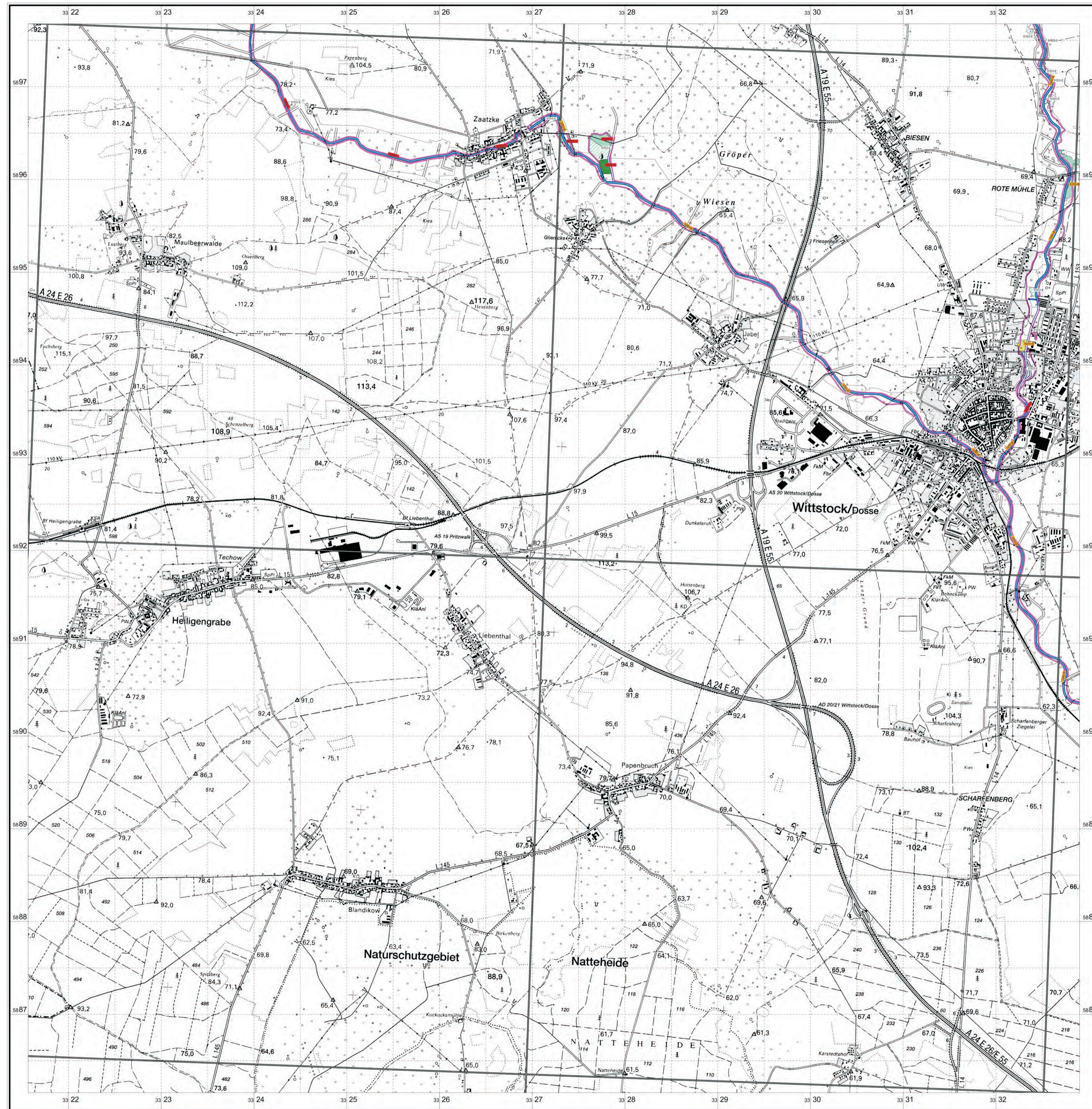
-1 keine Angaben

3260 Flüsse der planaren bis montanen Stufe mit Vegetation des Ranuncion fluitantis und des Callitriche-Batrachion

91E0 Auen-Wälder mit Alnus glutinosa und Fraxinus excelsior (Alno-Padion, Alnion incanae, Salicion albae)

Kartierungszeitraum: 08/2004

— Grenze  
— FFH Dosse (FFH\_620)



Naturpark Westhavelland  
Landesamt für Umwelt, Gesundheit und Verbraucherschutz

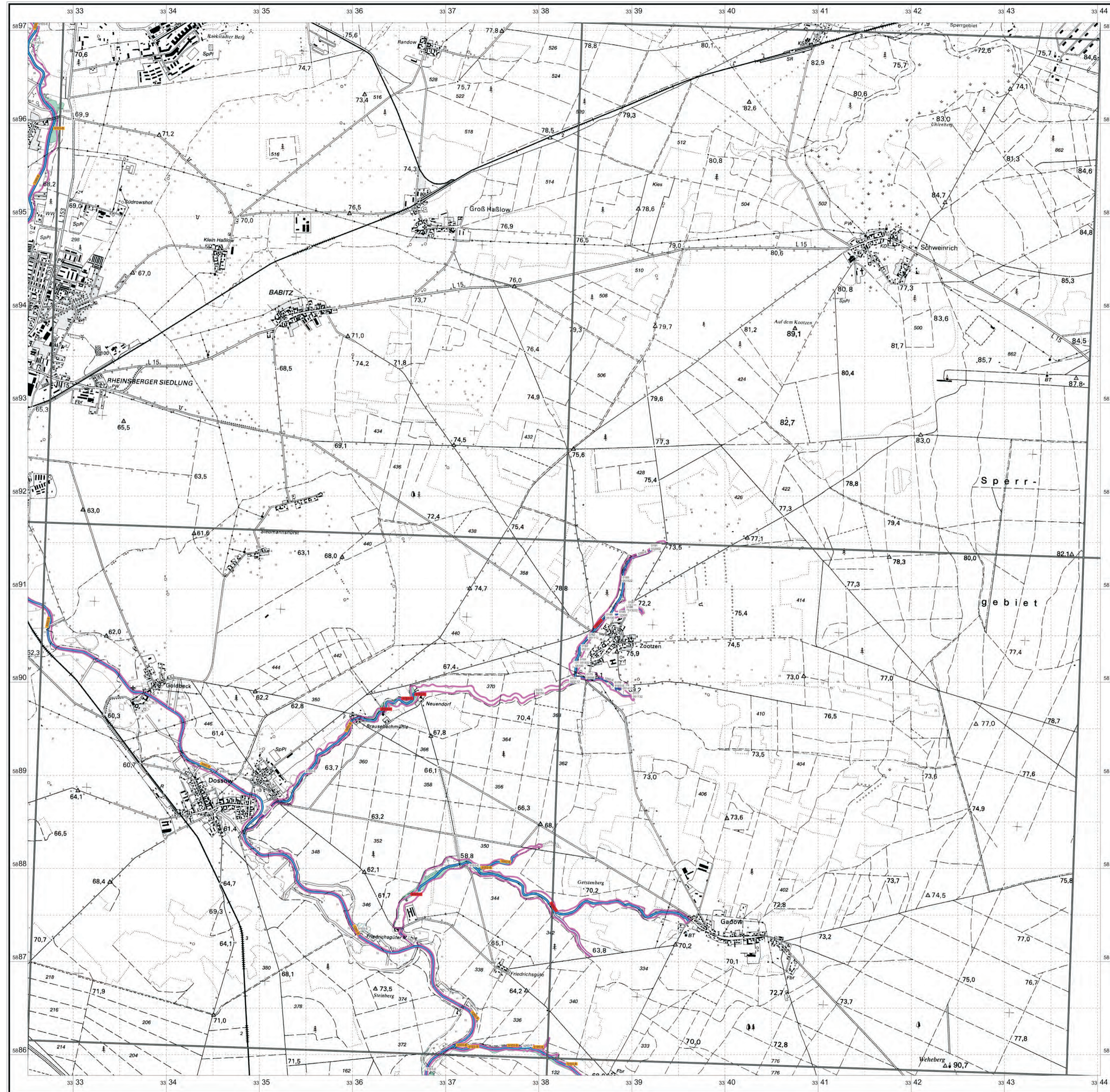
FFH-Gebiet Dosse\_DE 2941-303 (Ausschnitt)  
Karte 8.3: Bestand der Lebensraumtypen nach Anhang I FFH-RL sowie weitere wertgebende Biotope - 2840

Maßstab 1:25.000  
0 200 400 600 800 1.000 Meter  
Stand 08/2014

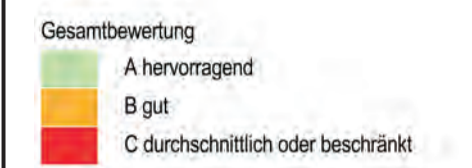
Kartengrundlage:  
Digitale Daten der Landesvermessung und Geobasisinformation Brandenburg, LGB  
Verwendung mit Genehmigung Nr. GB-G 199  
Topographische Karte 1:25.000 Normalausgabe  
Koordinatensystem ETRS 89, Bezugsellipsoid GRS 80

Auftragnehmer:  
ELLMANN / SCHULZE GbR  
Ingenieurbüro für Landschaftsplanung und Wasserwirtschaft  
Hauptstraße 31, 16845 Sieversdorf  
Tel. 033970-13956, www.masuch.de

Bearbeitung: Dipl. Ing. Susanne Getz



Legende



kartierte und/oder zu entwickelnde FFH-Lebensraumtypen

3260 Flüsse der planaren bis montanen Stufe mit Vegetation des Ranuncion fluitantis und des Callitriche-Batrachion

91E0 Auen-Wälder mit Alnus glutinosa und Fraxinus excelsior (Alo-Padion, Alnion incanae, Salicion albae)\*

\* prioritärer Lebensraum

Ohne Darstellung (kleinflächige Vorkommen als Begleitbiotop)

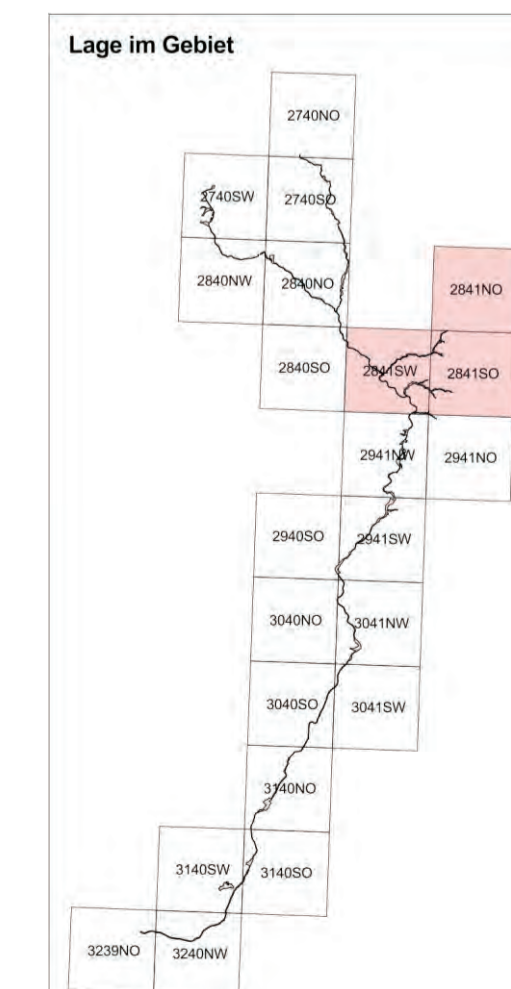
-1 keine Angaben

3260 Flüsse der planaren bis montanen Stufe mit Vegetation des Ranuncion fluitantis und des Callitriche-Batrachion

91E0 Auen-Wälder mit Alnus glutinosa und Fraxinus excelsior (Alo-Padion, Alnion incanae, Salicion albae)

Kartierungszeitraum: 08/2004

Grenze FFH-Dosse (FFH\_620)



**Naturpark Westhavelland**

Landesamt für Umwelt, Gesundheit und Verbraucherschutz

FFH-Gebiet Dosse\_DE 2941-303 (Ausschnitt)  
Karte 8.3: Bestand der Lebensraumtypen nach Anhang I FFH-RL sowie weitere wertgebende Biotope - 2841

Maßstab: 1:25.000

Kartengrundlage:  
Digitale Daten der Landesvermessung und Geobasisinformation Brandenburg, LGB  
Verwendung mit Genehmigung Nr. GB-G 199  
Topographische Karte 1:25.000 Normausgabe  
Koordinatensystem ETRS 89, Bezugsellipsoid GRS 80

Auftragnehmer:  
EILMANN / SCHULZE GbR  
Ingenieurbüro für Landschaftsplanung und Wasserwirtschaft  
Hauptstraße 31, 16845 Sieversdorf

Kartographie:  
Masuch GEOINFORMATION  
Hauptstraße 31, 16845 Sieversdorf  
Tel. 033970-13956, www.masuch.de

Bearbeitung: Dipl.-Ing. Susanne Getz

Stand 08/2014

Legende

Lebensraumtypen Bestand	Entwicklungsflächen
Auwälder	Auwälder
Fließgewässer	Fließgewässer
irversibel gestört, nicht regenerierbar	

Gesamtbewertung

A hervorragend
B gut
C durchschnittlich oder beschränkt

kartierte und / oder zu entwickelnde FFH-Lebensraumtypen

3260 Flüsse der planaren bis montanen Stufe mit Vegetation des Ranuncion fluitantis und des Callitriche-Batrachion

91E0 Auen-Wälder mit Alnus glutinosa und Fraxinus excelsior (Alno-Padion, Alnion incanae, Salicion albae)\*

\* prioritärer Lebensraum

Ohne Darstellung (kleinfächige Vorkommen als Begleitbiotop)

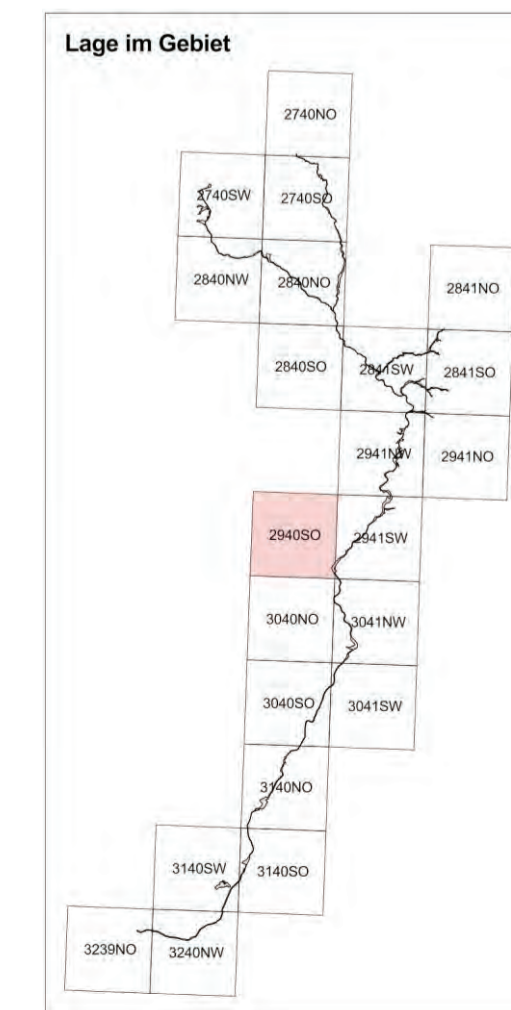
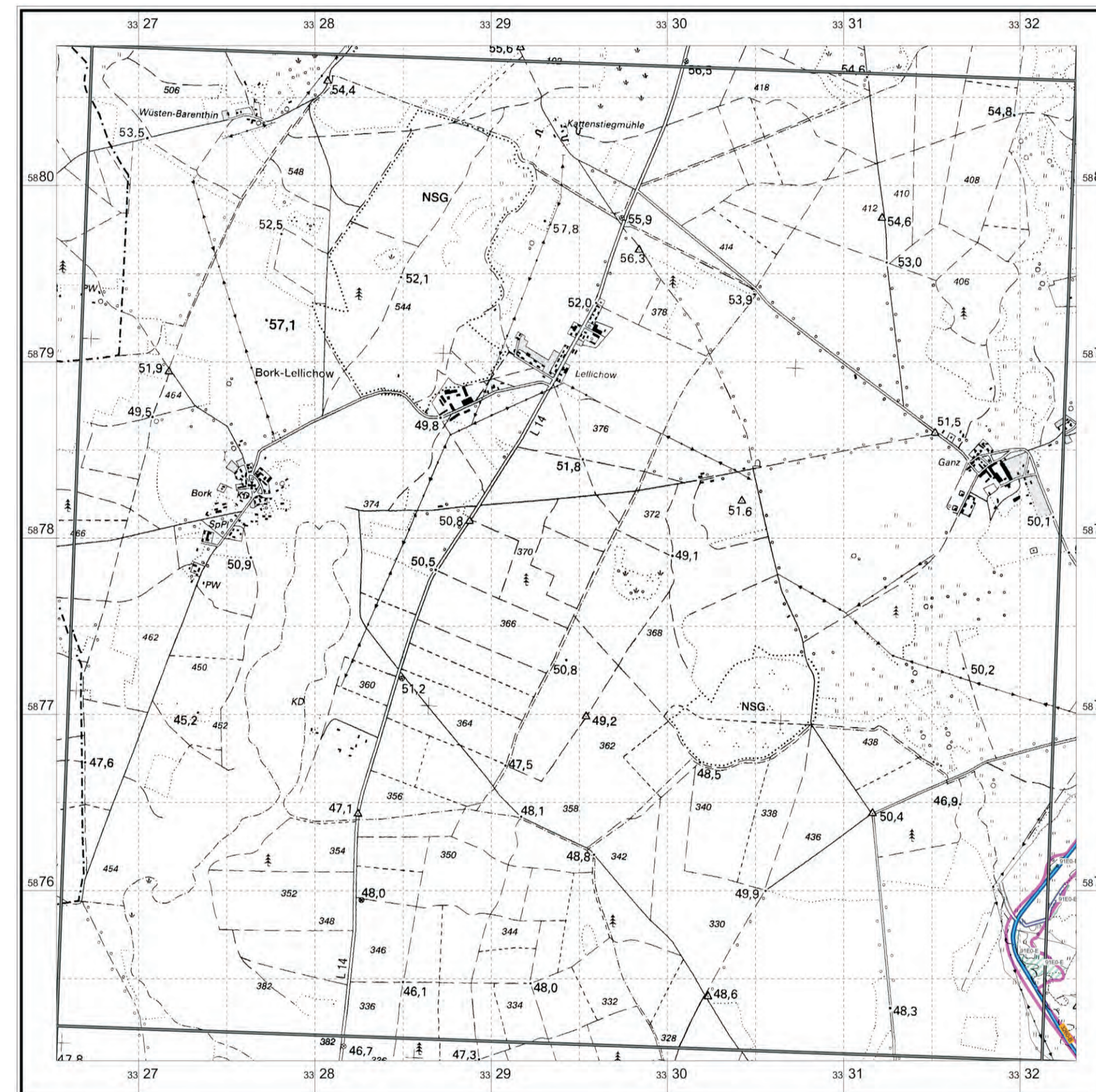
-1 keine Angaben

3260 Flüsse der planaren bis montanen Stufe mit Vegetation des Ranuncion fluitantis und des Callitriche-Batrachion

91E0 Auen-Wälder mit Alnus glutinosa und Fraxinus excelsior (Alno-Padion, Alnion incanae, Salicion albae)

Kartierungszeitraum: - 08/2004

Grünrot  
FFH-Dosse (FFH\_620)



**Naturpark Westhavelland**

Landesamt für Umwelt, Gesundheit und Verbraucherschutz

FFH-Gebiet Dosse\_DE 2941-303 (Ausschnitt)  
Karte 8.3: Bestand der Lebensraumtypen nach Anhang I FFH-RL sowie weitere wertgebende Biotope - 2940

Maßstab 1:25.000

Kartengrundlage:  
Digitale Daten der Landesvermessung und Geobasisinformation Brandenburg LGB  
Verwendung mit Genehmigung Nr. GB-G 199  
Topographische Karte 1:25.000 Normalausgabe  
Koordinatensystem ETRS 89, Bezugsellipsoid GRS 80

Kartographie:  
Landesamt für Umwelt, Gesundheit und Verbraucherschutz (LUGV)  
Seebener Chaussee 2  
14476 Plessen OT Groß Glienicke

Auftragnehmer:  
EILMANN / SCHULZE GbR  
Ingenieurbüro für Landschaftsplanung und Wasserwirtschaft  
Hauptstraße 31, 16845 Sieversdorf

Kartographie:  
**Masuch**  
GEOINFORMATION  
Hauptstraße 31, 16845 Sieversdorf  
Tel. 033970-13956, www.masuch.de

Bearbeitung: Dipl. Ing. Susanne Getz

Gefördert durch den Europäischen Landwirtschaftsfonds für die Entwicklung des ländlichen Raums (ELER) und durch das Land Brandenburg

Legende

Lebensraumtypen Bestand	Entwicklungsflächen
Auwälder	Auwälder
Fließgewässer	Fließgewässer
Trockenrasen	Trockenrasen
Eichen, Eichen-Hainbuchenwälder und Hangmischwälder	Eichen, Eichen-Hainbuchenwälder und Hangmischwälder

irreversibel gestört, nicht regenerierbar

Gesamtbewertung

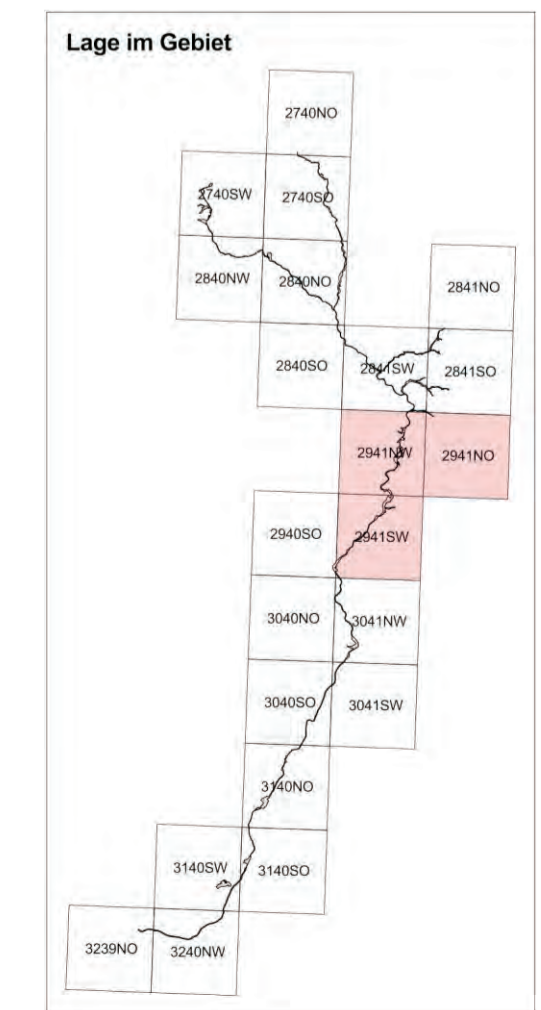
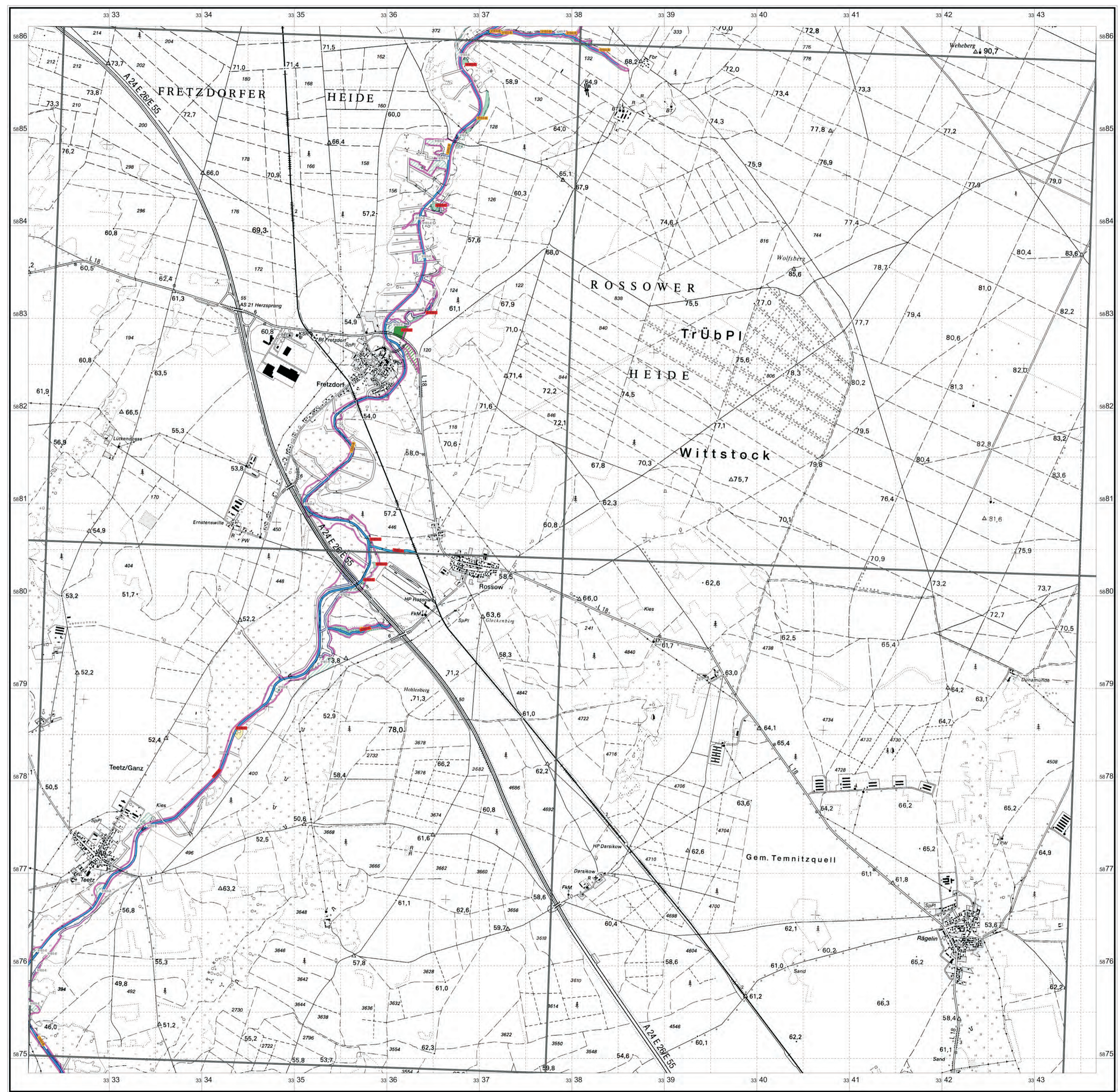
	A hervorragend
	B gut
	C durchschnittlich oder beschränkt

- kartierte und/oder zu entwickelnde FFH-Lebensraumtypen
- 2330 Dünen mit offenen Grasflächen mit *Corynephorus* und *Agrostis*
  - 3260 Flüsse der planaren bis montanen Stufe mit Vegetation des *Ranuncion fluitans* und des *Callitriche-Batrachion*
  - 9170 Labkraut-Eichen-Hainbuchenwald *Gallio-Carpinetum*
  - 91E0 Auen-Wälder mit *Alnus glutinosa* und *Fraxinus excelsior* (*Alno-Padion*, *Alnion incanae*, *Salicion albae*)

- \* prioritärer Lebensraum
- Ohne Darstellung (kleinfächige Vorkommen als Begleitbiotop)
- 1 keine Angaben
  - 3260 Flüsse der planaren bis montanen Stufe mit Vegetation des *Ranuncion fluitans* und des *Callitriche-Batrachion*
  - 91E0 Auen-Wälder mit *Alnus glutinosa* und *Fraxinus excelsior* (*Alno-Padion*, *Alnion incanae*, *Salicion albae*)

Kartierungszeitraum: -08/2004

Grenze FFH-Dosse (FFH\_620)



FFH-Gebiet Dosse\_DE 2941-303 (Ausschnitt)  
Karte 8.3: Bestand der Lebensraumtypen nach Anhang I FFH-RL sowie weitere wertgebende Biotope - 2941

Maßstab 1:25.000 Stand 08/2014

Kartengrundlage:  
Digitale Daten der Landesvermessung und Geobasisinformation Brandenburg, LGB  
Verwendung mit Genehmigung Nr. GB-G 199  
Topographische Karte 1:25.000 Normausgabe  
Koordinatensystem ETRS 89, Bezugsellipsoid GRS 80

Auftragnehmer:  
 ELLMANN / SCHULZE GbR  
Ingenieurbüro für Landschaftsplanung und Wasserwirtschaft  
Hauptstraße 31, 16845 Sieversdorf

Kartographie:  
 Masuch  
GEODATAFORMATION  
Hauptstraße 31, 16845 Sieversdorf  
Tel. 033970-13956, www.masuch.de



Legende

Lebensraumtypen Bestand	Entwicklungsflächen
Auwälder	Auwälder
Fließgewässer	Fließgewässer
irreversibel gestört, nicht regenerierbar	

Gesamtbewertung
A hervorragend
B gut
C durchschnittlich oder beschränkt

kartierte und/oder zu entwickelnde FFH-Lebensraumtypen

3260 Flüsse der planaren bis montanen Stufe mit Vegetation des Ranuncion fluitantis und des Callitriche-Batrachion

Ohne Darstellung (kleinfächige Vorkommen als Begleitbiotop)

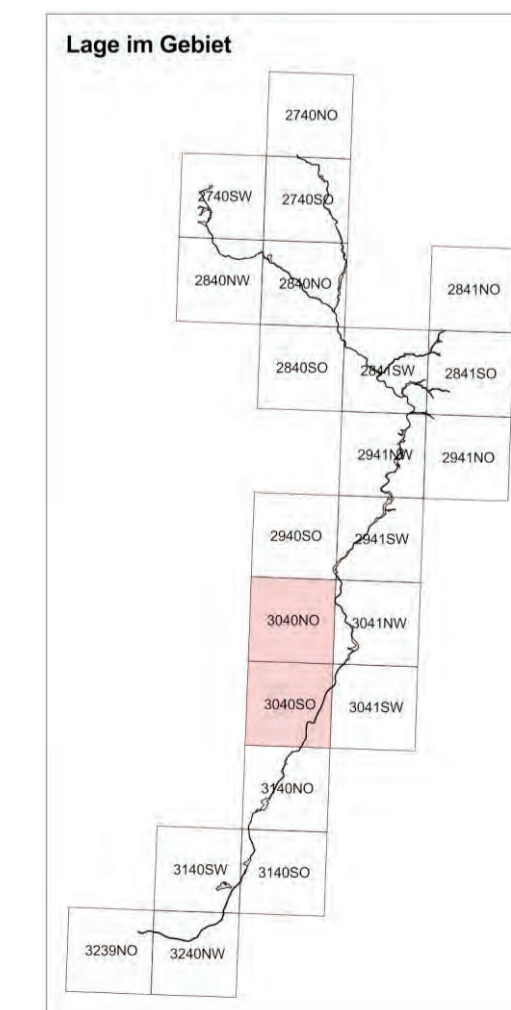
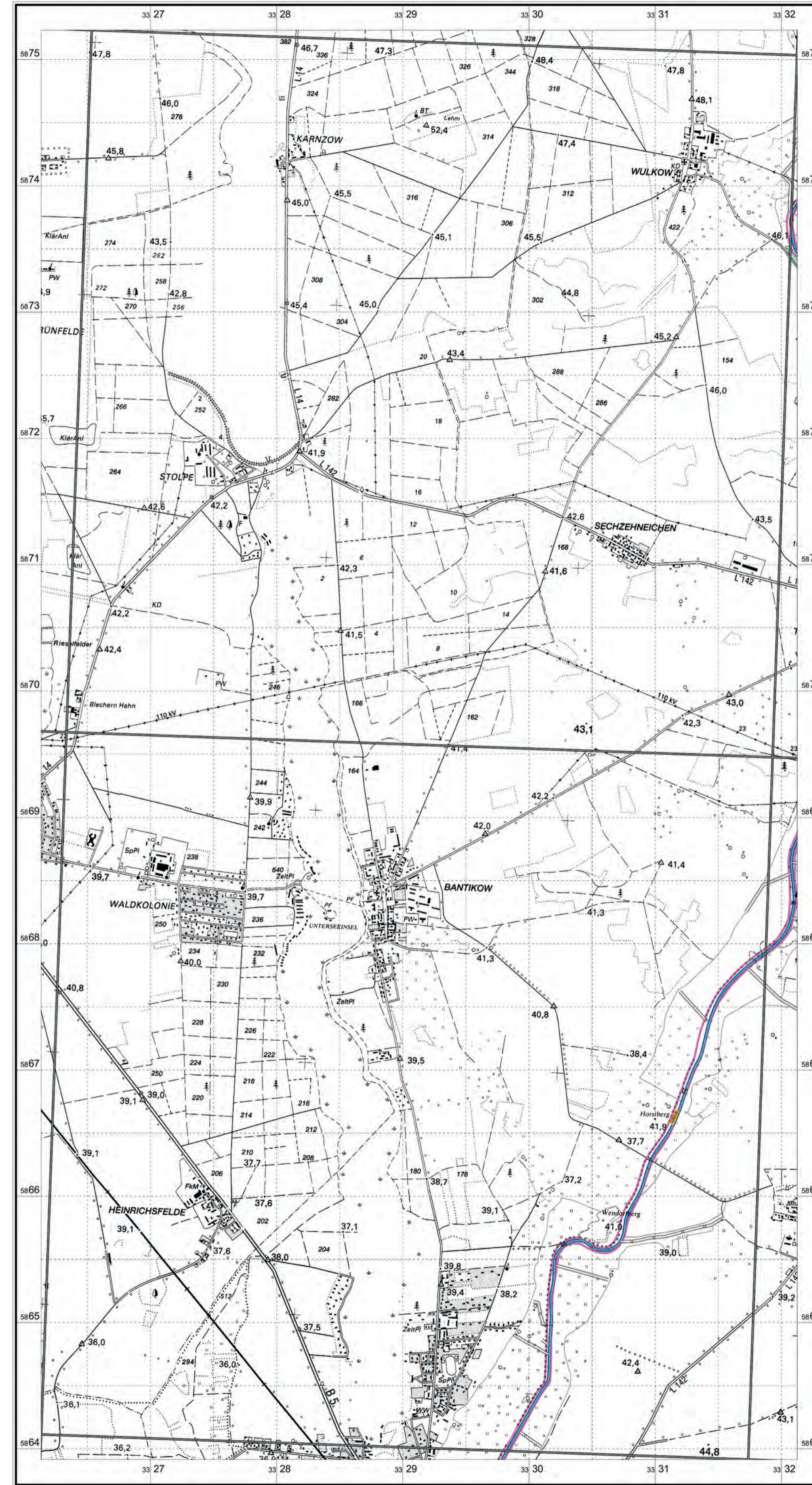
-1 keine Angaben

3260 Flüsse der planaren bis montanen Stufe mit Vegetation des Ranuncion fluitantis und des Callitriche-Batrachion

91E0 Auen-Wälder mit Alnus glutinosa und Fraxinus excelsior (Alno-Padion, Alnion incanae, Salicion albae)

Kartierungszeitraum: - 07/2004

— Grenze FFH-Dosse (FFH\_620)



Naturpark Westhavelland  Landesamt für Umwelt, Gesundheit und Verbraucherschutz

FFH-Gebiet Dosse\_DE 2941-303 (Ausschnitt)  
Karte 8.3: Bestand der Lebensraumtypen nach Anhang I FFH-RL sowie weitere wertgebende Biotope - 3040



Kartengrundlage:  
Digitale Daten der Landesvermessung und Geobasisinformation Brandenburg, LGB  
Verwendung mit Genehmigung Nr. GB-G 199  
Topographische Karte 1:25.000 Normausgabe  
Koordinatensystem ETRS 89, Bezugsellipsoid GRS 80

Auftragnehmer:  
 ELLMANN / SCHULZE GbR  
Ingenieurbüro für Landschaftsplanung und Wasserwirtschaft  
Hauptstraße 31, 16845 Sieversdorf

Kartographie:  
 Masuch GEOINFORMATION  
Hauptstraße 31, 16845 Sieversdorf  
Tel. 033970-13956, www.masuch.de

 Gefördert durch den Europäischen Landwirtschaftsfonds für die Entwicklung des ländlichen Raums (ELER) und durch das Land Brandenburg

Legende

Lebensraumtypen Bestand		Entwicklungsflächen	
	Auwälder		Auwälder
	Fließgewässer		Fließgewässer
	Trockenrasen		Trockenrasen
	irreversibel gestört, nicht regenerierbar		

Gesamtbewertung	
	A hervorragend
	B gut
	C durchschnittlich oder beschränkt

Kartierte und/oder zu entwickelnde FFH-Lebensraumtypen

- 2330 Dünen mit offenen Grasflächen mit *Corynephorus* und *Agrostis*
- 3260 Flüsse der planaren bis montanen Stufe mit Vegetation des *Ranuncion fluitantis* und des *Callitriche-Batrachion*
- 91E0 Auen-Wälder mit *Alnus glutinosa* und *Fraxinus excelsior* (*Alno-Padion*, *Alnion incanae*, *Salicion albae*)

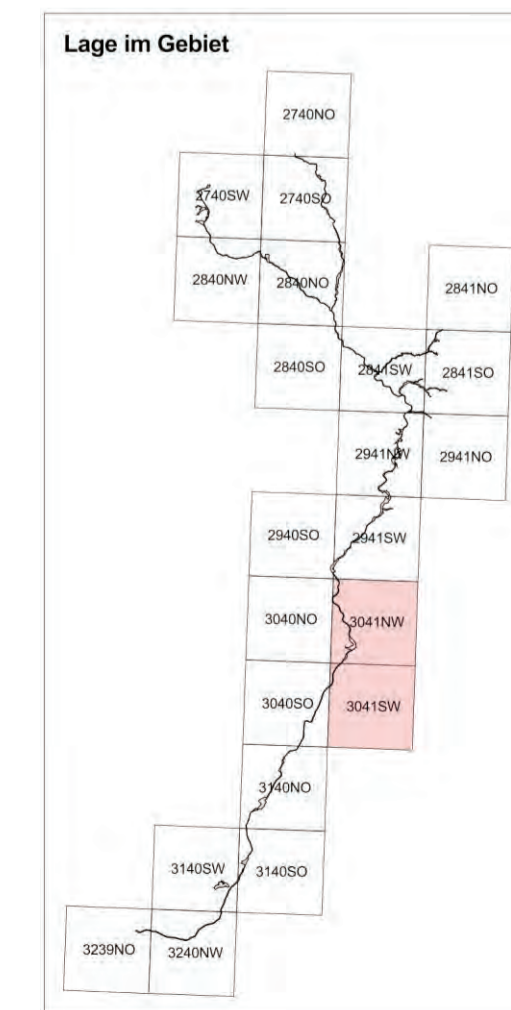
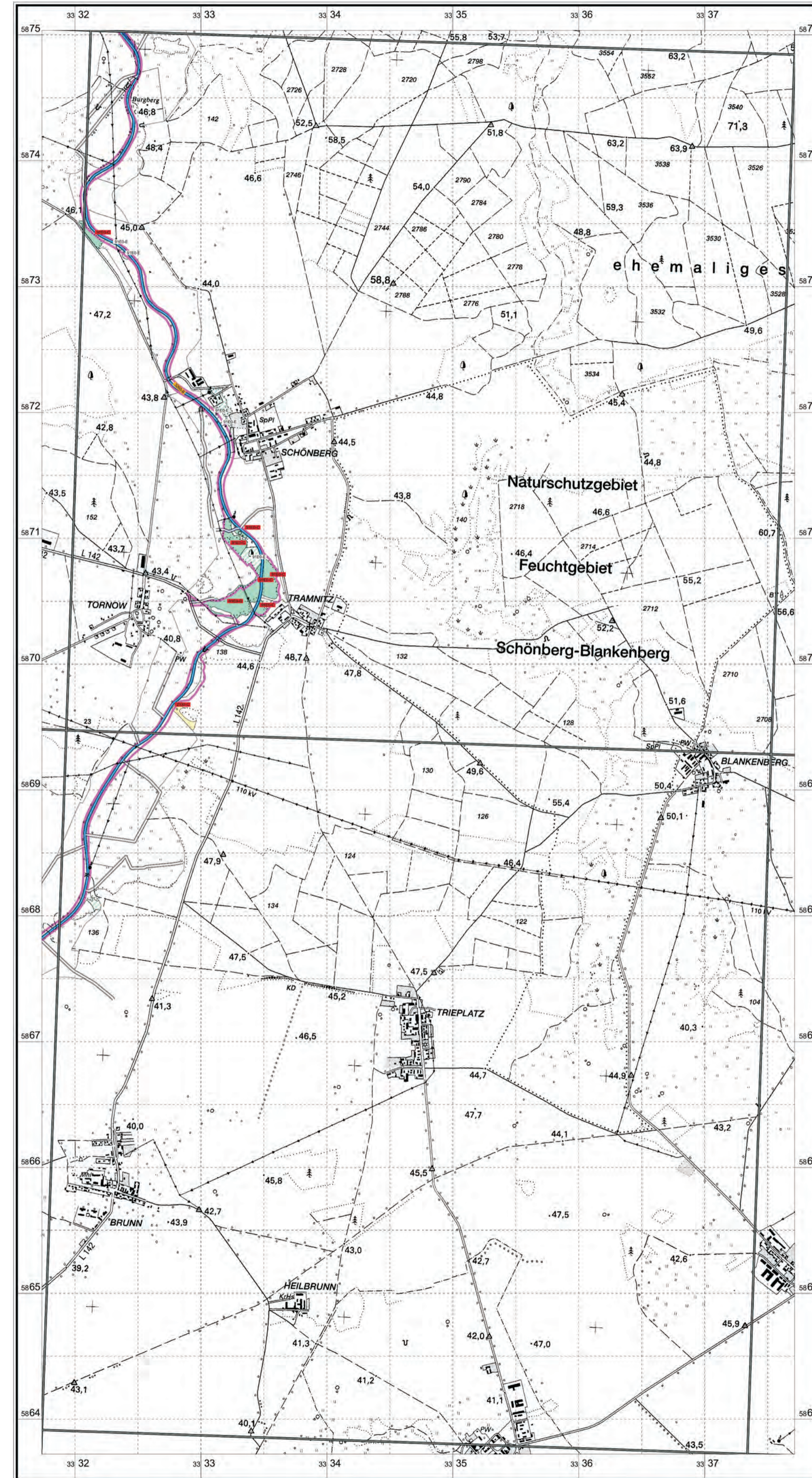
\* prioritärer Lebensraum

Ohne Darstellung (kleinfächige Vorkommen als Begleitbiotop)

- 1 keine Angaben
- 3260 Flüsse der planaren bis montanen Stufe mit Vegetation des *Ranuncion fluitantis* und des *Callitriche-Batrachion*
- 91E0 Auen-Wälder mit *Alnus glutinosa* und *Fraxinus excelsior* (*Alno-Padion*, *Alnion incanae*, *Salicion albae*)

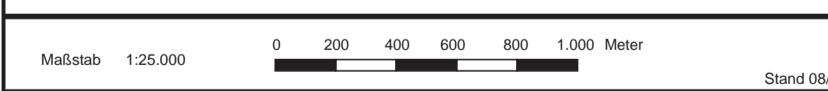
Kartierungszeitraum: - 07/2004

— Grenze FFH Dosse (FFH\_620)

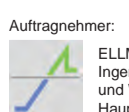



Naturpark Westhavelland  Landesamt für Umwelt, Gesundheit und Verbraucherschutz

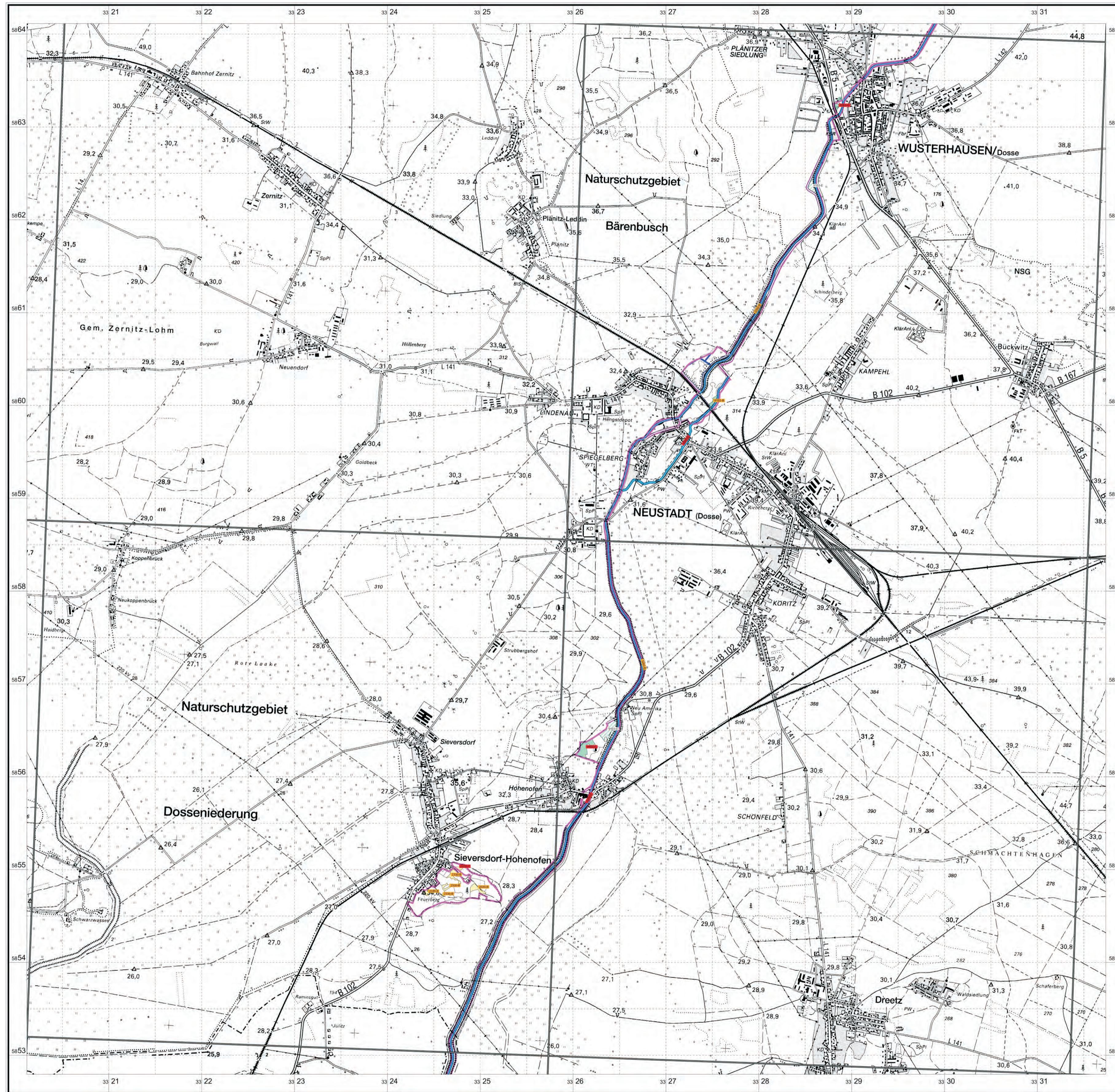
FFH-Gebiet Dosse\_DE 2941-303 (Ausschnitt)  
Karte 8.3: Bestand/Bewertung der Lebensraumtypen nach Anhang I FFH-RL sowie weitere wertgebende Biotope - 3041



Kartengrundlage:  
Digitale Daten der Landesvermessung und Geobasisinformation Brandenburg, LGB  
Verwendung mit Genehmigung Nr. GB-G 199  
Topographische Karte 1:25.000 Normausgabe  
Koordinatensystem ETRS 89, Bezugsellipsoid GRS 80

Auftragnehmer:  
 ELLMANN / SCHULZE GBR  
Ingenieurbüro für Landschaftsplanung und Wasserwirtschaft  
Hauptstraße 31, 16845 Sieversdorf

Kartographie:  
 Masuch GEOINFORMATION  
Hauptstraße 31, 16845 Sieversdorf  
Tel. 033970-13956, www.masuch.de



**Legende**

<b>Lebensraumtypen Bestand</b>	<b>Entwicklungsflächen</b>
Auwälder	Auwälder
Fließgewässer	Fließgewässer
Trockenrasen	Trockenrasen
irreversibel gestört, nicht regenerierbar	

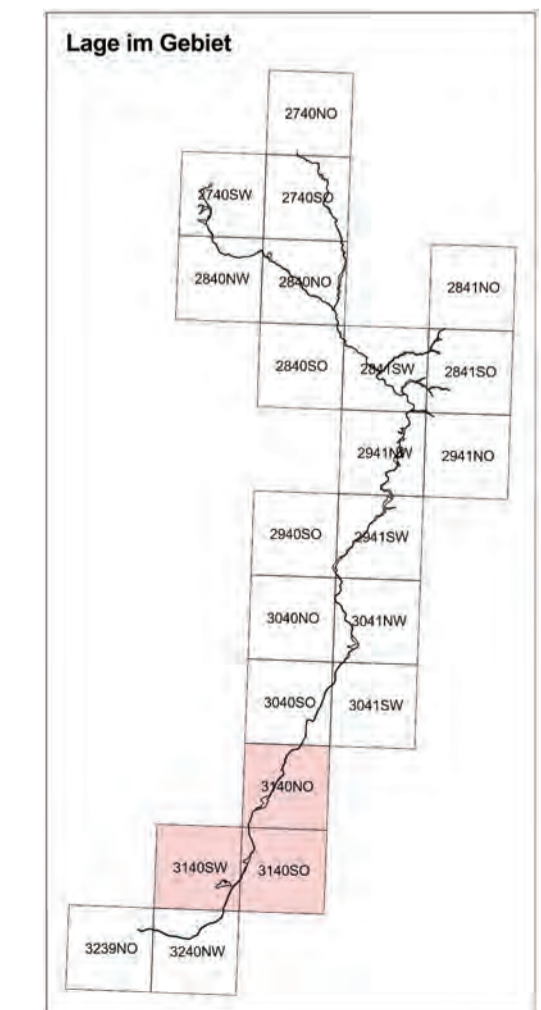
**Gesamtbewertung**

- A hervorragend
- B gut
- C durchschnittlich oder beschränkt

- kartierte und/oder zu entwickelnde FFH-Lebensraumtypen**
- 2330 Dünen mit offenen Grasflächen mit *Corynephorus* und *Agrostis*
  - 3260 Flüsse der planaren bis montanen Stufe mit Vegetation des *Ranunculus fluitans* und des *Callitriche-Batrachion*
  - 91E0 Auen-Wälder mit *Alnus glutinosa* und *Fraxinus excelsior* (*Alno-Padion*, *Alnion incanae*, *Salicion albae*)
- \*prioritärer Lebensraum**
- Ohne Darstellung**  
(kleinfächige Vorkommen als Begleitbiotop)
- 1 keine Angaben
  - 3260 Flüsse der planaren bis montanen Stufe mit Vegetation des *Ranunculus fluitans* und des *Callitriche-Batrachion*
  - 91E0 Auen-Wälder mit *Alnus glutinosa* und *Fraxinus excelsior* (*Alno-Padion*, *Alnion incanae*, *Salicion albae*)

Kartierungszeitraum: -/07/2004

— Grenze  
FFH Dosse (FFH\_620)



**Naturpark Westhavelland**

Landesamt für Umwelt, Gesundheit und Verbraucherschutz

FFH-Gebiet Dosse\_DE 2941-303 (Ausschnitt)  
Karte 8.3: Bestand der Lebensraumtypen nach Anhang I FFH-RL sowie weitere wertgebende Biotope - 3140

Maßstab 1:25.000

Kartengrundlage:  
Digitale Daten der Landesvermessung und Geobasisinformation Brandenburg LGB  
Verwendung mit Genehmigung Nr. GB-G 199  
Topographische Karte 1:25.000 Normausgabe  
Koordinatensystem ETRS 89, Bezugsellipsoid GRS 80

Auftragnehmer:  
EILMANN / SCHULZE GbR  
Ingenieurbüro für Landschaftsplanung und Wasserwirtschaft  
Hauptstraße 31, 16845 Sieversdorf

Kartographie:  
Masuch  
GEOINFORMATION  
Hauptstraße 31, 16845 Sieversdorf  
Tel. 033970-13956, www.masuch.de

Bearbeitung: Dipl.-Ing. Susanne Gettz

Stand 08/2014



Legende

Lebensraumtypen Bestand	Entwicklungsflächen
Auwälder	Auwälder
Fließgewässer	Fließgewässer
Standgewässer	Standgewässer
Trockenrasen	Trockenrasen
Wiesen und Hochstaudenfluren	Wiesen und Hochstaudenfluren
Eichen, Eichen-Hainbuchenwälder und Hangmischwälder	Eichen, Eichen-Hainbuchenwälder und Hangmischwälder
irreversibel gestört, nicht regenerierbar	

Gesamtbewertung

A hervorragend
B gut
C durchschnittlich oder beschränkt

kartierte und/oder zu entwickelnde FFH-Lebensraumtypen

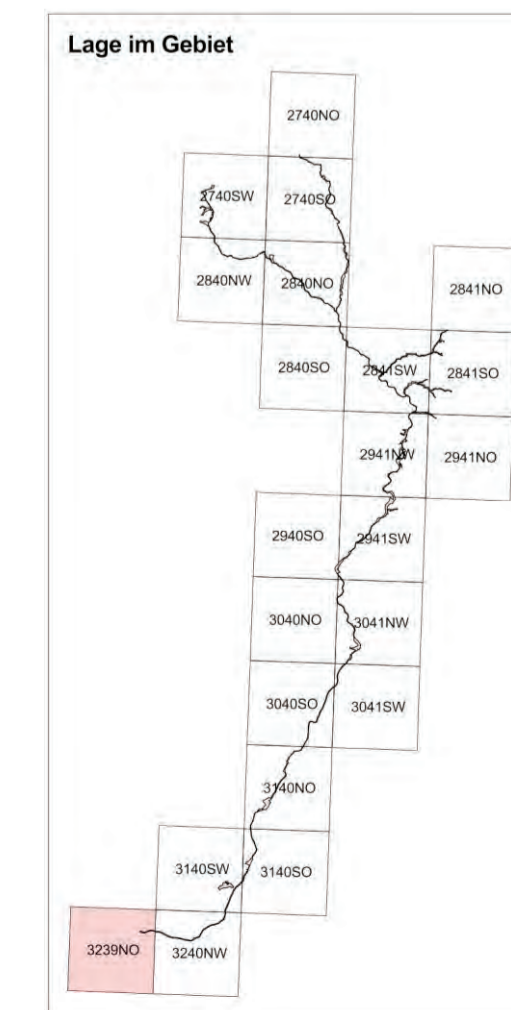
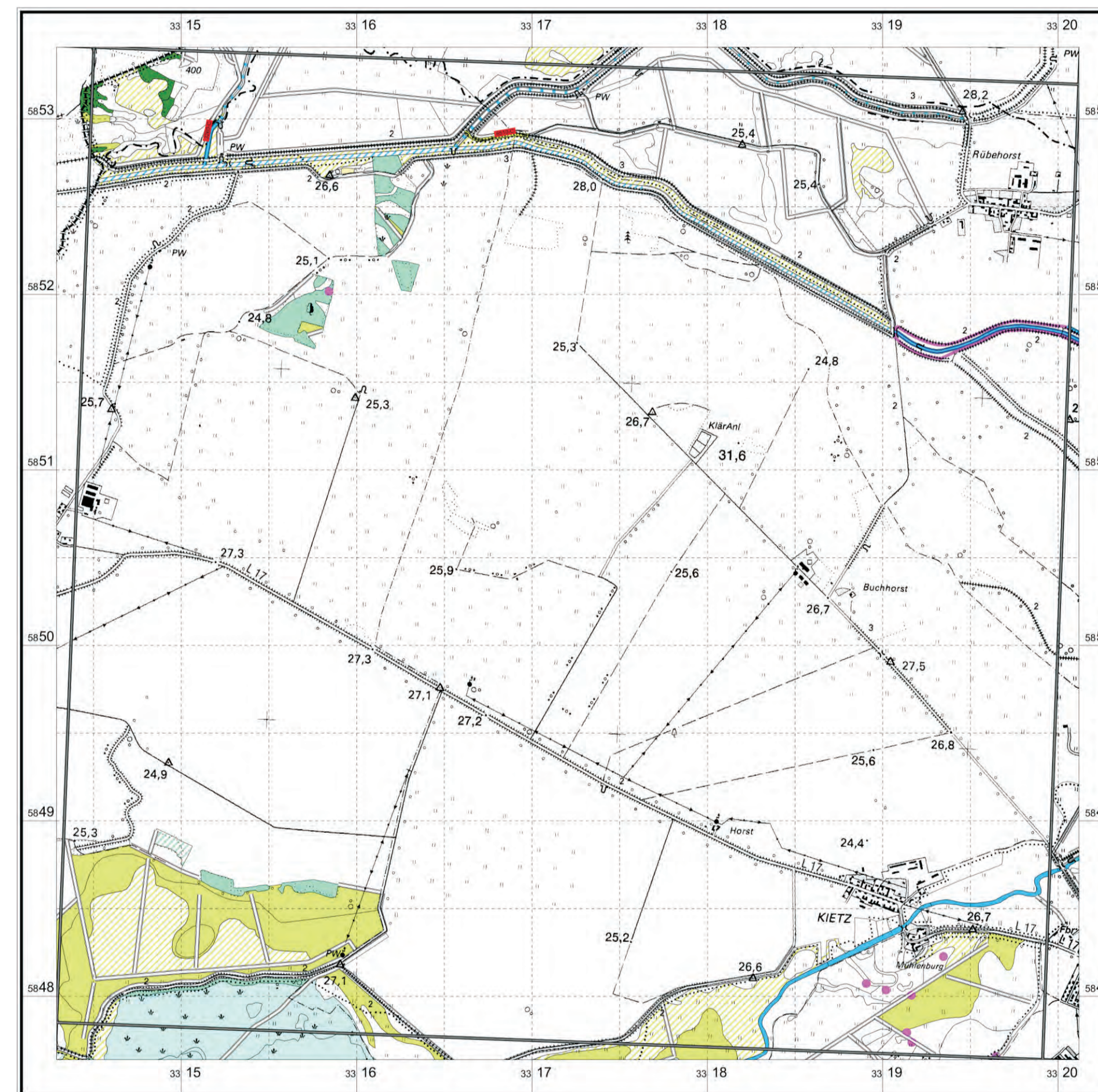
- 3260 Flüsse der planaren bis montanen Stufe mit Vegetation des Ranuncion fluitans und des Callitriche-Batrachion
- 6510 Magere Flachland-Mähwiesen (*Alopecurus pratensis*, *Sanguisorba officinalis*)

Ohne Darstellung (kleinfächige Vorkommen als Begleitbiotop)

- 1 keine Angaben
- 3260 Flüsse der planaren bis montanen Stufe mit Vegetation des Ranuncion fluitans und des Callitriche-Batrachion
- 91E0 Auen-Wälder mit *Alnus glutinosa* und *Fraxinus excelsior* (*Alno-Padion*, *Almon incanae*, *Salicion albae*)

Kartierungszeitraum: 09/2003

— Grenze  
FFH Dosse (FFH\_B20)



**Naturpark Westhavelland**

Landesamt für Umwelt, Gesundheit und Verbraucherschutz

FFH-Gebiet Dosse\_DE 2941-303 (Ausschnitt)  
Karte 8.3: Bestand der Lebensraumtypen nach Anhang I FFH-RL sowie weitere wertgebende Biotope - 3239

Maßstab: 1:25.000

Kartengrundlage:  
Digitale Daten der Landesvermessung und Geobasisinformation Brandenburg LGB  
Verwendung mit Genehmigung Nr. GB-G 199  
Topographische Karte 1:25.000 Normalausgabe  
Koordinatensystem ETRS 89, Bezugsellipsoid GRS 80

Auftragnehmer:  
EILMANN / SCHULZE GbR  
Ingenieurbüro für Landschaftsplanung und Wasserwirtschaft  
Hauptstraße 31, 16845 Sieversdorf

Kartographie:  
Masuch GEOINFORMATION  
Hauptstraße 31, 16845 Sieversdorf  
Tel. 033970-13956, www.masuch.de

Bearbeitung: Dipl. Ing. Susanne Getz

Gefördert durch den Europäischen Landwirtschaftsfonds für die Entwicklung des ländlichen Raums (ELER) und durch das Land Brandenburg

Legende

<p>Lebensraumtypen Bestand</p> <ul style="list-style-type: none"> <li> Auwälder</li> <li> Fließgewässer</li> <li> Standgewässer</li> <li> Eichen-Hainbuchenwälder und Hangmischwälder</li> </ul>	<p>Entwicklungsflächen</p> <ul style="list-style-type: none"> <li> Auwälder</li> <li> Fließgewässer</li> <li> Standgewässer</li> <li> Eichen-Hainbuchenwälder und Hangmischwälder</li> </ul>
<p> irreversibel gestört, nicht regenerierbar</p>	
<p>Gesamtbewertung</p> <ul style="list-style-type: none"> <li> A hervorragend</li> <li> B gut</li> <li> C durchschnittlich oder beschränkt</li> </ul>	

kartierte und /oder zu entwickelnde FFH-Lebensraumtypen

3260 Flüsse der planaren bis montanen Stufe mit Vegetation des Ranuncion fluitans und des Callitriche-Batrachion

Ohne Darstellung (kleinflächige Vorkommen als Begleitbiotop)

-1 keine Angaben

3260 Flüsse der planaren bis montanen Stufe mit Vegetation des Ranuncion fluitans und des Callitriche-Batrachion

91E0 Auen-Wälder mit Alnus glutinosa und Fraxinus excelsior (Alno-Padion, Alnion incanae, Salicion albae)

Kartierungszeitraum: - 07/2004

FFH-Gebiet Dosse\_DE 2941-303

Grenze FFH Dosse (FFH\_620)

