

# Managementplan für das FFH-Gebiet Teufelssee (Landesnr.: 637, EU-Nr.: DE 3845-306) Karte 4: Maßnahmen

## Legende

- FFH-Gebiet
- Maßnahmenfläche (Polygon)
- Maßnahmenfläche Moore, Sümpfe, Röhrichte (Punkt)
- Erhaltungsmaßnahme gemäß FFH-RL/  
+ Potentialfläche Erhaltungsmaßnahme
- 123 Nummer der Maßnahmenfläche, verschiedenfarbig (Polygon, Punkt)

## Lebensraumtypen

- 3160 Dystrophe Seen und Teiche
- 7140 Übergangs- und Schwingrasenmoore
- 91D0\* Moorwälder

## Bezeichnung der Maßnahmen

- Maßnahmen in Wäldern und Forsten
- F86 Langfristige Überführung zu einer standortheimischen Baum- und Strauchartenzusammensetzung
  - F17 Ergänzungspflanzung (Nachbesserung) mit standortheimischen Baumarten
  - F98 Zulassen der natürlichen Sukzession mit ggf. ersteinrichtender Maßnahme

- Maßnahmen an Gewässern und Mooren
- W105 Maßnahmen zur Erhöhung des Wasserstands von Gewässern
  - W29 Vollständiges Entfernen der Gehölze
  - W54 Belassen von Sturzbäumen / Totholz
  - W58 Röhrichtmahd

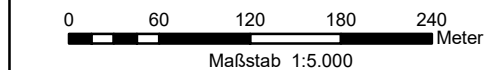
- sonstige Maßnahmen
- S23 Beseitigung von Müll und sonstigen Ablagerungen

Datenquellen:  
Karteninhalt: DOP20g, FFH-Grenze und Planungsdaten des NSF aus dem Jahre 2023  
DOP20g, DTK50g: © GeoBasis-DEAL/GB (2023), dl-de/by-2  
Quellenvermerk auf der Karte:  
DOP20g, DTK50g: © GeoBasis-DEAL/GB (2023), dl-de/by-2  
FFH-Gebiete: Landesamt für Umwelt Brandenburg, <https://metaver.de/trefferanzeige?docuId=7DE3A549-769C-4F01-A5E9-83E25D40975E>, Datenlizenz Deutschland-Namensnennung-Version 2.0, <https://www.govdata.de/dl-de/by-2-0>  
Planungsdaten: Stiftung Naturschutzfonds Brandenburg, 2023

# Managementplan für das FFH-Gebiet Teufelssee (Landesnr.: 637, EU-Nr.: DE 3845-306)



## Karte 4: Maßnahmen



Bearbeitung: Julia Leidholdt  
Stand: 21.04.2023

Auftraggeber:  
Stiftung NaturschutzFonds Brandenburg  
Heinrich-Mann-Allee 18/19  
14473 Potsdam

Maßnahmen						
TK-Nr.	ID	LRT	Art	Maßnahme	Dringlichkeit Maßnahmenumsetzung	Erhaltungsmaßnahme gemäß FFH-RL
3845SO	0003	7140		W29	mittelfristig	E
				W58	mittelfristig	E
	0004	7140		W58	mittelfristig	E
				S23	kurzfristig	E
	0005	3160		W58	mittelfristig	E
				F86	laufend	E
	0007	7140		F17	kurzfristig	E
				W105	laufend	E
				F17	kurzfristig	E
	0008	7140		F86	laufend	E
W105				laufend	E	
F98				laufend	W	
0010	91D0		S23	kurzfristig	W	
			W54	laufend	W	
			F98	laufend	E	
0011	91D0		W54	laufend	E	
			W29	mittelfristig	-	
0102	7140		W29	mittelfristig	E	
			F86	laufend	E	
1002	7140		W29	mittelfristig	E	
			F17	kurzfristig	E	
ZFP_001	7140		W105	laufend	E	
			F17	kurzfristig	E	
			F86	laufend	E	
3846SW	0001	7140		W105	laufend	E
				F17	kurzfristig	E

E = Erhaltung eines günstigen Erhaltungsgrades, W = Wiederherstellung eines günstigen Erhaltungsgrades, P = Potentialfläche für FFH-Erhaltungsmaßnahmen