

- Erhaltungszustand**
- A: hervorragender Erhaltungszustand
 - B: guter Erhaltungszustand
 - C: durchschnittlicher oder beschränkter Erhaltungszustand
 - E: Entwicklungsfläche
 - Z: irreversibel gestört; nicht regenerierbar
 - Erhaltungszustand wurde nicht bewertet
 - keine Angabe

Erhaltungszustand gemäß:
 - Richtlinie 92/43/EWG des Rates vom 21. Mai 1992 zur Erhaltung der natürlichen Lebensräume sowie der wildlebenden Tiere und Pflanzen
 - 97/266/EG Entscheidung der Kommission vom 18. Dezember 1996 über das Formular für die Übermittlung von Informationen zu den im Rahmen von NATURA 2000 vorgeschlagenen Gebieten

Landesumweltamt Brandenburg (Hrsg.) 2004:
 Biotopkartierung Brandenburg
 Band 1: Kartierungsanleitung
 und Anlagen
 Potsdam, 312 S.

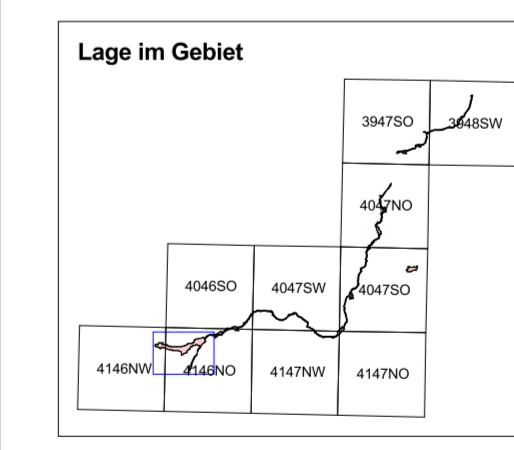
gesetzlich geschütztes Biotop nach §30 BNatSchG oder §18 BbgNatSchAG

Kartierungszeitraum: 06/2004 - 08/2012

- kartierte FFH-Lebensraumtypen**
- 3150 Natürliche eutrophe Seen mit einer Vegetation des Magnopotamo- oder Hydrocharitaceae
 - 3260 Flüsse der planaren bis montanen Stufe mit Vegetation des Ranunculion fluitantis und des Callitriche-Betuletum
 - 91E0 Auen-Wälder mit *Alnus glutinosa* und *Fraxinus excelsior* (Alo-Pastor, Alton incanae, Salicion albae)*

- *prioritärer Lebensraum
- Ohne Darstellung (kennzeichnendes Vorkommen als Begleitbiotop)
- 6430 Feuchte Hochstaudenfluren der planaren und montanen bis alpinen Stufe
 - 6510 Magere Flachland-Mähwiesen (*Alopecurus pratensis*, *Sanguisola officinalis*)
 - 9190 Alte bodensaure Eichenwälder auf Sandebenen mit *Quercus robur*
 - 91E0 Auen-Wälder mit *Alnus glutinosa* und *Fraxinus excelsior* (Alo-Pastor, Alton incanae, Salicion albae)

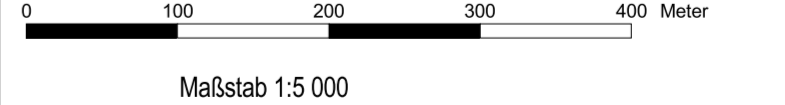
— FFH-Gebiet 639 "Dahmetal Ergänzung" (Grenzpassung nach DTK 10 Sauer 2012)



Managementplanung Natura 2000 im Land Brandenburg

Gefördert durch den Europäischen Landwirtschaftsfonds für die Entwicklung des ländlichen Raums (ELER) und durch das Land Brandenburg

FFH-Gebiet 639 "Dahmetal Ergänzung"
Karte Za: Bestand/Bewertung der Lebensraumtypen nach Anhang I FFH-RL sowie weitere wertgebende Biotope



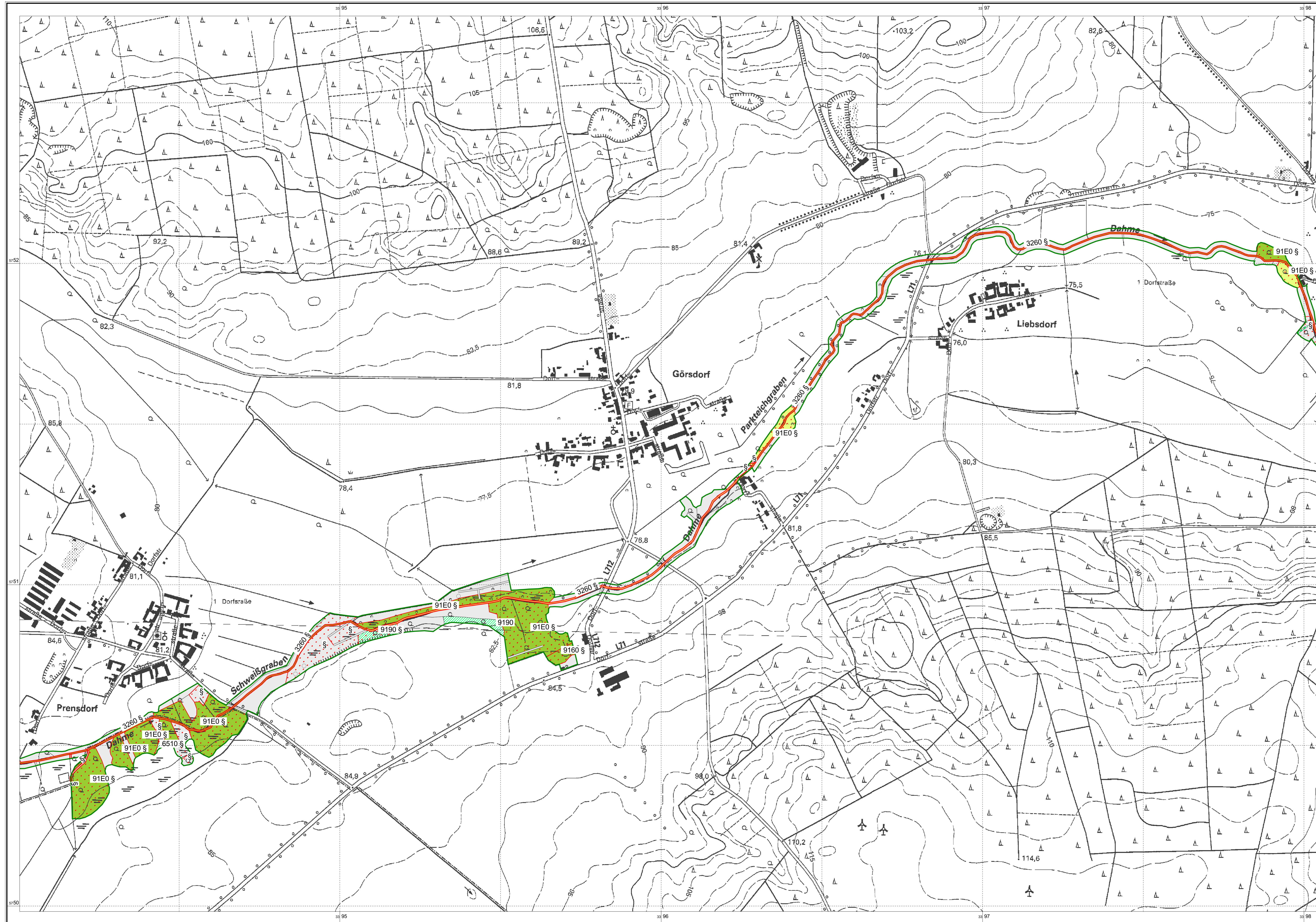
Maßstab 1:5 000

Kartgrundlage: Digitale Daten der Landesvermessung und Geobasisinformation Brandenburg; Verwendung mit Genehmigung Nr. 05-G-199; Topographische Karte 1:50.000 Normalausgabe; Koordinatenystem ETRS 89; Bezugsellipsoid GRSS0

Auftraggeber:
 NaturSchutzFonds Brandenburg
 Stiftung öffentlichen Rechts
 Hermsdorf-Mühlweg 18/19
 14473 Potsdam

Bearbeitung: Dr. Anselm Krumbiegel, Karin Morgenstern, Jeanine Taut
 Stand: 10.6.2013
 Kartographie: Jeanine Taut

Auftraggeber:
 BfN - Büro für Ökologie und Naturschutz
 Frank Meyer
 Mühlweg 50
 09114 Halle (Saale)



- Erhaltungszustand**
- A: hervorragender Erhaltungszustand
 - B: guter Erhaltungszustand
 - C: durchschnittlicher oder beschränkter Erhaltungszustand
 - E: Entwicklungsfläche
 - Z: Irreversibel gestört; nicht regenerierbar
 - Erhaltungszustand wurde nicht bewertet
 - keine Angabe

Erhaltungszustand gemäß:

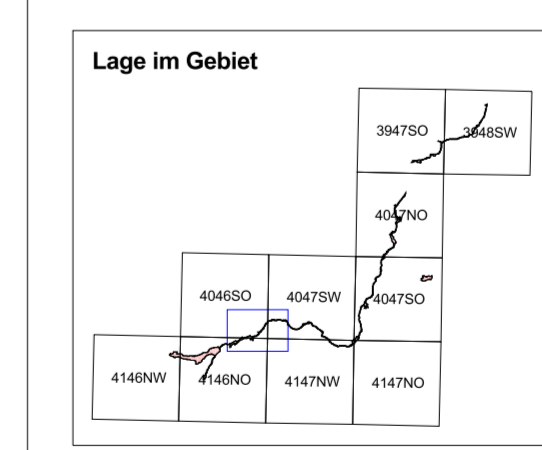
- Richtlinie 92/43/EWG des Rates vom 21. Mai 1992 zur Erhaltung der natürlichen Lebensräume sowie der wildlebenden Tiere und Pflanzen
- 97/266/EG: Entscheidung der Kommission vom 18. Dezember 1996 über das Formular für die Übermittlung von Informationen zu den im Rahmen von NATURA 2000 vorgeschlagenen Gebieten

Landesumweltamt Brandenburg (Hrsg.) 2004:
 Biotopkartierung Brandenburg
 Band 1: Kartierungsanleitung
 und Anlagen
 Potsdam: 312 S.

gesetzlich geschütztes Biotop nach §30 BNatSchG oder §18 BbgNatSchAG

Kartierungszeitraum: 07/2004 - 08/2012

- kartierte FFH-Lebensraumtypen**
- 3260 Fliese der planaren bis montanen Stufe mit Vegetation des Ranuncion-Subantis und des Callitriche-Sesuvium
 - 6510 Magere Flachland-Mähwiesen (*Alopecurus pratensis*, *Sanguisorba officinalis*)
 - 9160 Subatlantischer oder mitteleuropäischer Stieleichenwald oder Harbuchenwald (*Carpinus betulus*) [*Stellaria-Carpinetum*]
 - 9190 Alte bodensaure Eichenwälder auf Sandebenen mit *Quercus robur*
 - 91E0 Auen-Wälder mit *Ailus glutinosus* und *Fraxinus excelsior* (*Alnus-Pedon*, *Alnus incana*, *Salix alba*)
- * prioritärer Lebensraum
- Ohne Darstellung**
 (keinfache Vorkommen als Begleitbiotop)
- 6430 Feuchte Hochstaudenfluren der planaren und montanen bis alpinen Stufe
 - 6510 Magere Flachland-Mähwiesen (*Alopecurus pratensis*, *Sanguisorba officinalis*)
 - 9190 Alte bodensaure Eichenwälder auf Sandebenen mit *Quercus robur*
 - 91E0 Auen-Wälder mit *Ailus glutinosus* und *Fraxinus excelsior* (*Alnus-Pedon*, *Alnus incana*, *Salix alba*)
- FFH-Gebiet 639 "Dahmetal Ergänzung" (Grenzpassung nach DTK 10 Stand 2012)



Managementplanung Natura 2000 im Land Brandenburg

Naturschutzfonds Brandenburg

Gefördert durch den Europäischen Landwirtschaftsfonds für die Entwicklung des ländlichen Raums (ELER) und durch das Land Brandenburg

FFH-Gebiet 639 "Dahmetal Ergänzung"
 Karte Zb: Bestand/Bewertung der Lebensraumtypen nach Anhang I FFH-RL sowie weitere wertgebende Biotope

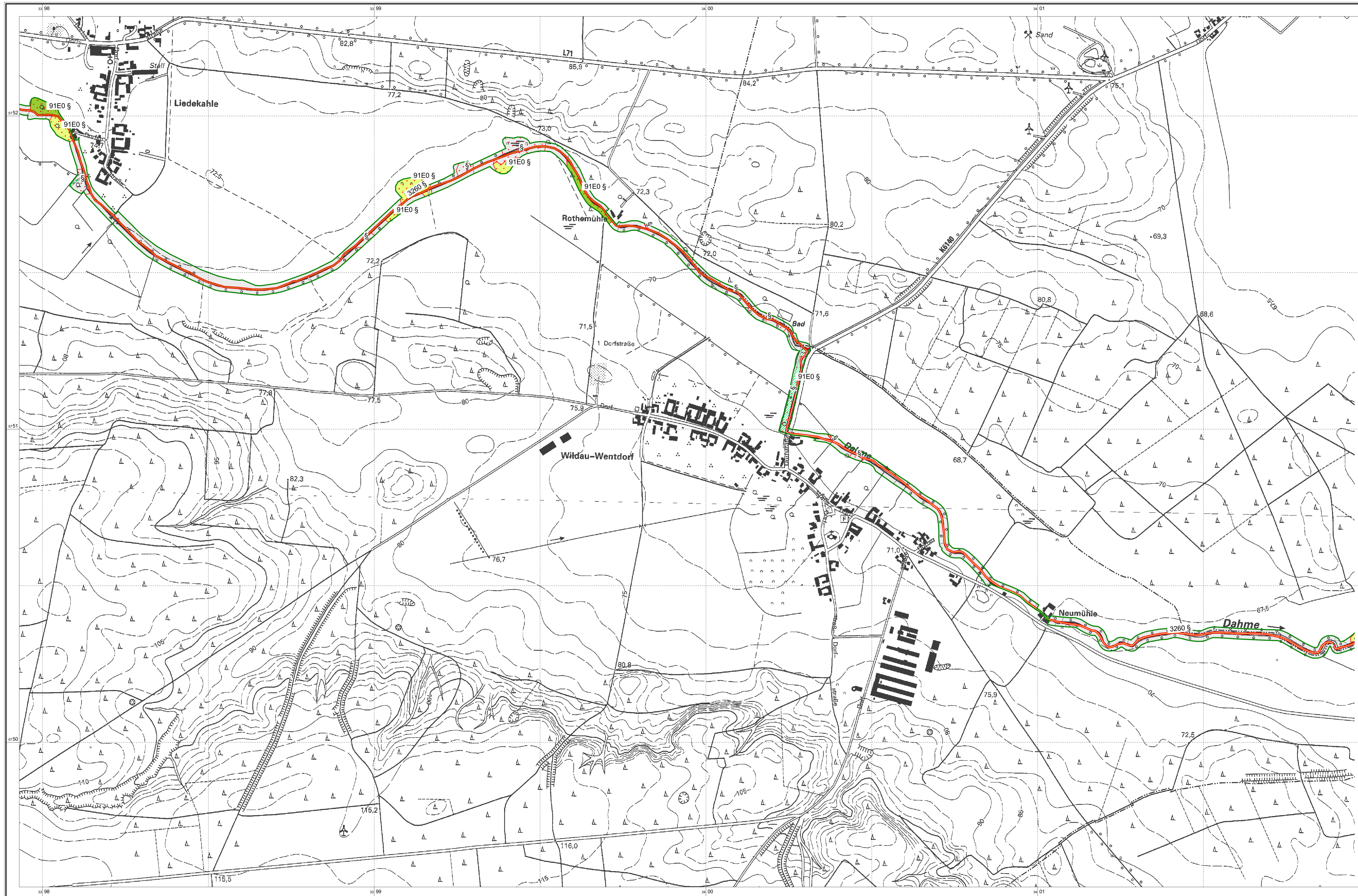
Maßstab 1:5 000

Kartiergrundlage: Digitale Daten der Landesvermessung und Geobasisinformation Brandenburg, Verwendung mit Genehmigung Nr. 06-G 199, Topographische Karte 1:50.000 Normalscale, Koordinatensystem ETRS 89, Bezugsellipsoid GRSS0

Auftraggeber: NANA - Büro für Ökologie und Naturschutz, Stiftung öffentlichen Rechts, Herrsch-Märk-Allee 18/19, 14473 Potsdam

Bearbeitung: Dr. Anselm Krumbiegel, Karin Morgenstern, Jeanine Taut
 Stand: 10.06.2013
 Kartographie: Jeanine Taut

Auftraggeber: NANA - Büro für Ökologie und Naturschutz, Stiftung öffentlichen Rechts, Herrsch-Märk-Allee 18/19, 14473 Potsdam



Erhaltungszustand

- A: hervorragender Erhaltungszustand
- B: guter Erhaltungszustand
- C: durchschnittlicher oder beschränkter Erhaltungszustand
- E: Entwicklungsfläche
- Z: irreversibel gestört; nicht regenerierbar
- Erhaltungszustand wurde nicht bewertet
- keine Angabe

Erhaltungszustand gemäß:

- Richtlinie 92/43/EWG des Rates vom 21. Mai 1992 zur Erhaltung der natürlichen Lebensräume sowie der wildlebenden Tiere und Pflanzen
- 97/260/EG: Entscheidung der Kommission vom 18. Dezember 1996 über das Formular für die Übermittlung von Informationen zu den im Rahmen von NATURA 2000 vorgeschlagenen Gebieten

Landesumweltamt Brandenburg (Hrsg.) 2004:
 Biotopkartierung Brandenburg
 Band 1: Kartierungsanleitung
 und Anlagen
 Potsdam, 312 S.

gesetzlich geschütztes Biotop nach §30 BNatSchG oder §18 BbgNatSchAG

Kartierungszeitraum: 07/2004 - 12/2012

kartierte FFH-Lebensraumtypen

3260 Fliese der planaren bis montanen Stufe mit Vegetation des Ranunculus flammula und des Callitriche-Substrates

91E0 Auen-Wälder mit *Alnus glutinosa* und *Fraxinus excelsior* (Auen-Paflon, Auen incanae, Salikon abae)

* prioritärer Lebensraum

Ohne Darstellung
 (berflächige Vorkommen als Begleitbiotop)

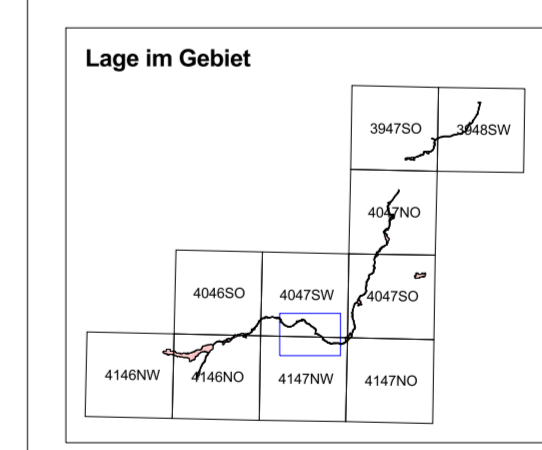
6430 Feuchte Hochstaudenfluren der planaren und montanen bis alpinen Stufe

6510 Mageres Flachland-Mähwiesen (*Alopecurus pratensis*, *Sanguisorba officinalis*)

9190 Alte bodensaure Eichenwälder auf Sandebenen mit *Quercus robur*

91E0 Auen-Wälder mit *Alnus glutinosa* und *Fraxinus excelsior* (Auen-Paflon, Auen incanae, Salikon abae)

— FFH-Gebiet 639 "Dahmetal Ergänzung" (Grenzpassung nach DTK 10 Stand 2012)



Managementplanung Natura 2000 im Land Brandenburg

NaturSchutzFonds Brandenburg

Gefördert durch den Europäischen Landwirtschaftsfonds für die Entwicklung des ländlichen Raums (ELER) und durch das Land Brandenburg

FFH-Gebiet 639 "Dahmetal Ergänzung"
 Karte Zc: Bestand/Bewertung der Lebensraumtypen nach Anhang I FFH-RL sowie weitere wertgebende Biotope

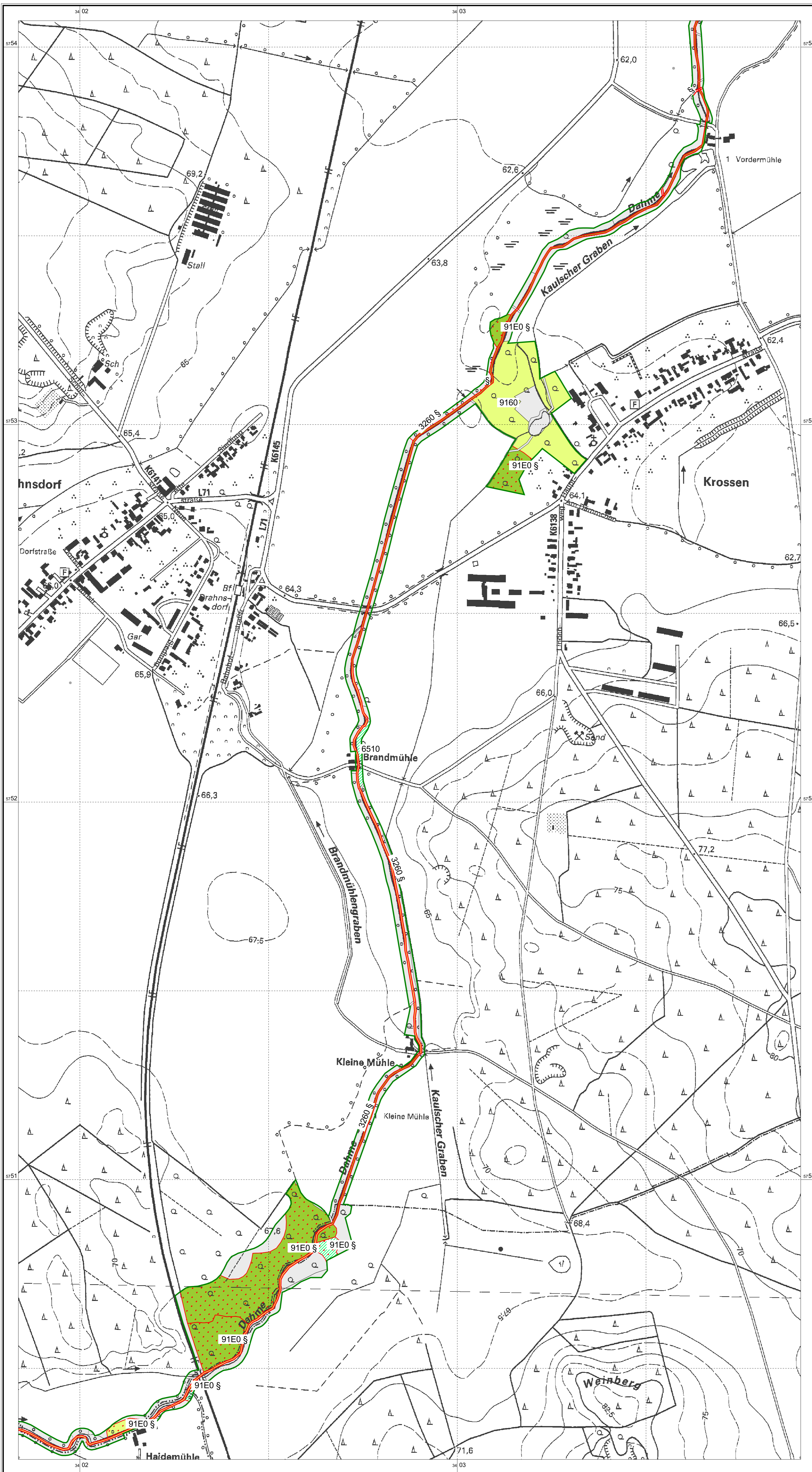
Maßstab 1:5 000

Kartengrundlage:
 Digitale Daten der Landesvermessung und Geobasisinformation Brandenburg, Verwendung mit Genehmigung Nr. GB-G 199.
 Topographische Karte 1:50.000 Normalesignale
 Koordinatensystem ETRS 89, Bezugsellipsoid GRS80

Auftraggeber:
 NaturSchutzFonds Brandenburg -
 Stiftung Öffentliches Rechts
 Heinrich-Mölln-Allee 18/19
 14473 Potsdam

Bearbeitung: Dr. Anselm Kumbiegel, Karin Morgenstern, Janine Taut
 Stand: 10.06.2013
 Kartographie: Janine Taut

Aufnahmer:
 RANA - Büro für Ökologie und Naturschutz
 Frank Meyer
 Mühlweg 59
 08114 Halle (Saale)



Erhaltungszustand gemäß:
 - Richtlinie 92/43/EWG des Rates vom 21. Mai 1992 zur Erhaltung der natürlichen Lebensräume sowie der wildlebenden Tiere und Pflanzen
 - 97/268/EG: Entscheidung der Kommission vom 18. Dezember 1996 über das Formular für die Übermittlung von Informationen zu den im Rahmen von NATURA 2000 vorgeschlagenen Gebieten

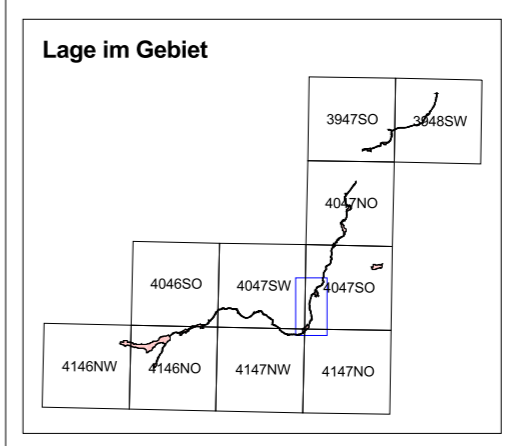
Landesumweltamt Brandenburg (Hrsg.) 2004:
 Biotopkartierung Brandenburg
 Band 1: Kartierungsanleitung und Anlagen
 Potsdam, 312 S.

gesetzlich geschütztes Biotop nach §30 BNatSchG oder §18 BbgNatSchAG

Kartierungszeitraum: 07/2004 - 08/2012

- kartierte FFH-Lebensraumtypen**
- 3260 Flüsse der planaren bis montanen Stufe mit Vegetation des Ranuncion fluitans und des Callitriche-Batrachion
 - 6510 Magere Flachland-Mähwiesen (*Alopecurus pratensis*, *Sanguisorba officinalis*)
 - 9160 Subatlantischer oder mitteleuropäischer Stieleichenwald oder Haibuchenwald (*Carpinus betulus*) [*Stellaria-Carpinetum*]
 - 91E0 Auen-Wälder mit *Alnus glutinosa* und *Fraxinus excelsior* (*Alno-Padion*, *Alnion incanae*, *Salicion albae*)^{*}
- ^{*} prioritärer Lebensraum
- Ohne Darstellung (kleinflächige Vorkommen als Begleitbiotop)
- 6430 Feuchte Hochstaudenfluren der planaren und montanen bis alpinen Stufe
 - 6510 Magere Flachland-Mähwiesen (*Alopecurus pratensis*, *Sanguisorba officinalis*)
 - 9190 Alle bodensaure Eichenwälder auf Sandebenen mit *Quercus robur*
 - 91E0 Auen-Wälder mit *Alnus glutinosa* und *Fraxinus excelsior* (*Alno-Padion*, *Alnion incanae*, *Salicion albae*)

— FFH-Gebiet 639 "Dahmetal Ergänzung" (Grenzanpassung nach DTK 10 Stand 2012)

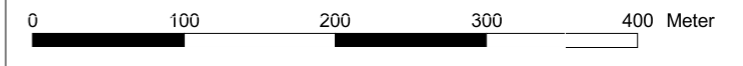


Managementplanung Natura 2000 im Land Brandenburg

Naturschutzfonds Brandenburg

Gefördert durch den Europäischen Landwirtschaftsfonds für die Entwicklung des ländlichen Raums (ELER) und durch das Land Brandenburg

FFH-Gebiet 639 "Dahmetal Ergänzung"
 Karte 2d: Bestand/Bewertung der Lebensraumtypen nach Anhang I FFH-RL sowie weitere wertgebende Biotope



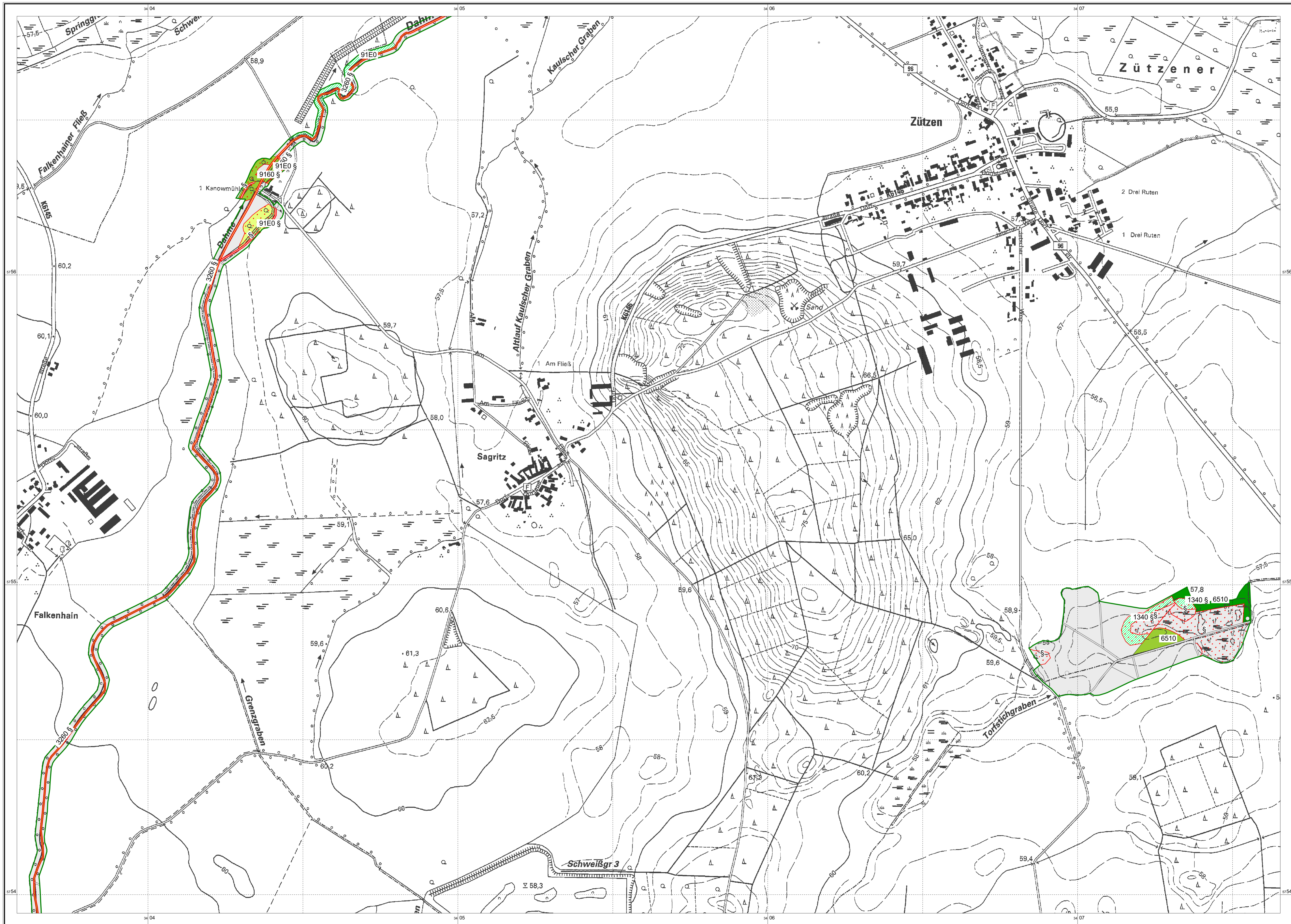
Maßstab 1:5 000

Kartengrundlage: Digitale Daten der Landesvermessung und Geobasisinformation Brandenburg; Verwendung mit Genehmigung Nr. GB-G 1/99; Topographische Karte 1:10.000 Normalausgabe; Koordinatensystem ETRS 89, Bezugsellipsoid GRS80

Auftraggeber: Naturschutzfonds Brandenburg - Stiftung öffentlichen Rechts Heinrich-Mann-Allee 19/19 14473 Potsdam

Bearbeitung: Dr. Anselm Kumbiegel, Karin Morgenstern, Jeanine Taut
 Stand: 10.06.2013
 Kartographie: Jeanine Taut

Aufnehmer: RANA - Büro für Ökologie und Naturschutz
 Frank Meyer
 Mühlweg 39
 06114 Halle (Saale)



- Erhaltungszustand**
- A: hervorragender Erhaltungszustand
 - B: guter Erhaltungszustand
 - C: durchschnittlicher oder beschränkter Erhaltungszustand
 - E: Entwicklungsfläche
 - Z: irreversibel gestört; nicht regenerierbar
 - Erhaltungszustand wurde nicht bewertet
 - keine Angabe

Erhaltungszustand gemäß:

- Richtlinie 92/43/EWG des Rates vom 21. Mai 1992 zur Erhaltung der natürlichen Lebensräume sowie der wildlebenden Tiere und Pflanzen
- 97/26/EG: Entscheidung der Kommission vom 18. Dezember 1996 über das Formular für die Übermittlung von Informationen zu den im Rahmen von NATURA 2000 vorgeschlagenen Gebieten

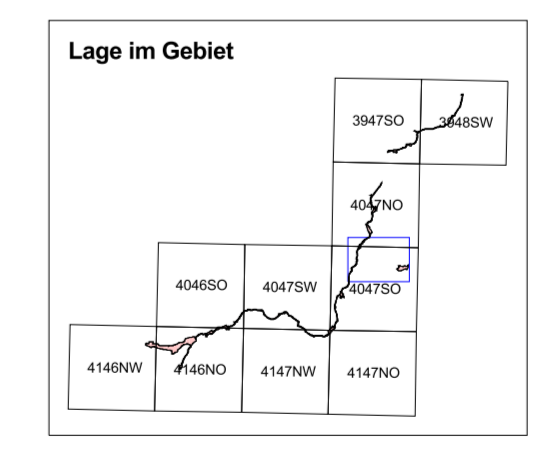
Landesumweltamt Brandenburg (Hsg.) 2004:
 Biotopkartierung Brandenburg
 Band 1: Kartierungsanleitung
 und Anlagen
 Potsdam, 312 S.

 gesetzlich geschütztes Biotop nach §30 BNatSchG oder §18 BbgNatSchAG

Kartierungszeitraum: 07/2004 - 08/2012

- kartierte FFH-Lebensraumtypen**
- 1340 Salzwiesen im Binneland*
 - 3260 Fliese der planaren bis montanen Stufe mit Vegetation des Ranunculus flammula und des Callitriche-Betulastratum
 - 6510 Magere Flachland-Mähwiesen (Alopecurus pratensis, Sanguisorba officinalis)
 - 9160 Subatlantischer oder mitteleuropäischer Steilhangwald oder Hartholzwald (Carpinus betulus) [Sclerophyllo-Carpinetum]
 - 91E0 Auen-Wälder mit Alnus glutinosa und Fraxinus excelsior (Alno-Pedon, Alnion incanae, Salicion albae)*
- * prioritärer Lebensraum
- Ohne Darstellung
 (Kleinflächige Vorkommen als Begleitbiotop)
- 6430 Feuchte Hochstaudenfluren der planaren und montanen bis alpinen Stufe
 - 6510 Magere Flachland-Mähwiesen (Alopecurus pratensis, Sanguisorba officinalis)
 - 9190 Alte bodensaure Eichenwälder auf Sandebenen mit Quercus robur
 - 91E0 Auen-Wälder mit Alnus glutinosa und Fraxinus excelsior (Alno-Pedon, Alnion incanae, Salicion albae)

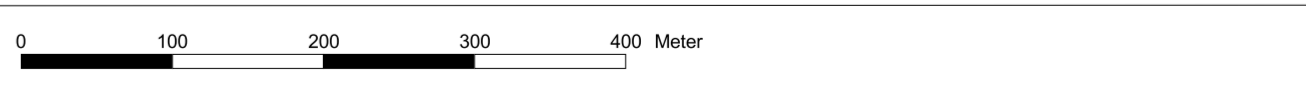
FFH-Gebiet 639 "Dahmetal Ergänzung"
 (Grenzpassung nach DTK 10 Stand 2012)



Managementplanung Natura 2000 im Land Brandenburg

Gefördert durch den Europäischen Landwirtschaftsfonds für die Entwicklung des ländlichen Raums (ELER) und durch das Land Brandenburg

FFH-Gebiet 639 "Dahmetal Ergänzung"
Karte 2e: Bestand/Bewertung der Lebensraumtypen nach Anhang I FFH-RL
sowie weitere wertgebende Biotope



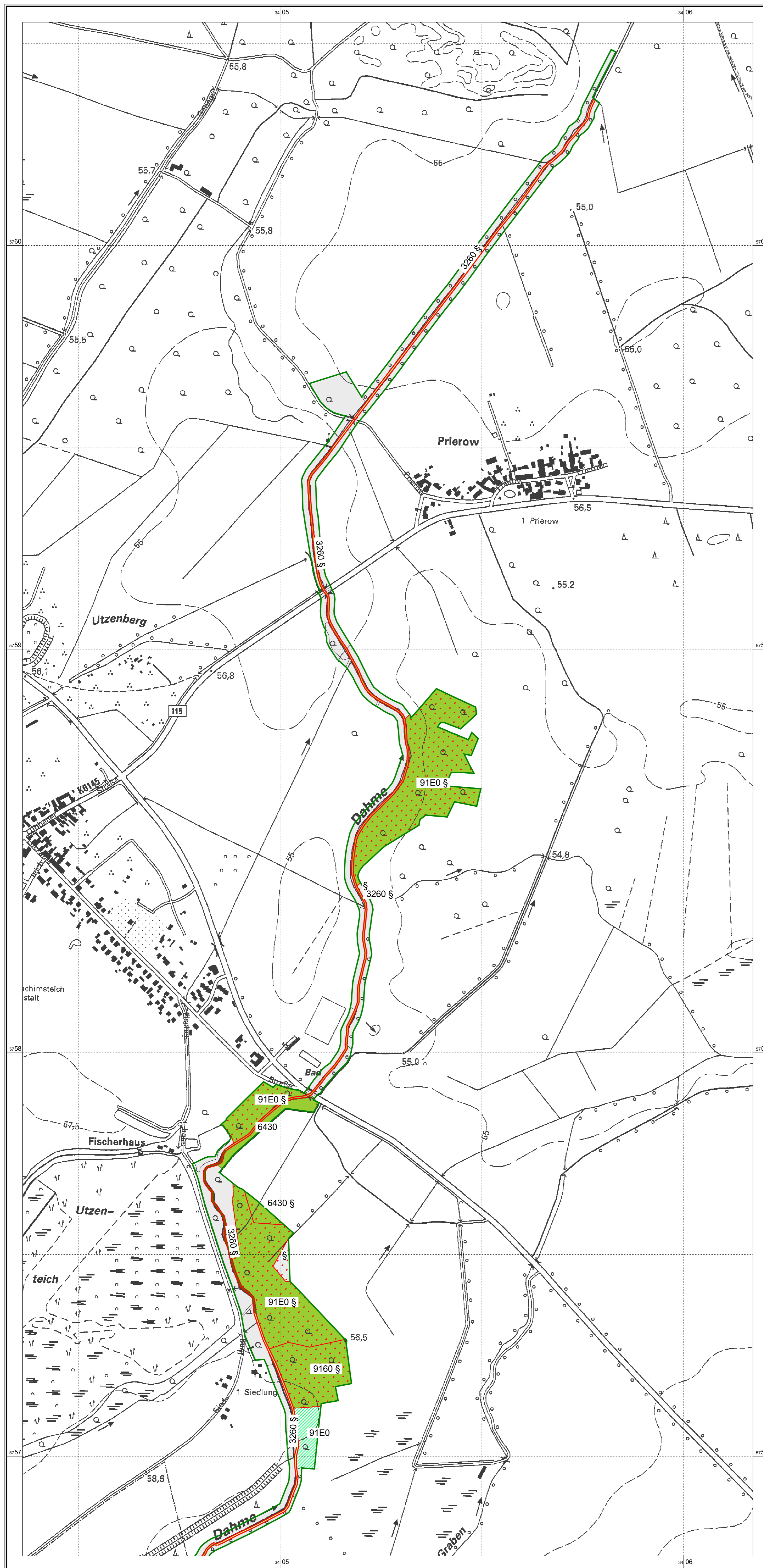
Maßstab: 1:5 000

Kartengrundlage: Digitale Daten der Landesvermessung und Geobasisinformation Brandenburg, Verwendung mit Genehmigung Nr. GB-G 1099, Topographische Karte 1:10.000 Normalsäge, Koordinatensystem ETRS 89, Bezugsellipsoid GRS80

Auftraggeber: Naturschutzfonds Brandenburg - Stiftung öffentlichen Rechts, Heinrich-Mann-Allee 18/19, 14473 Potsdam

Auftragnehmer: RANA - Büro für Ökologie und Naturschutz, Frank Meyer, Mühlweg 39, 08114 Halle (Saale)

Bearbeitung: Dr. Anselm Kumbiegel, Kerin Morgenstern, Jeanine Taut
 Stand: 10.06.2013
 Kartographie: Jeanine Taut



- Erhaltungszustand**
- A: hervorragender Erhaltungszustand
 - B: guter Erhaltungszustand
 - C: durchschnittlicher oder beschränkter Erhaltungszustand
 - E: Entwicklungsfläche
 - Z: irreversibel gestört; nicht regenerierbar
 - Erhaltungszustand wurde nicht bewertet
 - keine Angabe

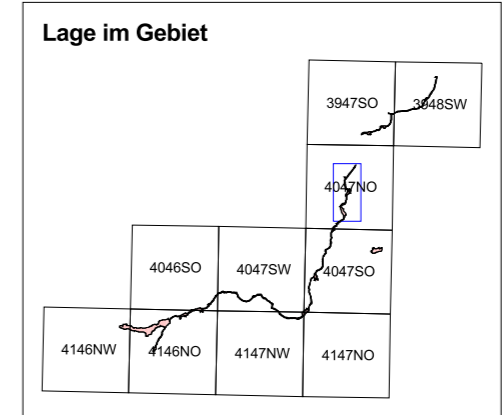
Erhaltungszustand gemäß:
 - Richtlinie 92/43/EWG des Rates vom 21. Mai 1992 zur Erhaltung der natürlichen Lebensräume sowie der wildlebenden Tiere und Pflanzen
 - 97/268/EG: Entscheidung der Kommission vom 18. Dezember 1996 über das Formular für die Übermittlung von Informationen zu den im Rahmen von NATURA 2000 vorgeschlagenen Gebieten

Landesumweltamt Brandenburg (Hrsg.) 2004:
 Biotopkartierung Brandenburg
 Band 1: Kartierungsanleitung
 und Anlagen
 Potsdam, 312 S.

gesetzlich geschütztes Biotop nach §30 BNatSchG oder §18 BbgNatSchAG

Kartierungszeitraum: 09/2004 - 08/2012

- kartierte FFH-Lebensraumtypen**
- 3260 Flüsse der planaren bis montanen Stufe mit Vegetation des Ranuncion fluitantis und des Callitriche-Batrachion
 - 6430 Feuchte Hochtaidenfluren der planaren und montanen bis alpinen Stufe
 - 9160 Subatlantischer oder mitteleuropäischer Stieleichenwald oder Hainbuchenwald (Carpinetum betuli) (Stellario-Carpinetum)
 - 91E0 Auen-Wälder mit *Alnus glutinosa* und *Fraxinus excelsior* (Ailu-Padion, Ailion incanae, Salicion albae)*
- * prioritärer Lebensraum
- Ohne Darstellung
 (kleinflächige Vorkommen als Begleitbiotop)
- 6430 Feuchte Hochtaidenfluren der planaren und montanen bis alpinen Stufe
 - 6510 Magere Flachland-Mähwiesen (*Alopecurus pratensis*, *Sanguisorba officinalis*)
 - 9190 Alte bodensaure Eichenwälder auf Sandebenen mit *Quercus robur*
 - 91E0 Auen-Wälder mit *Alnus glutinosa* und *Fraxinus excelsior* (Ailu-Padion, Ailion incanae, Salicion albae)
- FFH-Gebiet 639 "Dahmetal Ergänzung" (Grenzangabe nach DTK 10 Stand 2012)

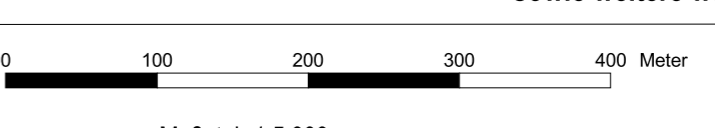


Managementplanung Natura 2000 im Land Brandenburg

NaturSchutzFonds Brandenburg

Gefördert durch den Europäischen Landwirtschaftsfonds für die Entwicklung des ländlichen Raums (ELER) und durch das Land Brandenburg

FFH-Gebiet 639 "Dahmetal Ergänzung"
Karte 2f: Bestand/Bewertung der Lebensraumtypen nach Anhang I FFH-RL
 sowie weitere wertgebende Biotope



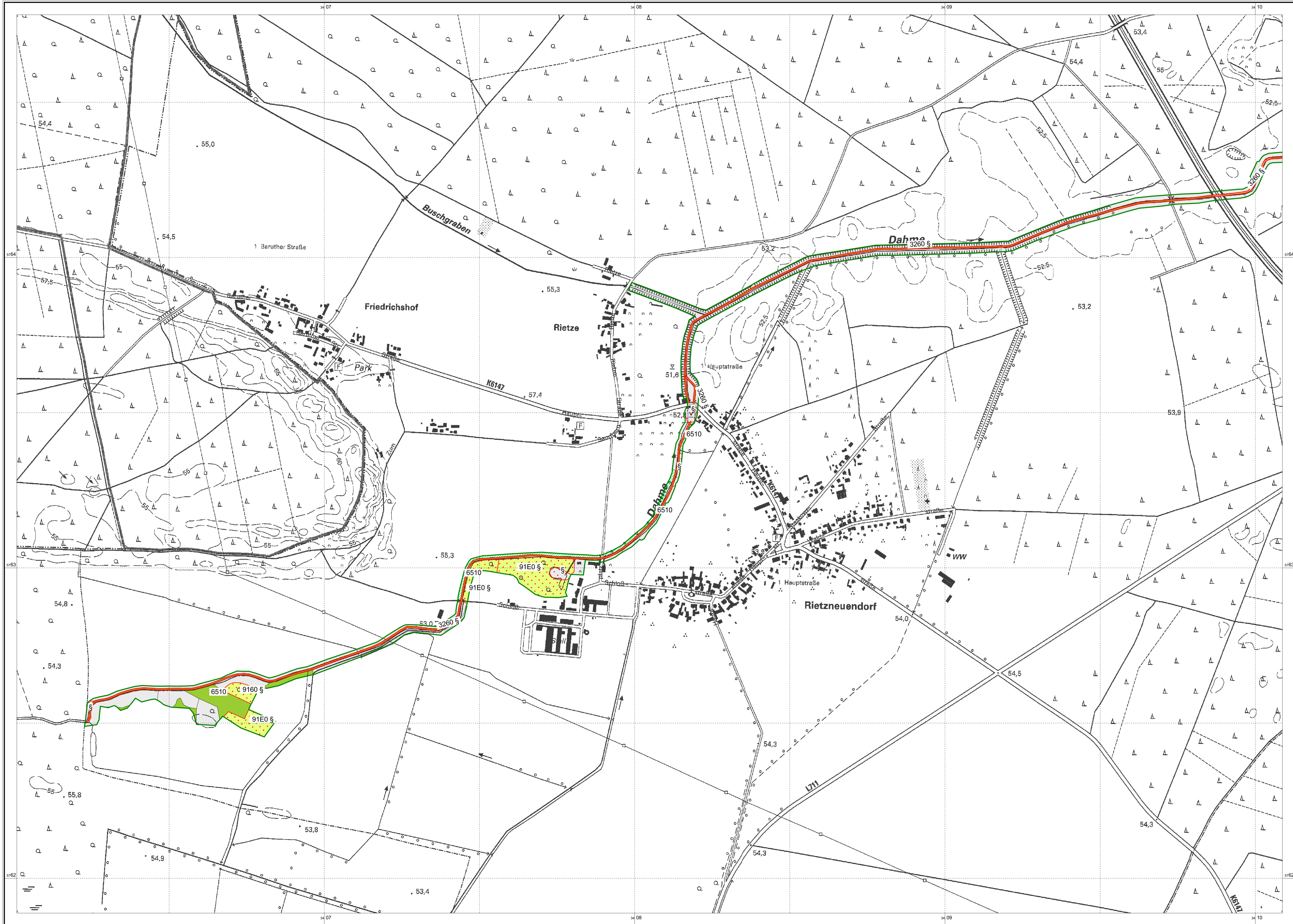
Maßstab 1:5 000

Kartierungsbasis: Digitale Daten der Landesvermessung und Geobasisinformation Brandenburg, Verwendung mit Genehmigung Nr. GB-G 1992, Topographische Karte 1:10.000 Normalausgabe, Koordinatensystem ETRS 89, Bezugsellipsoid GRS80

Auftraggeber:
 NaturSchutzFonds Brandenburg -
 Stiftung öffentlichen Rechts
 Heinrich-Mann-Allee 18/19
 14473 Potsdam

Bearbeitung: Dr. Anselm Krumbiegel, Karin Morgenstern, Jeanine Taut
 Stand: 10.06.2013
 Kartographie: Jeanine Taut

Auftragnehmer:
 RANA - Büro für Ökologie und Naturschutz
 Frank Meyer
 Mühlweg 39
 06114 Halle (Saale)



Erhaltungszustand

- A: hervorragender Erhaltungszustand
- B: guter Erhaltungszustand
- C: durchschnittlicher oder beschränkter Erhaltungszustand
- E: Entwicklungsfläche
- Z: irreversibel gestört; nicht regenerierbar
- Erhaltungszustand wurde nicht bewertet
- keine Angabe

Erhaltungszustand gemäß:

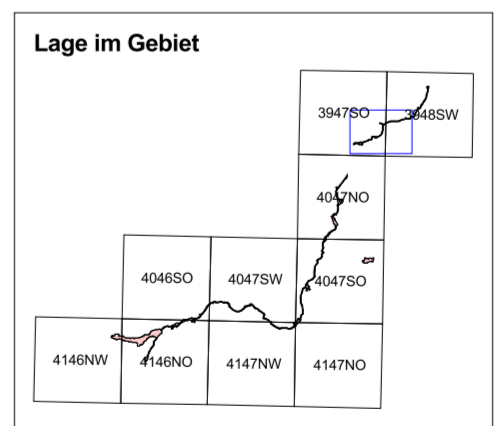
- Richtlinie 92/43/EWG des Rates vom 21. Mai 1992 zur Erhaltung der natürlichen Lebensräume sowie der wildlebenden Tiere und Pflanzen
- 97/26/EG Entscheidung der Kommission vom 18. Dezember 1996 über das Formular für die Übermittlung von Informationen zu dem im Rahmen von NATURA 2000 vorgeschlagenen Gebieten
- Landesumweltamt Brandenburg (Hrsg.) 2004: Biotopkartierung Brandenburg Band 1: Kartierungsanleitung und Anlagen Potsdam, 312 S.

gesetzlich geschütztes Biotop nach §30 BNatSchG oder §18 BbgNatSchAG

Kartierungszeitraum: 07/2004 - 08/2012

- kartierte FFH-Lebensraumtypen**
- 3260 Flüsse der planaren bis montanen Stufe mit Vegetation des Ranuncion fluitans und des Callitriche-Betrischion
 - 6510 Mägere Flachland-Mähwiesen (Alteoporus pratensis, Sanguisorba officinalis)
 - 9160 Subatlantischer oder mitteleuropäischer Stieleichenwald oder Hartriebchenwald (Carpinus betulus) (Bulbosus-Substratum)
 - 91E0 Auen-Wälder mit Alnus glutinosa und Fraxinus excelsior (Alno-Padion, Alnion incanae, Salicion albae)*
- * prioritärer Lebensraum
- Ohne Darstellung (Nichtflächige Vorkommen als Begleitbiotop)
- 6430 Feuchte Hochstaudenfluren der planaren und montanen bis alpinen Stufe
 - 6510 Mägere Flachland-Mähwiesen (Alteoporus pratensis, Sanguisorba officinalis)
 - 9190 Alte bodensaure Eichenwälder auf Sandebenen mit Quercus robur
 - 91E0 Auen-Wälder mit Alnus glutinosa und Fraxinus excelsior (Alno-Padion, Alnion incanae, Salicion albae)

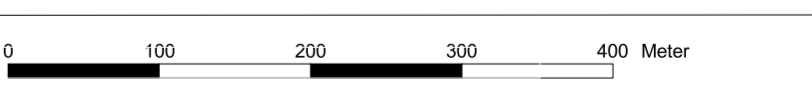
— FFH-Gebiet 639 "Dahmetal Ergänzung" (Grenzpassung nach DTK 10 Stand 2012)



Managementplanung Natura 2000 im Land Brandenburg

Gefördert durch den Europäischen Landwirtschaftsfonds für die Entwicklung des ländlichen Raums (ELER) und durch das Land Brandenburg

FFH-Gebiet 639 "Dahmetal Ergänzung"
Karte Zg: Bestand/Bewertung der Lebensraumtypen nach Anhang I FFH-RL sowie weitere wertgebende Biotope

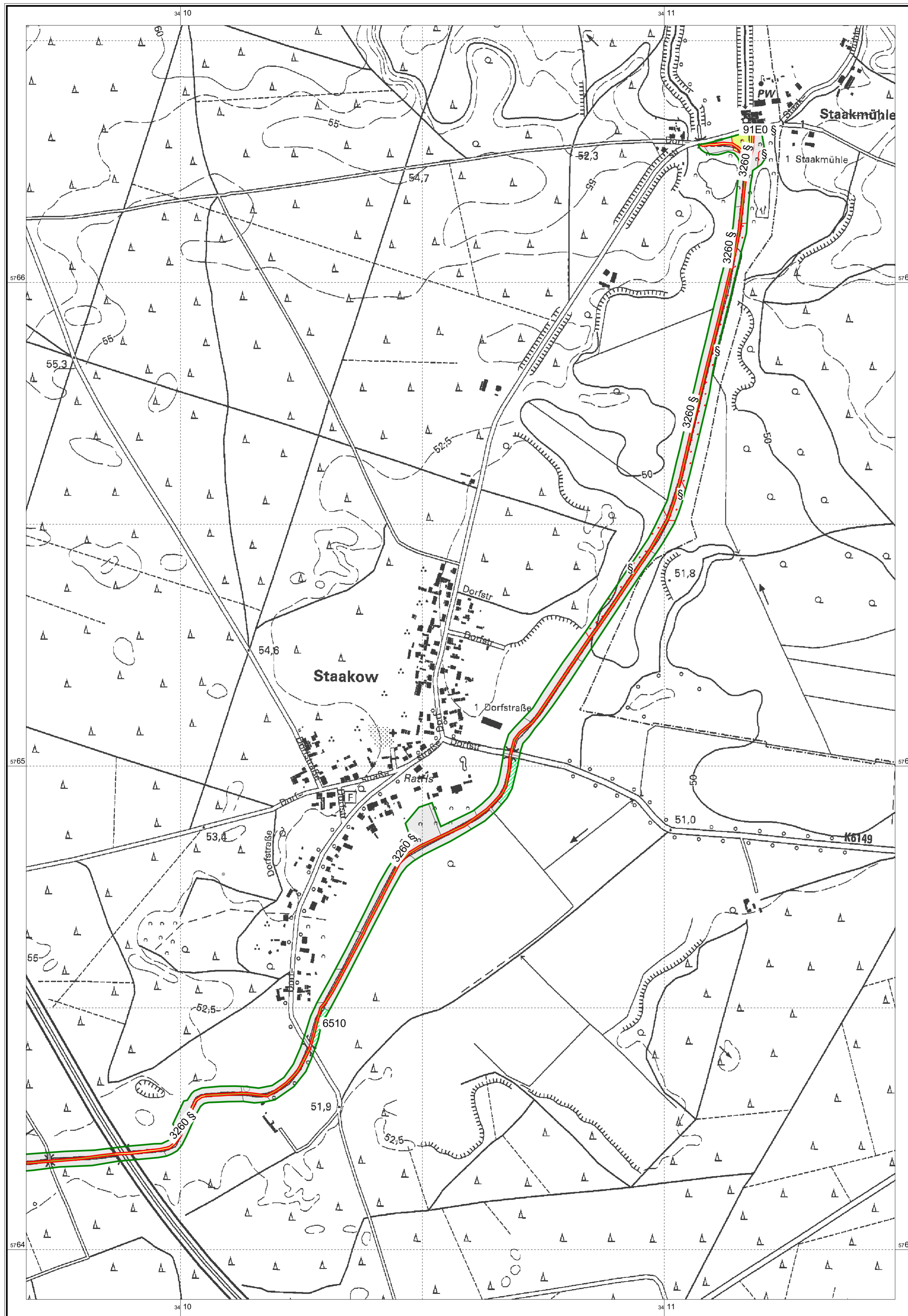


Maßstab 1:5.000
Kartengrundlage: Digitale Daten der Landesvermessung und Geobasisinformation Brandenburg, Verwendung mit Genehmigung Nr. GG-G 169, Topographische Karte 1:50.000 Normalausgabe, Koordinatensystem ETRS 89, Bezugsellipsoid GRSS80

Auftraggeber: NaturSchutzFonds Brandenburg
Sitzung öffentliche Biotop Herold-Mann-Allee 18/19 14473 Potsdam

Auftragnehmer: RANB - Büro für Ökologie und Naturschutz
Frank Meyer
Miltweg 39
05114 Halle (Saale)

Bearbeitung: Dr. Anselm Kuntze, Karin Morgenstern, Jeanine Taut
Stand: 10.05.2013
Kartographie: Jeanine Taut



Erhaltungszustand

- A: hervorragender Erhaltungszustand
- B: guter Erhaltungszustand
- C: durchschnittlicher oder beschränkter Erhaltungszustand
- E: Entwicklungsfläche
- Z: irreversibel gestört; nicht regenerierbar
- Erhaltungszustand wurde nicht bewertet
- keine Angabe

Erhaltungszustand gemäß:

- Richtlinie 92/43/EWG des Rates vom 21. Mai 1992 zur Erhaltung der natürlichen Lebensräume sowie der wildlebenden Tiere und Pflanzen

- 97/266/EG: Entscheidung der Kommission vom 18. Dezember 1996 über das Formular für die Übermittlung von Informationen zu den im Rahmen von NATURA 2000 vorgeschlagenen Gebieten

Landesumweltamt Brandenburg (Hrsg.) 2004: Biotopkartierung Brandenburg Band 1: Kartierungsanleitung und Anlagen Potsdam, 312 S.

- gesetzlich geschütztes Biotop nach §30 BNatSchG oder §18 BbgNatSchAG
-

Kartierungszeitraum: 07/2004 - 12/2012

kartierte FFH-Lebensraumtypen

- 3260 Flüsse der planaren bis montanen Stufe mit Vegetation des Ranuncion fluitantis und des Callitriche-Batrachion
- 6510 Magere Flachland-Mähwiesen (*Alopecurus pratensis*, *Sanguisorba officinalis*)
- 91E0 Auen-Wälder mit *Alnus glutinosa* und *Fraxinus excelsior* (*Alno-Padion*, *Alnion incanae*, *Salicion albae*)*

* prioritärer Lebensraum

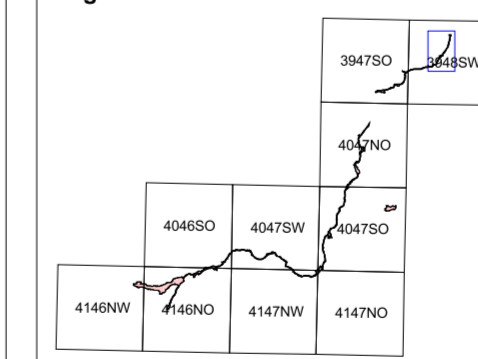
Ohne Darstellung

(kleinflächige Vorkommen als Begleitbiotop)

- 6430 Feuchte Hochstaudenfluren der planaren und montanen bis alpinen Stufe
- 6510 Magere Flachland-Mähwiesen (*Alopecurus pratensis*, *Sanguisorba officinalis*)
- 9190 Alte bodensaure Eichenwälder auf Sandebenen mit *Quercus robur*
- 91E0 Auen-Wälder mit *Alnus glutinosa* und *Fraxinus excelsior* (*Alno-Padion*, *Alnion incanae*, *Salicion albae*)

— FFH-Gebiet 639 "Dahmetal Ergänzung" (Grenzangepassung nach DTK 10 Stand 2012)

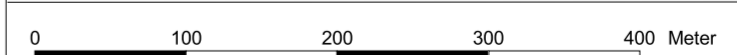
Lage im Gebiet



Managementplanung Natura 2000 im Land Brandenburg

NaturSchutzFonds Brandenburg
 Gefördert durch den Europäischen Landwirtschaftsfonds für die Entwicklung des ländlichen Raums (ELER) und durch das Land Brandenburg

FFH-Gebiet 639 "Dahmetal Ergänzung"
 Karte 2h: Bestand/Bewertung der Lebensraumtypen nach Anhang I FFH-RL sowie weitere wertgebende Biotope



Maßstab 1:5 000
 Kartengrundlage: Digitale Daten der Landesvermessung und Geobasisinformation Brandenburg, Verwendung mit Genehmigung Nr. GB-G I/99, Topographische Karte 1:10.000 Normalausgabe Koordinatensystem ETRS 89, Bezugsellipsoid GRS80

Auftraggeber:
 NaturschutzFonds Brandenburg -
 Stiftung öffentlichen Rechts
 Heinrich-Mann-Allee 18/19
 14473 Potsdam

Bearbeitung: Dr. Anselm Krumbiegel, Karin Morgenstern, Jeanine Taut
 Stand: 10.06.2013
 Kartographie: Jeanine Taut

Auftragnehmer:
 RANA - Büro für Ökologie und Naturschutz
 Frank Meyer
 Mühweg 39
 06114 Halle (Saale)