

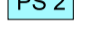


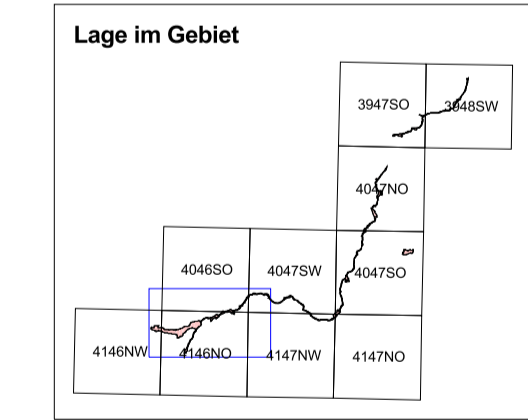


-  Fischotter (*Lutra lutra*)
-  Habitatfläche Lutrlutr-639-001 (Erhaltungszustand B)
-  Befischungstrecke
-  PS 2 Nr. der Befischungstrecke (Probestrecke)
-  FFH-Gebiet 639 "Dahmetal Ergänzung" (Grenzangepassung nach DTK 10 Stand 2012)



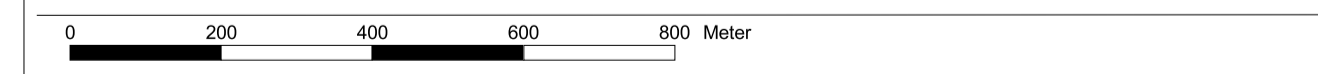
Managementplanung Natura 2000 im Land Brandenburg

Gefördert durch den Europäischen Landwirtschaftsfonds für die Entwicklung des ländlichen Raums (ELER) und durch das Land Brandenburg

NaturSchutzFonds Brandenburg

FFH-Gebiet 639 "Dahmetal Ergänzung"

Karte 3a: Bestand/Bewertung der Arten nach Anhang II und IV FFH-RL und weitere wertgebende Arten



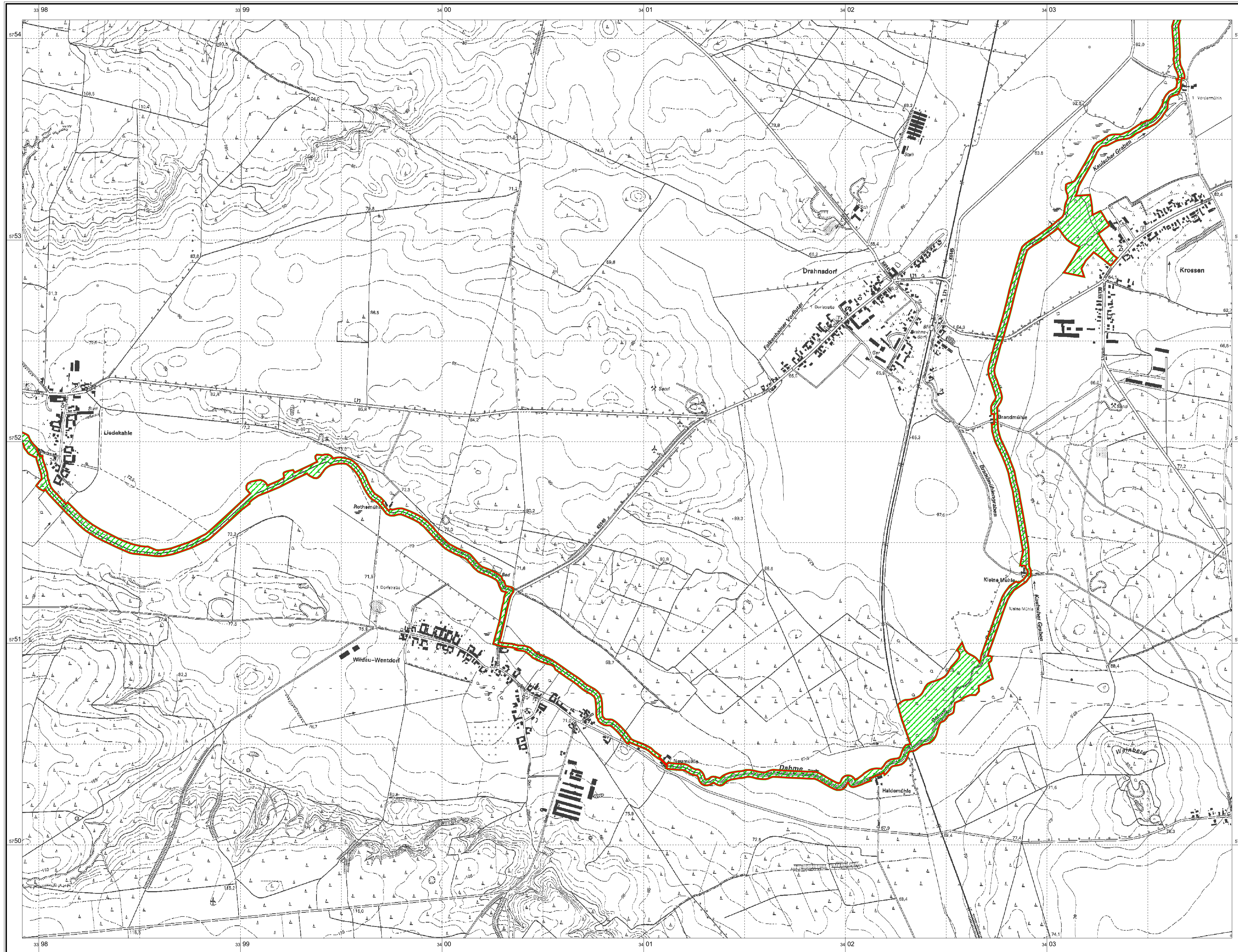
Maßstab 1:10 000



Kartengrundlage: Digitale Daten der Landesvermessung und Geobasisinformation Brandenburg, Verwendung mit Genehmigung Nr. GB-G 199, Topographische Karte 1:10.000 Normalausgabe, Koordinatensystem ETRS 89, Bezugsellipsoid GRS80

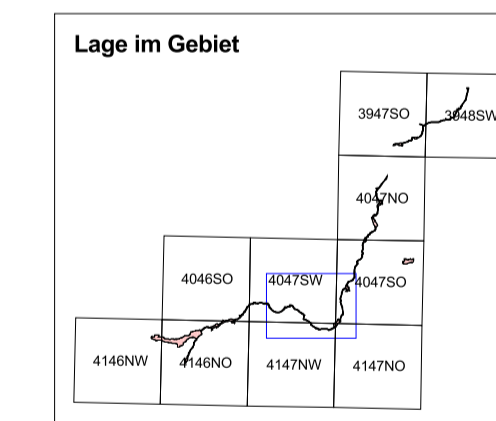
Auftraggeber: NaturSchutzFonds Brandenburg - Stiftung öffentlichen Rechts, Hans-Christoph-See 10/19, 14473 Potsdam

Bearbeitung: Frank Meyer, Thoralf Sy, Dr. Uwe Zupke  
 Stand: 10.06.2013  
 Kartographie: Jeanine Taut

Auftragnehmer: RANA - Büro für Ökologie und Naturschutz, Frank Meyer, Mühlweg 39, 06114 Halle (Saale)



- Fischotter (*Lutra lutra*)
-  Habitatsfläche Lutrlutr-639-001 (Erhaltungszustand B)
  -  FFH-Gebiet 639 "Dahmetal Ergänzung" (Grenzangepassung nach DTK 10 Stand 2012)



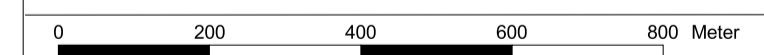
### Managementplanung Natura 2000 im Land Brandenburg



NaturSchutzFonds  
Brandenburg

Gefördert durch den Europäischen Landwirtschaftsfonds für die Entwicklung des ländlichen Raums (ELER) und durch das Land Brandenburg

### FFH-Gebiet 639 "Dahmetal Ergänzung" Karte 3b: Bestand/Bewertung der Arten nach Anhang II und IV FFH-RL und weitere wertgebende Arten



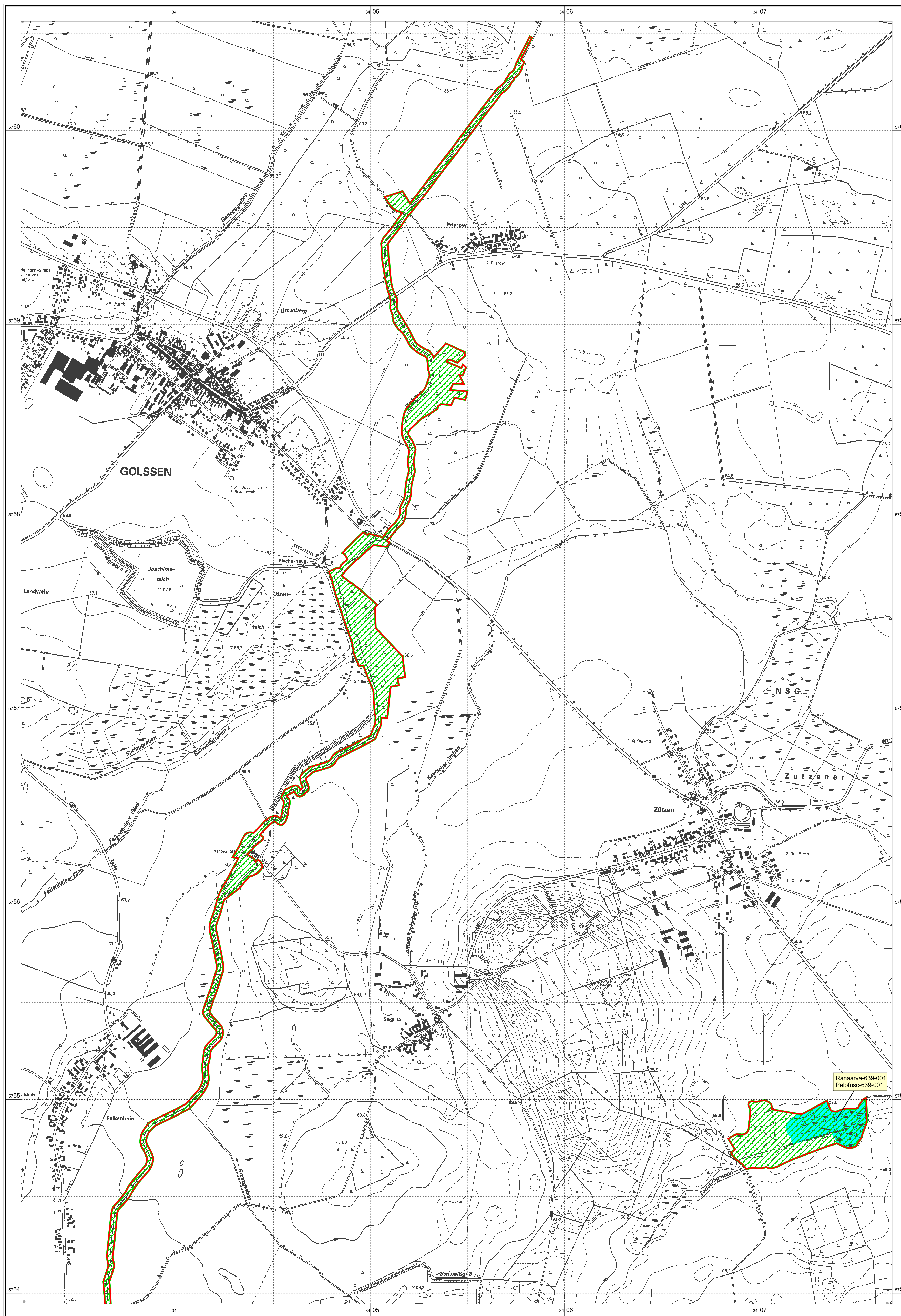
Maßstab 1:10 000

Kartengrundlage: Digitale Daten der Landesvermessung und Geobasisinformation Brandenburg, Verwendung mit Genehmigung Nr. GB-G 1/99.  
Topographische Karte 1:10.000 Normalausgabe  
Koordinatensystem ETRS 89, Bezugsellipsoid GRS80

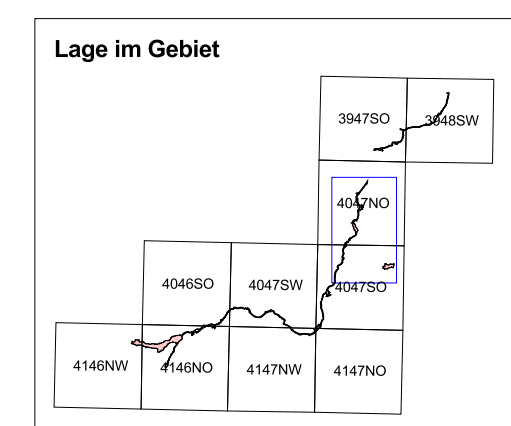
Auftraggeber:  
NaturSchutzFonds Brandenburg -  
Stiftung öffentlichen Rechts  
Heinrich-Mann-Allee 18/19  
14473 Potsdam

Bearbeitung: Frank Meyer, Thoralf Sy, Dr. Uwe Zupke  
Stand: 10.06.2013  
Kartographie: Jeanine Taut

Auftragnehmer:  
RANA - Büro für Ökologie und Naturschutz  
Frank Meyer  
Mühlweg 39  
06114 Halle (Saale)



- Fischotter (*Lutra lutra*)
- Habitattfläche Lutrut-639-001 (Erhaltungszustand B)
- Amphibien nach Anhang IV der FFH-Richtlinie
- Habitattfläche Moorfrosch (Ranaarva-639-001) und Knoblauchschildkröte (Pelofusc-639-001) Erhaltungszustand B
- FFH-Gebiet 639 "Dahmetal Ergänzung" (Grenzangepassung nach DTK 10 Stand 2012)



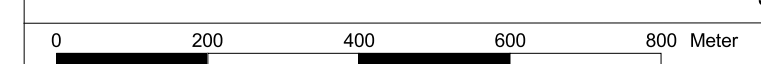
Managementplanung Natura 2000 im Land Brandenburg



NaturSchutzFonds  
Brandenburg

Gefördert durch den Europäischen Landwirtschaftsfonds für die Entwicklung des ländlichen Raums (ELER) und durch das Land Brandenburg

FFH-Gebiet 639 "Dahmetal Ergänzung"  
Karte 3c: Bestand/Bewertung der Arten nach Anhang II und IV FFH-RL  
und weitere wertgebende Arten



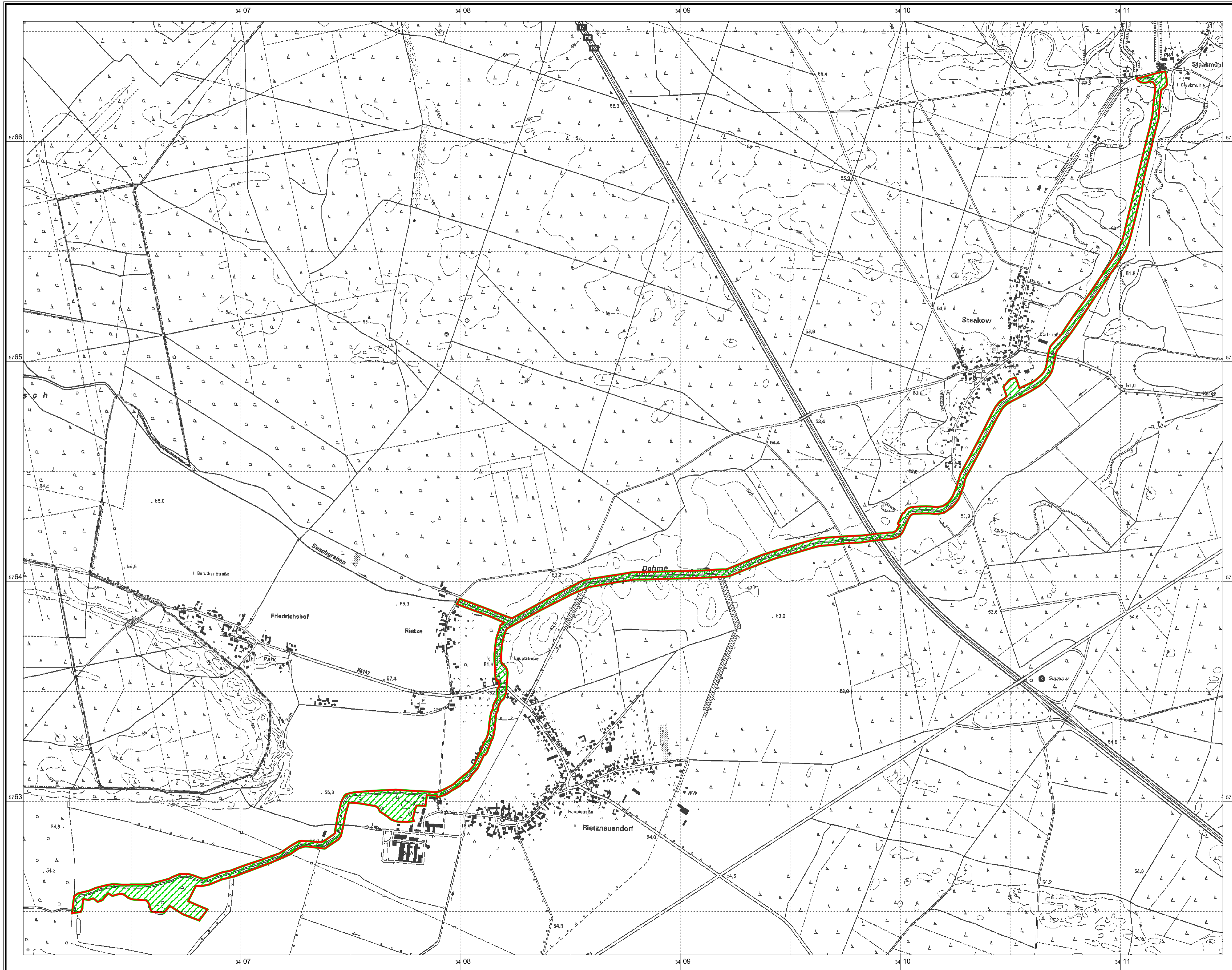
Maßstab 1:10 000

Kartgrundlage: Digitale Daten der Landesvermessung und Geobasisinformation Brandenburg, Verwendung mit Genehmigung Nr. GB-G 199.  
Topographische Karte 1:10.000 Normalausgabe  
Koordinatensystem ETRS 89, Bezugsellipsoid GRS80

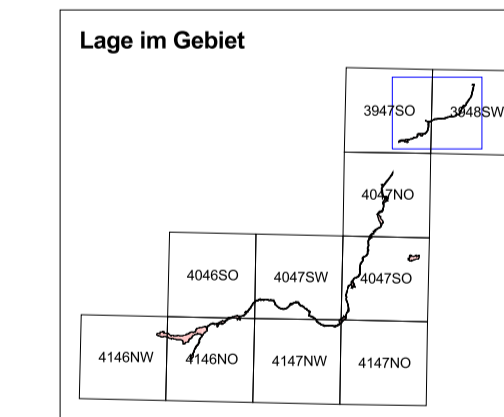
Auftraggeber:  
NaturSchutzFonds Brandenburg -  
Stiftung öffentlichen Rechts  
Heinrich-Mann-Allee 18/19  
14473 Potsdam

Bearbeitung: Frank Meyer, Thoralf Sy, Dr. Uwe Zupke  
Stand: 10.06.2013  
Kartographie: Jeanine Taut

Auftragnehmer:  
RANA - Büro für Ökologie und Naturschutz  
Frank Meyer  
Mühlweg 39  
06114 Halle (Saale)



- Fischotter (*Lutra lutra*)
- Habitatfläche Lutrlut-639-001 (Erhaltungszustand B)
- FFH-Gebiet 639 "Dahmetal Ergänzung" (Grenzangepassung nach DTK 10 Stand 2012)



**Managementplanung Natura 2000 im Land Brandenburg**

NaturSchutzFonds Brandenburg  
 Gefördert durch den Europäischen Landwirtschaftsfonds für die Entwicklung des ländlichen Raums (ELER) und durch das Land Brandenburg

**FFH-Gebiet 639 "Dahmetal Ergänzung"**  
**Karte 3d: Bestand/Bewertung der Arten nach Anhang II und IV FFH-RL**  
**und weitere wertgebende Arten**

0 200 400 600 800 Meter  
 Maßstab 1:10 000  
 Kartengrundlage: Digitale Daten der Landesvermessung und Geobasisinformation Brandenburg, Verwendung mit Genehmigung Nr. GB-G 199, Topographische Karte 1:10.000 Normalausgabe Koordinatensystem ETRS 89, Bezugsellipsoid GRS80  
 Auftraggeber: NaturSchutzFonds Brandenburg - Stiftung Öffentlichen Rechts Heinrich-Mann-Allee 18/19 14473 Potsdam

Bearbeitung: Frank Meyer, Thoralf Sy, Dr. Uwe Zupke  
 Stand: 10.06.2013  
 Kartographie: Jeanine Taut  
 Auftragnehmer: RANA - Büro für Ökologie und Naturschutz  
 Frank Meyer  
 Mühweg 39  
 06114 Halle (Saale)