

- Erhaltungs- und Entwicklungsziele**
- Entwicklungsziel nicht bestimmt
- Natürliche Sukzession
- Quellen und Fließgewässer mit naturnahen Strukturen
- Fließgewässer
 - ~ Fließgewässer mit möglichst naturnaher Abfluddynamik
 - Kanäle und Fließstrecken
- Standgewässer mit naturnahen Strukturen
- Eutrophe Standgewässer
 - Temporäre oder ganzjährig wasserführende Kleingewässer
 - Altarm, Brack mit offener Verbindung zum Fließgewässer
 - x x x Altarm, Brack ohne Verbindung zum Fließgewässer
- Wachsende Moore in natürlicher oder naturnaher Ausprägung
- Braunmoosmoore
 - Seggen/ Röhrichtmoore
- Dauergrünland mit ressourcenschonender Bewirtschaftung oder Pflege
- Großseggenwiesen
 - Typisch ausgebildetes Feuchtgrünland
 - Typisch ausgebildetes reiches Feuchtgrünland
 - Typisch ausgebildetes armes Feuchtgrünland
 - Typisch ausgebildete Frischwiesen oder -weiden
 - Typisch ausgebildete Sandtrockenrasen
 - Aufgelassenes Grasland und Staudenfluren feuchter Standorte
- Naturnaher Wälder mit standörtlich wechselnder Baumartendominanz
- Laubwälder
 - Moor- und Bruchwälder
 - Auen- und Erlen-Eschenwälder
- Strategien
- S Zulassen der natürlichen Eigendynamik (Sukzession)
 - U Umwandlung/Umbau/Überführung des Biotoptyps in einen anderen Zielbiotop
 - P Pflege
 - E Extensivierung/Reduzierung des Trophiezustandes
 - N Schaffung naturnaher Strukturen / Erhöhung der Strukturvielfalt
 - D Erhaltung/Entwicklung einer dauerhaft umweltgerechten Nutzung
- Grenze
FFH Unteres Schlaubetal Ergänzung (ffh. 664)

Managementplanung Natura 2000 im Land Brandenburg



NaturSchutzFonds
Brandenburg

Gefördert durch den Europäischen Landwirtschaftsfonds für die Entwicklung des ländlichen Raums (ELER) und durch das Land Brandenburg

FFH-Gebiet Unteres Schlaubetal Ergänzung_DE 3752-303

Karte 5: Erhaltungs- und Entwicklungsziele (Blatt1)



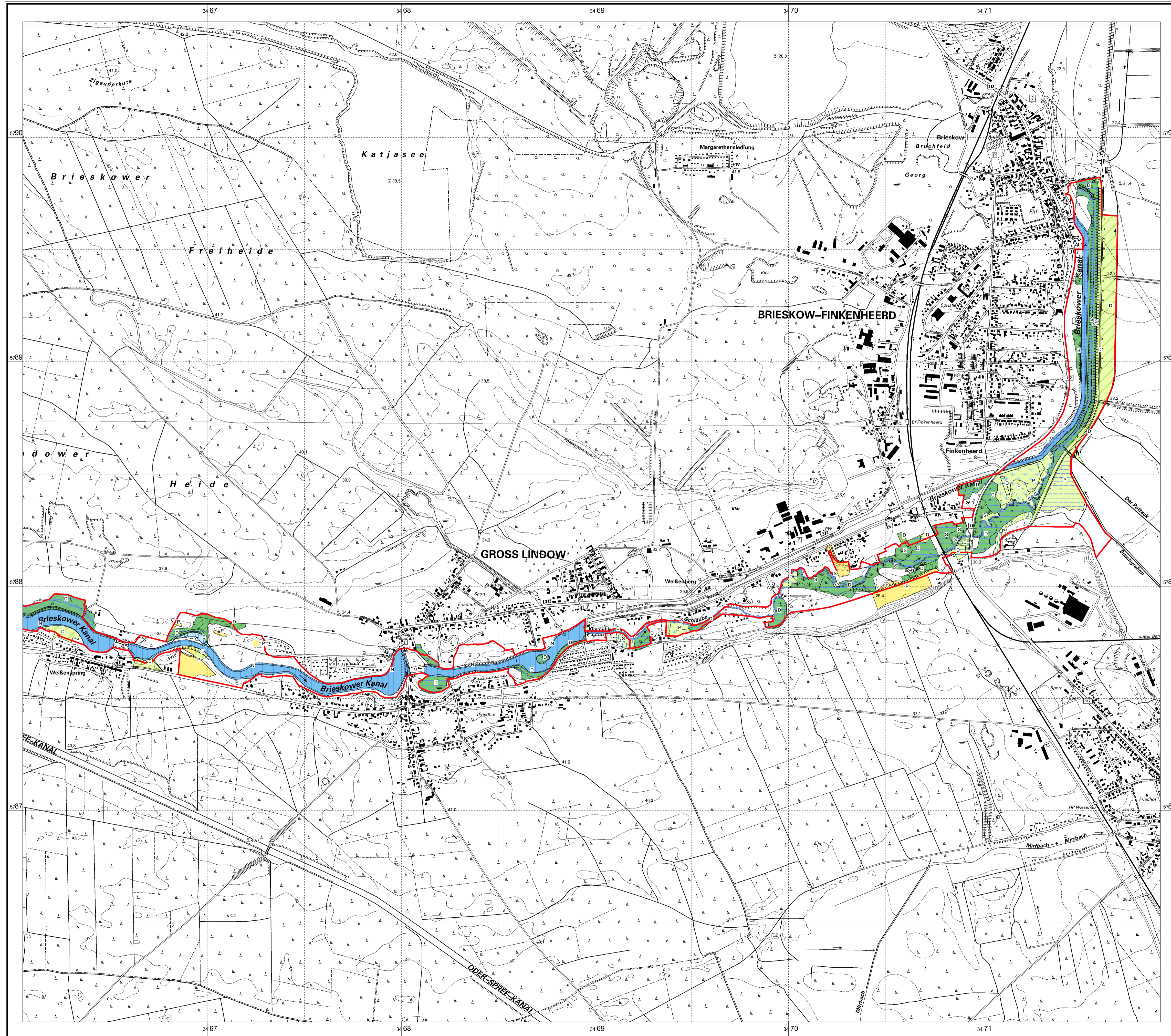
Maßstab 1:10 000

Kartengrundlage: Topographische Karte 1:10.000 Normalausgabe
Koordinatensystem ETRS 89, Bezugswellipsoid GRS80
© GeoBasis-DE/LGB, 2012

Auftraggeber:
Stiftung NaturSchutzFonds Brandenburg
Heinrich-Mann-Allee 15/19
14473 Potsdam

Bearbeitung: K.-B. Kühnappel (Projektleitung)
Stand: 19.03.2013
Kartographie: Ingenieur- und Planungsbüro Lange GbR

Auftragnehmer:
Ingenieur- und Planungsbüro LANGE GbR
Lange GbR
Lange GbR
Lange GbR



- Erhaltungs- und Entwicklungsziele**
- Entwicklungsziel nicht bestimmt
- Natürliche Sukzession
- Quellen und Fließgewässer mit naturnahen Strukturen
- Fließgewässer
 - Fließgewässer mit möglichst naturnaher Abfluddynamik
 - Kanäle und Fließstrecken
- Standgewässer mit naturnahen Strukturen
- Eutrophe Standgewässer
- Dauergrünland mit ressourcenschonender Bewirtschaftung oder Pflege
- Großseggenwiesen
 - Typisch ausgebildetes Feuchtgrünland
 - Typisch ausgebildetes reiches Feuchtgrünland
 - Typisch ausgebildete Frischwiesen oder -weiden
 - Typisch ausgebildete Sandtrockenrasen
 - Artenreiche basiphile und kontinentale Trocken- und Halbtrockenrasen
 - Aufgelassenes Grasland und Staudenfluren feuchter Standorte
- Standortheimische Laubgehölze, Feldgehölze, Alleen und Baumreihen
- Flächige Laubgehölze und Feldgehölze feuchter Standorte
 - Streuobstwiesen
- Naturnahe Wälder mit standörtlich wechselnder Baumartendominanz
- Laubwälder
 - Moor- und Bruchwälder
 - Auen- und Erlen-Eschenwälder
 - Eichenwälder
- Strategien**
- S Zulassen der natürlichen Eigendynamik (Sukzession)
 - P Pflege
 - E Extensivierung/Reduzierung des Trophiezustandes
 - N Schaffung naturnäherer Strukturen / Erhöhung der Strukturvielfalt
 - D Erhaltung/Entwicklung einer dauerhaft umweltgerechten Nutzung
- Grenze FFH Unteres Schlaubetal Ergänzung (ffh_664)

Managementplanung Natura 2000 im Land Brandenburg



NaturSchutzFonds
Brandenburg

Gefördert durch den Europäischen Landwirtschaftsfonds für die Entwicklung des ländlichen Raums (ELER) und durch das Land Brandenburg

FFH-Gebiet Unteres Schlaubetal Ergänzung_DE 3752-303

Karte 5: Erhaltungs- und Entwicklungsziele (Blatt2)

0 200 400 600 800 Meters

Maßstab 1:10 000

Kartengrundlage: Topographische Karte 1:10.000 Normalausgabe
Koordinatensystem ETRS 89, Bezugswert EPSG:31466
© GeoBasis-DE/IGB, 2012

Auftraggeber:
Stiftung NaturSchutzFonds Brandenburg
Heinrich-Mann-Allee 15/19
14473 Potsdam

Bearbeitung: K.-B. Kühnappel (Projektleitung)
Stand: 19.03.2013
Kartographie: Ingenieur- und Planungsbüro Lange GbR

Auftragnehmer:
Ingenieur- und Planungsbüro LANGE GbR
Lange GbR
Lange GbR
Lange GbR