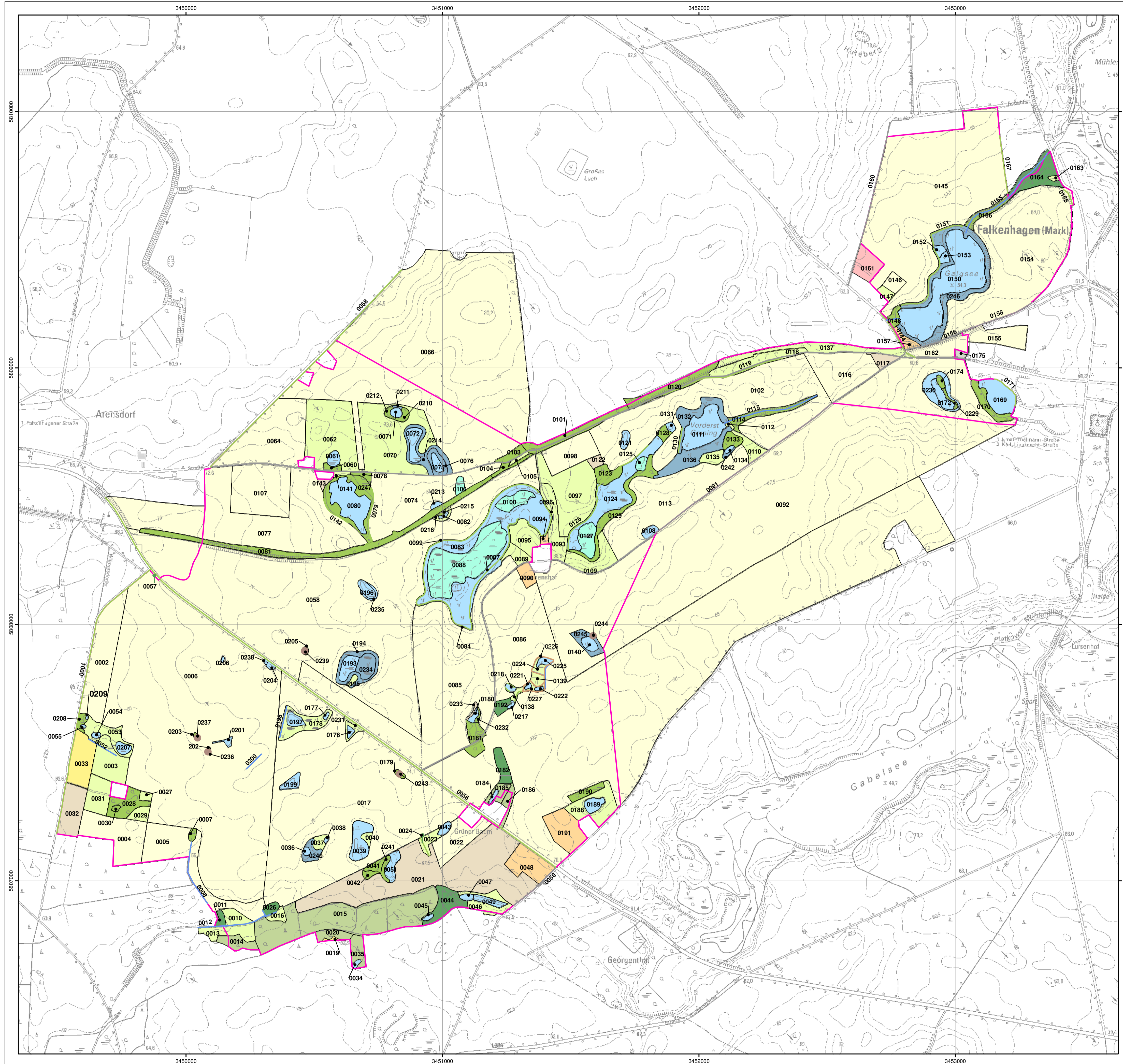


# Managementplanung Natura 2000 FFH-Gebiet Graning



Grenze FFH Gebiet

## Biotopklassen

- Solitärbäume und Baumgruppen
- geomorphologische, anthropogene und kulturhistorische Sonderbiotope
- Fließgewässer
- anthropogene Rohbodenstandorte und Ruderalfluren
- Laubgebüsch, Feldgehölze, Alleen, Baumreihen und Baumgruppen
- Verkehrsanlagen und Sonderflächen
- Standgewässer (einschließlich Uferbereiche, Röhrichte etc.)
- Röhrichtgesellschaften
- anthropogene Rohbodenstandorte und Ruderalfluren
- Moore und Sümpfe
- Gras- und Staudenfluren
- Trockenrasen
- Laubgebüsch, Feldgehölze, Alleen, Baumreihen und Baumgruppen
- Wälder
- Forsten
- Äcker
- Biotop der Grün- und Freiflächen
- Bebaute Gebiete
- Verkehrsanlagen und Sonderflächen

0111 Gebietsnummer  
(Biotopcode siehe Ergänzungstabelle zu Karte 2 - Biotoptypen)

## Managementplanung Natura 2000 im Land Brandenburg



Gefördert durch den Europäischen Landwirtschaftsfonds für die Entwicklung des ländlichen Raums (ELER) und durch das Land

## FFH-Gebiet Graning DE 3551-304 Landesnummer 702

### Karte 2: Biotoptypen

0 250 500 Meter  
Maßstab 1:7.500  
Kartengrundlage: Topographische Karte 1:10.000 3551/304/3551SW (Grundaktualität 2003) Spitzenaktualität 2005  
Koordinatensystem ETRS 89, Bezugsellipsoid GRS80  
Geobasisdaten: LGB © GeoBasis-DE/LGB, Stand der Daten (Grundaktualität 2003, Spitzenaktualität 2005), LVE 02/09  
Auftraggeber: Stiftung Naturschutzfonds Brandenburg, Heinrich-Mann-Allee 18/19, 14473 Potsdam

Bearbeitung: YGGDRASILDIEMER  
Dipl.-Biol. Susanne Diemer, Dipl.-Ing. Anke Schroiff  
Dudenstraße 38  
10965 Berlin  
Tel.: 030/42 16 18 70  
E-Mail: info@yggdrasil-diemer.de  
Internet: www.yggdrasil-diemer.de  
Kartographie: Dipl.-Ing. Petra Wirth, YGGDRASILDIEMER  
Stand: 15.12.2012  
YGGDRASILDIEMER  
Ökologie - Naturschutz - Landschaftsplanung